

# SPAR PÅ ENERGIEN I DIN BYGNING

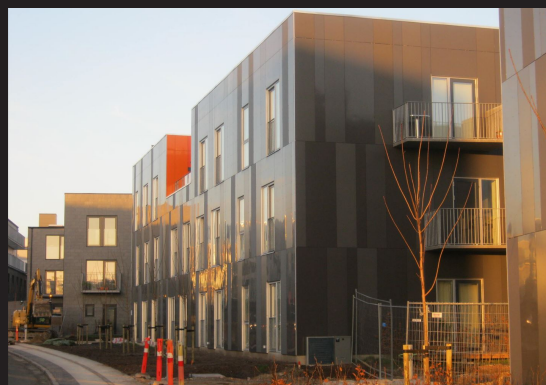
- nye bygninger

Energimærkningsrapport

Parcel E2

Fatningen 1

2730 Herlev



Bygningens energimærke:



Gyldig fra 23. januar 2014

Til den 23. januar 2024.

Energimærkningsnummer 311035043

  
STYRELSEN

# ENERGIKONSULENTENS KONKLUSION

Denne rapport indeholder konklusionen af den bygningsgennemgang, der er foretaget for at kontrollere om bygningen lever op til energikravene til nye bygninger i byggetilladelsen.

Konklusionen er at

## BYGNINGEN LEVER OP TIL KRAVENE I BYGNINGSTILLADELSEN

Med venlig hilsen

Jørgen S. Larsen

### Hansen, Carlsen & Frølund A/S

Hørkær 16, 2730 Herlev

hcf@hcf.dk

tlf. 33787980

## ENERGIKONSULENTENS UDDYBENDE KOMMENTARER

### Om byggetilladelsen

Energimærket er udarbejdet på baggrund af byggetilladelsen af 8.2.2012.

Byggetilladelsen angiver at byggeriet skal udføres i henhold til bygningsreglement 2010 i revision gældende d. 24-08-2011. Byggeriet er klassificeret som lavenergiklasse 2015.

### Om energirammen

Det beregnede energiforbrug er 24,8 kWh/m<sup>2</sup> år, hvilket opfylder kravet for lavenergiklasse 2015 i BR10 på 30,5 kWh/m<sup>2</sup> år.

Det vurderes derfor at energirammen overholdes i henhold til de gældende krav.

### Om varmetabsrammen

Det samlede, dimensionerende transmissionstab, eksklusiv tabet gennem vinduer og døre, er 4,1 W/m<sup>2</sup>. Dette overholder det maksimalt tilladte transmissionstab på 6,0 W/m<sup>2</sup>.

Det vurderes derfor at varmetabsrammen overholdes i henhold til de gældende krav.

### Om mindste varmeisolering

Det vurderes at kravene til mindste varmeisolering overholdes.

### Om installationerne

Det vurderes at kravene til installationerne overholdes.

### Andre kommentarer

-

# ENERGIMÆRKET

## ENERGIMÆRKNING AF NYE BYGNINGER

Energimærkning af nyopførte bygninger har til formål at kontrollere om bygningen lever op til energikravene i byggetilladelsen.

Mærkningen udføres af en energikonsulent som måler bygningen op og undersøger kvaliteten af isolering, vinduer og døre, varmeinstallation m.v. På det grundlag vurderer konsulenten om bygningen lever op til bygningsreglementets energikrav og evt. særlige krav i byggetilladelsen.

Bygningsreglementet sætter krav til hvor meget energi, der skal tilføres bygningen udefra (energiramme) ved normal brug af bygningen. Derudover sætter reglementet minimumskrav til isoleringsstandard af bygningen (Varmetab) og til visse bygningskomponenter og installationer (mindste varmeisolering, effektivitet mv.).



## BYGNINGENS ENERGIMÆRKE

På energimærkningskalaen vises bygningens nuværende energimærke.

Nye bygninger skal i dag som minimum leve op til energikravene for A2010.



### Beregnet varmeforbrug pr. år

68,70 MWh Fjernvarme

9,69 ton CO<sub>2</sub> udledning

## BAGGRUNDSINFORMATION

### BYGNINGSBESKRIVELSE

#### Fatningen 1, 2730 Herlev

Adresse .....	Fatningen 1
BBR nr .....	163-61629-2
Bygningens anvendelse .....	Etageboligbebyggelse (140)
Opførelses år .....	2013
Varmeforsyning .....	Fjernvarme
Supplerende varme .....	Ingen
Boligareal i følge BBR .....	2090 m <sup>2</sup>
Erhvervsareal i følge BBR .....	0 m <sup>2</sup>
Boligareal opvarmet .....	2088,7 m <sup>2</sup>
Erhvervsareal opvarmet .....	0 m <sup>2</sup>
Opvarmet areal i alt .....	2088,7 m <sup>2</sup>
Heraf tagetage opvarmet .....	0 m <sup>2</sup>
Heraf kælderetage opvarmet .....	0 m <sup>2</sup>
Uopvarmet kælderetage .....	0 m <sup>2</sup>
Energimærke .....	A2015

### KOMMENTARER TIL BYGNINGSBESKRIVELSEN

Det registrerede areal svarer fint overens med oplysningerne i BBR-ejeroplysningseskemaet/www.ois.dk

### FIRMA

#### Hansen, Carlsen & Frølund A/S

Hørkær 16, 2730 Herlev

hcf@hcf.dk

tlf. 33787980

Ved energikonsulent

Jørgen S. Larsen

### KLAGEMULIGHEDER

Du kan som ejer eller køber af ejendommen klage over faglige og kvalitetsmæssige forhold vedrørende energimærkningen. Klagen skal i første omgang rettes til det certificerede energimærkningsfirma der har udarbejdet mærkningen, senest 1 år efter energimærkningsrapportens dato. Hvis bygningen efter indberetningen af energimærkningsrapporten har fået ny ejer, skal klagen være modtaget i det certificerede firma senest 1 år efter den overtagelsesdag, som er aftalt mellem sælger og køber, dog senest 6 år efter energimærkningsrapportens datering. Klagen skal indgives på et skema, som er udarbejdet af Energistyrelsen. Dette skema finder du på [www.maerkdinbygning.dk](http://www.maerkdinbygning.dk). Det certificerede energimærkningsfirma behandler klagen og meddeler skriftligt sin afgørelse af klagen til dig som klager. Det certificerede energimærkningsfirmas afgørelse af en klage kan herefter påklages til Energistyrelsen. Dette skal ske inden 4 uger efter modtagelsen af det certificerede energimærkningsfirmas afgørelse af sagen.

Klagen kan i alle tilfælde indbringes af bygningens ejer, herunder i givet fald en ejerforening, en andelsforening, anpartsforening eller et boligselskab, ejere af ejerlejligheder, andelshavere, anpartshavere og aktionærer i et boligselskab, samt købere eller erhververe af energimærkede bygninger eller lejligheder.

Reglerne fremgår af §§ 37 og 38 i bekendtgørelse nr. 673 af 25. juni 2012.

Energistyrelsen fører tilsyn med energimærkningsordningen. Til brug for stikprøvekontrol af om energimærkningspligten er overholdt, kan Energistyrelsen indhente oplysninger i elektronisk form fra andre offentlige myndigheder om bygninger og ejerforhold mv. med henblik på at kunne foretage samkøring af registre i kontroløjemed.

Energistyrelsens adresse er:

Energistyrelsen  
Amaliegade 44  
1256 København K  
E-mail: ens@ens.dk

# Energimærke

Parcel E2  
Fatningen 1  
2730 Herlev



Energistyrelsens Energimærkning



Gyldig fra den 23. januar 2014 til den 23. januar 2024

Energimærkningsnummer 311035043