

## ENERGIMÆRKNINGSRAPPORT

ENERGIMÆRKE OG FORSLAG TIL ENERGIFORBEDRINGER

Schacksgade 9A og B og Thuresensgade 12A og B  
Schacksgade 9A  
5000 Odense C

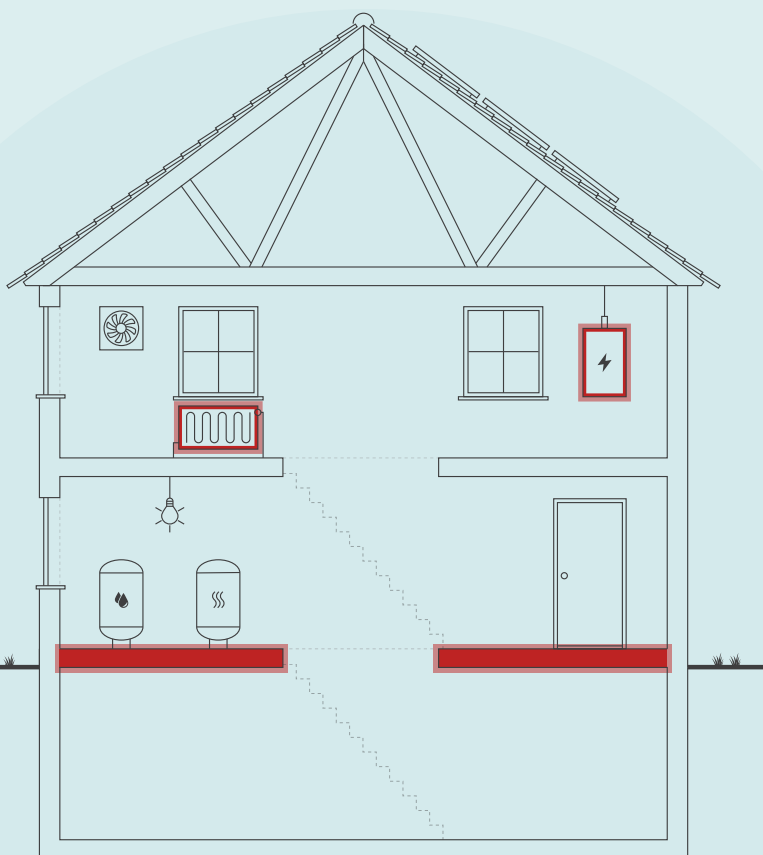
DIN BYGNING HAR  
ENERGIMÆRKE

C

Du betaler hvert år **21.700 kr.**  
mere, end du behøver i energjudgifter\*

### ENERGIKONSULENTENS BEDSTE ANBEFALINGER

- 1 Varmt vand : Montage af ny cirkulationspumpe**  
 Årlig besparelse: 6.000 kr.  
 Investering: 5.000 kr.
- 2 Etablering af udetemperaturkompensering på varmeanlægget**  
 Årlig besparelse: 7.200 kr.  
 Investering: 40.000 kr.
- 3 Isolering af gulv mod uopvarmet kælder ved indblæsning af i ca. 75 mm hulrum.**  
 Årlig besparelse: 8.600 kr.  
 Investering: 184.000 kr.



Skitsen illustrerer en generisk bygning, baseret på bygningens karaktertræk. Ikonforklaring kan ses under afsnittet IKONFORKLARING.

### BYGNINGENS ENERGIFORBRUG\*

	I DAG	EFTER RENTABLE TILTAG	DU SPARER ÅRLIGT
Fjernvarme	146.700 kr.	126.200 kr.	20.500 kr.
El til andet	132.700 kr.	131.500 kr.	1.200 kr.
Samlet energjudgift	279.400 kr.	257.700 kr.	21.700 kr.
Samlet CO <sub>2</sub> -udledning	23,03 ton	21,08 ton	1,94 ton

\* Tallene er baseret på en standardiseret brug af bygningen. Se siden: FORMÅLET MED ENERGIMÆRKNINGEN.

### FORBEDRING AF ENERGIMÆRKET VED GENNEMFØRSEL AF ALLE RENTABLE FORSLAG:



#### Adresse

Schacksgade 9A  
5000 Odense C

#### Energimærkningsnummer

311874922

#### Gyldighedsperiode

24. december 2025 - 24. december 2035

#### Udarbejdet af

Bedre Bolig Rådgivning ApS  
CVR-nr.: 36073608

På denne side får du hjælp til at igangsætte de energiforbedringer, som energikonsulenten har fremhævet. Du kan sammenligne tiltagene på tværs af økonomi, klima og praktiske forhold, ligesom der til hvert forslag er en trinvis guide til at komme i gang med energiforbedringerne.

På de følgende sider i rapporten finder du detaljeret information om energikonsulentens forbedringsforslag.

### VARMT VAND : MONTAGE AF NY CIRKULATIONS Pumpe

- 1 Find en håndværker eller anden relevant fagperson som kan hjælpe dig med planlægning og udførelse af din energiforbedring.
- 2 På Spareenergi.dk kan du få inspiration til energiforbedringen om "Ny cirkulationspumpe"
- 3 Læs mere om den konkrete energiforbedring på [www.spareenergi.dk/ny-cirkulationspumpe](http://www.spareenergi.dk/ny-cirkulationspumpe)
- 4 Indhent et eller flere tilbud på energiforbedringen, udvælg den løsning, der passer dig bedst, og begynd din energiforbedring.



**Besparelse**  
6.000 kr./årligt



**CO2-reduktion**  
538 kg./årligt



**Investering**  
5.000 kr.



**Renoveringstid**  
Fra 2 dage til 1 uge

### ETablering af UDETEMPERATURKOMPENSERING PÅ VARMEANLÆGGET

- 1 Find en håndværker eller anden relevant fagperson som kan hjælpe dig med planlægning og udførelse af din energiforbedring.
- 2 På Spareenergi.dk kan du få inspiration til energiforbedringen om "Automatik til varmeanlæg"
- 3 Læs mere om den konkrete energiforbedring på [www.spareenergi.dk/automatik-til-varmeanlaeg](http://www.spareenergi.dk/automatik-til-varmeanlaeg)
- 4 Indhent et eller flere tilbud på energiforbedringen, udvælg den løsning, der passer dig bedst, og begynd din energiforbedring.



**Besparelse**  
7.200 kr./årligt



**CO2-reduktion**  
647 kg./årligt



**Investering**  
40.000 kr.



**Renoveringstid**  
Fra 1 uge til 2 uger

### ISOLERING AF GULV MOD UOPVARMET KÆLDER VED INDBLÆSNING AF I CA. 75 MM HULRUM.

- 1 Find en håndværker eller anden relevant fagperson som kan hjælpe dig med planlægning og udførelse af din energiforbedring.
- 2 På Spareenergi.dk kan du få inspiration til energiforbedringen om "Isolering af gulv over uopvarmet kælder"
- 3 Læs mere om den konkrete energiforbedring på [www.spareenergi.dk/isolering-af-gulv-over-uopvarmet-kaelder](http://www.spareenergi.dk/isolering-af-gulv-over-uopvarmet-kaelder)
- 4 Indhent et eller flere tilbud på energiforbedringen, udvælg den løsning, der passer dig bedst, og begynd din energiforbedring.



**Besparelse**  
8.600 kr./årligt



**CO2-reduktion**  
774 kg./årligt



**Investering**  
184.000 kr.



**Renoveringstid**  
Mere end 2 uger

#### RÅD OM FINANSIERING

Der eksisterer flere offentlige tilskudspuljer, hvorfra det er muligt at ansøge om tilskud til energirenoveringer. Hold dig opdateret om eksisterende tilskudspuljer på [www.spareenergi.dk](http://www.spareenergi.dk).

Flere banker tilbyder klima- og energieffektiviseringslån med lav rente. Ring til din bank og hør, hvad de kan tilbyde.

#### HJÆLP TIL GENNEMFØRELSE AF ENERGIBESPARELSER

Energikonsulenten kan fortælle dig, hvilke forudsætninger der ligger til grund for de enkelte forbedringsforslag.

På [spareenergi.dk](http://spareenergi.dk) kan du læse mere om energirenoveringer og finde inspiration og hjælp til at igangsætte en energirenovering. Find f.eks. Bygningsguiden, hvor vi har samlet viden om de mest almindelige hustyper i Danmark – så du kan få overblik over, hvordan man opnår en bedre bolig, der både er energieffektiv, har et godt indeklima og er tidssvarende.

#### Adresse

Schacksgade 9A  
5000 Odense C

#### Energimærkningsnummer

311874922

#### Gyldighedsperiode

24. december 2025 - 24. december 2035

#### Udarbejdet af

Bedre Bolig Rådgivning ApS  
CVR-nr.: 36073608

På denne side kan du sammenligne økonomi og klimaeffekt for alle rapportens forbedringsforslag.

SIDE 3 - BILAG

RENTABLE RECOVERINGSFORSLAG			
RECOVERINGSFORSLAG	ÅRLIG BESPARELSE*	INVESTERING	REDUKTION I ÅRLIGT UDLEDT CO <sub>2</sub>
<b>ETAGEADSKILLELSE</b> Isolering af gulv mod uopvarmet kælder ved indblæsning af i ca. 75 mm hulrum.	8.600 kr.	184.000 kr.	774 kg CO <sub>2</sub>
<b>AUTOMATIK</b> Etablering af udetemperaturkompensering på varmeanlægget	7.200 kr.	40.000 kr.	647 kg CO <sub>2</sub>
<b>VARMTVANDSPUMPER</b> Varmt vand : Montage af ny cirkulationspumpe	6.000 kr.	5.000 kr.	538 kg CO <sub>2</sub>
ANDRE FORSLAG DER KAN VÆRE RENTABLE, HVIS DE UDFØRES SAMMEN MED ANDRE RECOVERINGER			
<b>UDNYTTET TAGRUM</b> Isolering af hanebåndsloft med 300 mm isolering	5.200 kr.		464 kg CO <sub>2</sub>
<b>YDERDØRE</b> Udskiftning af eksisterende yderdør	2.700 kr.		241 kg CO <sub>2</sub>

\* Tallene er baseret på en standardiseret brug af bygningen. Se siden: FORMÅLET MED ENERGIMÆRKNINGEN.

**Adresse**

Schacksgade 9A  
5000 Odense C

**Energimærkningsnummer**

311874922

**Gyldighedsperiode**

24. december 2025 - 24. december 2035

**Udarbejdet af**

Bedre Bolig Rådgivning ApS  
CVR-nr.: 36073608

# FORMÅLET MED ENERGIMÆRKNINGEN

Energimærkning af bygninger har to formål: Mærkningen synliggør bygningens beregnede energibehov og er derfor en form for varedeklaration, når en bygning sælges eller udlejes. På baggrund af det beregnede energibehov tildeles boligen en karakter på energimærkningskalaen fra A2020 til G.

Rapporten giver et overblik over de energimæssige forbedringer af bygningen, som er rentable at gennemføre eller kan være rentable, hvis de udføres sammen med andre renoveringer. Rapporten beskriver hvad forbedringerne går ud på, hvad de koster at gennemføre, hvor meget energi og CO2 man sparer, og hvor stor besparelse der kan opnås på el- og varmeregninger ud fra det beregnede energibehov.

## DERFOR SKAL DU GENNEMFØRE ENERGIFORBEDRINGER:



### BEDRE INDEKLIMA

Energiforbedringer kan have en positiv betydning for indeklimaet.



### VARMERE OVERFLADER

Bygningen bliver bedre til at holde på varmen, så det er muligt at udnytte flere områder i bygningen, der før var for kolde.



### ØGET KOMFORT

Det bliver nemmere at opretholde den rette temperatur i bygning, så den bliver rarere at være i.



### MINDRE TRÆK

Bygningen bliver tættere, så det ikke længere trækker fra de steder, hvor brugerne før var generet af kulde og træk.

Det beregnede energibehov er en ret præcis indikator for bygningens energimæssige kvalitet – i modsætning til det faktiske forbrug, som naturligvis er stærkt afhængigt både af vejret og af de vaner, som bygningens brugere har. Nogle sparer på varmen, mens andre fyrer for åbne vinduer eller bruger store mængder varmt vand.

For at kunne sammenligne bygningers energimæssige kvalitet, beregnes bygningens beregnede energibehov ud fra en række standardantagelser for vejr, familiestørrelse, indendørstemperatur, adfærd m.v. Nedenfor ses de mest centrale antagelser for det beregnede energibehov.

## FIRE ÅRSAGER TIL AT BYGNINGENS FAKTISKE VARMEREGNING KAN AFVIGE FRA DET BEREGNEDNE ENERGIBEHOV I RAPPORTEN:



### BRUG AF BYGNINGEN

Der antages en gennemsnitlig anvendelse af bygningen ift. brugere, drift og apparater. Det faktiske varmeforbrug kan afvige, hvis bygningen har et andet brugsmønster.



### INDENDØRSTEMPERATUR

Der antages en konstant opvarmning af bygningen til 20°C. Den faktiske varmeregning kan afvige hvis brugerne ønsker en højere eller lavere temperatur.



### VARMTVANDSFORBRUG

Der antages et gennemsnitligt forbrug af varmt vand relativt til bygningens størrelse. Den faktiske varmeregning kan afvige, hvis brugerne bruger mere eller mindre varmt vand.



### VEJRFORHOLD

Der antages gennemsnitlige vejrforhold. Den faktiske varmeregning kan afvige, hvis vinteren er særlig varm eller kold.

#### Adresse

Schacksgade 9A  
5000 Odense C

#### Energimærkningsnummer

311874922

#### Gyldighedsperiode

24. december 2025 - 24. december 2035

#### Udarbejdet af

Bedre Bolig Rådgivning ApS  
CVR-nr.: 36073608



## BYGNINGSBESKRIVELSE / Schacksgade 9A, 5000 Odense C

## ADRESSE

Schacksgade 9A, 5000 Odense C

## BYGNINGENS ANVENDELSE I FØLGE BBR

Etagebolig-bygning, flerfamiliehus eller to-familiehus (140)

KOMMUNE NR. 461	BFE NR. 5464905	BYGNINGS NR. 1	BOLIGAREAL I BBR 1920 m <sup>2</sup>	ERHVERVSAREAL I BBR 0 m <sup>2</sup>
OPFØRELSESÅR 1940	OPVARMET BYGNINGSAREAL 1920 m <sup>2</sup>	HERAF TAGETAGE OPVARMET 0 m <sup>2</sup>	HERAF KÆLDERETAGE OPVARMET 0 m <sup>2</sup>	UOPVARMET KÆLDERETAGE 480 m <sup>2</sup>
ÅR FOR VÆSENTLIG RENOVERING 1988	VARMEFORSYNING Fjernvarme	SUPPLERENDE VARME Ingen		

**C**

ENERGIMÆRKE

**B**

ENERGIMÆRKE EFTER RENTABLE BESPARELSFORSLAG

**B**

ENERGIMÆRKE EFTER ALLE BESPARELSFORSLAG

## BYGNINGENS BEREGNEDE ENERGIBEHOV

## Opvarmning

FORSYNINGSFØRM Fjernvarme	VARMEBEHOV I kWh 171.540	OMREGNET TIL ENERGIENHED FOR FORSYNINGSFØRM 617,05 GJ fjernvarme
------------------------------	-----------------------------	---

## Andre energibehov

EL TIL ANDET*	kWh
El til bygningsdrift	526
El til forbrug	59.758

\*El til bygningsdrift er det elforbrug, der i beregningen går til installationer, f.eks. varmfordelingspumper, ventilation mv. El til forbrug dækker over et standardiseret, gennemsnitligt elforbrug til f.eks. hvidevarer, tv mv. El til forbrug påvirker ikke energimærkekaraktæren, men den varme der afgives fra elforbrugende udstyr reducerer bygningens beregnede varmebehov.

## Adresse

Schacksgade 9A  
5000 Odense C

## Energimærkningsnummer

311874922

## Gyldighedsperiode

24. december 2025 - 24. december 2035

## Udarbejdet af

Bedre Bolig Rådgivning ApS  
CVR-nr.: 36073608

### ANVENDTE ENERGIPRISER INKL. AFGIFTER VED BEREGNING AF BESPARELSER

Anvendte energipriser ved beregning af energibesparelserne i denne rapport:

**Fjernvarme**

200 kr. pr. GJ

Fast afgift: 23.450 kr. pr. år

**Elektricitet til andet end opvarmning**

2,20 kr. pr. kWh

### OPLYST FORBRUG INKL. MOMS OG AFGIFTER

Denne rapport indeholder ikke oplysninger om det faktiske forbrug, da det ikke er blevet gjort tilgængeligt for energikonsulenten ved udførelsen af energimærket.

### FORBEHOLD FOR PRISER PÅ INVESTERING I ENERGIBESPARELSE

Energimærkets besparelsesforslag er baseret på energikonsulentens erfaring og vurdering. Før energibesparelsesforslagene iværksættes, bør der altid indhentes tilbud fra flere leverandører, da de angivne priser alene skal betragtes som vejledende. Desuden bør det undersøges om energiforbedringen kræver myndighedsgodkendelse.

Årligt abonnement for salg af el bør undersøges nærmere, da dette varierer meget på det frie el marked.

For en konkret vurdering af ejendommens isoleringsmæssige tilstand, skal der udføres destruktive indgreb i klimaskærmen.

### DESTRUKTIVE UNDERSØGELSER

Der er i forbindelse med bygningsgennemgang ikke givet tilladelse til at foretage destruktive undersøgelser. Oplysning om isolering beror derfor på energikonsulentens skøn, tegningsmateriale og byggeskik.

### FIRMA

Firmanummer: 600438

CVR-nummer: 36073608

Bedre Bolig Rådgivning ApS  
Havnegade 100F  
5000 Odense C

[www.bedreboligraadgivning.dk](http://www.bedreboligraadgivning.dk)  
[bbr@bedreboligraadgivning.dk](mailto:bbr@bedreboligraadgivning.dk)  
tlf. 26332626

Ved energikonsulent  
Keen Nielsen

### RAPPORTENS GYLDIGHED

Gyldig fra 24. december 2025 til den 24. december 2035

### KLAGEMULIGHEDER

Tror du, der er fejl i rapporten, eller ønsker du at klage over energimærkningen, skal du rette henvendelse til det certificerede energimærkningsfirma, der har udarbejdet mærkningen.

Ejeren af bygningen eller enheden kan klage. Klagen skal være modtaget hos det certificerede energimærkningsfirma, senest:

- 1 år efter energimærkningsrapportens dato, eller
- 1 år efter bygningens overtagedesdag, som er aftalt mellem sælger og køber, hvis bygningen efter indberetningen af energimærkningsrapporten har fået ny ejer - dog senest 6 år efter energimærkningsrapportens datering.

Reglerne om klageadgang står i gældende bekendtgørelse om energimærkning af bygninger. Klik ind på linket og læs mere om, hvordan du indgiver en klage.

<https://ens.dk/analyser-og-statistik/klagevejledning>

Det certificerede energimærkningsfirma behandler klagen og bør meddele sin skriftlige afgørelse af klagen inden for 4 uger.

### BEHANDLING AF OPLYSNINGER

Energistyrelsen er ansvarlig for behandlingen af oplysninger om bygningen, herunder offentliggørelse af energimærkningsrapporten. Du kan læse mere om reglerne, samt hvordan vi behandler oplysninger på vores hjemmeside.

<https://ens.dk/analyser-og-statistik/lovgivning-om-energimaerkning>

**Adresse**

Schacksgade 9A  
5000 Odense C

**Energimærkningsnummer**

311874922

**Gyldighedsperiode**

24. december 2025 - 24. december 2035

**Udarbejdet af**

Bedre Bolig Rådgivning ApS  
CVR-nr.: 36073608

Ejendommen er opført i 1940 og senere renoveret i 1988 samt løbende energirenoveret.

Energimærket er udført iht. gældende lov og bekendtgørelser.

## KOMMENTARER TIL BYGNINGSBESKRIVELSEN

**Adresse**

Schacksgade 9A  
5000 Odense C

**Energimærkningsnummer**

311874922

**Gyldighedsperiode**

24. december 2025 - 24. december 2035

**Udarbejdet af**

Bedre Bolig Rådgivning ApS  
CVR-nr.: 36073608

På de følgende sider kan du se en detaljeret beskrivelse af energitilstanden af din bygning, energikonsulentens forslag til energiforbedringer og tilhørende energiløsninger.

Nogle forbedringsforslag er rentable. Det betyder, at du sparer mere på dit energiforbrug inden for energiforbedringens levetid, end energiforbedringen koster at gennemføre.

De rentable forslag fremgår med en investeringspris.

Nogle forbedringsforslag kan med fordel overvejes ved renoveringer, eller hvis der er bygningsdele, der alligevel skal udskiftes. Investeringsprisen til forbedringsforslag ved renovering, er ikke angivet da investeringen vil afhænge af den konkrete renovering, som skal ske i forbindelse med besparelsesforslaget.

## TAG OG LOFT

### UDNYTTET TAGRUM

#### STATUS

Loftrum er isoleret med 150 mm isolering i gennemsnit. Der er oprindeligt udlagt 200 mm granulat, som nu er sunket sammen. Isoleringstykkelsen er fastlagt ved direkte måltagning midt i koftrum. Der er forudsat tilsvarende Isoleringstykkelse for hele bygningsdelen.

#### RENOVERINGSFORSLAG

Efterisolering af hanebåndlofter med 300 mm isolering. Eksisterende isolering bevares, så der efter fremtidige forhold er isoleret med 450 mm. Der etableres ny gangbro i tagrummet, eller hvis der findes en eksisterende, skal denne hæves til de nye isoleringsforhold.

#### ÅRLIG BESPARELSE

5.200 kr.

#### INVESTERING

## YDERVÆGGE

### HULE YDERVÆGGE

#### STATUS

Ydervægge er udført som hulmur på ca. 41 cm. Hulrummet er efterisoleret med granulat. Isoleringstykkelsen er oplyst ved besigtigelsen.

## VINDUER, OVENLYS OG DØRE

### FACADEVINDUER

#### STATUS

Oplukkelige vinduer med et fag. Vinduerne er monteret med tolags energirude.

Oplukkelige vinduer med flere fag. Vinduerne er monteret med tolags energirude.

Faste vinduer med et fag. Vinduerne er monteret med tolags energirude.

#### Adresse

Schacksgade 9A  
5000 Odense C

#### Energimærkningsnummer

311874922

#### Gyldighedsperiode

24. december 2025 - 24. december 2035

#### Udarbejdet af

Bedre Bolig Rådgivning ApS  
CVR-nr.: 36073608

## YDERDØRE

### STATUS

Terrassedør med enkeltfagsvindue, monteret med tolags energiruder.

Terrassedør med enkeltfagsvindue, monteret med tolags energiruder.

Yderdør med sideparti, monteret med etlags glasruder.

### RENOVERINGSFORSLAG

Eksisterende yderdør med sideparti foreslås udskiftet til en ny, monteret med energiruder, energiklasse A.

### ÅRLIG BESPARELSE

2.700 kr.

### INVESTERING

## GULVE

### ETAGEADSKILLELSE

### STATUS

Gulv mod uopvarmet kælder udført som lukket bjælkelag med lerindskud.

Isoleringsstykkelsen er med udgangspunkt i byggeskik på opførelsestidspunktet, da konstruktionen er utilgængelig.

### RENOVERINGSFORSLAG

Isolering af uisoleret gulv mod uopvarmet kælder med ca. 75 mm isoleringsgranulat i hulrum. Efter isoleringen af etageadskillelsen vil temperaturen i kælderen blive lavere. Herved øges risikoen for fugtproblemer, hvis der ikke ventileres. Det anbefales at etablere udeluftventiler i alle rum, og husejeren bør instrueres i korrekt udluftning af kælderen så fugt mv. undgås.

### ÅRLIG BESPARELSE

8.600 kr.

### INVESTERING

184.000 kr.

## VENTILATION

### VENTILATION

### STATUS

Der er naturlig ventilation i hele bygningen bl.a. i form af oplukkelige vinduer og døre.

## VARMEANLÆG

### FJERNVARME

### STATUS

Bygningen opvarmes med fjernvarme. Anlægget er udført som direkte fjernvarmeanlæg, med fjernvarmevand i fordelingsnettet. Anlægget vurderes at være fra 2003.

### Adresse

Schacksgade 9A  
5000 Odense C

### Energimærkningsnummer

311874922

### Gyldighedsperiode

24. december 2025 - 24. december 2035

### Udarbejdet af

Bedre Bolig Rådgivning ApS  
CVR-nr.: 36073608

## VARMEPUMPER

### STATUS

Der er ikke stillet forslag til varmepumpe, da dette, med bygningens eksisterende varmeanlæg og den dertilhørende energipris, ikke vil kunne medføre et fornuftigt og rentabelt forslag.

## SOLVARME

### STATUS

Der er ikke stillet forslag til solvarmeanlæg, da dette, med bygningens eksisterende varmeanlæg og den dertilhørende energipris, ikke vil kunne medføre et fornuftigt og rentabelt forslag.

## VARMEFORDELING

### VARMEFORDELING

#### STATUS

Den primære opvarmning af ejendommen sker via radiatorer i opvarmede rum. Varmefordelingsrør er udført som to-strengs anlæg.

### VARMERØR

#### STATUS

Varmerør er udført som 1 1/2" stålør. Varmerørene er isoleret med 30 mm isolering.

### AUTOMATIK

#### STATUS

Udenfor fyringssæsonen forudsættes det i beregningerne at fordelingsanlæg til varmekilder kan afbrydes, enten automatisk via udeføler eller manuelt ved at lukke ventiler.

Der er monteret termostater på radiatorer til regulering af rumtemperaturen.

Der er ikke monteret udetemperaturkompensering til regulering af fremløbstemperaturen i varmeanlægget.

#### RENOVERINGSFORSLAG

Der foreslås montage af udetemperaturkompensering til regulering af fremløbstemperaturen i varmeanlægget.

#### ÅRLIG BESPARELSE

7.200 kr.

#### INVESTERING

40.000 kr.

## VARMT BRUGSVAND

### VARMT BRUGSVAND

**STATUS**

I beregningen er der indregnet et lavt varmtvandsforbrug på 200 liter pr. m<sup>2</sup> opvarmet boligareal pr. år.

### VARMTVANDSRØR

**STATUS**

Tilslutningsrør til varmtvandsbeholder er udført som 1" stålør. Rørene er isoleret med 30 mm isolering.

Brugsvandsrør med cirkulation er udført som 1" stålør. Rørene er isoleret med 30 mm isolering.

Brugsvandsrør med cirkulation er udført som 1/2" stålør. Rørene er uisolerede.

### VARMTVANDSPUMPER

**STATUS**

I brugsvandsanlægget er der monteret en gammel cirkulationspumpe uden trinregulering, af fabrikat Grundfos, type UP. Pumpen har en maksimal effekt på 75 Watt.

**RENOVERINGSFORSLAG**

Der foreslås montage af ny pumpe til brugsvandscirkulation. Det vurderes at den eksisterende cirkulationspumpe kan udskiftes til en mere effektiv cirkulationspumpe.

**ÅRLIG BESPARELSE**

6.000 kr.

**INVESTERING**

5.000 kr.

### VARMTVANDSBEHOLDER

**STATUS**

Varmt brugsvand produceres via gennemstrømningsveksler, fabrikat Gemina-Termix. Veksleren er placeret i kælder.

## EL

### BELYSNING

**STATUS**

5 stk. 9W kompaktlysstofrør på bygning ved trappeopgange og kældernedgange med bevægelsessensor.

Belysning i trappeopgangen består af LED spotbelysning. Belysningen styres med bevægelsesmeldere.

**Adresse**

Schacksgade 9A  
5000 Odense C

**Energimærkningsnummer**

311874922

**Gyldighedsperiode**

24. december 2025 - 24. december 2035

**Udarbejdet af**

Bedre Bolig Rådgivning ApS  
CVR-nr.: 36073608

## SOLCELLER

### STATUS

Der er ikke stillet forslag til solceller grundet bygningsens egnethed.

**Adresse**

Schacksgade 9A  
5000 Odense C

**Energimærkningsnummer**

311874922

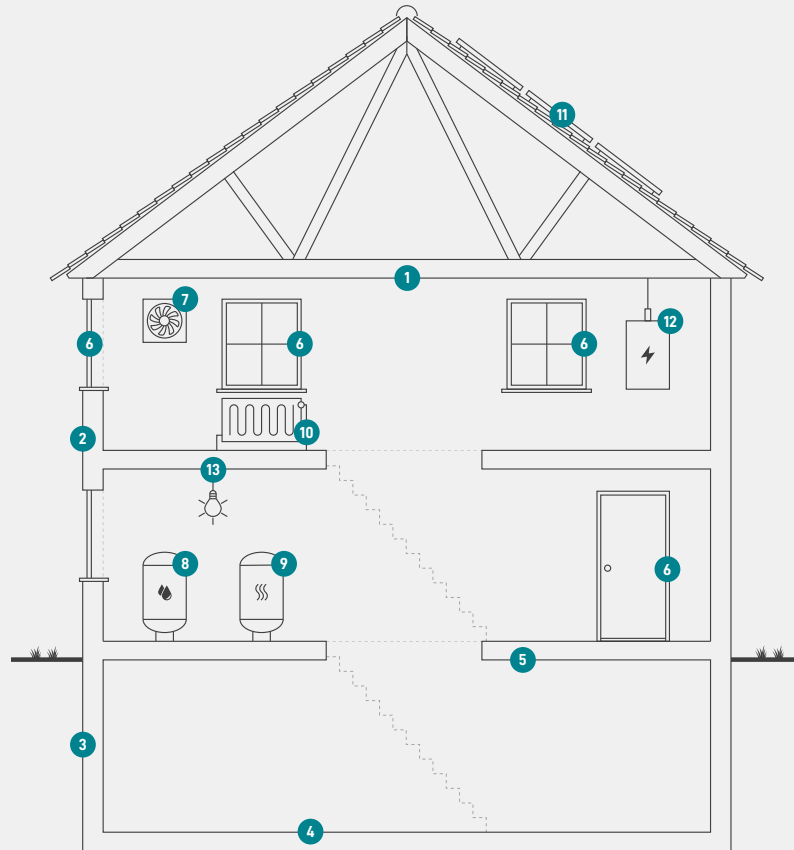
**Gyldighedsperiode**

24. december 2025 - 24. december 2035

**Udarbejdet af**

Bedre Bolig Rådgivning ApS  
CVR-nr.: 36073608

En bygning består af mange dele, der har betydning for bygningens energibehov. Figuren herunder giver en forklaring af de væsentligste dele på tværs af konstruktioner og installationer.



1

### Tag og loft

Bygningens øverste del af klimaskærmen, f.eks. et loftrum, et fladt tag eller et udnyttet tagrum.

2

### Ydervægge

Bygningens vægge ud mod det fri eller mod uopvarmede områder. Væggen kan være hule, massive eller lette ydervægge.

3

### Kælderydervægge

Bygningens kælderydervægge, som vender mod jorden.

4

### Kældergulv

Bygningens nederste del af klimaskærmen i bygninger med opvarmet kælder.

5

### Etageadskillelse og gulv

Bygningens nederste del af klimaskærmen, f.eks. terrændæk, gulv mod krybekælder eller etageadskillelse mod opvarmet kælder.

6

### Vinduer/døre

Bygningens facadevinduer og yderdøre.

7

### Ventilation

Bygningens ventilationsanlæg og ventilationskanaler.

8

### Varmt brugsvand

Bygningens komponenter til varmt brugsvand, bl.a. varmtvandsrør og varmtvandsbeholder.

9

### Varmeanlæg

Bygningens varmeanlæg, f.eks. kedler, fjernvarme, ovne og varmepumper.

10

### Varmefordeling

Bygningens varmfordelingsanlæg, bl.a. varmeanlægget, varmerør og automatik.

11

### Solenergi

Bygningens solenergi, f.eks. solvarme og solceller.

12

### El og teknik

Bygningens driftsrelaterede el og teknik, f.eks. varmfordelingspumper, varmtvandspumper og vindmøller.

13

### Belysning

Bygningens belysning. Kun relevant ved energimærkning af store bygninger, som f.eks. etagebyggeri og erhverv.

#### Adresse

Schacksgade 9A  
5000 Odense C

#### Energimærkningsnummer

311874922

#### Gyldighedsperiode

24. december 2025 - 24. december 2035

#### Udarbejdet af

Bedre Bolig Rådgivning ApS  
CVR-nr.: 36073608

# ENERGIMÆRKE

FOR BYGNINGEN

**Schacksgade 9A og B og Thuresensgade 12A og B  
Schacksgade 9A  
5000 Odense C**

Større bygninger over 600 m<sup>2</sup>, der ofte besøges af offentligheden, er pålagt til enhver tid, at synliggøre energimærkningscertifikatet for brugerne af bygningen.

Energimærkningen er baseret på beregnet forbrug



Energistyrelsen

Gyldig fra den 24. december 2025 til den 24. december 2035  
Energimærkningsnummer: 311874922