



Kommune nr.: 101
Kommunalt ejendoms nr.: 14374
Udskrift dato: 20-10-2021
BFE-nr.: 6023523
Ejendommens beliggenhed:
Bisiddervej 4 (Vejkode: 0520), 2400 København NV

Denne BBR-Meddelelse er rekvireret via OIS.

Fejl eller mangler i udskriften bedes meddelt til kommunen via e-mailadressen BBR@kk.dk eller telefonnr

Oplysninger om grunde

Adresse: Bisiddervej 4 (vejkode: 520), 2400 København NV

Ejerforhold: Andet, herunder moderejendomme for bebyggelser, der er opdelt i ejerlejligheder samt ejendomme, der ejes af flere kategorier af ejere

Vand & afløb

Vandforsyning: Alment vandforsyningsanlæg

Afløbsforhold: Afløb til spildevandsforsyningsrensaneanlæg

Matrikelnr.

1136

Ejerlav

UTTERSLEV, KØBENHAVN

Ejendom

BFE-nr.: 6023523

Kommunalt ejendoms nr.: 14374

Ejerforhold: 90

Oplysninger om bygninger

Bygningsnr.: 1

Adresse: Bisiddervej 4 (vejkode: 520), 2400 København NV

Etagebolig-bygning, flerfamiliehus eller to-familiehus (Bygningens anvendelse 140)

Matrikelnr.: 1136

Landsejerlavsnavn: UTTERSLEV, KØBENHAVN

Beliggenhed (kvalitet): Sikker

Opførelsesår: 1935

Antal etager u. kælder & tagetage: 5

Antal helårsboliger med køkken: 63

Antal helårsboliger uden køkken: 0

Materialer

Ydervæggens materiale: Mursten

Tagdækningsmateriale: Tagpap med stor hældning

Kilde til bygningens materialer: Oplyst af teknisk forvaltning

| Areal i grundplan | m2 | Samlet andet areal | m2 | Bygningens arealanvendelse | m2 |
|--|-----------|-----------------------------------|-----|---|------|
| Bebygget areal | 747 | Samlet andet areal | 175 | Samlet boligareal | 3652 |
| Overdækket areal | 0 | Heraf affaldsrum i terræn | 0 | Heraf areal af lovlig beboelse i kælder | 0 |
| Areal i hele bygningen | m2 | Heraf indbygget garage | 0 | Samlet erhvervsareal | 0 |
| Samlet bygningsareal (excl. kælder & tagetage) | 3735 | Heraf indbygget carport | 0 | Heraf erhverv i kælder | 0 |
| Samlet kælderareal | 747 | Heraf indbygget udhus | 0 | Antal etager u. kælder & tagetage | 5 |
| Heraf udnyttet kælder | 0 | Heraf lukkede overdækninger | 0 | | |
| Heraf dyb kælder | 747 | Heraf indbygget udestue el. lign. | 0 | | |
| Samlet tagetageareal | 0 | Heraf udvendig efter isolering | 0 | | |
| Heraf udnyttet tagetage | 0 | Heraf øvrige arealer | 175 | | |
| | | Heraf indbygget garage i kælder | 0 | | |

Kilde til bygningsarealer: Oplyst og kontrolleret af teknisk forvaltning

Energioplysninger

Varmeinstallation: Fjernvarme/blokvarme

Supplerende varme: Bygningen har ingen supplerende varme

Oplysninger om bolig-/erhvervsenheder

| Adresse Etage/side | Heraf fællesareal adgangsareal / fælles boligareal / åben altan, tagterrasse | Tinglyst areal | Areal Bolig / Erhverv / Andet | Lukket overdækning, udestue / | Antal værelser Bolig / Erhverv | Toilet / Bad | Køkken |
|--------------------|--|-------------------|-------------------------------------|-------------------------------------|--------------------------------------|--------------|--------|
|--------------------|--|-------------------|-------------------------------------|-------------------------------------|--------------------------------------|--------------|--------|

Bisiddervej 4 (vejkode: 520), 2400 København NV

| | | | | | | | |
|------------|-----------|----|------------|---|-------|-------------|----------|
| Etage: kl. | 0 / 0 / 0 | 25 | 0 / 29 / 0 | 0 | 0 / 1 | (B*) / (D*) | NEJ (H*) |
|------------|-----------|----|------------|---|-------|-------------|----------|

Anden enhed til fritidsformål (Anvendelseskode: 590)

Ejerlejl.BFE-nr.: 165982 Kommunalt ejerlejl.ejd.nr.: 49248 Ejerlejl.nr.: 68 Ejerforhold: 40

Bemærkninger for Enheden

KÆLDERLOKALE 29 KVM

| | | | | | | | |
|-------------------------|-----------|----|------------|---|-------|-------|---------|
| Etage: st. Side/Dør: tv | 0 / 0 / 0 | 50 | 54 / 0 / 0 | 0 | 2 / 0 | 1 / 1 | JA (E*) |
|-------------------------|-----------|----|------------|---|-------|-------|---------|

Bolig i etageejendom, flerfamiliehus eller to-familiehus (Anvendelseskode: 140)

Ejerlejl.BFE-nr.: 165625 Kommunalt ejerlejl.ejd.nr.: 49264 Ejerlejl.nr.: 55 Ejerforhold: 10

| | | | | | | | |
|-------------------------|-----------|----|-------------|---|-------|-------|---------|
| Etage: st. Side/Dør: th | 0 / 0 / 0 | 62 | 56 / 0 / 14 | 0 | 2 / 0 | 1 / 1 | JA (E*) |
|-------------------------|-----------|----|-------------|---|-------|-------|---------|

Bolig i etageejendom, flerfamiliehus eller to-familiehus (Anvendelseskode: 140)

Ejerlejl.BFE-nr.: 165626 Kommunalt ejerlejl.ejd.nr.: 49256 Ejerlejl.nr.: 56 Ejerforhold: 10

Bemærkninger for Enheden

Andet areal er 14 m2 kælderlokale

| | | | | | | | |
|------------------------|-----------|----|------------|---|-------|-------|---------|
| Etage: 1. Side/Dør: tv | 0 / 0 / 0 | 50 | 54 / 0 / 0 | 0 | 2 / 0 | 1 / 1 | JA (E*) |
|------------------------|-----------|----|------------|---|-------|-------|---------|

Bolig i etageejendom, flerfamiliehus eller to-familiehus (Anvendelseskode: 140)

Ejerlejl.BFE-nr.: 165627 Kommunalt ejerlejl.ejd.nr.: 49221 Ejerlejl.nr.: 57 Ejerforhold: 10

| | | | | | | | |
|------------------------|-----------|----|------------|---|-------|-------|---------|
| Etage: 1. Side/Dør: th | 0 / 0 / 0 | 52 | 56 / 0 / 0 | 0 | 2 / 0 | 1 / 1 | JA (E*) |
|------------------------|-----------|----|------------|---|-------|-------|---------|

Bolig i etageejendom, flerfamiliehus eller to-familiehus (Anvendelseskode: 140)

Ejerlejl.BFE-nr.: 165628 Kommunalt ejerlejl.ejd.nr.: 49213 Ejerlejl.nr.: 58 Ejerforhold: 10

| | | | | | | | |
|------------------------|-----------|----|------------|---|-------|-------|---------|
| Etage: 2. Side/Dør: tv | 0 / 0 / 0 | 50 | 54 / 0 / 0 | 0 | 2 / 0 | 1 / 1 | JA (E*) |
|------------------------|-----------|----|------------|---|-------|-------|---------|

Bolig i etageejendom, flerfamiliehus eller to-familiehus (Anvendelseskode: 140)

Ejerlejl.BFE-nr.: 165972 Kommunalt ejerlejl.ejd.nr.: 49280 Ejerlejl.nr.: 59 Ejerforhold: 10

| | | | | | | | |
|------------------------|-----------|----|------------|---|-------|-------|---------|
| Etage: 2. Side/Dør: th | 0 / 0 / 0 | 52 | 56 / 0 / 0 | 0 | 2 / 0 | 1 / 1 | JA (E*) |
|------------------------|-----------|----|------------|---|-------|-------|---------|

Bolig i etageejendom, flerfamiliehus eller to-familiehus (Anvendelseskode: 140)

Ejerlejl.BFE-nr.: 165974 Kommunalt ejerlejl.ejd.nr.: 49272 Ejerlejl.nr.: 60 Ejerforhold: 10

| | | | | | | | |
|------------------------|-----------|----|------------|---|-------|-------|---------|
| Etage: 3. Side/Dør: tv | 0 / 0 / 0 | 50 | 54 / 0 / 0 | 0 | 2 / 0 | 1 / 1 | JA (E*) |
|------------------------|-----------|----|------------|---|-------|-------|---------|

Bolig i etageejendom, flerfamiliehus eller to-familiehus (Anvendelseskode: 140)

Ejerlejl.BFE-nr.: 165975 Kommunalt ejerlejl.ejd.nr.: 49302 Ejerlejl.nr.: 61 Ejerforhold: 10

| | | | | | | | |
|------------------------|-----------|----|------------|---|-------|-------|---------|
| Etage: 3. Side/Dør: th | 0 / 0 / 0 | 52 | 56 / 0 / 0 | 0 | 2 / 0 | 1 / 1 | JA (E*) |
|------------------------|-----------|----|------------|---|-------|-------|---------|

Bolig i etageejendom, flerfamiliehus eller to-familiehus (Anvendelseskode: 140)

Ejerlejl.BFE-nr.: 165976 Kommunalt ejerlejl.ejd.nr.: 49299 Ejerlejl.nr.: 62 Ejerforhold: 10

| | | | | | | | |
|------------------------|-----------|----|------------|---|-------|-------|---------|
| Etage: 4. Side/Dør: tv | 0 / 0 / 0 | 50 | 54 / 0 / 0 | 0 | 2 / 0 | 1 / 1 | JA (E*) |
|------------------------|-----------|----|------------|---|-------|-------|---------|

Bolig i etageejendom, flerfamiliehus eller to-familiehus (Anvendelseskode: 140)

Ejerlejl.BFE-nr.: 165977 Kommunalt ejerlejl.ejd.nr.: 49329 Ejerlejl.nr.: 63 Ejerforhold: 10

| | | | | | | | |
|------------------------|-----------|----|------------|---|-------|-------|---------|
| Etage: 4. Side/Dør: th | 0 / 0 / 0 | 52 | 56 / 0 / 0 | 0 | 2 / 0 | 1 / 1 | JA (E*) |
|------------------------|-----------|----|------------|---|-------|-------|---------|

Bolig i etageejendom, flerfamiliehus eller to-familiehus (Anvendelseskode: 140)

Ejerlejl.BFE-nr.: 165978 Kommunalt ejerlejl.ejd.nr.: 49310 Ejerlejl.nr.: 64 Ejerforhold: 10

Bisiddervej 6 (vejkode: 520), 2400 København NV

| | | | | | | | |
|-------------------------|-----------|----|------------|---|-------|-------|---------|
| Etage: st. Side/Dør: tv | 0 / 0 / 0 | 51 | 55 / 0 / 0 | 0 | 2 / 0 | 1 / 1 | JA (E*) |
|-------------------------|-----------|----|------------|---|-------|-------|---------|

Bolig i etageejendom, flerfamiliehus eller to-familiehus (Anvendelseskode: 140)

Ejerlejl.BFE-nr.: 165614 Kommunalt ejerlejl.ejd.nr.: 49361 Ejerlejl.nr.: 45 Ejerforhold: 10

| | | | | | | | |
|-------------------------|-----------|----|------------|---|-------|-------|---------|
| Etage: st. Side/Dør: th | 0 / 0 / 0 | 51 | 55 / 0 / 0 | 0 | 2 / 0 | 1 / 1 | JA (E*) |
|-------------------------|-----------|----|------------|---|-------|-------|---------|

Bolig i etageejendom, flerfamiliehus eller to-familiehus (Anvendelseskode: 140)

Ejerlejl.BFE-nr.: 165615 Kommunalt ejerlejl.ejd.nr.: 49353 Ejerlejl.nr.: 46 Ejerforhold: 10

Etage: 1. Side/Dør: tv 0 / 0 / 0 51 55 / 0 / 0 0 2 / 0 1 / 1 JA (E*)

Bolig i etageejendom, flerfamiliehus eller to-familiehus (Anvendelseskode: 140)

Ejerlejl.BFE-nr.: 165616 Kommunalt ejerlejl.ejd.nr.: 49345 Ejerlejl.nr.: 47 Ejerforhold: 10

Etage: 1. Side/Dør: th 0 / 0 / 0 51 55 / 0 / 0 0 2 / 0 1 / 1 JA (E*)

Bolig i etageejendom, flerfamiliehus eller to-familiehus (Anvendelseskode: 140)

Ejerlejl.BFE-nr.: 165617 Kommunalt ejerlejl.ejd.nr.: 49337 Ejerlejl.nr.: 48 Ejerforhold: 10

Etage: 2. Side/Dør: tv 0 / 0 / 0 51 55 / 0 / 0 0 2 / 0 1 / 1 JA (E*)

Bolig i etageejendom, flerfamiliehus eller to-familiehus (Anvendelseskode: 140)

Ejerlejl.BFE-nr.: 165618 Kommunalt ejerlejl.ejd.nr.: 49396 Ejerlejl.nr.: 49 Ejerforhold: 10

Etage: 2. Side/Dør: th 0 / 0 / 0 51 55 / 0 / 0 0 2 / 0 1 / 1 JA (E*)

Bolig i etageejendom, flerfamiliehus eller to-familiehus (Anvendelseskode: 140)

Ejerlejl.BFE-nr.: 165620 Kommunalt ejerlejl.ejd.nr.: 49388 Ejerlejl.nr.: 50 Ejerforhold: 10

Etage: 3. Side/Dør: tv 0 / 0 / 0 51 55 / 0 / 0 0 2 / 0 1 / 1 JA (E*)

Bolig i etageejendom, flerfamiliehus eller to-familiehus (Anvendelseskode: 140)

Ejerlejl.BFE-nr.: 165621 Kommunalt ejerlejl.ejd.nr.: 49426 Ejerlejl.nr.: 51 Ejerforhold: 10

Etage: 3. Side/Dør: th 0 / 0 / 0 51 55 / 0 / 0 0 2 / 0 1 / 1 JA (E*)

Bolig i etageejendom, flerfamiliehus eller to-familiehus (Anvendelseskode: 140)

Ejerlejl.BFE-nr.: 165622 Kommunalt ejerlejl.ejd.nr.: 49418 Ejerlejl.nr.: 52 Ejerforhold: 10

Etage: 4. Side/Dør: tv 0 / 0 / 0 51 55 / 0 / 0 0 2 / 0 1 / 1 JA (E*)

Bolig i etageejendom, flerfamiliehus eller to-familiehus (Anvendelseskode: 140)

Ejerlejl.BFE-nr.: 165623 Kommunalt ejerlejl.ejd.nr.: 49442 Ejerlejl.nr.: 53 Ejerforhold: 10

Etage: 4. Side/Dør: th 0 / 0 / 0 51 55 / 0 / 0 0 2 / 0 1 / 1 JA (E*)

Bolig i etageejendom, flerfamiliehus eller to-familiehus (Anvendelseskode: 140)

Ejerlejl.BFE-nr.: 165624 Kommunalt ejerlejl.ejd.nr.: 49434 Ejerlejl.nr.: 54 Ejerforhold: 10

Bisiddervej 8 (vejkode: 520), 2400 København NV

Etage: kl. 0 / 0 / 0 47 0 / 51 / 0 0 0 / 1 (B*) / (D*) NEJ (H*)

Anden enhed til fritidsformål (Anvendelseskode: 590)

Ejerlejl.BFE-nr.: 165981 Kommunalt ejerlejl.ejd.nr.: 49477 Ejerlejl.nr.: 67 Ejerforhold: 40

Bemærkninger for Enheden

KÆLDERLOKALE 51 KVM

Etage: st. Side/Dør: tv 0 / 0 / 0 54 58 / 0 / 0 0 2 / 0 1 / 1 JA (E*)

Bolig i etageejendom, flerfamiliehus eller to-familiehus (Anvendelseskode: 140)

Ejerlejl.BFE-nr.: 165602 Kommunalt ejerlejl.ejd.nr.: 49493 Ejerlejl.nr.: 35 Ejerforhold: 10

Etage: st. Side/Dør: th 0 / 0 / 0 51 55 / 0 / 0 0 2 / 0 1 / 1 JA (E*)

Bolig i etageejendom, flerfamiliehus eller to-familiehus (Anvendelseskode: 140)

Ejerlejl.BFE-nr.: 165603 Kommunalt ejerlejl.ejd.nr.: 49485 Ejerlejl.nr.: 36 Ejerforhold: 10

Etage: 1. Side/Dør: tv 0 / 0 / 0 51 55 / 0 / 0 0 2 / 0 1 / 1 JA (E*)

Bolig i etageejendom, flerfamiliehus eller to-familiehus (Anvendelseskode: 140)

Ejerlejl.BFE-nr.: 165605 Kommunalt ejerlejl.ejd.nr.: 49469 Ejerlejl.nr.: 37 Ejerforhold: 10

Etage: 1. Side/Dør: th 0 / 0 / 0 51 55 / 0 / 0 0 2 / 0 1 / 1 JA (E*)

Bolig i etageejendom, flerfamiliehus eller to-familiehus (Anvendelseskode: 140)

Ejerlejl.BFE-nr.: 165606 Kommunalt ejerlejl.ejd.nr.: 49450 Ejerlejl.nr.: 38 Ejerforhold: 10

Etage: 2. Side/Dør: tv 0 / 0 / 0 51 55 / 0 / 0 0 2 / 0 1 / 1 JA (E*)

Bolig i etageejendom, flerfamiliehus eller to-familiehus (Anvendelseskode: 140)

Ejerlejl.BFE-nr.: 165607 Kommunalt ejerlejl.ejd.nr.: 49515 Ejerlejl.nr.: 39 Ejerforhold: 10

Etage: 2. Side/Dør: th 0 / 0 / 0 51 55 / 0 / 0 0 2 / 0 1 / 1 JA (E*)

Bolig i etageejendom, flerfamiliehus eller to-familiehus (Anvendelseskode: 140)

| | | | | | | | | |
|---|-----------|-----|--------------|---|-------|-------|---------|---------|
| Ejerlejl.BFE-nr.: 165609 Kommunalt ejerlejl.ejd.nr.: 49507 Ejerlejl.nr.: 40 Ejerforhold: 10 | | | | | | | | |
| Etage: 3. Side/Dør: tv | 0 / 0 / 0 | 51 | 55 / 0 / 0 | 0 | 2 / 0 | 1 / 1 | JA (E*) | Bolig i |
| etageejendom, flerfamiliehus eller to-familiehus (Anvendelseskode: 140) | | | | | | | | |
| Ejerlejl.BFE-nr.: 165610 Kommunalt ejerlejl.ejd.nr.: 49531 Ejerlejl.nr.: 41 Ejerforhold: 10 | | | | | | | | |
| Etage: 3. Side/Dør: th | 0 / 0 / 0 | 51 | 55 / 0 / 0 | 0 | 2 / 0 | 1 / 1 | JA (E*) | |
| Bolig i etageejendom, flerfamiliehus eller to-familiehus (Anvendelseskode: 140) | | | | | | | | |
| Ejerlejl.BFE-nr.: 165611 Kommunalt ejerlejl.ejd.nr.: 49523 Ejerlejl.nr.: 42 Ejerforhold: 10 | | | | | | | | |
| Etage: 4. Side/Dør: tv | 0 / 0 / 0 | 51 | 55 / 0 / 0 | 0 | 2 / 0 | 1 / 1 | JA (E*) | |
| Bolig i etageejendom, flerfamiliehus eller to-familiehus (Anvendelseskode: 140) | | | | | | | | |
| Ejerlejl.BFE-nr.: 165612 Kommunalt ejerlejl.ejd.nr.: 49566 Ejerlejl.nr.: 43 Ejerforhold: 10 | | | | | | | | |
| Etage: 4. Side/Dør: th | 0 / 0 / 0 | 51 | 55 / 0 / 0 | 0 | 2 / 0 | 1 / 1 | JA (E*) | |
| Bolig i etageejendom, flerfamiliehus eller to-familiehus (Anvendelseskode: 140) | | | | | | | | |
| Ejerlejl.BFE-nr.: 165613 Kommunalt ejerlejl.ejd.nr.: 49558 Ejerlejl.nr.: 44 Ejerforhold: 10 | | | | | | | | |
| Bisiddervej 10 (vejkode: 520), 2400 København NV | | | | | | | | |
| Ejerlejl.BFE-nr.: 165587 Kommunalt ejerlejl.ejd.nr.: 49647 Ejerlejl.nr.: 21 Ejerforhold: 10 | | | | | | | | |
| Etage: st. Side/Dør: tv | 0 / 0 / 0 | 144 | 108 / 0 / 40 | 0 | 2 / 0 | 1 / 1 | JA (E*) | |
| Bolig i etageejendom, flerfamiliehus eller to-familiehus (Anvendelseskode: 140) | | | | | | | | |
| Bemærkninger for Enheden | | | | | | | | |
| Andet areal er 40 m2 kælderrum | | | | | | | | |
| Ejerlejl.BFE-nr.: 165588 Kommunalt ejerlejl.ejd.nr.: 49655 Ejerlejl.nr.: 22 Ejerforhold: 10 | | | | | | | | |
| Etage: st. Side/Dør: th | 0 / 0 / 0 | 36 | 40 / 0 / 0 | 0 | 1 / 0 | 1 / 1 | JA (E*) | |
| Bolig i etageejendom, flerfamiliehus eller to-familiehus (Anvendelseskode: 140) | | | | | | | | |
| Ejerlejl.BFE-nr.: 165589 Kommunalt ejerlejl.ejd.nr.: 49639 Ejerlejl.nr.: 23 Ejerforhold: 10 | | | | | | | | |
| Etage: 1. Side/Dør: tv | 0 / 0 / 0 | 66 | 70 / 0 / 0 | 0 | 3 / 0 | 1 / 1 | JA (E*) | |
| Bolig i etageejendom, flerfamiliehus eller to-familiehus (Anvendelseskode: 140) | | | | | | | | |
| Ejerlejl.BFE-nr.: 165590 Kommunalt ejerlejl.ejd.nr.: 49612 Ejerlejl.nr.: 24 Ejerforhold: 10 | | | | | | | | |
| Etage: 1. Side/Dør: mf | 0 / 0 / 0 | 57 | 61 / 0 / 0 | 0 | 2 / 0 | 1 / 1 | JA (E*) | |
| Bolig i etageejendom, flerfamiliehus eller to-familiehus (Anvendelseskode: 140) | | | | | | | | |
| Ejerlejl.BFE-nr.: 165591 Kommunalt ejerlejl.ejd.nr.: 49620 Ejerlejl.nr.: 25 Ejerforhold: 10 | | | | | | | | |
| Etage: 1. Side/Dør: th | 0 / 0 / 0 | 109 | 117 / 0 / 0 | 0 | 4 / 0 | 2 / 1 | JA (E*) | |
| Bolig i etageejendom, flerfamiliehus eller to-familiehus (Anvendelseskode: 140) | | | | | | | | |
| Bemærkninger for Enheden | | | | | | | | |
| INCL SKAFFERVEJ 15 1 TH | | | | | | | | |
| Ejerlejl.BFE-nr.: 165592 Kommunalt ejerlejl.ejd.nr.: 49698 Ejerlejl.nr.: 26 Ejerforhold: 10 | | | | | | | | |
| Etage: 2. Side/Dør: tv | 0 / 0 / 3 | 66 | 70 / 0 / 0 | 0 | 2 / 0 | 1 / 1 | JA (E*) | |
| Bolig i etageejendom, flerfamiliehus eller to-familiehus (Anvendelseskode: 140) | | | | | | | | |
| Ejerlejl.BFE-nr.: 165593 Kommunalt ejerlejl.ejd.nr.: 49663 Ejerlejl.nr.: 27 Ejerforhold: 10 | | | | | | | | |
| Etage: 2. Side/Dør: mf | 0 / 0 / 0 | 57 | 61 / 0 / 0 | 0 | 2 / 0 | 1 / 1 | JA (E*) | |
| Bolig i etageejendom, flerfamiliehus eller to-familiehus (Anvendelseskode: 140) | | | | | | | | |
| Ejerlejl.BFE-nr.: 165594 Kommunalt ejerlejl.ejd.nr.: 49671 Ejerlejl.nr.: 28 Ejerforhold: 10 | | | | | | | | |
| Etage: 2. Side/Dør: th | 0 / 0 / 0 | 59 | 63 / 0 / 0 | 0 | 2 / 0 | 1 / 1 | JA (E*) | |
| Bolig i etageejendom, flerfamiliehus eller to-familiehus (Anvendelseskode: 140) | | | | | | | | |
| Ejerlejl.BFE-nr.: 165595 Kommunalt ejerlejl.ejd.nr.: 49736 Ejerlejl.nr.: 29 Ejerforhold: 10 | | | | | | | | |
| Etage: 3. Side/Dør: tv | 0 / 0 / 2 | 66 | 70 / 0 / 0 | 0 | 2 / 0 | 1 / 1 | JA (E*) | |
| Bolig i etageejendom, flerfamiliehus eller to-familiehus (Anvendelseskode: 140) | | | | | | | | |
| Ejerlejl.BFE-nr.: 165597 Kommunalt ejerlejl.ejd.nr.: 49701 Ejerlejl.nr.: 30 Ejerforhold: 10 | | | | | | | | |
| Etage: 3. Side/Dør: mf | 0 / 0 / 0 | 57 | 61 / 0 / 0 | 0 | 2 / 0 | 1 / 1 | JA (E*) | |
| Bolig i etageejendom, flerfamiliehus eller to-familiehus (Anvendelseskode: 140) | | | | | | | | |
| Ejerlejl.BFE-nr.: 165597 Kommunalt ejerlejl.ejd.nr.: 49701 Ejerlejl.nr.: 30 Ejerforhold: 10 | | | | | | | | |
| Etage: 3. Side/Dør: th | 0 / 0 / 0 | 59 | 63 / 0 / 0 | 0 | 2 / 0 | 1 / 1 | JA (E*) | |

Bolig i etageejendom, flerfamiliehus eller to-familiehus (Anvendelseskode: 140)

Ejerlejl.BFE-nr.: 165598 Kommunalt ejerlejl.ejd.nr.: 49728 Ejerlejl.nr.: 31 Ejerforhold: 10

Etage: 4. Side/Dør: tv 0 / 0 / 0 66 70 / 0 / 0 0 3 / 0 1 / 1 JA (E*)

Bolig i etageejendom, flerfamiliehus eller to-familiehus (Anvendelseskode: 140)

Ejerlejl.BFE-nr.: 165599 Kommunalt ejerlejl.ejd.nr.: 49760 Ejerlejl.nr.: 32 Ejerforhold: 10

Etage: 4. Side/Dør: mf 0 / 0 / 0 57 61 / 0 / 0 0 2 / 0 1 / 1 JA (E*)

Bolig i etageejendom, flerfamiliehus eller to-familiehus (Anvendelseskode: 140)

Ejerlejl.BFE-nr.: 165600 Kommunalt ejerlejl.ejd.nr.: 49744 Ejerlejl.nr.: 33 Ejerforhold: 10

Etage: 4. Side/Dør: th 0 / 0 / 0 59 63 / 0 / 0 0 2 / 0 1 / 1 JA (E*)

Bolig i etageejendom, flerfamiliehus eller to-familiehus (Anvendelseskode: 140)

Ejerlejl.BFE-nr.: 165601 Kommunalt ejerlejl.ejd.nr.: 49752 Ejerlejl.nr.: 34 Ejerforhold: 10

Skaftervej 13 (vejkode: 6416), 2400 København NV

Etage: kl. Side/Dør: 1 0 / 0 / 0 14 0 / 14 / 0 0 0 / 1 (B*) / (D*) NEJ (H*)

Anden enhed til fritidsformål (Anvendelseskode: 590)

Ejerlejl.BFE-nr.: 165979 Kommunalt ejerlejl.ejd.nr.: 499723 Ejerlejl.nr.: 65 Ejerforhold: 10

Bemærkninger for Enheden

KÆLDERLOKALE 14 KVM

Etage: kl. Side/Dør: 2 0 / 0 / 0 27 0 / 27 / 0 0 0 / 1 (B*) / (D*) NEJ (H*)

Anden enhed til fritidsformål (Anvendelseskode: 590)

Ejerlejl.BFE-nr.: 165980 Kommunalt ejerlejl.ejd.nr.: 499731 Ejerlejl.nr.: 66 Ejerforhold: 40

Bemærkninger for Enheden

KÆLDERLOKALE 27 KVM

Etage: st. Side/Dør: tv 0 / 0 / 0 50 54 / 0 / 0 0 2 / 0 1 / 1 JA (E*)

Bolig i etageejendom, flerfamiliehus eller to-familiehus (Anvendelseskode: 140)

Ejerlejl.BFE-nr.: 165575 Kommunalt ejerlejl.ejd.nr.: 499766 Ejerlejl.nr.: 1 Ejerforhold: 10

Etage: st. Side/Dør: th 0 / 0 / 0 49 53 / 0 / 0 0 2 / 0 1 / 1 JA (E*)

Bolig i etageejendom, flerfamiliehus eller to-familiehus (Anvendelseskode: 140)

Ejerlejl.BFE-nr.: 165585 Kommunalt ejerlejl.ejd.nr.: 499758 Ejerlejl.nr.: 2 Ejerforhold: 10

Etage: 1. Side/Dør: tv 0 / 0 / 0 50 54 / 0 / 0 0 2 / 0 1 / 1 JA (E*)

Bolig i etageejendom, flerfamiliehus eller to-familiehus (Anvendelseskode: 140)

Ejerlejl.BFE-nr.: 165596 Kommunalt ejerlejl.ejd.nr.: 499715 Ejerlejl.nr.: 3 Ejerforhold: 10

Etage: 1. Side/Dør: th 0 / 0 / 0 49 53 / 0 / 0 0 2 / 0 1 / 1 JA (E*)

Bolig i etageejendom, flerfamiliehus eller to-familiehus (Anvendelseskode: 140)

Ejerlejl.BFE-nr.: 165608 Kommunalt ejerlejl.ejd.nr.: 499707 Ejerlejl.nr.: 4 Ejerforhold: 10

Etage: 2. Side/Dør: tv 0 / 0 / 0 50 54 / 0 / 0 0 2 / 0 1 / 1 JA (E*)

Bolig i etageejendom, flerfamiliehus eller to-familiehus (Anvendelseskode: 140)

Ejerlejl.BFE-nr.: 165619 Kommunalt ejerlejl.ejd.nr.: 499782 Ejerlejl.nr.: 5 Ejerforhold: 10

Etage: 2. Side/Dør: th 0 / 0 / 0 49 53 / 0 / 0 0 2 / 0 1 / 1 JA (E*)

Bolig i etageejendom, flerfamiliehus eller to-familiehus (Anvendelseskode: 140)

Ejerlejl.BFE-nr.: 165973 Kommunalt ejerlejl.ejd.nr.: 499774 Ejerlejl.nr.: 6 Ejerforhold: 10

Etage: 3. Side/Dør: tv 0 / 0 / 0 50 54 / 0 / 0 0 2 / 0 1 / 1 JA (E*)

Bolig i etageejendom, flerfamiliehus eller to-familiehus (Anvendelseskode: 140)

Ejerlejl.BFE-nr.: 165983 Kommunalt ejerlejl.ejd.nr.: 499804 Ejerlejl.nr.: 7 Ejerforhold: 10

Etage: 3. Side/Dør: th 0 / 0 / 0 49 53 / 0 / 0 0 2 / 0 1 / 1 JA (E*)

Bolig i etageejendom, flerfamiliehus eller to-familiehus (Anvendelseskode: 140)

Ejerlejl.BFE-nr.: 165984 Kommunalt ejerlejl.ejd.nr.: 499790 Ejerlejl.nr.: 8 Ejerforhold: 10

Etage: 4. Side/Dør: tv 0 / 0 / 0 50 54 / 0 / 0 0 2 / 0 1 / 1 JA (E*)

Bolig i etageejendom, flerfamiliehus eller to-familiehus (Anvendelseskode: 140)

Ejerlejl.BFE-nr.: 165985 Kommunalt ejerlejl.ejd.nr.: 499820 Ejerlejl.nr.: 9 Ejerforhold: 10

Etage: 4. Side/Dør: th 0 / 0 / 0 49 53 / 0 / 0 0 2 / 0 1 / 1 JA (E*)

Bolig i etageejendom, flerfamiliehus eller to-familiehus (Anvendelseskode: 140)

Ejerlejl.BFE-nr.: 165576 Kommunalt ejerlejl.ejd.nr.: 499812 Ejerlejl.nr.: 10 Ejerforhold: 10

Skaffervej 15 (vejkode: 6416), 2400 København NV

| | | | | | | | |
|-------------------------|-----------|----|------------|---|-------|-------|---------|
| Etage: st. Side/Dør: tv | 0 / 0 / 0 | 50 | 54 / 0 / 0 | 0 | 2 / 0 | 1 / 1 | JA (E*) |
|-------------------------|-----------|----|------------|---|-------|-------|---------|

Bolig i etageejendom, flerfamiliehus eller to-familiehus (Anvendelseskode: 140)

Ejerlejl.BFE-nr.: 165577 Kommunalt ejerlejl.ejd.nr.: 499863 Ejerlejl.nr.: 11 Ejerforhold: 10

| | | | | | | | |
|-------------------------|-----------|----|------------|---|-------|-------|---------|
| Etage: st. Side/Dør: th | 0 / 0 / 0 | 50 | 54 / 0 / 0 | 0 | 2 / 0 | 1 / 1 | JA (E*) |
|-------------------------|-----------|----|------------|---|-------|-------|---------|

Bolig i etageejendom, flerfamiliehus eller to-familiehus (Anvendelseskode: 140)

Ejerlejl.BFE-nr.: 165578 Kommunalt ejerlejl.ejd.nr.: 499855 Ejerlejl.nr.: 12 Ejerforhold: 10

| | | | | | | | |
|------------------------|-----------|----|------------|---|-------|-------|---------|
| Etage: 1. Side/Dør: tv | 0 / 0 / 0 | 50 | 54 / 0 / 0 | 0 | 2 / 0 | 1 / 1 | JA (E*) |
|------------------------|-----------|----|------------|---|-------|-------|---------|

Bolig i etageejendom, flerfamiliehus eller to-familiehus (Anvendelseskode: 140)

Ejerlejl.BFE-nr.: 165579 Kommunalt ejerlejl.ejd.nr.: 499847 Ejerlejl.nr.: 13 Ejerforhold: 10

| | | | | | | | |
|------------------------|-----------|----|------------|---|-------|-------|---------|
| Etage: 2. Side/Dør: tv | 0 / 0 / 0 | 50 | 54 / 0 / 0 | 0 | 2 / 0 | 1 / 1 | JA (E*) |
|------------------------|-----------|----|------------|---|-------|-------|---------|

Bolig i etageejendom, flerfamiliehus eller to-familiehus (Anvendelseskode: 140)

Ejerlejl.BFE-nr.: 165580 Kommunalt ejerlejl.ejd.nr.: 499898 Ejerlejl.nr.: 15 Ejerforhold: 10

| | | | | | | | |
|------------------------|-----------|----|------------|---|-------|-------|---------|
| Etage: 2. Side/Dør: th | 0 / 0 / 0 | 50 | 54 / 0 / 0 | 0 | 2 / 0 | 1 / 1 | JA (E*) |
|------------------------|-----------|----|------------|---|-------|-------|---------|

Bolig i etageejendom, flerfamiliehus eller to-familiehus (Anvendelseskode: 140)

Ejerlejl.BFE-nr.: 165581 Kommunalt ejerlejl.ejd.nr.: 499871 Ejerlejl.nr.: 16 Ejerforhold: 10

| | | | | | | | |
|------------------------|-----------|----|------------|---|-------|-------|---------|
| Etage: 3. Side/Dør: tv | 0 / 0 / 0 | 50 | 54 / 0 / 0 | 0 | 2 / 0 | 1 / 1 | JA (E*) |
|------------------------|-----------|----|------------|---|-------|-------|---------|

Bolig i etageejendom, flerfamiliehus eller to-familiehus (Anvendelseskode: 140)

Ejerlejl.BFE-nr.: 165582 Kommunalt ejerlejl.ejd.nr.: 499928 Ejerlejl.nr.: 17 Ejerforhold: 10

| | | | | | | | |
|------------------------|-----------|----|------------|---|-------|-------|---------|
| Etage: 3. Side/Dør: th | 0 / 0 / 0 | 50 | 54 / 0 / 0 | 0 | 2 / 0 | 1 / 1 | JA (E*) |
|------------------------|-----------|----|------------|---|-------|-------|---------|

Bolig i etageejendom, flerfamiliehus eller to-familiehus (Anvendelseskode: 140)

Ejerlejl.BFE-nr.: 165583 Kommunalt ejerlejl.ejd.nr.: 499901 Ejerlejl.nr.: 18 Ejerforhold: 10

| | | | | | | | |
|------------------------|-----------|----|------------|---|-------|-------|---------|
| Etage: 4. Side/Dør: tv | 0 / 0 / 0 | 50 | 54 / 0 / 0 | 0 | 2 / 0 | 1 / 1 | JA (E*) |
|------------------------|-----------|----|------------|---|-------|-------|---------|

Bolig i etageejendom, flerfamiliehus eller to-familiehus (Anvendelseskode: 140)

Ejerlejl.BFE-nr.: 165584 Kommunalt ejerlejl.ejd.nr.: 499944 Ejerlejl.nr.: 19 Ejerforhold: 10

| | | | | | | | |
|------------------------|-----------|----|------------|---|-------|-------|---------|
| Etage: 4. Side/Dør: th | 0 / 0 / 0 | 50 | 54 / 0 / 0 | 0 | 2 / 0 | 1 / 1 | JA (E*) |
|------------------------|-----------|----|------------|---|-------|-------|---------|

Bolig i etageejendom, flerfamiliehus eller to-familiehus (Anvendelseskode: 140)

Ejerlejl.BFE-nr.: 165586 Kommunalt ejerlejl.ejd.nr.: 499936 Ejerlejl.nr.: 20 Ejerforhold: 10

*A: Vandskylende toilet uden for enheden

*B: Intet vandskylende toilet

*C: Adgang til badeværelse

*D: Hverken badeværelse eller adgang til badeværelse

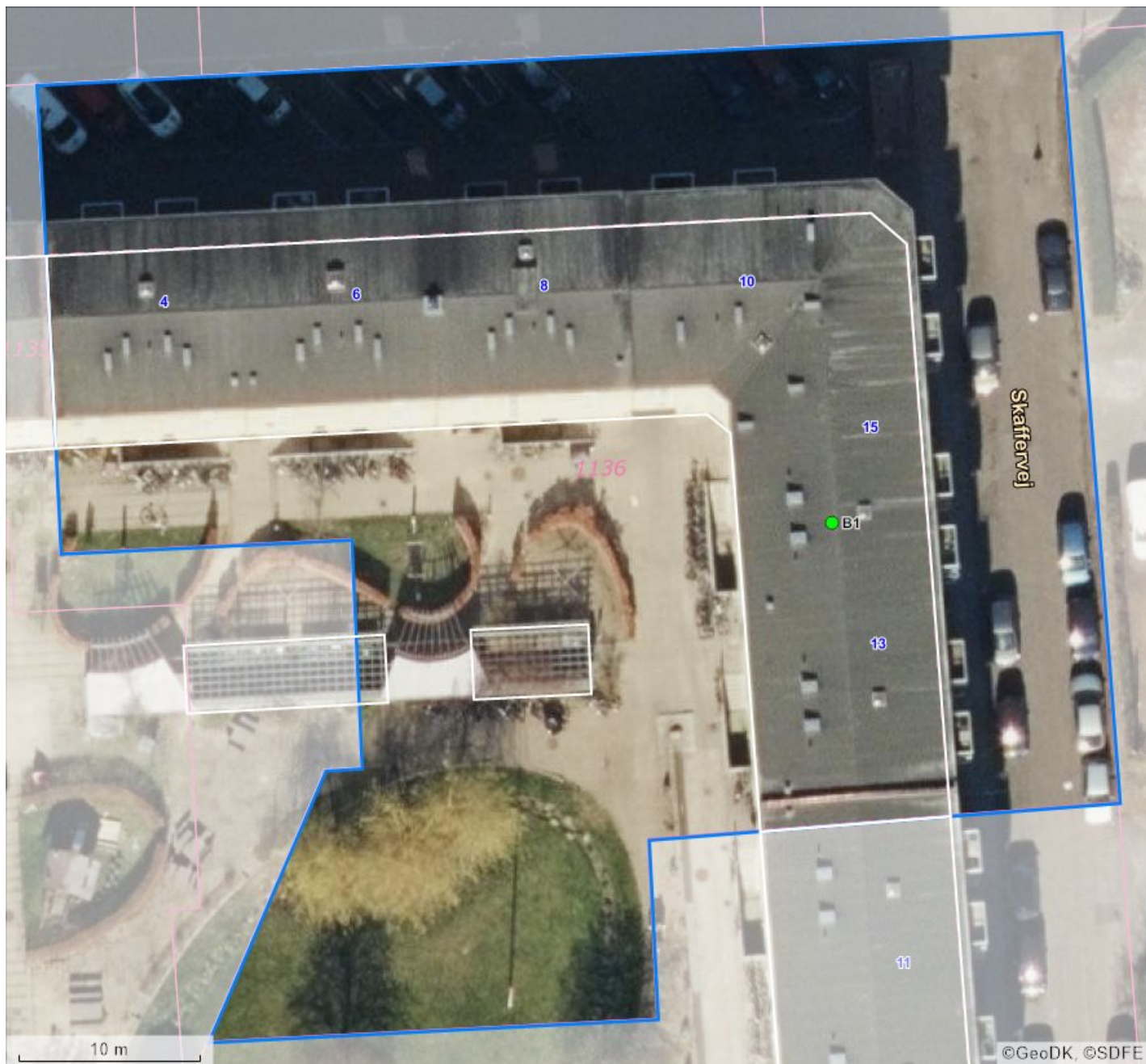
*E: Eget køkken med afløb

*F: Adgang til fælles køkken

*G: Fast kogeinstallation i værelse eller på gang

*H: Ingen fast kogeinstallation

Kortmateriale



| BBR punkter | | Beliggenhed | Linjer i kortet |
|-------------|--------------------------|---------------------------|---|
| B# | Bygningsnummer | ● Sikker placering | — Ejendom |
| T# | Teknisk anlæg nummer | ● Næsten sikker placering | — Jordstykke ¹ |
| NY | Nybyggeri | ● Usikker placering | — Bygningsomrids, nøjagtigt ² |
| * | Bygning på fremmed grund | | — Bygningsomrids, unøjagtigt ³ |

1. Jordstykke dækker over udstrækningen af det enkelte matrikelnummer.
2. Bygningsomridset er nøjagtigt, når dets placering er verificeret af GeoDanmark (se nedenfor).
3. Bygningsomridset er unøjagtigt, når dets placering ikke er verificeret af GeoDanmark (se nedenfor).

Du kan få et mere detaljeret geografisk overblik over ejendommen på <https://kort.bbr.dk>.

Kortmaterialet er automatisk genereret på baggrund af oplysninger om ejendommen fra Bygnings- og Boligregisteret (BBR), Matrikelkortet, GeoDanmark, Danmarks Adresseregister (DAR) m.fl.

Kortet indeholder de nyeste offentligt tilgængelige data fra Datafordeler og Kortforsyning.

BBR er det landsdækkende register over Bygnings- og boligoplysninger. Se mere på <https://bbr.dk/ejere>

Matrikelkortet er en visning af Matrikelregistret, så de enkelte matrikulære arealer (matrikelnumre, vejlitra mv.) kan identificeres. Matrikelkortet er et vejledende kort,

hvad angår skellenes nøjagtige geografiske placering, og skellene falder ikke altid sammen med de synlige grænser i landskabet. Se mere på <https://gst.dk/matriklen/om-matriklen/matrikelkort-register-og-arkiv/>.

GeoDanmark er et samarbejde mellem kommunerne og Styrelsen for Dataforsyning og Effektivisering om at kortlægge Danmark. GeoDanmarks-data består bl.a. af luftfotos og bygningsomrids. Vær opmærksom på, at disse luftfotos optages om foråret, og at bygningsomrids opdateres på baggrund heraf. Derfor kan der være forsinkelser i registreringen af ændringer, afhængigt af hvornår ændringen – fx en opførelse eller nedrivning af bygning – er sket.. Se mere på <https://www.geodanmark.dk/om-geodanmark/>

DAR er Danmarks autoritative register for adresser og vejnavne. Se mere på danmarksadresser.dk/dar.

Din pligt som ejer

Det er dit ansvar som ejer, at oplysningerne om din ejendom i BBR er korrekte. En registrering i BBR kan ikke nødvendigvis tages som udtryk for, at byggeriet er lovligt i henhold til anden lovgivning. Kommunen kan give en bøde på op til 5.000 kr., hvis du ikke indberetter oplysninger til BBR, eller hvis du giver forkerte oplysninger.

Derfor er det vigtigt, at du læser din BBR meddelelse og kontrollerer om alle bygninger og anlæg på ejendommen er registreret rigtigt. Når du køber en ejendom eller ændrer på bygninger og boliger, er det ekstra vigtigt at være opmærksom på, om registreringerne er korrekte. Indberetningspligten gælder også byggesager.

Du skal være særligt opmærksom på:

- **Opførelsesår**
- **Om- og tilbygningsår**
- **Bebygget areal**
- **Antal etager**
- **Samlet boligareal eller erhvervsareal**
- **Areal af udnyttet tagetage**
- **Areal af udestue**
- **Tagdækningsmateriale**
- **Varmeinstallation**

Omkring opførelsesår vil der nogle steder være angivet år 1000. Dette skyldes, at du ikke har givet oplysninger om opførelsesår vedrørende den pågældende bygning. Kommunen har lov til at kontrollere de oplysninger, du giver til BBR. Kontrollen kan ske ved et anmeldt besøg på ejendommen eller ved registersamkøring med eksterne kilder – f.eks. folkeregistret eller ved hjælp af luftfotos.

I BBR er din ejendom registreret på 4 niveauer:

Grund

Grunden er normalt det samme som en matrikel, og er et sammenhængende stykke jord. I særlige tilfælde kan grunden bestå af flere matrikler, og en ejendom af flere grunde. Dette vil oftest være på landbrugsejendomme. På grunden registreres f.eks. oplysninger om vandforsyning og afløbsforhold.

Bygning

Bygninger i BBR er alt fra et redskabsskur til et butikscenter. Her findes informationer om den væsentligste anvendelse af bygningen, bebygget areal, arealet af samtlige etager (samlet bygningsareal), materialer m.m.

Enhed

En enhed i BBR er betegnelsen for en bolig i et parcelhus, en lejlighed eller f.eks. et erhvervslejemål. En enhed ligger altid inde i en bygning. Enfamiliehuse har typisk en boligenhed, etageboligbebyggelse har én boligenhed for hver lejlighed, og erhvervsbygninger har én eller flere enheder til erhverv. En enhed har typisk sin egen selvstændige indgang. Under enheder registreres bl.a. samlet areal, areal til beboelse/erhverv samt anvendelsen.

Tekniske anlæg

Tekniske anlæg kan være olietanke, vindmøller, gylletanke, solvarmeanlæg m.m. Tekniske anlæg er som regel placeret på grunden, men kan også ligge inde i en bygning.

Arealerne på BBR-meddelelsen

Arealerne indgår i beregningen af ejendomsvurderingen, men kan også have betydning for f.eks. forsikring, realkredit- og boliglån, fjernvarmeregning m.m. Arealer skal altid måles til ydersiden af ydervæggen. Læs mere om opmåling og se vejledninger på www.bbr.dk.

Det bebyggede areal svarer normalt til stueetagens areal. I bygninger med forskudte etager opmåles det bebyggede areal som bygningens udbredelse set oppefra.

Det samlede bygningsareal opgøres som arealet af samtlige etager. Areal af eventuel kælder og tagetage skal ikke regnes med.

Tagetagens samlede areal opgøres som det areal, der udnyttes sammen med det areal, der ville kunne udnyttes til bolig eller erhverv. Ligesom i bygningsreglementet måles arealet i vandret plan 1,5 m over færdigt gulv til den udvendige side af tagbelægningen.

Udnyttet areal i tagetagen opgøres som den del af tagetagens areal, som faktisk udnyttes til beboelse eller erhverv.

Kælderarealet opgøres samlet for hele kælderetagen.

Det samlede boligareal opgøres som arealet af samtlige beboelsesrum inklusiv areal i entré, gang, badeværelse, toilet og køkken. I arealet medregnes udnyttet areal i eventuel tagetage og areal af kælderrum, der må anvendes til beboelse – det vil sige opfylder byggelovgivningens krav til beboelsesrum.

Hvis arealerne har forskellige anvendelser, skal de deles op i den del, der må bruges til bolig, den del der anvendes til erhvervs- eller institutionsformål samt den del, der udgør andet areal.

Sammenhængen mellem de forskellige arealangivelser betyder f.eks., at for et parcelhus uden kælder, hvor parcelhuset kun bruges til beboelse, vil boligarealet svare til det samlede bygningsareal plus eventuel udnyttet tagetage.

Har en bygning to eller flere lejligheder, fordeles adgangs- og trappearealer ligeligt mellem de enkelte lejligheder.

Med hensyn til areal af ejerlejlighed skal du være specielt opmærksom på, at BBR's boligareal ofte vil være forskellig fra **det tinglyste areal**. Det skyldes, at arealerne opgøres efter forskellige principper. Ejerlejlighedens samlede areal i BBR vil svare til summen af areal til beboelse, areal til erhverv inklusiv andel af adgangsareal.

Oversigt over BBR-oplysninger

Anvendelse

Helårsbeboelse

- Stuehus til landbrugsejendom.
- Fritliggende enfamiliehus.
- Række-, kæde- eller dobbelthus.
- Etageboligbebyggelse.
- Kollegium.
- Døgninstitution.
- Anden bygning til helårsbeboelse.

Produktions- og lagerbygninger i forbindelse med landbrug, industri, offentlige værker og lign.

- Landbrug, skovbrug, gartneri, råstofudvinding m.v.
- Industri, fabrik, håndværk m.v.
- El-, gas-, vand- eller varmeværker, forbrændingsanstalter m.v.
- Anden bygning til landbrug, industri m.v.

Handel, kontor, transport og service

- Transport- og garageanlæg, stationer, lufthavne m.v.
- Kontor, handel, lager, herunder offentlig administration.
- Hotel, restaurant, vaskeri, frisør og anden service virksomhed.
- Anden bygning til transport, handel m.v.

Institutioner og kultur

- Biograf, teater, erhvervsmæssig udstilling, bibliotek, museum, kirke og lign.
- Skole, undervisning og forskning.
- Hospital, sygehjem, fødeklinik, offentlige klinikker m.v.
- Daginstitutioner m.v.
- Anden institution.

Fritidsformål

- Sommerhus.
- Feriekoloni, vandrehjem m.v. bortset fra sommerhus.
- Idrætshal, klubhus, svømmehal m.v.
- Kolonihavehus.
- Anden bygning til fritidsformål.

Mindre bygninger til garageformål, opbevaring m.v.

- Garage til et eller to køretøjer.
- Carport.
- Udhus.

Listen ovenfor er under ændring.

Optræder den registrerede anvendelse ikke på listen, kan den fulde liste ses her.

<http://bbr.dk/hvordanfaaieqbb>

Køkken, toilet og afløb

Toiletforhold

- Antal vandskylende toiletter i bolig- eller erhvervsenhed.
- Vandskylende toilet udenfor enheden.
- Anden type toilet udenfor enheden eller intet toilet i forbindelsen med enheden.

Badeforhold

- Antal badeværelser i enheden.
- Adgang til badeværelser.
- Hverken badeværelser eller adgang til badeværelser.

Køkkenforhold

- Eget køkken (med afløb og kogeinstallation).
- Adgang til fælles køkken.
- Fast kogeinstallation i værelse eller på gang.
- Ingen fast kogeinstallation.

Materialer

Ydervæggens materialer

- Mursten (tegl, kalksten, cementsten).
- Letbeton (lette bloksten, gasbeton).
- Fibercement, asbest (eternit el. lign).
- Fibercement, asbestfri.
- Bindingsværk (med udvendigt synligt træværk).
- Træbeklædning.
- Betonelementer (Etagehøje betonelementer).
- Metalplader.
- PVC.
- Glas.
- Ingen.
- Andet materiale.

Tagdækningsmateriale

- Built-up (fladt tag, typisk tagpap).
- Tagpap (med taghældning).
- Fibercement, herunder asbest (bølge eller skifereternit).
- Cementsten.
- Tegl.
- Metalplader.
- Stråtag.
- Fibercement (asbestfri).
- PVC.
- Glas.
- Grønt levende tag (Grønne tage)
- Ingen
- Andet materiale

Asbestholdigt materiale

- Asbestholdigt ydervægsmateriale.
- Asbestholdigt tagdækningsmateriale.
- Asbestholdigt ydervægs- og tagdækningsmateriale.

Opvarmningsforhold

Varmeinstallation

- Fjernvarme/blokvarme.
- Centralvarme fra eget anlæg et-kammerfy.
- Ovne (Kakkelovne, kamin, brændeovn o. lign.)
- Varmepumpe.
- Centralvarme med to fyringsenheder (fast brændsel, olie eller gas).
- Elovne, elpaneler.
- Gasradiatorer.
- Ingen varmeinstallationer.
- Blandet (kræver specifikation på enhedsniveau).

Opvarmningsmiddel

- Elektricitet.
- Gasværksgas.
- Flydende brændsel (olie, petroleum, flaskegas).
- Fast brændsel (kul, brænde mm.)
- Halm.
- Naturgas.
- Andet.

Supplerende varme

- Ikke oplyst.
- Varmepumpeanlæg.
- Ovne til fast brændsel (brændeovn o.lign.)
- Ovne til flydende brændsel.
- Solpaneler.
- Pejls.
- Gasradiator.
- Elovne, elpaneler.
- Biogasanlæg.
- Andet.
- Bygningen har ingen supplerende varme.

Afløbsforhold

Afløbskoder

Kodesættet benyttes for eksisterende forhold, ved enhver ændring skal nyt kodesæt benyttes:

- Afløb til offentligt spildevandsanlæg.
- Afløb til fælles privat spildevandsanlæg.
- Afløb til samletank.
- Afløb til samletank for toiletvand og mekanisk rensning af øvrigt spildevand.
- Mekanisk rensning med nedsivningsanlæg (med tilladelse).
- Mekanisk rensning med nedsivningsanlæg (uden tilladelse).
- Mekanisk rensning med privat udledning dir. til vandløb.
- Mekanisk og biologisk rensning.
- Udledning direkte uden rensning til vandløb, søer eller havet.
- Andet.

Afløbskoder nyt kodesæt

Der er indført mange nye afløbskoder i BBR. De nye koder skal benyttes ved alle fysiske ændringer i afløbsforholdene på en ejendom. Kommunen har dog også ret til på eget initiativ at konvertere koden, uden der er sket fysiske ændringer i forholdene.

Det nye kodesæt er hierarkisk inddelt, således at det vigtigste kriterium er om ejendommen er tilsluttet et kloaknet eller om ejendommen ligger i det åbne land.

Ejendomme, der er tilsluttet et kloaknet, inddeles efter om spildevandet (typisk fra køkken, bad og toilet) ledes ned i samme kloak som regnvandet (overfladevandet fra tage og befæstede arealer), eller om de behandles hver for sig.

Ejendomme, der ligger i det åbne land, inddeles efter den måde spildevandet behandles. Der er i BBR mulighed for at registrere, hvilke rensklasser det lokale rensenanlæg overholder. Rensklassen kan være O, OP, SO eller SOP, idet O er en forkortelse for organisk stof, P for Phosphat og S for Sulphat. OP betyder så, at rensningen både omfatter organisk stof og Phosphat, osv.

Det er ikke altid, at alle bygninger på en ejendom har ens afløbsforhold. I så fald kan forholdene registreres individuelt på den enkelte bygning.

En fuldstændig oversigt over afløbskoder i BBR og en vejledning hertil kan findes på www.bbr.dk.

Andet

Boligtype

- Egentlig beboelseslejlighed.
- Blandet erhverv og bolig med eget køkken.
- Enkeltværelse.
- Fællesbolig eller fælleshusholdning.
- Sommer-/fritidsbolig.
- Andet.

Ejerforhold

- Privatperson(er) eller interessentskab.
- Alment boligselskab.
- Aktie-, anparts- eller andet selskab.
- Forening, legat eller selvejende institution.
- Privat andelsboligforening.
- Kommunen (beliggenhedskommune).
- Kommunen (anden kommune).
- Region.
- Staten.
- Andet, moderejendom for ejerlejligheder.

Vandforsyning

- Alment vandforsyningsanlæg (tidligere offentligt).
- Privat, alment vandforsyningsanlæg.
- Enkeltindvindingsanlæg (egen boring).
- Brønd.
- Ikke alment vandforsyningsanlæg (forsyner < 10 ejendomme).
- Ingen vandforsyning.