



Denne BBR-Meddelelse er rekvireret via OIS.

Fejl eller mangler i udskriften bedes meddelt til kommunen via e-mailadressen BBR@kk.dk eller telefonnr

Oplysninger om grunde

Adresse: Vognmandsmarken 26 (vejkode: 8416), 2100 København Ø

Ejerforhold: Forening, legat eller selvejende institution

Vand & afløb

Vandforsyning: Alment vandforsyningsanlæg

Afløbsforhold: Afløb til spildevandsforsyningsens renseanlæg

Grundareal

2248 m²

Matrikelnr.

5600

Ejerlav

UDENBYS KLÆDEBO KVARTER, KØBENHAVN

Ejendom

BFE-nr.: 6021955

Kommunalt ejendoms nr.: 650103

Adresse: Vognmandsmarken 40 (vejkode: 8416), 2100 København Ø

Ejerforhold: Forening, legat eller selvejende institution

Vand & afløb

Vandforsyning: Alment vandforsyningsanlæg

Afløbsforhold: Afløb til spildevandsforsyningsens renseanlæg

Grundareal

1684 m²

Matrikelnr.

5599

Ejerlav

UDENBYS KLÆDEBO KVARTER, KØBENHAVN

Ejendom

BFE-nr.: 6021954

Kommunalt ejendoms nr.: 650103

Adresse: Askøgade 4 (vejkode: 0240), 2100 København Ø

Ejerforhold: Forening, legat eller selvejende institution

Vand & afløb

Vandforsyning: Alment vandforsyningsanlæg

Afløbsforhold: Afløb til spildevandsforsyningsens renseanlæg

Grundareal

1636 m²

Matrikelnr.

5601

Ejerlav

UDENBYS KLÆDEBO KVARTER, KØBENHAVN

Ejendom

BFE-nr.: 6021956

Kommunalt ejendoms nr.: 650103

Adresse: Vognmandsmarken 26 (vejkode: 8416), 2100 København Ø

Ejerforhold: Forening, legat eller selvejende institution

Vand & afløb

Vandforsyning: Alment vandforsyningsanlæg

Afløbsforhold: Afløb til spildevandsforsyningsens renseanlæg

Grundareal

2656 m²

Matrikelnr.

5598

Ejerlav

UDENBYS KLÆDEBO KVARTER, KØBENHAVN

Ejendom

Oplysninger om bygninger

Bygningsnr.: 1

Adresse: Vognmandsmarken 26 (vejkode: 8416), 2100 København Ø

Etagebolig-bygning, flerfamiliehus eller to-familiehus (Bygningens anvendelse 140)

Matrikelnr.: 5600

Landsejerlavnavn: UDENBYS KLÆDEBO KVARTER, KØBENHAVN

Beliggenhed (kvalitet): Sikker

Opførelsesår: 1933

Antal etager u. kælder & tagetage: 5

Antal helårsboliger med køkken: 67

Antal helårsboliger uden køkken: 0

Afvigende etager: Bygningen har afvigende etager

Materialer

Ydervæggens materiale: Mursten

Tagdækningsmateriale: Tegl

Kilde til bygningens materialer: Oplyst af teknisk forvaltning

Areal i grundplan	m2	Samlet andet areal	m2	Bygningens arealanvendelse	m2
Bebygget areal	954	Samlet andet areal	0	Samlet boligareal	4696
Overdækket areal	0	Heraf affaldsrum i terræn	0	Heraf areal af lovlig beboelse i kælder	0
Areal i hele bygningen	m2	Heraf indbygget garage	0	Samlet erhvervsareal	0
Samlet bygningsareal (excl. kælder & tagetage)	4771	Heraf indbygget carport	0	Heraf erhverv i kælder	0
		Heraf indbygget udhus	0	Antal etager u. kælder & tagetage	5
Samlet kælderareal	954	Heraf lukkede overdækninger	0		
Heraf udnyttet kælder	0	Heraf indbygget udestue el. lign.	0		
Heraf dyb kælder	954	Heraf udvendig efter isolering	0		
Samlet tagetageareal	619	Heraf øvrige arealer	0		
Heraf udnyttet tagetage	0	Heraf indbygget garage i kælder	0		

Kilde til bygningsarealer: Oplyst af ejer (eller dennes repræsentant)

Energioplysninger

Varmeinstallation: Fjernvarme/blokvarme

Supplerende varme: Bygningen har ingen supplerende varme

Oplysninger om bolig-/erhvervsenheder

Adresse Etage/side	Heraf fællesareal adgangsareal / fælles boligareal / åben altan, tagterrasse	Tinglyst areal	Areal Bolig / Erhverv / Andet	Lukket overdækning, udestue /	Antal værelser Bolig / Erhverv	Toilet / Bad	Køkken
--------------------	--	-------------------	-------------------------------------	-------------------------------------	--------------------------------------	--------------	--------

Vognmandsmarken 26 (vejkode: 8416), 2100 København Ø

Etage: st. Side/Dør: tv	0 / 0 / 0	0	103 / 0 / 0	0	4 / 0	1 / 1	JA (E*)
-------------------------	-----------	---	-------------	---	-------	-------	---------

Bolig i etageejendom, flerfamiliehus eller to-familiehus (Anvendelseskode: 140)

Etage: st. Side/Dør: th	0 / 0 / 0	0	103 / 0 / 0	0	4 / 0	1 / 1	JA (E*)
-------------------------	-----------	---	-------------	---	-------	-------	---------

Bolig i etageejendom, flerfamiliehus eller to-familiehus (Anvendelseskode: 140)

Etage: 1.	0 / 0 / 0	0	207 / 0 / 0	0	8 / 0	2 / 2	JA (E*)
-----------	-----------	---	-------------	---	-------	-------	---------

Bolig i etageejendom, flerfamiliehus eller to-familiehus (Anvendelseskode: 140)

Etage: 2. Side/Dør: tv	0 / 0 / 0	0	103 / 0 / 0	0	4 / 0	1 / 1	JA (E*)
------------------------	-----------	---	-------------	---	-------	-------	---------

Bolig i etageejendom, flerfamiliehus eller to-familiehus (Anvendelseskode: 140)

Etage: 2. Side/Dør: th	0 / 0 / 0	0	103 / 0 / 0	0	4 / 0	1 / 1	JA (E*)
------------------------	-----------	---	-------------	---	-------	-------	---------

Bolig i etageejendom, flerfamiliehus eller to-familiehus (Anvendelseskode: 140)

Etage: 3. Side/Dør: tv	0 / 0 / 0	0	103 / 0 / 0	0	4 / 0	1 / 1	JA (E*)
------------------------	-----------	---	-------------	---	-------	-------	---------

Bolig i etageejendom, flerfamiliehus eller to-familiehus (Anvendelseskode: 140)

Etage: 3. Side/Dør: th	0 / 0 / 0	0	103 / 0 / 0	0	4 / 0	1 / 1	JA (E*)
------------------------	-----------	---	-------------	---	-------	-------	---------

Bolig i etageejendom, flerfamiliehus eller to-familiehus (Anvendelseskode: 140)

Etage: 4. Side/Dør: tv 0 / 0 / 0 0 103 / 0 / 0 0 4 / 0 1 / 1 JA (E*)

Bolig i etageejendom, flerfamiliehus eller to-familiehus (Anvendelseskode: 140)

Etage: 4. Side/Dør: th 0 / 0 / 0 0 103 / 0 / 0 0 4 / 0 1 / 1 JA (E*)

Bolig i etageejendom, flerfamiliehus eller to-familiehus (Anvendelseskode: 140)

Vognmandsmarken 28 (vejkode: 8416), 2100 København Ø

Etage: st. 0 / 0 / 0 0 123 / 0 / 0 0 5 / 0 2 / 2 JA (E*)

Bolig i etageejendom, flerfamiliehus eller to-familiehus (Anvendelseskode: 140)

Bemærkninger for Enheden

Sammenlagt med Vognmandsmarken 28, st. th., 72 m2

Etage: 1. Side/Dør: tv 0 / 0 / 0 0 51 / 0 / 0 0 1 / 0 1 / 1 JA (E*)

Bolig i etageejendom, flerfamiliehus eller to-familiehus (Anvendelseskode: 140)

Etage: 1. Side/Dør: th 0 / 0 / 0 0 72 / 0 / 0 0 3 / 0 1 / 1 JA (E*)

Bolig i etageejendom, flerfamiliehus eller to-familiehus (Anvendelseskode: 140)

Etage: 2. 0 / 0 / 0 0 123 / 0 / 0 0 5 / 0 2 / 2 JA (E*)

Bolig i etageejendom, flerfamiliehus eller to-familiehus (Anvendelseskode: 140)

Bemærkninger for Enheden

Sammenlagt Vognmandsmarken 28, 2. th., 72 m2 med Vognmandsmarken 28, 2. th., 51 m2.

Etage: 3. Side/Dør: tv 0 / 0 / 0 0 51 / 0 / 0 0 1 / 0 1 / 1 JA (E*)

Bolig i etageejendom, flerfamiliehus eller to-familiehus (Anvendelseskode: 140)

Etage: 3. Side/Dør: th 0 / 0 / 0 0 72 / 0 / 0 0 3 / 0 1 / 1 JA (E*)

Bolig i etageejendom, flerfamiliehus eller to-familiehus (Anvendelseskode: 140)

Etage: 4. Side/Dør: tv 0 / 0 / 0 0 51 / 0 / 0 0 1 / 0 1 / 1 JA (E*)

Bolig i etageejendom, flerfamiliehus eller to-familiehus (Anvendelseskode: 140)

Etage: 4. Side/Dør: th 0 / 0 / 0 0 72 / 0 / 0 0 3 / 0 1 / 1 JA (E*)

Bolig i etageejendom, flerfamiliehus eller to-familiehus (Anvendelseskode: 140)

Vognmandsmarken 30 (vejkode: 8416), 2100 København Ø

Etage: st. Side/Dør: tv 0 / 0 / 0 0 61 / 0 / 0 0 2 / 0 1 / 1 JA (E*)

Bolig i etageejendom, flerfamiliehus eller to-familiehus (Anvendelseskode: 140)

Etage: st. Side/Dør: th 0 / 0 / 0 0 61 / 0 / 0 0 3 / 0 1 / 1 JA (E*)

Bolig i etageejendom, flerfamiliehus eller to-familiehus (Anvendelseskode: 140)

Etage: 1. Side/Dør: tv 0 / 0 / 0 0 61 / 0 / 0 0 2 / 0 1 / 1 JA (E*)

Bolig i etageejendom, flerfamiliehus eller to-familiehus (Anvendelseskode: 140)

Etage: 1. Side/Dør: th 0 / 0 / 0 0 61 / 0 / 0 0 3 / 0 1 / 1 JA (E*)

Bolig i etageejendom, flerfamiliehus eller to-familiehus (Anvendelseskode: 140)

Etage: 2. Side/Dør: tv 0 / 0 / 0 0 61 / 0 / 0 0 2 / 0 1 / 1 JA (E*)

Bolig i etageejendom, flerfamiliehus eller to-familiehus (Anvendelseskode: 140)

Etage: 2. Side/Dør: th 0 / 0 / 0 0 61 / 0 / 0 0 3 / 0 1 / 1 JA (E*)

Bolig i etageejendom, flerfamiliehus eller to-familiehus (Anvendelseskode: 140)

Etage: 3. Side/Dør: tv 0 / 0 / 0 0 61 / 0 / 0 0 2 / 0 1 / 1 JA (E*)

Bolig i etageejendom, flerfamiliehus eller to-familiehus (Anvendelseskode: 140)

Etage: 3. Side/Dør: th 0 / 0 / 0 0 61 / 0 / 0 0 3 / 0 1 / 1 JA (E*)

Bolig i etageejendom, flerfamiliehus eller to-familiehus (Anvendelseskode: 140)

Etage: 4. Side/Dør: tv 0 / 0 / 0 0 61 / 0 / 0 0 2 / 0 1 / 1 JA (E*)

Bolig i etageejendom, flerfamiliehus eller to-familiehus (Anvendelseskode: 140)

Etage: 4. Side/Dør: th 0 / 0 / 0 0 61 / 0 / 0 0 3 / 0 1 / 1 JA (E*)

Bolig i etageejendom, flerfamiliehus eller to-familiehus (Anvendelseskode: 140)

Vognmandsmarken 32 (vejkode: 8416), 2100 København Ø

Etage: st. Side/Dør: tv 0 / 0 / 0 0 61 / 0 / 0 0 3 / 0 1 / 1 JA (E*)

Bolig i etageejendom, flerfamiliehus eller to-familiehus (Anvendelseskode: 140)

Etage: st. Side/Dør: th 0 / 0 / 0 0 61 / 0 / 0 0 3 / 0 1 / 1 JA (E*)

Bolig i etageejendom, flerfamiliehus eller to-familiehus (Anvendelseskode: 140)

Etage: 1. Side/Dør: tv 0 / 0 / 0 0 61 / 0 / 0 0 3 / 0 1 / 1 JA (E*)

Bolig i etageejendom, flerfamiliehus eller to-familiehus (Anvendelseskode: 140)

Etage: 1. Side/Dør: th 0 / 0 / 0 0 61 / 0 / 0 0 3 / 0 1 / 1 JA (E*)

Bolig i etageejendom, flerfamiliehus eller to-familiehus (Anvendelseskode: 140)

Etage: 2. Side/Dør: tv 0 / 0 / 0 0 61 / 0 / 0 0 3 / 0 1 / 1 JA (E*)

Bolig i etageejendom, flerfamiliehus eller to-familiehus (Anvendelseskode: 140)

Etage: 2. Side/Dør: th 0 / 0 / 0 0 61 / 0 / 0 0 3 / 0 1 / 1 JA (E*)

Bolig i etageejendom, flerfamiliehus eller to-familiehus (Anvendelseskode: 140)

Etage: 3. Side/Dør: tv 0 / 0 / 0 0 61 / 0 / 0 0 3 / 0 1 / 1 JA (E*)

Bolig i etageejendom, flerfamiliehus eller to-familiehus (Anvendelseskode: 140)

Etage: 3. Side/Dør: th 0 / 0 / 0 0 61 / 0 / 0 0 3 / 0 1 / 1 JA (E*)

Bolig i etageejendom, flerfamiliehus eller to-familiehus (Anvendelseskode: 140)

Etage: 4. Side/Dør: tv 0 / 0 / 0 0 61 / 0 / 0 0 3 / 0 1 / 1 JA (E*)

Bolig i etageejendom, flerfamiliehus eller to-familiehus (Anvendelseskode: 140)

Etage: 4. Side/Dør: th 0 / 0 / 0 0 61 / 0 / 0 0 3 / 0 1 / 1 JA (E*)

Bolig i etageejendom, flerfamiliehus eller to-familiehus (Anvendelseskode: 140)

Vognmandsmarken 34 (vejkode: 8416), 2100 København Ø

Etage: st. Side/Dør: tv 0 / 0 / 0 0 61 / 0 / 0 0 3 / 0 1 / 1 JA (E*)

Bolig i etageejendom, flerfamiliehus eller to-familiehus (Anvendelseskode: 140)

Etage: st. Side/Dør: th 0 / 0 / 0 0 61 / 0 / 0 0 3 / 0 1 / 1 JA (E*)

Bolig i etageejendom, flerfamiliehus eller to-familiehus (Anvendelseskode: 140)

Etage: 1. Side/Dør: tv 0 / 0 / 0 0 61 / 0 / 0 0 3 / 0 1 / 1 JA (E*)

Bolig i etageejendom, flerfamiliehus eller to-familiehus (Anvendelseskode: 140)

Etage: 1. Side/Dør: th 0 / 0 / 0 0 61 / 0 / 0 0 3 / 0 1 / 1 JA (E*)

Bolig i etageejendom, flerfamiliehus eller to-familiehus (Anvendelseskode: 140)

Etage: 2. Side/Dør: tv 0 / 0 / 0 0 61 / 0 / 0 0 3 / 0 1 / 1 JA (E*)

Bolig i etageejendom, flerfamiliehus eller to-familiehus (Anvendelseskode: 140)

Etage: 2. Side/Dør: th 0 / 0 / 0 0 61 / 0 / 0 0 3 / 0 1 / 1 JA (E*)

Bolig i etageejendom, flerfamiliehus eller to-familiehus (Anvendelseskode: 140)

Etage: 3. Side/Dør: tv 0 / 0 / 0 0 61 / 0 / 0 0 3 / 0 1 / 1 JA (E*)

Bolig i etageejendom, flerfamiliehus eller to-familiehus (Anvendelseskode: 140)

Etage: 3. Side/Dør: th 0 / 0 / 0 0 61 / 0 / 0 0 3 / 0 1 / 1 JA (E*)

Bolig i etageejendom, flerfamiliehus eller to-familiehus (Anvendelseskode: 140)

Etage: 4. Side/Dør: tv 0 / 0 / 0 0 61 / 0 / 0 0 3 / 0 1 / 1 JA (E*)

Bolig i etageejendom, flerfamiliehus eller to-familiehus (Anvendelseskode: 140)

Etage: 4. Side/Dør: th 0 / 0 / 0 0 61 / 0 / 0 0 3 / 0 1 / 1 JA (E*)

Bolig i etageejendom, flerfamiliehus eller to-familiehus (Anvendelseskode: 140)

Vognmandsmarken 36 (vejkode: 8416), 2100 København Ø

Etage: st. Side/Dør: tv	0 / 0 / 0	0	61 / 0 / 0	0	3 / 0	1 / 1	JA (E*)
Bolig i etageejendom, flerfamiliehus eller to-familiehus (Anvendelseskode: 140)							
Etage: st. Side/Dør: th	0 / 0 / 0	0	61 / 0 / 0	0	3 / 0	1 / 1	JA (E*)
Bolig i etageejendom, flerfamiliehus eller to-familiehus (Anvendelseskode: 140)							
Etage: 1. Side/Dør: tv	0 / 0 / 0	0	61 / 0 / 0	0	3 / 0	1 / 1	JA (E*)
Bolig i etageejendom, flerfamiliehus eller to-familiehus (Anvendelseskode: 140)							
Etage: 1. Side/Dør: th	0 / 0 / 0	0	61 / 0 / 0	0	3 / 0	1 / 1	JA (E*)
Bolig i etageejendom, flerfamiliehus eller to-familiehus (Anvendelseskode: 140)							
Etage: 2. Side/Dør: tv	0 / 0 / 0	0	61 / 0 / 0	0	3 / 0	1 / 1	JA (E*)
Bolig i etageejendom, flerfamiliehus eller to-familiehus (Anvendelseskode: 140)							
Etage: 2. Side/Dør: th	0 / 0 / 0	0	61 / 0 / 0	0	3 / 0	1 / 1	JA (E*)
Bolig i etageejendom, flerfamiliehus eller to-familiehus (Anvendelseskode: 140)							
Etage: 3. Side/Dør: tv	0 / 0 / 0	0	61 / 0 / 0	0	3 / 0	1 / 1	JA (E*)
Bolig i etageejendom, flerfamiliehus eller to-familiehus (Anvendelseskode: 140)							
Etage: 3. Side/Dør: th	0 / 0 / 0	0	61 / 0 / 0	0	3 / 0	1 / 1	JA (E*)
Bolig i etageejendom, flerfamiliehus eller to-familiehus (Anvendelseskode: 140)							
Etage: 4. Side/Dør: tv	0 / 0 / 0	0	61 / 0 / 0	0	3 / 0	1 / 1	JA (E*)
Bolig i etageejendom, flerfamiliehus eller to-familiehus (Anvendelseskode: 140)							
Etage: 4. Side/Dør: th	0 / 0 / 0	0	61 / 0 / 0	0	3 / 0	1 / 1	JA (E*)
Bolig i etageejendom, flerfamiliehus eller to-familiehus (Anvendelseskode: 140)							
Vognmandsmarken 38 (vejkode: 8416), 2100 København Ø							
Etage: st. Side/Dør: tv	0 / 0 / 0	0	61 / 0 / 0	0	3 / 0	1 / 1	JA (E*)
Bolig i etageejendom, flerfamiliehus eller to-familiehus (Anvendelseskode: 140)							
Etage: st. Side/Dør: th	0 / 0 / 0	0	61 / 0 / 0	0	3 / 0	1 / 1	JA (E*)
Bolig i etageejendom, flerfamiliehus eller to-familiehus (Anvendelseskode: 140)							
Etage: 1. Side/Dør: tv	0 / 0 / 0	0	61 / 0 / 0	0	3 / 0	1 / 1	JA (E*)
Bolig i etageejendom, flerfamiliehus eller to-familiehus (Anvendelseskode: 140)							
Etage: 1. Side/Dør: th	0 / 0 / 0	0	61 / 0 / 0	0	3 / 0	1 / 1	JA (E*)
Bolig i etageejendom, flerfamiliehus eller to-familiehus (Anvendelseskode: 140)							
Etage: 2. Side/Dør: tv	0 / 0 / 0	0	61 / 0 / 0	0	3 / 0	1 / 1	JA (E*)
Bolig i etageejendom, flerfamiliehus eller to-familiehus (Anvendelseskode: 140)							
Etage: 2. Side/Dør: th	0 / 0 / 0	0	61 / 0 / 0	0	3 / 0	1 / 1	JA (E*)
Bolig i etageejendom, flerfamiliehus eller to-familiehus (Anvendelseskode: 140)							
Etage: 3. Side/Dør: tv	0 / 0 / 0	0	61 / 0 / 0	0	3 / 0	1 / 1	JA (E*)
Bolig i etageejendom, flerfamiliehus eller to-familiehus (Anvendelseskode: 140)							
Etage: 3. Side/Dør: th	0 / 0 / 0	0	61 / 0 / 0	0	3 / 0	1 / 1	JA (E*)
Bolig i etageejendom, flerfamiliehus eller to-familiehus (Anvendelseskode: 140)							
Etage: 4. Side/Dør: tv	0 / 0 / 0	0	61 / 0 / 0	0	3 / 0	1 / 1	JA (E*)
Bolig i etageejendom, flerfamiliehus eller to-familiehus (Anvendelseskode: 140)							
Etage: 4. Side/Dør: th	0 / 0 / 0	0	61 / 0 / 0	0	3 / 0	1 / 1	JA (E*)
Bolig i etageejendom, flerfamiliehus eller to-familiehus (Anvendelseskode: 140)							

*A: Vandskyllende toilet uden for enheden

*B: Intet vandskyllende toilet

*C: Adgang til badeværelse

*D: Hverken badeværelse eller adgang til badeværelse

*E: Eget køkken med afløb

*F: Adgang til fælles køkken

*G: Fast kogeinstallation i værelse eller på gang

*H: Ingen fast kogeinstallation

Bygningsnr.: 2

Adresse: **Vognmandsmarken 40 (vejkode: 8416), 2100 København Ø**

Etagebolig-bygning, flerfamiliehus eller to-familiehus (Bygningens anvendelse 140)

Matrikelnr.: 5599

Landsejerlavnavn: UDENBYS KLÆDEBO KVARTER, KØBENHAVN

Beliggenhed (kvalitet): Sikker

Opførelsesår: 1933

Antal etager u. kælder & tagetage: 5

Antal helårsboliger med køkken: 67

Antal helårsboliger uden køkken: 0

Afvigende etager: Bygningen har afvigende etager

Materialer

Ydervæggens materiale: Mursten

Tagdækningsmateriale: Tegl

Kilde til bygningens materialer: Oplyst af teknisk forvaltning

Areal i grundplan	m2	Samlet andet areal	m2	Bygningens arealanvendelse	m2
Bebygget areal	810	Samlet andet areal	0	Samlet boligareal	4025
Overdækket areal	0	Heraf affaldsrum i terræn	0	Heraf areal af lovlig beboelse i kælder	0
Areal i hele bygningen	m2	Heraf indbygget garage	0	Samlet erhvervsareal	0
Samlet bygningsareal (excl. kælder & tagetage)	4052	Heraf indbygget carport	0	Heraf erhverv i kælder	0
		Heraf indbygget udhus	0	Antal etager u. kælder & tagetage	5
Samlet kælderareal	810	Heraf lukkede overdækninger	0		
Heraf udnyttet kælder	0	Heraf indbygget udestue el. lign.	0		
Heraf dyb kælder	810	Heraf udvendig efter isolering	0		
Samlet tagetageareal	0	Heraf øvrige arealer	0		
Heraf udnyttet tagetage	0	Heraf indbygget garage i kælder	0		

Kilde til bygningsarealer: Oplyst af teknisk forvaltning

Energioplysninger

Varmeinstallation: Fjernvarme/blokvarme

Supplerende varme: Bygningen har ingen supplerende varme

Oplysninger om bolig-/erhvervsenheder

Adresse Etage/side	Heraf fællesareal adgangsareal / fælles boligareal / åben altan, tagterrasse	Tinglyst areal	Areal Bolig / Erhverv / Andet	Lukket overdækning, udestue /	Antal værelser Bolig / Erhverv	Toilet / Bad	Køkken
--------------------	--	-------------------	-------------------------------------	-------------------------------------	--------------------------------------	--------------	--------

Vognmandsmarken 40 (vejkode: 8416), 2100 København Ø

Etage: st. Side/Dør: tv	0 / 0 / 0	0	61 / 0 / 0	0	3 / 0	1 / 1	JA (E*)
Bolig i etageejendom, flerfamiliehus eller to-familiehus (Anvendelseskode: 140)							
Etage: st. Side/Dør: th	0 / 0 / 0	0	61 / 0 / 0	0	3 / 0	1 / 1	JA (E*)
Bolig i etageejendom, flerfamiliehus eller to-familiehus (Anvendelseskode: 140)							
Etage: 1. Side/Dør: tv	0 / 0 / 0	0	61 / 0 / 0	0	3 / 0	1 / 1	JA (E*)
Bolig i etageejendom, flerfamiliehus eller to-familiehus (Anvendelseskode: 140)							
Etage: 1. Side/Dør: th	0 / 0 / 0	0	61 / 0 / 0	0	3 / 0	1 / 1	JA (E*)
Bolig i etageejendom, flerfamiliehus eller to-familiehus (Anvendelseskode: 140)							
Etage: 2. Side/Dør: tv	0 / 0 / 0	0	61 / 0 / 0	0	3 / 0	1 / 1	JA (E*)
Bolig i etageejendom, flerfamiliehus eller to-familiehus (Anvendelseskode: 140)							
Etage: 2. Side/Dør: th	0 / 0 / 0	0	61 / 0 / 0	0	3 / 0	1 / 1	JA (E*)
Bolig i etageejendom, flerfamiliehus eller to-familiehus (Anvendelseskode: 140)							
Etage: 3. Side/Dør: tv	0 / 0 / 0	0	61 / 0 / 0	0	3 / 0	1 / 1	JA (E*)
Bolig i etageejendom, flerfamiliehus eller to-familiehus (Anvendelseskode: 140)							

Etage: 3. Side/Dør: th 0 / 0 / 0 0 61 / 0 / 0 0 3 / 0 1 / 1 JA (E*)

Bolig i etageejendom, flerfamiliehus eller to-familiehus (Anvendelseskode: 140)

Etage: 4. Side/Dør: tv 0 / 0 / 0 0 61 / 0 / 0 0 3 / 0 1 / 1 JA (E*)

Bolig i etageejendom, flerfamiliehus eller to-familiehus (Anvendelseskode: 140)

Etage: 4. Side/Dør: th 0 / 0 / 0 0 61 / 0 / 0 0 3 / 0 1 / 1 JA (E*)

Bolig i etageejendom, flerfamiliehus eller to-familiehus (Anvendelseskode: 140)

Vognmandsmarken 42 (vejkode: 8416), 2100 København Ø

Etage: st. Side/Dør: tv 0 / 0 / 0 0 61 / 0 / 0 0 3 / 0 1 / 1 JA (E*)

Bolig i etageejendom, flerfamiliehus eller to-familiehus (Anvendelseskode: 140)

Etage: st. Side/Dør: th 0 / 0 / 0 0 61 / 0 / 0 0 3 / 0 1 / 1 JA (E*)

Bolig i etageejendom, flerfamiliehus eller to-familiehus (Anvendelseskode: 140)

Etage: 1. Side/Dør: tv 0 / 0 / 0 0 61 / 0 / 0 0 3 / 0 1 / 1 JA (E*)

Bolig i etageejendom, flerfamiliehus eller to-familiehus (Anvendelseskode: 140)

Etage: 1. Side/Dør: th 0 / 0 / 0 0 61 / 0 / 0 0 3 / 0 1 / 1 JA (E*)

Bolig i etageejendom, flerfamiliehus eller to-familiehus (Anvendelseskode: 140)

Etage: 2. Side/Dør: tv 0 / 0 / 0 0 61 / 0 / 0 0 3 / 0 1 / 1 JA (E*)

Bolig i etageejendom, flerfamiliehus eller to-familiehus (Anvendelseskode: 140)

Etage: 2. Side/Dør: th 0 / 0 / 0 0 61 / 0 / 0 0 3 / 0 1 / 1 JA (E*)

Bolig i etageejendom, flerfamiliehus eller to-familiehus (Anvendelseskode: 140)

Etage: 3. Side/Dør: tv 0 / 0 / 0 0 61 / 0 / 0 0 3 / 0 1 / 1 JA (E*)

Bolig i etageejendom, flerfamiliehus eller to-familiehus (Anvendelseskode: 140)

Etage: 3. Side/Dør: th 0 / 0 / 0 0 61 / 0 / 0 0 3 / 0 1 / 1 JA (E*)

Bolig i etageejendom, flerfamiliehus eller to-familiehus (Anvendelseskode: 140)

Etage: 4. Side/Dør: tv 0 / 0 / 0 0 61 / 0 / 0 0 3 / 0 1 / 1 JA (E*)

Bolig i etageejendom, flerfamiliehus eller to-familiehus (Anvendelseskode: 140)

Etage: 4. Side/Dør: th 0 / 0 / 0 0 61 / 0 / 0 0 3 / 0 1 / 1 JA (E*)

Bolig i etageejendom, flerfamiliehus eller to-familiehus (Anvendelseskode: 140)

Vognmandsmarken 44 (vejkode: 8416), 2100 København Ø

Etage: st. Side/Dør: tv 0 / 0 / 0 0 61 / 0 / 0 0 3 / 0 1 / 1 JA (E*)

Bolig i etageejendom, flerfamiliehus eller to-familiehus (Anvendelseskode: 140)

Etage: st. Side/Dør: th 0 / 0 / 0 0 61 / 0 / 0 0 2 / 0 1 / 1 JA (E*)

Bolig i etageejendom, flerfamiliehus eller to-familiehus (Anvendelseskode: 140)

Etage: 1. Side/Dør: tv 0 / 0 / 0 0 61 / 0 / 0 0 3 / 0 1 / 1 JA (E*)

Bolig i etageejendom, flerfamiliehus eller to-familiehus (Anvendelseskode: 140)

Etage: 1. Side/Dør: th 0 / 0 / 0 0 61 / 0 / 0 0 2 / 0 1 / 1 JA (E*)

Bolig i etageejendom, flerfamiliehus eller to-familiehus (Anvendelseskode: 140)

Etage: 2. Side/Dør: tv 0 / 0 / 0 0 61 / 0 / 0 0 3 / 0 1 / 1 JA (E*)

Bolig i etageejendom, flerfamiliehus eller to-familiehus (Anvendelseskode: 140)

Etage: 2. Side/Dør: th 0 / 0 / 0 0 61 / 0 / 0 0 2 / 0 1 / 1 JA (E*)

Bolig i etageejendom, flerfamiliehus eller to-familiehus (Anvendelseskode: 140)

Etage: 3. Side/Dør: tv 0 / 0 / 0 0 61 / 0 / 0 0 3 / 0 1 / 1 JA (E*)

Bolig i etageejendom, flerfamiliehus eller to-familiehus (Anvendelseskode: 140)

Etage: 3. Side/Dør: th 0 / 0 / 0 0 61 / 0 / 0 0 2 / 0 1 / 1 JA (E*)

Bolig i etageejendom, flerfamiliehus eller to-familiehus (Anvendelseskode: 140)

Etage: 4. Side/Dør: tv	0 / 0 / 0	0	61 / 0 / 0	0	3 / 0	1 / 1	JA (E*)
------------------------	-----------	---	------------	---	-------	-------	---------

Bolig i etageejendom, flerfamiliehus eller to-familiehus (Anvendelseskode: 140)

Etage: 4. Side/Dør: th	0 / 0 / 0	0	61 / 0 / 0	0	2 / 0	1 / 1	JA (E*)
------------------------	-----------	---	------------	---	-------	-------	---------

Bolig i etageejendom, flerfamiliehus eller to-familiehus (Anvendelseskode: 140)

Vognmandsmarken 46 (vejkode: 8416), 2100 København Ø

Etage: st. Side/Dør: tv	0 / 0 / 0	0	51 / 0 / 0	0	1 / 0	1 / 1	JA (E*)
-------------------------	-----------	---	------------	---	-------	-------	---------

Bolig i etageejendom, flerfamiliehus eller to-familiehus (Anvendelseskode: 140)

Etage: st. Side/Dør: th	0 / 0 / 0	0	72 / 0 / 0	0	3 / 0	1 / 1	JA (E*)
-------------------------	-----------	---	------------	---	-------	-------	---------

Bolig i etageejendom, flerfamiliehus eller to-familiehus (Anvendelseskode: 140)

Etage: 1.	0 / 0 / 0	0	123 / 0 / 0	0	5 / 0	1 / 1	JA (E*)
-----------	-----------	---	-------------	---	-------	-------	---------

Bolig i etageejendom, flerfamiliehus eller to-familiehus (Anvendelseskode: 140)

Bemærkninger for Enheden

Sammenlagt med Vognmandsmarken 46, 1. th., 51 m2

Etage: 2. Side/Dør: tv	0 / 0 / 0	0	72 / 0 / 0	0	3 / 0	1 / 1	JA (E*)
------------------------	-----------	---	------------	---	-------	-------	---------

Bolig i etageejendom, flerfamiliehus eller to-familiehus (Anvendelseskode: 140)

Etage: 2. Side/Dør: th	0 / 0 / 0	0	51 / 0 / 0	0	1 / 0	1 / 1	JA (E*)
------------------------	-----------	---	------------	---	-------	-------	---------

Bolig i etageejendom, flerfamiliehus eller to-familiehus (Anvendelseskode: 140)

Etage: 3.	0 / 0 / 0	0	123 / 0 / 0	0	5 / 0	1 / 1	JA (E*)
-----------	-----------	---	-------------	---	-------	-------	---------

Bolig i etageejendom, flerfamiliehus eller to-familiehus (Anvendelseskode: 140)

Bemærkninger for Enheden

Sammenlagt 46, 03 th og 3. tv - 51 kvm og 72 kvm

Etage: 4.	0 / 0 / 0	0	123 / 0 / 0	0	5 / 0	2 / 2	JA (E*)
-----------	-----------	---	-------------	---	-------	-------	---------

Bolig i etageejendom, flerfamiliehus eller to-familiehus (Anvendelseskode: 140)

Bemærkninger for Enheden

sammenlagt 46,4.th og 4.tv - 51 kvm + 72 kvm

Vognmandsmarken 48 (vejkode: 8416), 2100 København Ø

Etage: st. Side/Dør: tv	0 / 0 / 0	0	53 / 0 / 0	0	2 / 0	1 / 1	JA (E*)
-------------------------	-----------	---	------------	---	-------	-------	---------

Bolig i etageejendom, flerfamiliehus eller to-familiehus (Anvendelseskode: 140)

Etage: st. Side/Dør: th	0 / 0 / 0	0	53 / 0 / 0	0	2 / 0	1 / 1	JA (E*)
-------------------------	-----------	---	------------	---	-------	-------	---------

Bolig i etageejendom, flerfamiliehus eller to-familiehus (Anvendelseskode: 140)

Etage: 1. Side/Dør: tv	0 / 0 / 0	0	53 / 0 / 0	0	2 / 0	1 / 1	JA (E*)
------------------------	-----------	---	------------	---	-------	-------	---------

Bolig i etageejendom, flerfamiliehus eller to-familiehus (Anvendelseskode: 140)

Etage: 1. Side/Dør: th	0 / 0 / 0	0	53 / 0 / 0	0	2 / 0	1 / 1	JA (E*)
------------------------	-----------	---	------------	---	-------	-------	---------

Bolig i etageejendom, flerfamiliehus eller to-familiehus (Anvendelseskode: 140)

Etage: 2. Side/Dør: tv	0 / 0 / 0	0	53 / 0 / 0	0	2 / 0	1 / 1	JA (E*)
------------------------	-----------	---	------------	---	-------	-------	---------

Bolig i etageejendom, flerfamiliehus eller to-familiehus (Anvendelseskode: 140)

Etage: 2. Side/Dør: th	0 / 0 / 0	0	53 / 0 / 0	0	2 / 0	1 / 1	JA (E*)
------------------------	-----------	---	------------	---	-------	-------	---------

Bolig i etageejendom, flerfamiliehus eller to-familiehus (Anvendelseskode: 140)

Etage: 3. Side/Dør: tv	0 / 0 / 0	0	53 / 0 / 0	0	2 / 0	1 / 1	JA (E*)
------------------------	-----------	---	------------	---	-------	-------	---------

Bolig i etageejendom, flerfamiliehus eller to-familiehus (Anvendelseskode: 140)

Etage: 3. Side/Dør: th	0 / 0 / 0	0	53 / 0 / 0	0	2 / 0	1 / 1	JA (E*)
------------------------	-----------	---	------------	---	-------	-------	---------

Bolig i etageejendom, flerfamiliehus eller to-familiehus (Anvendelseskode: 140)

Etage: 4. Side/Dør: tv	0 / 0 / 0	0	53 / 0 / 0	0	2 / 0	1 / 1	JA (E*)
------------------------	-----------	---	------------	---	-------	-------	---------

Bolig i etageejendom, flerfamiliehus eller to-familiehus (Anvendelseskode: 140)

Etage: 4. Side/Dør: th	0 / 0 / 0	0	53 / 0 / 0	0	2 / 0	1 / 1	JA (E*)
------------------------	-----------	---	------------	---	-------	-------	---------

Bolig i etageejendom, flerfamiliehus eller to-familiehus (Anvendelseskode: 140)

Vognmandsmarken 50 (vejkode: 8416), 2100 København Ø

Etage: st. Side/Dør: tv	0 / 0 / 0	0	52 / 0 / 0	0	2 / 0	1 / 1	JA (E*)
-------------------------	-----------	---	------------	---	-------	-------	---------

Bolig i etageejendom, flerfamiliehus eller to-familiehus (Anvendelseskode: 140)

Etage: st. Side/Dør: th	0 / 0 / 0	0	52 / 0 / 0	0	2 / 0	1 / 1	JA (E*)
-------------------------	-----------	---	------------	---	-------	-------	---------

Bolig i etageejendom, flerfamiliehus eller to-familiehus (Anvendelseskode: 140)

Etage: 1. Side/Dør: tv	0 / 0 / 0	0	52 / 0 / 0	0	2 / 0	1 / 1	JA (E*)
------------------------	-----------	---	------------	---	-------	-------	---------

Bolig i etageejendom, flerfamiliehus eller to-familiehus (Anvendelseskode: 140)

Etage: 1. Side/Dør: th	0 / 0 / 0	0	52 / 0 / 0	0	2 / 0	1 / 1	JA (E*)
------------------------	-----------	---	------------	---	-------	-------	---------

Bolig i etageejendom, flerfamiliehus eller to-familiehus (Anvendelseskode: 140)

Etage: 2. Side/Dør: tv	0 / 0 / 0	0	52 / 0 / 0	0	2 / 0	1 / 1	JA (E*)
------------------------	-----------	---	------------	---	-------	-------	---------

Bolig i etageejendom, flerfamiliehus eller to-familiehus (Anvendelseskode: 140)

Etage: 2. Side/Dør: th	0 / 0 / 0	0	52 / 0 / 0	0	2 / 0	1 / 1	JA (E*)
------------------------	-----------	---	------------	---	-------	-------	---------

Bolig i etageejendom, flerfamiliehus eller to-familiehus (Anvendelseskode: 140)

Etage: 3. Side/Dør: tv	0 / 0 / 0	0	52 / 0 / 0	0	2 / 0	1 / 1	JA (E*)
------------------------	-----------	---	------------	---	-------	-------	---------

Bolig i etageejendom, flerfamiliehus eller to-familiehus (Anvendelseskode: 140)

Etage: 3. Side/Dør: th	0 / 0 / 0	0	52 / 0 / 0	0	2 / 0	1 / 1	JA (E*)
------------------------	-----------	---	------------	---	-------	-------	---------

Bolig i etageejendom, flerfamiliehus eller to-familiehus (Anvendelseskode: 140)

Etage: 4. Side/Dør: tv	0 / 0 / 0	0	52 / 0 / 0	0	2 / 0	1 / 1	JA (E*)
------------------------	-----------	---	------------	---	-------	-------	---------

Bolig i etageejendom, flerfamiliehus eller to-familiehus (Anvendelseskode: 140)

Etage: 4. Side/Dør: th	0 / 0 / 0	0	52 / 0 / 0	0	2 / 0	1 / 1	JA (E*)
------------------------	-----------	---	------------	---	-------	-------	---------

Bolig i etageejendom, flerfamiliehus eller to-familiehus (Anvendelseskode: 140)

Vognmandsmarken 52 (vejkode: 8416), 2100 København Ø

Etage: st. Side/Dør: tv	0 / 0 / 0	0	53 / 0 / 0	0	2 / 0	1 / 1	JA (E*)
-------------------------	-----------	---	------------	---	-------	-------	---------

Bolig i etageejendom, flerfamiliehus eller to-familiehus (Anvendelseskode: 140)

Etage: st. Side/Dør: th	0 / 0 / 0	0	53 / 0 / 0	0	2 / 0	1 / 1	JA (E*)
-------------------------	-----------	---	------------	---	-------	-------	---------

Bolig i etageejendom, flerfamiliehus eller to-familiehus (Anvendelseskode: 140)

Etage: 1. Side/Dør: tv	0 / 0 / 0	0	53 / 0 / 0	0	2 / 0	1 / 1	JA (E*)
------------------------	-----------	---	------------	---	-------	-------	---------

Bolig i etageejendom, flerfamiliehus eller to-familiehus (Anvendelseskode: 140)

Etage: 1. Side/Dør: th	0 / 0 / 0	0	53 / 0 / 0	0	2 / 0	1 / 1	JA (E*)
------------------------	-----------	---	------------	---	-------	-------	---------

Bolig i etageejendom, flerfamiliehus eller to-familiehus (Anvendelseskode: 140)

Etage: 2. Side/Dør: tv	0 / 0 / 0	0	53 / 0 / 0	0	2 / 0	1 / 1	JA (E*)
------------------------	-----------	---	------------	---	-------	-------	---------

Bolig i etageejendom, flerfamiliehus eller to-familiehus (Anvendelseskode: 140)

Etage: 2. Side/Dør: th	0 / 0 / 0	0	53 / 0 / 0	0	2 / 0	1 / 1	JA (E*)
------------------------	-----------	---	------------	---	-------	-------	---------

Bolig i etageejendom, flerfamiliehus eller to-familiehus (Anvendelseskode: 140)

Etage: 3. Side/Dør: tv	0 / 0 / 0	0	53 / 0 / 0	0	2 / 0	1 / 1	JA (E*)
------------------------	-----------	---	------------	---	-------	-------	---------

Bolig i etageejendom, flerfamiliehus eller to-familiehus (Anvendelseskode: 140)

Etage: 3. Side/Dør: th	0 / 0 / 0	0	53 / 0 / 0	0	2 / 0	1 / 1	JA (E*)
------------------------	-----------	---	------------	---	-------	-------	---------

Bolig i etageejendom, flerfamiliehus eller to-familiehus (Anvendelseskode: 140)

Etage: 4. Side/Dør: tv	0 / 0 / 0	0	53 / 0 / 0	0	2 / 0	1 / 1	JA (E*)
------------------------	-----------	---	------------	---	-------	-------	---------

Bolig i etageejendom, flerfamiliehus eller to-familiehus (Anvendelseskode: 140)

Etage: 4. Side/Dør: th	0 / 0 / 0	0	53 / 0 / 0	0	2 / 0	1 / 1	JA (E*)
------------------------	-----------	---	------------	---	-------	-------	---------

Bolig i etageejendom, flerfamiliehus eller to-familiehus (Anvendelseskode: 140)

*A: Vandskyllende toilet uden for enheden

*B: Intet vandskylende toilet

*C: Adgang til badeværelse

*D: Hverken badeværelse eller adgang til badeværelse

*E: Eget køkken med afløb

*F: Adgang til fælles køkken

*G: Fast kogeinstallation i værelse eller på gang

*H: Ingen fast kogeinstallation

Bygningsnr.: 3

Adresse: **Vognmandsmarken 54 (vejkode: 8416), 2100 København Ø**

Etagebolig-bygning, flerfamiliehus eller to-familiehus (Bygningens anvendelse 140)

Matrikelnr.: 5598

Landsejerlavnavn: UDENBYS KLÆDEBO KVARTER, KØBENHAVN

Beliggenhed (kvalitet): Sikker

Opførelsesår: 1933

Antal etager u. kælder & tagetage: 5

Antal helårsboliger med køkken: 82

Antal helårsboliger uden køkken: 0

Afvigende etager: Bygningen har afvigende etager

Materialer

Ydervæggens materiale: Mursten

Tagdækningsmateriale: Tegl

Kilde til bygningens materialer: Oplyst af teknisk forvaltning

Areal i grundplan	m2	Samlet andet areal	m2	Bygningens arealanvendelse	m2
Bebygget areal	1019	Samlet andet areal	0	Samlet boligareal	4691
Overdækket areal	0	Heraf affaldsrum i terræn	0	Heraf areal af lovlig beboelse i kælder	0
Areal i hele bygningen	m2	Heraf indbygget garage	0	Samlet erhvervsareal	290
Samlet bygningsareal (excl. kælder & tagetage)	5098	Heraf indbygget carport	0	Heraf erhverv i kælder	0
		Heraf indbygget udhus	0	Antal etager u. kælder & tagetage	5
Samlet kælderareal	1019	Heraf lukkede overdækninger	0		
Heraf udnyttet kælder	0	Heraf indbygget udestue el. lign.	0		
Heraf dyb kælder	1019	Heraf udvendig efter isolering	0		
Samlet tagetageareal	0	Heraf øvrige arealer	0		
Heraf udnyttet tagetage	0	Heraf indbygget garage i kælder	0		

Kilde til bygningsarealer: Oplyst af teknisk forvaltning

Energioplysninger

Varmeinstallation: Fjernvarme/blokvarme

Supplerende varme: Bygningen har ingen supplerende varme

Oplysninger om bolig-/erhvervsenheder

Adresse Etage/side	Heraf fællesareal adgangsareal / fælles boligareal / åben altan, tagterrasse	Tinglyst areal	Areal Bolig / Erhverv / Andet	Lukket overdækning, udestue /	Antal værelser Bolig / Erhverv	Toilet / Bad	Køkken
--------------------	--	-------------------	-------------------------------------	-------------------------------------	--------------------------------------	--------------	--------

Vognmandsmarken 54 (vejkode: 8416), 2100 København Ø

Etage: st. 0 / 0 / 0 0 72 / 0 / 0 0 3 / 0 1 / 1 JA (E*)

Bolig i etageejendom, flerfamiliehus eller to-familiehus (Anvendelseskode: 140)

Etage: 1. Side/Dør: tv 0 / 0 / 0 0 54 / 0 / 0 0 1 / 0 1 / 1 JA (E*)

Bolig i etageejendom, flerfamiliehus eller to-familiehus (Anvendelseskode: 140)

Etage: 1. Side/Dør: th 0 / 0 / 0 0 88 / 0 / 0 0 4 / 0 1 / 1 JA (E*)

Bolig i etageejendom, flerfamiliehus eller to-familiehus (Anvendelseskode: 140)

Etage: 2. Side/Dør: th 0 / 0 / 0 0 133 / 0 / 0 0 5 / 0 1 / 1 JA (E*)

Bolig i etageejendom, flerfamiliehus eller to-familiehus (Anvendelseskode: 140)

Bemærkninger for Enheden

Sammenlagt Vognmandsmarken 54, 2. th. 87 m2 med 54, 2. tv. 53 m2

Etage: 3. Side/Dør: tv 0 / 0 / 0 0 54 / 0 / 0 0 1 / 0 1 / 1 JA (E*)

Bolig i etageejendom, flerfamiliehus eller to-familiehus (Anvendelseskode: 140)

Etage: 3. Side/Dør: th	0 / 0 / 0	0	88 / 0 / 0	0	4 / 0	1 / 1	JA (E*)
------------------------	-----------	---	------------	---	-------	-------	---------

Bolig i etageejendom, flerfamiliehus eller to-familiehus (Anvendelseskode: 140)

Etage: 4.	0 / 0 / 0	0	133 / 0 / 0	0	6 / 0	1 / 1	JA (E*)
-----------	-----------	---	-------------	---	-------	-------	---------

Bolig i etageejendom, flerfamiliehus eller to-familiehus (Anvendelseskode: 140)

Bemærkninger for Enheden

Sammenlagt af Vognmandsmarken 54, 4.th og 4. tv. 87 kvm + 53 kvm

Vognmandsmarken 56 (vejkode: 8416), 2100 København Ø

Etage: st. Side/Dør: tv	0 / 0 / 0	0	69 / 51 / 0	0	1 / 1	1 / (D*)	JA (E*)
-------------------------	-----------	---	-------------	---	-------	----------	---------

Bolig i etageejendom, flerfamiliehus eller to-familiehus (Anvendelseskode: 140)

Etage: st. Side/Dør: th	0 / 0 / 0	0	0 / 42 / 0	0	0 / 2	1 / (D*)	NEJ (H*)
-------------------------	-----------	---	------------	---	-------	----------	----------

Privat servicevirksomhed som frisør, vaskeri, netcafé mv. (Anvendelseskode: 334)

Etage: 1. Side/Dør: tv	0 / 0 / 0	0	54 / 0 / 0	0	2 / 0	1 / 1	JA (E*)
------------------------	-----------	---	------------	---	-------	-------	---------

Bolig i etageejendom, flerfamiliehus eller to-familiehus (Anvendelseskode: 140)

Etage: 1. Side/Dør: th	0 / 0 / 0	0	54 / 0 / 0	0	2 / 0	1 / 1	JA (E*)
------------------------	-----------	---	------------	---	-------	-------	---------

Bolig i etageejendom, flerfamiliehus eller to-familiehus (Anvendelseskode: 140)

Etage: 2. Side/Dør: tv	0 / 0 / 0	0	54 / 0 / 0	0	2 / 0	1 / 1	JA (E*)
------------------------	-----------	---	------------	---	-------	-------	---------

Bolig i etageejendom, flerfamiliehus eller to-familiehus (Anvendelseskode: 140)

Etage: 2. Side/Dør: th	0 / 0 / 0	0	54 / 0 / 0	0	2 / 0	1 / 1	JA (E*)
------------------------	-----------	---	------------	---	-------	-------	---------

Bolig i etageejendom, flerfamiliehus eller to-familiehus (Anvendelseskode: 140)

Etage: 3. Side/Dør: tv	0 / 0 / 0	0	54 / 0 / 0	0	2 / 0	1 / 1	JA (E*)
------------------------	-----------	---	------------	---	-------	-------	---------

Bolig i etageejendom, flerfamiliehus eller to-familiehus (Anvendelseskode: 140)

Etage: 3. Side/Dør: th	0 / 0 / 0	0	54 / 0 / 0	0	2 / 0	1 / 1	JA (E*)
------------------------	-----------	---	------------	---	-------	-------	---------

Bolig i etageejendom, flerfamiliehus eller to-familiehus (Anvendelseskode: 140)

Etage: 4. Side/Dør: tv	0 / 0 / 0	0	54 / 0 / 0	0	2 / 0	1 / 1	JA (E*)
------------------------	-----------	---	------------	---	-------	-------	---------

Bolig i etageejendom, flerfamiliehus eller to-familiehus (Anvendelseskode: 140)

Etage: 4. Side/Dør: th	0 / 0 / 0	0	54 / 0 / 0	0	2 / 0	1 / 1	JA (E*)
------------------------	-----------	---	------------	---	-------	-------	---------

Bolig i etageejendom, flerfamiliehus eller to-familiehus (Anvendelseskode: 140)

Vognmandsmarken 58 (vejkode: 8416), 2100 København Ø

Etage: st.	0 / 0 / 0	0	0 / 171 / 0	0	0 / 5	1 / (D*)	NEJ (H*)
------------	-----------	---	-------------	---	-------	----------	----------

Enhed til detailhandel (Anvendelseskode: 322)

Bemærkninger for Enheden

INCL VOGNMANDSMARKEN 60 ST TV

Etage: 1. Side/Dør: tv	0 / 0 / 0	0	53 / 0 / 0	0	2 / 0	1 / 1	JA (E*)
------------------------	-----------	---	------------	---	-------	-------	---------

Bolig i etageejendom, flerfamiliehus eller to-familiehus (Anvendelseskode: 140)

Etage: 1. Side/Dør: th	0 / 0 / 0	0	53 / 0 / 0	0	2 / 0	1 / 1	JA (E*)
------------------------	-----------	---	------------	---	-------	-------	---------

Bolig i etageejendom, flerfamiliehus eller to-familiehus (Anvendelseskode: 140)

Etage: 2. Side/Dør: tv	0 / 0 / 0	0	53 / 0 / 0	0	2 / 0	1 / 1	JA (E*)
------------------------	-----------	---	------------	---	-------	-------	---------

Bolig i etageejendom, flerfamiliehus eller to-familiehus (Anvendelseskode: 140)

Etage: 2. Side/Dør: th	0 / 0 / 0	0	53 / 0 / 0	0	2 / 0	1 / 1	JA (E*)
------------------------	-----------	---	------------	---	-------	-------	---------

Bolig i etageejendom, flerfamiliehus eller to-familiehus (Anvendelseskode: 140)

Etage: 3. Side/Dør: tv	0 / 0 / 0	0	53 / 0 / 0	0	2 / 0	1 / 1	JA (E*)
------------------------	-----------	---	------------	---	-------	-------	---------

Bolig i etageejendom, flerfamiliehus eller to-familiehus (Anvendelseskode: 140)

Etage: 3. Side/Dør: th	0 / 0 / 0	0	53 / 0 / 0	0	2 / 0	1 / 1	JA (E*)
------------------------	-----------	---	------------	---	-------	-------	---------

Bolig i etageejendom, flerfamiliehus eller to-familiehus (Anvendelseskode: 140)

Etage: 4. Side/Dør: tv	0 / 0 / 0	0	53 / 0 / 0	0	2 / 0	1 / 1	JA (E*)
------------------------	-----------	---	------------	---	-------	-------	---------

Bolig i etageejendom, flerfamiliehus eller to-familiehus (Anvendelseskode: 140)

Etage: 4. Side/Dør: th 0 / 0 / 0 0 53 / 0 / 0 0 2 / 0 1 / 1 JA (E*)

Bolig i etageejendom, flerfamiliehus eller to-familiehus (Anvendelseskode: 140)

Vognmandsmarken 60 (vejkode: 8416), 2100 København Ø

Etage: st. 0 / 0 / 0 0 0 / 27 / 0 0 0 / 1 1 / (D*) JA (G*)

Enhed til kontor (Anvendelseskode: 321)

Etage: 1. Side/Dør: tv 0 / 0 / 0 0 53 / 0 / 0 0 2 / 0 1 / 1 JA (E*)

Bolig i etageejendom, flerfamiliehus eller to-familiehus (Anvendelseskode: 140)

Etage: 1. Side/Dør: th 0 / 0 / 0 0 53 / 0 / 0 0 2 / 0 1 / 1 JA (E*)

Bolig i etageejendom, flerfamiliehus eller to-familiehus (Anvendelseskode: 140)

Etage: 2. Side/Dør: tv 0 / 0 / 0 0 53 / 0 / 0 0 2 / 0 1 / 1 JA (E*)

Bolig i etageejendom, flerfamiliehus eller to-familiehus (Anvendelseskode: 140)

Etage: 2. Side/Dør: th 0 / 0 / 0 0 53 / 0 / 0 0 2 / 0 1 / 1 JA (E*)

Bolig i etageejendom, flerfamiliehus eller to-familiehus (Anvendelseskode: 140)

Etage: 3. Side/Dør: tv 0 / 0 / 0 0 53 / 0 / 0 0 2 / 0 1 / 1 JA (E*)

Bolig i etageejendom, flerfamiliehus eller to-familiehus (Anvendelseskode: 140)

Etage: 3. Side/Dør: th 0 / 0 / 0 0 53 / 0 / 0 0 2 / 0 1 / 1 JA (E*)

Bolig i etageejendom, flerfamiliehus eller to-familiehus (Anvendelseskode: 140)

Etage: 4. Side/Dør: tv 0 / 0 / 0 0 53 / 0 / 0 0 2 / 0 1 / 1 JA (E*)

Bolig i etageejendom, flerfamiliehus eller to-familiehus (Anvendelseskode: 140)

Etage: 4. Side/Dør: th 0 / 0 / 0 0 53 / 0 / 0 0 2 / 0 1 / 1 JA (E*)

Bolig i etageejendom, flerfamiliehus eller to-familiehus (Anvendelseskode: 140)

Vognmandsmarken 62 (vejkode: 8416), 2100 København Ø

Etage: st. Side/Dør: tv 0 / 0 / 0 0 53 / 0 / 0 0 2 / 0 1 / 1 JA (E*)

Bolig i etageejendom, flerfamiliehus eller to-familiehus (Anvendelseskode: 140)

Etage: st. Side/Dør: th 0 / 0 / 0 0 53 / 0 / 0 0 2 / 0 1 / 1 JA (E*)

Bolig i etageejendom, flerfamiliehus eller to-familiehus (Anvendelseskode: 140)

Etage: 1. Side/Dør: tv 0 / 0 / 0 0 53 / 0 / 0 0 2 / 0 1 / 1 JA (E*)

Bolig i etageejendom, flerfamiliehus eller to-familiehus (Anvendelseskode: 140)

Etage: 1. Side/Dør: th 0 / 0 / 0 0 53 / 0 / 0 0 2 / 0 1 / 1 JA (E*)

Bolig i etageejendom, flerfamiliehus eller to-familiehus (Anvendelseskode: 140)

Etage: 2. Side/Dør: tv 0 / 0 / 0 0 53 / 0 / 0 0 2 / 0 1 / 1 JA (E*)

Bolig i etageejendom, flerfamiliehus eller to-familiehus (Anvendelseskode: 140)

Etage: 2. Side/Dør: th 0 / 0 / 0 0 53 / 0 / 0 0 2 / 0 1 / 1 JA (E*)

Bolig i etageejendom, flerfamiliehus eller to-familiehus (Anvendelseskode: 140)

Etage: 3. Side/Dør: tv 0 / 0 / 0 0 53 / 0 / 0 0 2 / 0 1 / 1 JA (E*)

Bolig i etageejendom, flerfamiliehus eller to-familiehus (Anvendelseskode: 140)

Etage: 3. Side/Dør: th 0 / 0 / 0 0 53 / 0 / 0 0 2 / 0 1 / 1 JA (E*)

Bolig i etageejendom, flerfamiliehus eller to-familiehus (Anvendelseskode: 140)

Etage: 4. Side/Dør: tv 0 / 0 / 0 0 53 / 0 / 0 0 2 / 0 1 / 1 JA (E*)

Bolig i etageejendom, flerfamiliehus eller to-familiehus (Anvendelseskode: 140)

Etage: 4. Side/Dør: th 0 / 0 / 0 0 53 / 0 / 0 0 2 / 0 1 / 1 JA (E*)

Bolig i etageejendom, flerfamiliehus eller to-familiehus (Anvendelseskode: 140)

Vognmandsmarken 64 (vejkode: 8416), 2100 København Ø

Etage: st. Side/Dør: tv 0 / 0 / 0 0 53 / 0 / 0 0 2 / 0 1 / 1 JA (E*)

Bolig i etageejendom, flerfamiliehus eller to-familiehus (Anvendelseskode: 140)

Etage: st. Side/Dør: th 0 / 0 / 0 0 53 / 0 / 0 0 2 / 0 1 / 1 JA (E*)

Bolig i etageejendom, flerfamiliehus eller to-familiehus (Anvendelseskode: 140)

Etage: 1. Side/Dør: tv 0 / 0 / 0 0 53 / 0 / 0 0 2 / 0 1 / 1 JA (E*)

Bolig i etageejendom, flerfamiliehus eller to-familiehus (Anvendelseskode: 140)

Etage: 1. Side/Dør: th 0 / 0 / 0 0 53 / 0 / 0 0 2 / 0 1 / 1 JA (E*)

Bolig i etageejendom, flerfamiliehus eller to-familiehus (Anvendelseskode: 140)

Etage: 2. Side/Dør: tv 0 / 0 / 0 0 53 / 0 / 0 0 2 / 0 1 / 1 JA (E*)

Bolig i etageejendom, flerfamiliehus eller to-familiehus (Anvendelseskode: 140)

Etage: 2. Side/Dør: th 0 / 0 / 0 0 53 / 0 / 0 0 2 / 0 1 / 1 JA (E*)

Bolig i etageejendom, flerfamiliehus eller to-familiehus (Anvendelseskode: 140)

Etage: 3. Side/Dør: tv 0 / 0 / 0 0 53 / 0 / 0 0 2 / 0 1 / 1 JA (E*)

Bolig i etageejendom, flerfamiliehus eller to-familiehus (Anvendelseskode: 140)

Etage: 3. Side/Dør: th 0 / 0 / 0 0 53 / 0 / 0 0 2 / 0 1 / 1 JA (E*)

Bolig i etageejendom, flerfamiliehus eller to-familiehus (Anvendelseskode: 140)

Etage: 4. Side/Dør: tv 0 / 0 / 0 0 53 / 0 / 0 0 2 / 0 1 / 1 JA (E*)

Bolig i etageejendom, flerfamiliehus eller to-familiehus (Anvendelseskode: 140)

Etage: 4. Side/Dør: th 0 / 0 / 0 0 53 / 0 / 0 0 2 / 0 1 / 1 JA (E*)

Bolig i etageejendom, flerfamiliehus eller to-familiehus (Anvendelseskode: 140)

Vognmandsmarken 66 (vejkode: 8416), 2100 København Ø

Etage: st. Side/Dør: tv 0 / 0 / 0 0 53 / 0 / 0 0 2 / 0 1 / 1 JA (E*)

Bolig i etageejendom, flerfamiliehus eller to-familiehus (Anvendelseskode: 140)

Etage: st. Side/Dør: th 0 / 0 / 0 0 53 / 0 / 0 0 2 / 0 1 / 1 JA (E*)

Bolig i etageejendom, flerfamiliehus eller to-familiehus (Anvendelseskode: 140)

Etage: 1. Side/Dør: tv 0 / 0 / 0 0 53 / 0 / 0 0 2 / 0 1 / 1 JA (E*)

Bolig i etageejendom, flerfamiliehus eller to-familiehus (Anvendelseskode: 140)

Etage: 1. Side/Dør: th 0 / 0 / 0 0 53 / 0 / 0 0 2 / 0 1 / 1 JA (E*)

Bolig i etageejendom, flerfamiliehus eller to-familiehus (Anvendelseskode: 140)

Etage: 2. Side/Dør: tv 0 / 0 / 0 0 53 / 0 / 0 0 2 / 0 1 / 1 JA (E*)

Bolig i etageejendom, flerfamiliehus eller to-familiehus (Anvendelseskode: 140)

Etage: 2. Side/Dør: th 0 / 0 / 0 0 53 / 0 / 0 0 2 / 0 1 / 1 JA (E*)

Bolig i etageejendom, flerfamiliehus eller to-familiehus (Anvendelseskode: 140)

Etage: 3. Side/Dør: tv 0 / 0 / 0 0 53 / 0 / 0 0 2 / 0 1 / 1 JA (E*)

Bolig i etageejendom, flerfamiliehus eller to-familiehus (Anvendelseskode: 140)

Etage: 3. Side/Dør: th 0 / 0 / 0 0 53 / 0 / 0 0 2 / 0 1 / 1 JA (E*)

Bolig i etageejendom, flerfamiliehus eller to-familiehus (Anvendelseskode: 140)

Etage: 4. Side/Dør: tv 0 / 0 / 0 0 53 / 0 / 0 0 2 / 0 1 / 1 JA (E*)

Bolig i etageejendom, flerfamiliehus eller to-familiehus (Anvendelseskode: 140)

Etage: 4. Side/Dør: th 0 / 0 / 0 0 53 / 0 / 0 0 2 / 0 1 / 1 JA (E*)

Bolig i etageejendom, flerfamiliehus eller to-familiehus (Anvendelseskode: 140)

Vognmandsmarken 68 (vejkode: 8416), 2100 København Ø

Etage: st. Side/Dør: tv 0 / 0 / 0 0 53 / 0 / 0 0 2 / 0 1 / 1 JA (E*)

Bolig i etageejendom, flerfamiliehus eller to-familiehus (Anvendelseskode: 140)

Etage: st. Side/Dør: th	0 / 0 / 0	0	53 / 0 / 0	0	2 / 0	1 / 1	JA (E*)
Bolig i etageejendom, flerfamiliehus eller to-familiehus (Anvendelseskode: 140)							
Etage: 1. Side/Dør: tv	0 / 0 / 0	0	53 / 0 / 0	0	2 / 0	1 / 1	JA (E*)
Bolig i etageejendom, flerfamiliehus eller to-familiehus (Anvendelseskode: 140)							
Etage: 1. Side/Dør: th	0 / 0 / 0	0	53 / 0 / 0	0	2 / 0	1 / 1	JA (E*)
Bolig i etageejendom, flerfamiliehus eller to-familiehus (Anvendelseskode: 140)							
Etage: 2. Side/Dør: tv	0 / 0 / 0	0	53 / 0 / 0	0	2 / 0	1 / 1	JA (E*)
Bolig i etageejendom, flerfamiliehus eller to-familiehus (Anvendelseskode: 140)							
Etage: 2. Side/Dør: th	0 / 0 / 0	0	53 / 0 / 0	0	2 / 0	1 / 1	JA (E*)
Bolig i etageejendom, flerfamiliehus eller to-familiehus (Anvendelseskode: 140)							
Etage: 3. Side/Dør: tv	0 / 0 / 0	0	53 / 0 / 0	0	2 / 0	1 / 1	JA (E*)
Bolig i etageejendom, flerfamiliehus eller to-familiehus (Anvendelseskode: 140)							
Etage: 3. Side/Dør: th	0 / 0 / 0	0	53 / 0 / 0	0	2 / 0	1 / 1	JA (E*)
Bolig i etageejendom, flerfamiliehus eller to-familiehus (Anvendelseskode: 140)							
Etage: 4. Side/Dør: tv	0 / 0 / 0	0	53 / 0 / 0	0	2 / 0	1 / 1	JA (E*)
Bolig i etageejendom, flerfamiliehus eller to-familiehus (Anvendelseskode: 140)							
Etage: 4. Side/Dør: th	0 / 0 / 0	0	53 / 0 / 0	0	2 / 0	1 / 1	JA (E*)
Bolig i etageejendom, flerfamiliehus eller to-familiehus (Anvendelseskode: 140)							
Vognmandsmarken 70 (vejkode: 8416), 2100 København Ø							
Etage: st. Side/Dør: tv	0 / 0 / 0	0	60 / 0 / 0	0	2 / 0	1 / 1	JA (E*)
Bolig i etageejendom, flerfamiliehus eller to-familiehus (Anvendelseskode: 140)							
Etage: st. Side/Dør: th	0 / 0 / 0	0	60 / 0 / 0	0	2 / 0	1 / 1	JA (E*)
Bolig i etageejendom, flerfamiliehus eller to-familiehus (Anvendelseskode: 140)							
Etage: 1. Side/Dør: tv	0 / 0 / 0	0	60 / 0 / 0	0	2 / 0	1 / 1	JA (E*)
Bolig i etageejendom, flerfamiliehus eller to-familiehus (Anvendelseskode: 140)							
Etage: 1. Side/Dør: th	0 / 0 / 0	0	60 / 0 / 0	0	2 / 0	1 / 1	JA (E*)
Bolig i etageejendom, flerfamiliehus eller to-familiehus (Anvendelseskode: 140)							
Etage: 2. Side/Dør: tv	0 / 0 / 0	0	60 / 0 / 0	0	2 / 0	1 / 1	JA (E*)
Bolig i etageejendom, flerfamiliehus eller to-familiehus (Anvendelseskode: 140)							
Etage: 2. Side/Dør: th	0 / 0 / 0	0	60 / 0 / 0	0	2 / 0	1 / 1	JA (E*)
Bolig i etageejendom, flerfamiliehus eller to-familiehus (Anvendelseskode: 140)							
Etage: 3. Side/Dør: tv	0 / 0 / 0	0	60 / 0 / 0	0	2 / 0	1 / 1	JA (E*)
Bolig i etageejendom, flerfamiliehus eller to-familiehus (Anvendelseskode: 140)							
Etage: 3. Side/Dør: th	0 / 0 / 0	0	60 / 0 / 0	0	2 / 0	1 / 1	JA (E*)
Bolig i etageejendom, flerfamiliehus eller to-familiehus (Anvendelseskode: 140)							
Etage: 4. Side/Dør: tv	0 / 0 / 0	0	60 / 0 / 0	0	2 / 0	1 / 1	JA (E*)
Bolig i etageejendom, flerfamiliehus eller to-familiehus (Anvendelseskode: 140)							
Etage: 4. Side/Dør: th	0 / 0 / 0	0	60 / 0 / 0	0	2 / 0	1 / 1	JA (E*)
Bolig i etageejendom, flerfamiliehus eller to-familiehus (Anvendelseskode: 140)							

*A: Vandskyllende toilet uden for enheden

*B: Intet vandskyllende toilet

*C: Adgang til badeværelse

*D: Hverken badeværelse eller adgang til badeværelse

*E: Eget køkken med afløb

*F: Adgang til fælles køkken

*G: Fast kogeinstallation i værelse eller på gang

*H: Ingen fast kogeinstallation

Bygningsnr.: 4

Adresse: Askøgade 4 (vejkode: 0240), 2100 København Ø

Etagebolig-bygning, flerfamiliehus eller to-familiehus (Bygningens anvendelse 140)

Matrikelnr.: 5601

Landsejerlavnavn: UDENBYS KLÆDEBO KVARTER, KØBENHAVN

Beliggenhed (kvalitet): Sikker

Opførelsesår: 1933

Antal etager u. kælder & tagetage: 5

Antal helårsboliger med køkken: 75

Antal helårsboliger uden køkken: 1

Materialer

Ydervæggens materiale: Mursten

Tagdækningsmateriale: Tegl

Kilde til bygningens materialer: Oplyst af teknisk forvaltning

Areal i grundplan	m2	Samlet andet areal	m2	Bygningens arealanvendelse	m2
Bebygget areal	900	Samlet andet areal	0	Samlet boligareal	4231
Overdækket areal	0	Heraf affaldsrum i terræn	0	Heraf areal af lovlig beboelse i kælder	0
Areal i hele bygningen	m2	Heraf indbygget garage	0	Samlet erhvervsareal	102
Samlet bygningsareal (excl. kælder & tagetage)	4503	Heraf indbygget carport	0	Heraf erhverv i kælder	0
		Heraf indbygget udhus	0	Antal etager u. kælder & tagetage	5
Samlet kælderareal	900	Heraf lukkede overdækninger	0		
Heraf udnyttet kælder	0	Heraf indbygget udestue el. lign.	0		
Heraf dyb kælder	900	Heraf udvendig efter isolering	0		
Samlet tagetageareal	0	Heraf øvrige arealer	0		
Heraf udnyttet tagetage	0	Heraf indbygget garage i kælder	0		

Kilde til bygningsarealer: Oplyst af teknisk forvaltning

Energioplysninger

Varmeinstallation: Fjernvarme/blokvarme

Supplerende varme: Bygningen har ingen supplerende varme

Oplysninger om bolig-/erhvervsenheder

Adresse Etage/side	Heraf fællesareal adgangsareal / fælles boligareal / åben altan, tagterrasse	Tinglyst areal	Areal Bolig / Erhverv / Andet	Lukket overdækning, udestue /	Antal værelser Bolig / Erhverv	Toilet / Bad	Køkken
Askøgade 4 (vejkode: 0240), 2100 København Ø							
Etage: st. Side/Dør: tv	0 / 0 / 0	0	53 / 0 / 0	0	2 / 0	1 / 1	JA (E*)
Bolig i etageejendom, flerfamiliehus eller to-familiehus (Anvendelseskode: 140)							
Etage: st. Side/Dør: th	0 / 0 / 0	0	53 / 0 / 0	0	2 / 0	1 / 1	JA (E*)
Bolig i etageejendom, flerfamiliehus eller to-familiehus (Anvendelseskode: 140)							
Etage: 1. Side/Dør: tv	0 / 0 / 0	0	53 / 0 / 0	0	2 / 0	1 / 1	JA (E*)
Bolig i etageejendom, flerfamiliehus eller to-familiehus (Anvendelseskode: 140)							
Etage: 1. Side/Dør: th	0 / 0 / 0	0	53 / 0 / 0	0	2 / 0	1 / 1	JA (E*)
Bolig i etageejendom, flerfamiliehus eller to-familiehus (Anvendelseskode: 140)							
Etage: 2. Side/Dør: tv	0 / 0 / 0	0	53 / 0 / 0	0	2 / 0	1 / 1	JA (E*)
Bolig i etageejendom, flerfamiliehus eller to-familiehus (Anvendelseskode: 140)							
Etage: 2. Side/Dør: th	0 / 0 / 0	0	53 / 0 / 0	0	2 / 0	1 / 1	JA (E*)
Bolig i etageejendom, flerfamiliehus eller to-familiehus (Anvendelseskode: 140)							
Etage: 3. Side/Dør: tv	0 / 0 / 0	0	53 / 0 / 0	0	2 / 0	1 / 1	JA (E*)
Bolig i etageejendom, flerfamiliehus eller to-familiehus (Anvendelseskode: 140)							
Etage: 3. Side/Dør: th	0 / 0 / 0	0	53 / 0 / 0	0	2 / 0	1 / 1	JA (E*)
Bolig i etageejendom, flerfamiliehus eller to-familiehus (Anvendelseskode: 140)							

Etage: 4. Side/Dør: tv 0 / 0 / 0 0 53 / 0 / 0 0 2 / 0 1 / 1 JA (E*)

Bolig i etageejendom, flerfamiliehus eller to-familiehus (Anvendelseskode: 140)

Etage: 4. Side/Dør: th 0 / 0 / 0 0 53 / 0 / 0 0 2 / 0 1 / 1 JA (E*)

Bolig i etageejendom, flerfamiliehus eller to-familiehus (Anvendelseskode: 140)

Askøgade 6 (vejkode: 0240), 2100 København Ø

Etage: st. Side/Dør: tv 0 / 0 / 0 0 53 / 0 / 0 0 1 / 0 1 / 1 JA (E*)

Bolig i etageejendom, flerfamiliehus eller to-familiehus (Anvendelseskode: 140)

Etage: st. Side/Dør: th 0 / 0 / 0 0 53 / 0 / 0 0 2 / 0 1 / 1 JA (E*)

Bolig i etageejendom, flerfamiliehus eller to-familiehus (Anvendelseskode: 140)

Etage: 1. Side/Dør: tv 0 / 0 / 0 0 53 / 0 / 0 0 1 / 0 1 / 1 JA (E*)

Bolig i etageejendom, flerfamiliehus eller to-familiehus (Anvendelseskode: 140)

Etage: 1. Side/Dør: th 0 / 0 / 0 0 53 / 0 / 0 0 2 / 0 1 / 1 JA (E*)

Bolig i etageejendom, flerfamiliehus eller to-familiehus (Anvendelseskode: 140)

Etage: 2. Side/Dør: tv 0 / 0 / 0 0 53 / 0 / 0 0 1 / 0 1 / 1 JA (E*)

Bolig i etageejendom, flerfamiliehus eller to-familiehus (Anvendelseskode: 140)

Etage: 2. Side/Dør: th 0 / 0 / 0 0 53 / 0 / 0 0 2 / 0 1 / 1 JA (E*)

Bolig i etageejendom, flerfamiliehus eller to-familiehus (Anvendelseskode: 140)

Etage: 3. Side/Dør: tv 0 / 0 / 0 0 53 / 0 / 0 0 1 / 0 1 / 1 JA (E*)

Bolig i etageejendom, flerfamiliehus eller to-familiehus (Anvendelseskode: 140)

Etage: 3. Side/Dør: th 0 / 0 / 0 0 53 / 0 / 0 0 2 / 0 1 / 1 JA (E*)

Bolig i etageejendom, flerfamiliehus eller to-familiehus (Anvendelseskode: 140)

Etage: 4. Side/Dør: tv 0 / 0 / 0 0 53 / 0 / 0 0 1 / 0 1 / 1 JA (E*)

Bolig i etageejendom, flerfamiliehus eller to-familiehus (Anvendelseskode: 140)

Etage: 4. Side/Dør: th 0 / 0 / 0 0 53 / 0 / 0 0 2 / 0 1 / 1 JA (E*)

Bolig i etageejendom, flerfamiliehus eller to-familiehus (Anvendelseskode: 140)

Askøgade 8 (vejkode: 0240), 2100 København Ø

Etage: st. Side/Dør: tv 0 / 0 / 0 0 53 / 0 / 0 0 2 / 0 1 / 1 JA (E*)

Bolig i etageejendom, flerfamiliehus eller to-familiehus (Anvendelseskode: 140)

Etage: st. Side/Dør: th 0 / 0 / 0 0 53 / 0 / 0 0 2 / 0 1 / 1 JA (E*)

Bolig i etageejendom, flerfamiliehus eller to-familiehus (Anvendelseskode: 140)

Etage: 1. Side/Dør: tv 0 / 0 / 0 0 53 / 0 / 0 0 2 / 0 1 / 1 JA (E*)

Bolig i etageejendom, flerfamiliehus eller to-familiehus (Anvendelseskode: 140)

Etage: 1. Side/Dør: th 0 / 0 / 0 0 53 / 0 / 0 0 2 / 0 1 / 1 JA (E*)

Bolig i etageejendom, flerfamiliehus eller to-familiehus (Anvendelseskode: 140)

Etage: 2. Side/Dør: tv 0 / 0 / 0 0 53 / 0 / 0 0 2 / 0 1 / 1 JA (E*)

Bolig i etageejendom, flerfamiliehus eller to-familiehus (Anvendelseskode: 140)

Etage: 2. Side/Dør: th 0 / 0 / 0 0 53 / 0 / 0 0 2 / 0 1 / 1 JA (E*)

Bolig i etageejendom, flerfamiliehus eller to-familiehus (Anvendelseskode: 140)

Etage: 3. Side/Dør: tv 0 / 0 / 0 0 53 / 0 / 0 0 2 / 0 1 / 1 JA (E*)

Bolig i etageejendom, flerfamiliehus eller to-familiehus (Anvendelseskode: 140)

Etage: 3. Side/Dør: th 0 / 0 / 0 0 53 / 0 / 0 0 2 / 0 1 / 1 JA (E*)

Bolig i etageejendom, flerfamiliehus eller to-familiehus (Anvendelseskode: 140)

Etage: 4. Side/Dør: tv 0 / 0 / 0 0 53 / 0 / 0 0 2 / 0 1 / 1 JA (E*)

Bolig i etageejendom, flerfamiliehus eller to-familiehus (Anvendelseskode: 140)

Etage: 4. Side/Dør: th 0 / 0 / 0 0 53 / 0 / 0 0 2 / 0 1 / 1 JA (E*)

Bolig i etageejendom, flerfamiliehus eller to-familiehus (Anvendelseskode: 140)

Askøgade 10 (vejkode: 0240), 2100 København Ø

Etage: st. Side/Dør: tv 0 / 0 / 0 0 53 / 0 / 0 0 2 / 0 1 / 1 JA (E*)

Bolig i etageejendom, flerfamiliehus eller to-familiehus (Anvendelseskode: 140)

Etage: st. Side/Dør: th 0 / 0 / 0 0 53 / 0 / 0 0 2 / 0 1 / 1 JA (E*)

Bolig i etageejendom, flerfamiliehus eller to-familiehus (Anvendelseskode: 140)

Etage: 1. Side/Dør: tv 0 / 0 / 0 0 53 / 0 / 0 0 2 / 0 1 / 1 JA (E*)

Bolig i etageejendom, flerfamiliehus eller to-familiehus (Anvendelseskode: 140)

Etage: 1. Side/Dør: th 0 / 0 / 0 0 53 / 0 / 0 0 2 / 0 1 / 1 JA (E*)

Bolig i etageejendom, flerfamiliehus eller to-familiehus (Anvendelseskode: 140)

Etage: 2. Side/Dør: tv 0 / 0 / 0 0 53 / 0 / 0 0 2 / 0 1 / 1 JA (E*)

Bolig i etageejendom, flerfamiliehus eller to-familiehus (Anvendelseskode: 140)

Etage: 2. Side/Dør: th 0 / 0 / 0 0 53 / 0 / 0 0 2 / 0 1 / 1 JA (E*)

Bolig i etageejendom, flerfamiliehus eller to-familiehus (Anvendelseskode: 140)

Etage: 3. Side/Dør: tv 0 / 0 / 0 0 53 / 0 / 0 0 2 / 0 1 / 1 JA (E*)

Bolig i etageejendom, flerfamiliehus eller to-familiehus (Anvendelseskode: 140)

Etage: 3. Side/Dør: th 0 / 0 / 0 0 53 / 0 / 0 0 2 / 0 1 / 1 JA (E*)

Bolig i etageejendom, flerfamiliehus eller to-familiehus (Anvendelseskode: 140)

Etage: 4. Side/Dør: tv 0 / 0 / 0 0 53 / 0 / 0 0 2 / 0 1 / 1 JA (E*)

Bolig i etageejendom, flerfamiliehus eller to-familiehus (Anvendelseskode: 140)

Etage: 4. Side/Dør: th 0 / 0 / 0 0 53 / 0 / 0 0 2 / 0 1 / 1 JA (E*)

Bolig i etageejendom, flerfamiliehus eller to-familiehus (Anvendelseskode: 140)

Askøgade 12 (vejkode: 0240), 2100 København Ø

Etage: st. Side/Dør: tv 0 / 0 / 0 0 53 / 0 / 0 0 2 / 0 1 / 1 JA (E*)

Bolig i etageejendom, flerfamiliehus eller to-familiehus (Anvendelseskode: 140)

Etage: st. Side/Dør: th 0 / 0 / 0 0 53 / 0 / 0 0 2 / 0 1 / 1 JA (E*)

Bolig i etageejendom, flerfamiliehus eller to-familiehus (Anvendelseskode: 140)

Etage: 1. Side/Dør: tv 0 / 0 / 0 0 53 / 0 / 0 0 2 / 0 1 / 1 JA (E*)

Bolig i etageejendom, flerfamiliehus eller to-familiehus (Anvendelseskode: 140)

Etage: 1. Side/Dør: th 0 / 0 / 0 0 53 / 0 / 0 0 2 / 0 1 / 1 JA (E*)

Bolig i etageejendom, flerfamiliehus eller to-familiehus (Anvendelseskode: 140)

Etage: 2. Side/Dør: tv 0 / 0 / 0 0 53 / 0 / 0 0 2 / 0 1 / 1 JA (E*)

Bolig i etageejendom, flerfamiliehus eller to-familiehus (Anvendelseskode: 140)

Etage: 2. Side/Dør: th 0 / 0 / 0 0 53 / 0 / 0 0 2 / 0 1 / 1 JA (E*)

Bolig i etageejendom, flerfamiliehus eller to-familiehus (Anvendelseskode: 140)

Etage: 3. Side/Dør: tv 0 / 0 / 0 0 53 / 0 / 0 0 2 / 0 1 / 1 JA (E*)

Bolig i etageejendom, flerfamiliehus eller to-familiehus (Anvendelseskode: 140)

Etage: 3. Side/Dør: th 0 / 0 / 0 0 53 / 0 / 0 0 2 / 0 1 / 1 JA (E*)

Bolig i etageejendom, flerfamiliehus eller to-familiehus (Anvendelseskode: 140)

Etage: 4. Side/Dør: tv 0 / 0 / 0 0 53 / 0 / 0 0 2 / 0 1 / 1 JA (E*)

Bolig i etageejendom, flerfamiliehus eller to-familiehus (Anvendelseskode: 140)

Etage: 4. Side/Dør: th 0 / 0 / 0 0 53 / 0 / 0 0 2 / 0 1 / 1 JA (E*)

Bolig i etageejendom, flerfamiliehus eller to-familiehus (Anvendelseskode: 140)

Askøgade 14 (vejkode: 0240), 2100 København Ø

Etage: st. Side/Dør: tv	0 / 0 / 0	0	76 / 0 / 0	0	2 / 0	1 / 1	JA (E*)
Bolig i etageejendom, flerfamiliehus eller to-familiehus (Anvendelseskode: 140)							
Etage: st. Side/Dør: th	0 / 0 / 0	0	59 / 0 / 0	0	2 / 0	1 / 1	JA (E*)
Bolig i etageejendom, flerfamiliehus eller to-familiehus (Anvendelseskode: 140)							
Etage: 1. Side/Dør: tv	0 / 0 / 0	0	129 / 0 / 0	0	4 / 0	2 / 2	JA (E*)
Bolig i etageejendom, flerfamiliehus eller to-familiehus (Anvendelseskode: 140)							
Etage: 2. Side/Dør: tv	0 / 0 / 0	0	76 / 0 / 0	0	2 / 0	1 / 1	JA (E*)
Bolig i etageejendom, flerfamiliehus eller to-familiehus (Anvendelseskode: 140)							
Etage: 2. Side/Dør: th	0 / 0 / 0	0	59 / 0 / 0	0	2 / 0	1 / 1	JA (E*)
Bolig i etageejendom, flerfamiliehus eller to-familiehus (Anvendelseskode: 140)							
Etage: 3. Side/Dør: tv	0 / 0 / 0	0	76 / 0 / 0	0	2 / 0	1 / 1	JA (E*)
Bolig i etageejendom, flerfamiliehus eller to-familiehus (Anvendelseskode: 140)							
Etage: 3. Side/Dør: th	0 / 0 / 0	0	59 / 0 / 0	0	2 / 0	1 / 1	JA (E*)
Bolig i etageejendom, flerfamiliehus eller to-familiehus (Anvendelseskode: 140)							
Etage: 4. Side/Dør: tv	0 / 0 / 0	0	76 / 0 / 0	0	2 / 0	1 / 1	JA (E*)
Bolig i etageejendom, flerfamiliehus eller to-familiehus (Anvendelseskode: 140)							
Etage: 4. Side/Dør: th	0 / 0 / 0	0	59 / 0 / 0	0	2 / 0	1 / 1	JA (E*)
Bolig i etageejendom, flerfamiliehus eller to-familiehus (Anvendelseskode: 140)							
Vognmandsmarken 72 (vejkode: 8416), 2100 København Ø							
Etage: st.	0 / 0 / 0	0	60 / 44 / 0	0	2 / 1	1 / (D*)	NEJ (H*)
Bolig i etageejendom, flerfamiliehus eller to-familiehus (Anvendelseskode: 140)							
Energioplysninger:							
Energiforsyning: 230 V el fra værk							
Etage: 1. Side/Dør: tv	0 / 0 / 0	0	52 / 0 / 0	0	2 / 0	1 / 1	JA (E*)
Bolig i etageejendom, flerfamiliehus eller to-familiehus (Anvendelseskode: 140)							
Energioplysninger:							
Energiforsyning: 230 V el fra værk							
Etage: 1. Side/Dør: th	0 / 0 / 0	0	57 / 0 / 0	0	2 / 0	1 / 1	JA (E*)
Bolig i etageejendom, flerfamiliehus eller to-familiehus (Anvendelseskode: 140)							
Energioplysninger:							
Energiforsyning: 230 V el fra værk							
Etage: 2. Side/Dør: tv	0 / 0 / 0	0	52 / 0 / 0	0	2 / 0	1 / 1	JA (E*)
Bolig i etageejendom, flerfamiliehus eller to-familiehus (Anvendelseskode: 140)							
Energioplysninger:							
Energiforsyning: 230 V el fra værk							
Etage: 2. Side/Dør: th	0 / 0 / 0	0	57 / 0 / 0	0	2 / 0	1 / 1	JA (E*)
Bolig i etageejendom, flerfamiliehus eller to-familiehus (Anvendelseskode: 140)							
Energioplysninger:							
Energiforsyning: 230 V el fra værk							
Etage: 3. Side/Dør: tv	0 / 0 / 0	0	52 / 0 / 0	0	2 / 0	1 / 1	JA (E*)
Bolig i etageejendom, flerfamiliehus eller to-familiehus (Anvendelseskode: 140)							
Energioplysninger:							
Energiforsyning: 230 V el fra værk							
Etage: 3. Side/Dør: th	0 / 0 / 0	0	57 / 0 / 0	0	2 / 0	1 / 1	JA (E*)
Bolig i etageejendom, flerfamiliehus eller to-familiehus (Anvendelseskode: 140)							
Energioplysninger:							
Energiforsyning: 230 V el fra værk							
Etage: 4. Side/Dør: tv	0 / 0 / 0	0	52 / 0 / 0	0	2 / 0	1 / 1	JA (E*)

Bolig i etageejendom, flerfamiliehus eller to-familiehus (Anvendelseskode: 140)

Energioplysninger:

Energiforsyning: 230 V el fra værk

Etage: 4. Side/Dør: th	0 / 0 / 0	0	57 / 0 / 0	0	2 / 0	1 / 1	JA (E*)
------------------------	-----------	---	------------	---	-------	-------	---------

Bolig i etageejendom, flerfamiliehus eller to-familiehus (Anvendelseskode: 140)

Energioplysninger:

Energiforsyning: 230 V el fra værk

Vognmandsmarken 74 (vejkode: 8416), 2100 København Ø

Etage: st.	0 / 0 / 0	0	0 / 58 / 0	0	0 / 2	1 / (D*)	NEJ (H*)
------------	-----------	---	------------	---	-------	----------	----------

Enhed til kontor (Anvendelseskode: 321)

Energioplysninger:

Energiforsyning: 230 V el fra værk

Etage: 1. Side/Dør: tv	0 / 0 / 0	0	52 / 0 / 0	0	2 / 0	1 / 1	JA (E*)
------------------------	-----------	---	------------	---	-------	-------	---------

Bolig i etageejendom, flerfamiliehus eller to-familiehus (Anvendelseskode: 140)

Energioplysninger:

Energiforsyning: 230 V el fra værk

Etage: 1. Side/Dør: th	0 / 0 / 0	0	52 / 0 / 0	0	2 / 0	1 / 1	JA (E*)
------------------------	-----------	---	------------	---	-------	-------	---------

Bolig i etageejendom, flerfamiliehus eller to-familiehus (Anvendelseskode: 140)

Energioplysninger:

Energiforsyning: 230 V el fra værk

Etage: 2. Side/Dør: tv	0 / 0 / 0	0	52 / 0 / 0	0	2 / 0	1 / 1	JA (E*)
------------------------	-----------	---	------------	---	-------	-------	---------

Bolig i etageejendom, flerfamiliehus eller to-familiehus (Anvendelseskode: 140)

Energioplysninger:

Energiforsyning: 230 V el fra værk

Etage: 2. Side/Dør: th	0 / 0 / 0	0	52 / 0 / 0	0	2 / 0	1 / 1	JA (E*)
------------------------	-----------	---	------------	---	-------	-------	---------

Bolig i etageejendom, flerfamiliehus eller to-familiehus (Anvendelseskode: 140)

Energioplysninger:

Energiforsyning: 230 V el fra værk

Etage: 3. Side/Dør: tv	0 / 0 / 0	0	52 / 0 / 0	0	2 / 0	1 / 1	JA (E*)
------------------------	-----------	---	------------	---	-------	-------	---------

Bolig i etageejendom, flerfamiliehus eller to-familiehus (Anvendelseskode: 140)

Energioplysninger:

Energiforsyning: 230 V el fra værk

Etage: 3. Side/Dør: th	0 / 0 / 0	0	52 / 0 / 0	0	2 / 0	1 / 1	JA (E*)
------------------------	-----------	---	------------	---	-------	-------	---------

Bolig i etageejendom, flerfamiliehus eller to-familiehus (Anvendelseskode: 140)

Energioplysninger:

Energiforsyning: 230 V el fra værk

Etage: 4. Side/Dør: tv	0 / 0 / 0	0	52 / 0 / 0	0	2 / 0	1 / 1	JA (E*)
------------------------	-----------	---	------------	---	-------	-------	---------

Bolig i etageejendom, flerfamiliehus eller to-familiehus (Anvendelseskode: 140)

Energioplysninger:

Energiforsyning: 230 V el fra værk

Etage: 4. Side/Dør: th	0 / 0 / 0	0	52 / 0 / 0	0	2 / 0	1 / 1	JA (E*)
------------------------	-----------	---	------------	---	-------	-------	---------

Bolig i etageejendom, flerfamiliehus eller to-familiehus (Anvendelseskode: 140)

Energioplysninger:

Energiforsyning: 230 V el fra værk

*A: Vandskyllende toilet uden for enheden

*B: Intet vandskyllende toilet

*C: Adgang til badeværelse

*D: Hverken badeværelse eller adgang til badeværelse

*E: Eget køkken med afløb

*F: Adgang til fælles køkken

*G: Fast kogeinstallation i værelse eller på gang

*H: Ingen fast kogeinstallation

Bygningsnr.: 5

Adresse: Askøgade 4 (vejkode: 0240), 2100 København Ø

Bygningens anvendelse: Udhus (Bygningens anvendelse 930)

Matrikelnr.: 5601

Beliggenhed (kvalitet): Sikker

Landsejerlavnavn: UDENBYS KLÆDEBO KVARTER, KØBENHAVN

Opførelsesår: 2017

Materialer

Ydervæggens materiale: Træ

Tagdækningsmateriale: Levende tage

Kilde til bygningens materialer: Maskinelt oprettet

Areal

Bebygget areal: 19 m2

Kilde til bygningsarealer: Maskinelt oprettet

Bemærkninger for bygning:

Cykelparkering

Bygningsnr.: 5

Adresse: Vognmandsmarken 70 (vejkode: 8416), 2100 København Ø

Bygningens anvendelse: Udhus (Bygningens anvendelse 930)

Matrikelnr.: 5598

Beliggenhed (kvalitet): Sikker

Landsejerlavnavn: UDENBYS KLÆDEBO KVARTER, KØBENHAVN

Opførelsesår: 1997

Materialer

Ydervæggens materiale: Træ

Tagdækningsmateriale: Tagpap med stor hældning

Kilde til bygningens materialer: Oplyst af teknisk forvaltning

Areal

Bebygget areal: 73 m2

Kilde til bygningsarealer: Oplyst af teknisk forvaltning

Bemærkninger for bygning:

AFFALDSBYGNING over skel

39 kvm på matr.5598 og 34 kvm på matr.5600

Bygningsnr.: 6

Adresse: Vognmandsmarken 54 (vejkode: 8416), 2100 København Ø

Bygningens anvendelse: Udhus (Bygningens anvendelse 930)

Matrikelnr.: 5598

Beliggenhed (kvalitet): Sikker

Landsejerlavnavn: UDENBYS KLÆDEBO KVARTER, KØBENHAVN

Opførelsesår: 2017

Materialer

Ydervæggens materiale: Træ

Tagdækningsmateriale: Metal

Supplerende tagdækningsmateriale: Levende tage

Kilde til bygningens materialer: Oplyst af ejer (eller dennes repræsentant)

Areal

Bebygget areal: 18 m2

Kilde til bygningsarealer: Oplyst af ejer (eller dennes repræsentant)

Bygningsnr.: 7

Adresse: Vognmandsmarken 26 (vejkode: 8416), 2100 København Ø

Bygningens anvendelse: Udhus (Bygningens anvendelse 930)

Matrikelnr.: 5600

Beliggenhed (kvalitet): Sikker

Landsejerlavnavn: UDENBYS KLÆDEBO KVARTER, KØBENHAVN

Opførelsesår: 2017

Materialer

Ydervæggens materiale: Træ

Tagdækningsmateriale: Metal

Supplerende tagdækningsmateriale: Levende tage

Kilde til bygningens materialer: Oplyst af ejer (eller dennes repræsentant)

Areal

Bebygget areal: 19 m2

Kilde til bygningsarealer: Oplyst af ejer (eller dennes repræsentant)

Bygningsnr.: 8

Adresse: Vognmandsmarken 26 (vejkode: 8416), 2100 København Ø

Bygningens anvendelse: Udhus (Bygningens anvendelse 930)

Matrikelnr.: 5600

Beliggenhed (kvalitet): Sikker

Materialer

Ydervæggens materiale: Træ

Tagdækningsmateriale: Metal

Supplerende tagdækningsmateriale: Levende tage

Kilde til bygningens materialer: Oplyst af ejer (eller dennes repræsentant)

Areal

Bebygget areal: 9 m2

Kilde til bygningsarealer: Oplyst af ejer (eller dennes repræsentant)

Bygningsnr.: 9

Adresse: Vognmandsmarken 54 (vejkode: 8416), 2100 København Ø

Bygningens anvendelse: Udhus (Bygningens anvendelse 930)

Matrikelnr.: 5598

Beliggenhed (kvalitet): Sikker

Materialer

Ydervæggens materiale: Træ

Tagdækningsmateriale: Metal

Supplerende tagdækningsmateriale: Levende tage

Kilde til bygningens materialer: Oplyst af ejer (eller dennes repræsentant)

Areal

Bebygget areal: 19 m2

Kilde til bygningsarealer: Oplyst af ejer (eller dennes repræsentant)

Bygningsnr.: 10

Adresse: Vognmandsmarken 40 (vejkode: 8416), 2100 København Ø

Bygningens anvendelse: Udhus (Bygningens anvendelse 930)

Matrikelnr.: 5599

Beliggenhed (kvalitet): Sikker

Materialer

Ydervæggens materiale: Træ

Tagdækningsmateriale: Metal

Supplerende tagdækningsmateriale: Levende tage

Kilde til bygningens materialer: Oplyst af ejer (eller dennes repræsentant)

Areal

Bebygget areal: 18 m2

Kilde til bygningsarealer: Oplyst af ejer (eller dennes repræsentant)

Bygningsnr.: 11

Adresse: Vognmandsmarken 26 (vejkode: 8416), 2100 København Ø

Bygningens anvendelse: Udhus (Bygningens anvendelse 930)

Matrikelnr.: 5600

Beliggenhed (kvalitet): Sikker

Materialer

Ydervæggens materiale: Træ

Tagdækningsmateriale: Metal

Supplerende tagdækningsmateriale: Levende tage

Kilde til bygningens materialer: Oplyst af ejer (eller dennes repræsentant)

Areal

Bebygget areal: 9 m2

Kilde til bygningsarealer: Oplyst af ejer (eller dennes repræsentant)

Bygningsnr.: 12

Adresse: Vognmandsmarken 26 (vejkode: 8416), 2100 København Ø

Bygningens anvendelse: Udhus (Bygningens anvendelse 930)

Matrikelnr.: 5600

Beliggenhed (kvalitet): Sikker

Materialer

Ydervæggens materiale: Træ

Tagdækningsmateriale: Metal

Landsejerlavnavn: UDENBYS KLÆDEBO KVARTER, KØBENHAVN

Opførelsesår: 2017

Landsejerlavnavn: UDENBYS KLÆDEBO KVARTER, KØBENHAVN

Opførelsesår: 2017

Landsejerlavnavn: UDENBYS KLÆDEBO KVARTER, KØBENHAVN

Opførelsesår: 2017

Landsejerlavnavn: UDENBYS KLÆDEBO KVARTER, KØBENHAVN

Opførelsesår: 2017

Landsejerlavnavn: UDENBYS KLÆDEBO KVARTER, KØBENHAVN

Opførelsesår: 2017

Supplerende tagdækningsmateriale: Levende tage

Kilde til bygningens materialer: Oplyst af ejer (eller dennes repræsentant)

Areal

Bebygget areal: 26 m2

Kilde til bygningsarealer: Oplyst af ejer (eller dennes repræsentant)

Bygningsnr.: 12

Adresse: Vognmandsmarken 40 (vejkode: 8416), 2100 København Ø

Bygningens anvendelse: Udhus (Bygningens anvendelse 930)

Matrikelnr.: 5599

Beliggenhed (kvalitet): Sikker

Materialer

Ydervæggens materiale: Træ

Tagdækningsmateriale: Metal

Supplerende tagdækningsmateriale: Levende tage

Kilde til bygningens materialer: Oplyst af ejer (eller dennes repræsentant)

Areal

Bebygget areal: 4 m2

Kilde til bygningsarealer: Oplyst af ejer (eller dennes repræsentant)

Landsejerlavnavn: UDENBYS KLÆDEBO KVARTER, KØBENHAVN

Opførelsesår: 2017

Bygningsnr.: 13

Adresse: Vognmandsmarken 40 (vejkode: 8416), 2100 København Ø

Bygningens anvendelse: Udhus (Bygningens anvendelse 930)

Matrikelnr.: 5599

Beliggenhed (kvalitet): Sikker

Materialer

Ydervæggens materiale: Træ

Tagdækningsmateriale: Metal

Supplerende tagdækningsmateriale: Levende tage

Kilde til bygningens materialer: Oplyst af ejer (eller dennes repræsentant)

Areal

Bebygget areal: 4 m2

Kilde til bygningsarealer: Oplyst af ejer (eller dennes repræsentant)

Landsejerlavnavn: UDENBYS KLÆDEBO KVARTER, KØBENHAVN

Opførelsesår: 2017

Bygningsnr.: 14

Adresse: Vognmandsmarken 54 (vejkode: 8416), 2100 København Ø

Bygningens anvendelse: Udhus (Bygningens anvendelse 930)

Matrikelnr.: 5598

Beliggenhed (kvalitet): Sikker

Materialer

Ydervæggens materiale: Træ

Tagdækningsmateriale: Metal

Supplerende tagdækningsmateriale: Levende tage

Kilde til bygningens materialer: Oplyst af ejer (eller dennes repræsentant)

Areal

Bebygget areal: 4 m2

Kilde til bygningsarealer: Oplyst af ejer (eller dennes repræsentant)

Landsejerlavnavn: UDENBYS KLÆDEBO KVARTER, KØBENHAVN

Opførelsesår: 2017

Bygningsnr.: 15

Adresse: Vognmandsmarken 54 (vejkode: 8416), 2100 København Ø

Bygningens anvendelse: Udhus (Bygningens anvendelse 930)

Matrikelnr.: 5598

Beliggenhed (kvalitet): Sikker

Materialer

Ydervæggens materiale: Træ

Tagdækningsmateriale: Metal

Supplerende tagdækningsmateriale: Levende tage

Kilde til bygningens materialer: Oplyst af ejer (eller dennes repræsentant)

Areal

Bebygget areal: 4 m2

Kilde til bygningsarealer: Oplyst af ejer (eller dennes repræsentant)

Landsejerlavnavn: UDENBYS KLÆDEBO KVARTER, KØBENHAVN

Opførelsesår: 2017

Bygningsnr.: 16

Adresse: Vognmandsmarken 26 (vejkode: 8416), 2100 København Ø

Bygningens anvendelse: Udhus (Bygningens anvendelse 930)

Matrikelnr.: 5600

Beliggenhed (kvalitet): Sikker

Materialer

Ydervæggens materiale: Træ

Tagdækningsmateriale: Metal

Supplerende tagdækningsmateriale: Levende tage

Kilde til bygningens materialer: Oplyst af ejer (eller dennes repræsentant)

Areal

Bebygget areal: 4 m2

Kilde til bygningsarealer: Oplyst af ejer (eller dennes repræsentant)

Landsejerlavnavn: UDENBYS KLÆDEBO KVARTER, KØBENHAVN

Opførelsesår: 2017

Bygningsnr.: 17

Adresse: Vognmandsmarken 54 (vejkode: 8416), 2100 København Ø

Bygningens anvendelse: Udhus (Bygningens anvendelse 930)

Matrikelnr.: 5598

Beliggenhed (kvalitet): Sikker

Materialer

Ydervæggens materiale: Træ

Tagdækningsmateriale: Metal

Supplerende tagdækningsmateriale: Levende tage

Kilde til bygningens materialer: Oplyst af ejer (eller dennes repræsentant)

Areal

Bebygget areal: 22 m2

Kilde til bygningsarealer: Oplyst af ejer (eller dennes repræsentant)

Landsejerlavnavn: UDENBYS KLÆDEBO KVARTER, KØBENHAVN

Opførelsesår: 2017

Bygningsnr.: 18

Adresse: Vognmandsmarken 54 (vejkode: 8416), 2100 København Ø

Bygningens anvendelse: Udhus (Bygningens anvendelse 930)

Matrikelnr.: 5598

Beliggenhed (kvalitet): Sikker

Materialer

Ydervæggens materiale: Træ

Tagdækningsmateriale: Metal

Supplerende tagdækningsmateriale: Levende tage

Kilde til bygningens materialer: Oplyst af ejer (eller dennes repræsentant)

Areal

Bebygget areal: 22 m2

Kilde til bygningsarealer: Oplyst af ejer (eller dennes repræsentant)

Landsejerlavnavn: UDENBYS KLÆDEBO KVARTER, KØBENHAVN

Opførelsesår: 2017

Bygningsnr.: 19

Adresse: Vognmandsmarken 40 (vejkode: 8416), 2100 København Ø

Bygningens anvendelse: Udhus (Bygningens anvendelse 930)

Matrikelnr.: 5599

Beliggenhed (kvalitet): Sikker

Materialer

Ydervæggens materiale: Træ

Tagdækningsmateriale: Metal

Supplerende tagdækningsmateriale: Levende tage

Kilde til bygningens materialer: Oplyst af ejer (eller dennes repræsentant)

Areal

Bebygget areal: 19 m2

Kilde til bygningsarealer: Oplyst af ejer (eller dennes repræsentant)

Landsejerlavnavn: UDENBYS KLÆDEBO KVARTER, KØBENHAVN

Opførelsesår: 2017

Bygningsnr.: 20

Adresse: Vognmandsmarken 26 (vejkode: 8416), 2100 København Ø

Bygningens anvendelse: Drivhus (Bygningens anvendelse 940)

Matrikelnr.: 5600

Beliggenhed (kvalitet): Sikker

Materialer

Landsejerlavnavn: UDENBYS KLÆDEBO KVARTER, KØBENHAVN

Opførelsesår: 2017

Ydervæggens materiale: Glas
Tagdækningsmateriale: Glas
Kilde til bygningens materialer: Oplyst af ejer (eller dennes repræsentant)

Areal

Bebygget areal: 26 m2
Kilde til bygningsarealer: Oplyst af ejer (eller dennes repræsentant)

Bemærkninger for bygning:

Orangeri - ligger på matr. 5598 og 5600

Oplysninger om byggesager

Byggesagsnr.: 511015

Byggesagen berører:

- bygning nr. 3

Byggesagstype : Til/ombygning

Byggesagsdato : 27-03-2015

Ibrugtagningstilladelse :

Beliggenhed (kvalitet): Sikker

Byggetilladelse : 27-03-2015

Påbegyndt : 15-01-2016

Fuldført byggeri / nedrivning : 22-08-2016

Byggesagsnr.: 511681

Byggesagen berører:

- grund: Askøgade 4 (vejkode: 0240), 2100 København Ø

Byggesagstype : Sag på grund

Byggesagsdato : 15-06-2015

Ibrugtagningstilladelse :

Byggetilladelse : 15-06-2015

Påbegyndt : 18-01-2016

Fuldført byggeri / nedrivning :

Byggesagsnr.: 514259

Byggesagen berører:

- bygning nr. 1

Byggesagstype : Til/ombygning

Byggesagsdato : 26-08-2015

Ibrugtagningstilladelse :

Beliggenhed (kvalitet): Sikker

Byggetilladelse : 26-08-2015

Påbegyndt : 15-12-2015

Fuldført byggeri / nedrivning : 18-08-2020

Byggesagsnr.: 906387

Byggesagen berører:

- bygning nr. 4

Byggesagstype : Til/ombygning

Byggesagsdato : 02-04-2020

Ibrugtagningstilladelse :

Beliggenhed (kvalitet): Sikker

Byggetilladelse : 02-04-2020

Påbegyndt : 28-04-2020

Fuldført byggeri / nedrivning : 22-02-2021

Byggesagsnr.: 907005

Byggesagen berører:

- bygning nr. 1

Byggesagstype : Til/ombygning

Byggesagsdato : 27-04-2020

Ibrugtagningstilladelse :

Beliggenhed (kvalitet): Sikker

Byggetilladelse : 27-04-2020

Påbegyndt : 13-10-2021

Fuldført byggeri / nedrivning : 14-10-2021

Byggesagsnr.: 907005

Byggesagen berører:

- bygning nr. 2

- etage: 5

Byggesagstype : Til/ombygning

Byggesagsdato : 27-04-2020

Ibrugtagningstilladelse :

Beliggenhed (kvalitet): Sikker

Byggetilladelse : 27-04-2020

Påbegyndt :

Fuldført byggeri / nedrivning :

Byggesagsnr.: 907005

Byggesagen berører:

- bygning nr. 3

- etage: 5

Byggesagstype : Til/ombygning

Byggesagsdato : 27-04-2020

Ibrugtagningstilladelse :

Beliggenhed (kvalitet): Sikker

Byggetilladelse : 27-04-2020

Påbegyndt : 14-10-2020

Fuldført byggeri / nedrivning :

Byggesagsnr.: 907672

Byggesagen berører:

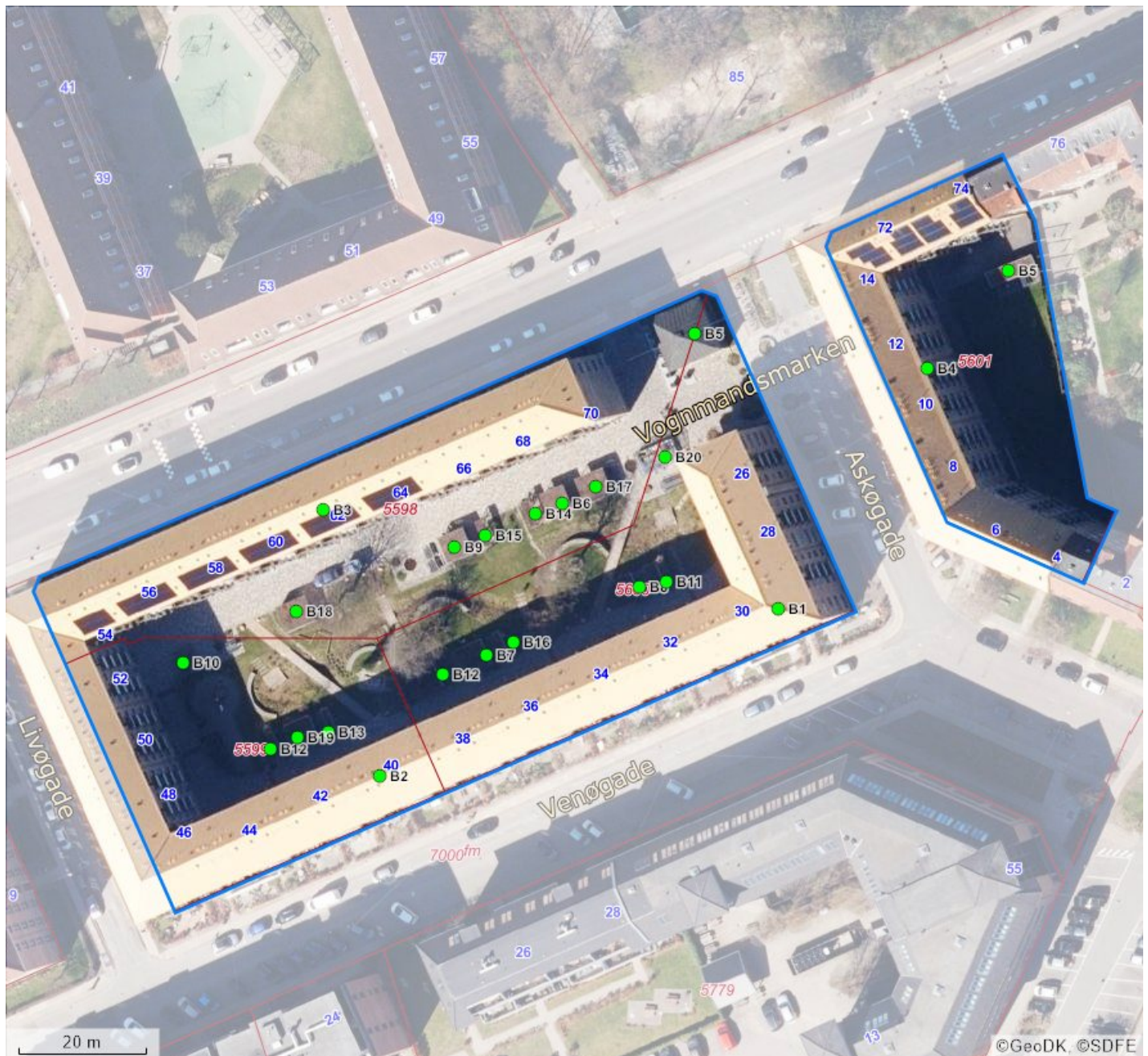
- bygning nr. 3

Beliggenhed (kvalitet): Sikker

Byggesagstype : Til/ombygning
Byggesagsdato : 06-01-2020
Ibrugtagningstilladelse :

Byggetilladelse : 06-01-2020
Påbegyndt : 15-03-2021
Fuldført byggeri / nedrivning : 17-03-2021

Kortmateriale



BBR punkter		Beliggenhed	Linjer i kortet
B#	Bygningsnummer	● Sikker placering	— Ejendom
T#	Teknisk anlæg nummer	● Næsten sikker placering	— Jordstykke ¹
NY	Nybyggeri	● Usikker placering	— Bygningsomrids, nøjagtigt ²
*	Bygning på fremmed grund		— Bygningsomrids, unøjagtigt ³

1. Jordstykke dækker over udstrækningen af det enkelte matrikelnummer.
2. Bygningsomridset er nøjagtigt, når dets placering er verificeret af GeoDanmark (se nedenfor).
3. Bygningsomridset er unøjagtigt, når dets placering ikke er verificeret af GeoDanmark (se nedenfor).

Du kan få et mere detaljeret geografisk overblik over ejendommen på <https://kort.bbr.dk>.

Kortmaterialet er automatisk genereret på baggrund af oplysninger om ejendommen fra Bygnings- og Boligregisteret (BBR), Matrikelkortet, GeoDanmark, Danmarks Adresseregister (DAR) m.fl.

Kortet indeholder de nyeste offentligt tilgængelige data fra Datafordeler og Kortforsyning.

BBR er det landsdækkende register over Bygnings- og boligoplysninger. Se mere på <https://bbr.dk/ejere>

Matrikelkortet er en visning af Matrikelregistret, så de enkelte matrikulære arealer (matrikelnumre, vejlitra mv.) kan identificeres. Matrikelkortet er et vejledende kort, hvad angår skellenes nøjagtige geografiske placering, og skellene falder ikke altid sammen med de synlige grænser i landskabet. Se mere på <https://gst.dk/matriklen/om-matriklen/matrikelkort-register-og-arkiv/>.

GeoDanmark er et samarbejde mellem kommunerne og Styrelsen for Dataforsyning og Effektivisering om at kortlægge Danmark. GeoDanmarks-data består bl.a. af luftfotos og bygningsomrids. Vær opmærksom på, at disse luftfotos optages om foråret, og at bygningsomrids opdateres på baggrund heraf. Derfor kan der være forsinkelser i registreringen af ændringer, afhængigt af hvornår ændringen – fx en opførelse eller nedrivning af bygning – er sket.. Se mere på <https://www.geodanmark.dk/om-geodanmark/>

DAR er er Danmarks autoritative register for adresser og vejnavne. Se mere på danmarksadresser.dk/dar.

Din pligt som ejer

Det er dit ansvar som ejer, at oplysningerne om din ejendom i BBR er korrekte. En registrering i BBR kan ikke nødvendigvis tages som udtryk for, at byggeriet er lovligt i henhold til anden lovgivning. Kommunen kan give en bøde på op til 5.000 kr., hvis du ikke indberetter oplysninger til BBR, eller hvis du giver forkerte oplysninger.

Derfor er det vigtigt, at du læser din BBR-meddelelse og kontrollerer om alle bygninger og anlæg på ejendommen er registreret rigtigt. Når du køber en ejendom eller ændrer på bygninger og boliger, er det ekstra vigtigt at være opmærksom på, om registreringerne er korrekte. Indberetningspligten gælder også byggesager.

Du skal være særligt opmærksom på:

- **Opførelsesår**
- **Om- og tilbygningsår**
- **Bebygget areal**
- **Antal etager**
- **Samlet boligareal eller erhvervsareal**
- **Areal af udnyttet tagetage**
- **Areal af udestue**
- **Tagdækningsmateriale**
- **Varmeinstallation**

Omkring opførelsesår vil der nogle steder være angivet år 1000. Dette skyldes, at du ikke har givet oplysninger om opførelsesår vedrørende den pågældende bygning. Kommunen har lov til at kontrollere de oplysninger, du giver til BBR. Kontrollen kan ske ved et anmeldt besøg på ejendommen eller ved registersamkøring med eksterne kilder – f.eks. folkeregistret eller ved hjælp af luftfotos.

I BBR er din ejendom registreret på 4 niveauer:

Grund

Grunden er normalt det samme som en matrikel, og er et sammenhængende stykke jord. I særlige tilfælde kan grunden bestå af flere matrikler, og en ejendom af flere grunde. Dette vil oftest være på landbrugsejendomme. På grunden registreres f.eks. oplysninger om vandforsyning og afløbsforhold.

Bygning

Bygninger i BBR er alt fra et redskabsskur til et butikscenter. Her findes informationer om den væsentligste anvendelse af bygningen, bebygget areal, arealet af samtlige etager (samlet bygningsareal), materialer m.m.

Enhed

En enhed i BBR er betegnelsen for en bolig i et parcelhus, en lejlighed eller f.eks. et erhvervslejemål. En enhed ligger altid inde i en bygning. Enfamiliehuse har typisk en boligenhed, etageboligbebyggelse har en boligenhed for hver lejlighed, og erhvervsbygninger en eller flere enheder til erhverv. En enhed har typisk sin egen selvstændige indgang. Under enheder registreres bl.a. samlet areal, areal til beboelse/ erhverv samt anvendelsen.

Tekniske anlæg

Tekniske anlæg kan være olietanke, vindmøller, gylletanke, solvarmeanlæg m.m. Tekniske anlæg er som regel placeret på grunden, men kan også ligge inde i en bygning.

Arealerne på BBR-meddelelsen

Arealerne indgår i beregningen af ejendomsvurderingen, men kan også have betydning for f.eks. forsikring, realkredit- og boliglån, fjernvarmeregning m.m. Arealer skal altid måles til ydersiden af ydervægge. Læs mere om opmåling og se vejledninger på www.bbr.dk.

Det bebyggede areal svarer normalt til stueetagens areal. I bygninger med forskudte etager opmåles det bebyggede areal som bygningens udbredelse set oppefra.

Det samlede bygningsareal opgøres som arealet af samtlige etager. Areal af eventuel kælder og tagetage skal ikke regnes med.

Tagetagens samlede areal opgøres som det areal, der udnyttes sammen med det areal, der ville kunne udnyttes til bolig eller erhverv. Ligesom i bygningsreglementet måles arealet i vandret plan 1,5 m over færdigt gulv til den udvendige side af tagbelægningen.

Udnyttet areal i tagetagen opgøres som den del af tagetagens areal, som faktisk udnyttes til beboelse eller erhverv.

Kælderarealet opgøres samlet for hele kælderetagen.

Det samlede boligareal opgøres som arealet af samtlige beboelsesrum inklusive areal i entré, gang, badeværelse, toilet og køkken. I arealet medregnes udnyttet areal i eventuel tagetage og areal af kælderrum, der må anvendes til beboelse – det vil sige opfylder bygge Lovgivningens krav til beboelsesrum.

Hvis arealerne har forskellige anvendelser, skal de deles op i den del, der må bruges til bolig, den del der anvendes til erhvervs- eller institutionsformål samt den del, der udgør andet areal.

Sammenhængen mellem de forskellige arealangivelser betyder f.eks., at for et parcelhus uden kælder, hvor parcelhuset kun bruges til beboelse, vil boligarealet svare til det samlede bygningsareal plus eventuel udnyttet tagetage.

Har en bygning to eller flere lejligheder, fordeles adgangs- og trappearealer ligeligt mellem de enkelte lejligheder.

Med hensyn til areal af ejerlejlighed skal du være specielt opmærksom på, at BBR's boligareal ofte vil være forskellig fra **det tinglyste areal**. Det skyldes, at arealerne opgøres efter forskellige principper. Ejerlejlighedens samlede areal i BBR vil svare til summen af areal til beboelse, areal til erhverv inklusive andel af adgangsareal.

Vejledning til BBR-meddelelse

Vers. 1.9

Oversigt over BBR-oplysninger

Anvendelse	Anvendelse fortsat	Materialer	Opvarmningsforhold
Helårsbeboelse <ul style="list-style-type: none">Stuehus til landbrugsejendomFritliggende enfamiliehusSammenbygget enfamiliehusFritliggende enfamiliehus i tæt-lav bebyggelseRække-, kæde-, eller dobbelthus (lodret adskillelse mellem enhederne)Række-, kæde- og klyngehusDoppelthusEtagebolig-bygning, flerfamiliehus eller to-familiehusKollegiumBoligbygning til døgninstitutionAnneks i tilknytning til helårsboligAnden bygning til helårsbeboelse	<ul style="list-style-type: none">GrundskoleUniversitetAnden bygning til undervisning og forskningHospital og sygehusHospice, behandlingshjem mv.Sundhedscenter, lægehus, fødeklinik mv.Anden bygning til sundhedsformålDaginstitutionServicefunktion på døgninstitutionKaserneFængsel, arresthus mv.Anden bygning til institutionsformål Fritidsformål <ul style="list-style-type: none">SommerhusFeriecenter, center til campingplads mv.Bygning med ferielejligheder til erhvervsmæssig udlejningBygning med ferielejligheder til eget brugAnden bygning til ferieformålKlubhus i forbindelse med fritid og idrætSvømmehalIdrætshalTribune i forbindelse med stadionBygning til træning og opstaldning af hesteAnden bygning til idrætsformålKolonihavehusAnneks i tilknytning til fritids- og sommerhusAnden bygning til fritidsformål Mindre bygninger til garageformål, opbevaring m.v. <ul style="list-style-type: none">Garage (med plads til et eller to køretøjer)CarportUdhusDrivhusFritliggende overdækningFritliggende udestue Andre bygninger <ul style="list-style-type: none">Tiloversbleven landbrugsbygningFaldefærdig bygningUkendt bygning Køkken, toilet og afløb	Ydervæggens materialer <ul style="list-style-type: none">MurstenLetbetonstenFibercement herunder asbestBindingsværkTræBetonelementerMetalFibercement uden asbestPlastmaterialerGlasIngenAndet materiale Tagdækningsmateriale <ul style="list-style-type: none">Tagpap med lille hældningTagpap med stor hældningFibercement herunder asbestBetontagstenTeglMetalStråtagFibercement uden asbest.PlastmaterialerGlasLevende tageAndet materiale Afløbsforhold <ul style="list-style-type: none">Intet afløbBlandet afløbsforhold på ejendommen (er specificeret på bygningen) Inden for kloakopland <ul style="list-style-type: none">Fælleskloakeret: spildevand + tag- og overfladevandFælleskloakeret: spildevand + delvis tag- og overfladevandFælleskloakeret: spildevand + tag- og overfladevandSeparatkloakeret: spildevand + tag- og overfladevandSeparatkloakeret: spildevand + delvis tag- og overfladevandSeparatkloakeret: spildevand + overfladevandSpildevandskloakeret: SpildevandAfløb til spildevandsforsynings renseanlægAfløb til fællesprivat spildevandsanlægAfløb til fællesprivat kloakledning med tilslutning til spv. renseanlæg Uden for kloakopland <p>Ejendomme, der ligger i det åbne land, indeles efter den måde spildevandet behandles. Der er i BBR mulighed for at registrere, hvilke renseklasser det lokale renseanlæg overholder. Renseklassen kan være O, OP, SO eller SOP, idet O er en forkortelse for organisk stof, P for Phosphat og S for Sulphat. OP betyder, at rensningen både omfatter organisk stof og Phosphat, osv.</p> <p>En fuldstændig oversigt over afløbskoder i BBR kan findes på https://teknik.bbr.dk/kodelister/0/1/OAfløbsforhold</p>	Varmeinstallation <ul style="list-style-type: none">Fjernvarme/blokvarmeCentralvarme med én fyringsenhedOvn til fast og flydende brændselVarmepumpeCentralvarme med to fyringsenhederElvarmeGasradiatorerIngen varmeinstallationBlandet Opvarmningsmiddel <ul style="list-style-type: none">ElektricitetGasværksgasFlydende brændselFast brændselHalmNaturgasAndet Supplerende varme <ul style="list-style-type: none">Ikke oplystVarmepumpeanlægØvne til fast eller flydende brændselØvne til flydende brændselSolpanelerPejsGasradiatorElvarmeBiogasanlægAndetBygningen har ingen supplerende varme Andet Boligtype <ul style="list-style-type: none">Egentlig beboelseslejlighed med eget køkkenBlandet bolig og erhverv med eget køkkenEnkeltværelse uden eget køkkenFællesboligSommer- eller fritidsboligAndet Ejerforhold <ul style="list-style-type: none">Privatpersoner eller interessentskabAlment boligselskabAktie-, anpart- eller andet selskab (undtagen interessentskab)Forening, legat eller selvejende institutionPrivat andelsboligforeningDen kommune, hvori ejendommen er beliggendeAnden primærkommuneRegionStatenAndet, herunder moderejendomme for bebyggelser, der er opdelt i ejerlejligheder samt ejendomme, der ejes af flere kategorier af ejere Vandforsyning <ul style="list-style-type: none">Alment vandforsyningsanlægPrivat vandforsyningsanlægEnkeltindvindingsanlægBrøndIkke alment vandforsyningsanlægBlandet vandforsyningIngen vandforsyning