



Frederiksberg Kommune,

By- Kultur og Miljøområdet, BBR

Afsender
Frederiksberg Kommune, , By- Kultur og Miljøområdet, BBR
Smallegade 1 , 2000 Frederiksberg

BBR-Meddelelse

(Udskrift af oplysninger fra Bygnings- og Boligregistret)

Kommune nr.: 147
Kommunalt ejendoms nr.: 105258
Udskrift dato: 06-05-2021
BBE-nr.: Ejd. indeholder flere BFE numre
Ejendommens beliggenhed:
Borgmester Fischers Vej 6 (Vejkode: 0090), 2000 Frederiksberg

Denne BBR-Meddelelse er rekvireret via OIS.

Fejl eller mangler i udskriften bedes meddelt til kommunen via e-mailadressen bbr@frederiksberg.dk eller telefonnr 3821 4026

Oplysninger om grunde

Adresse: Borgmester Fischers Vej 6 (vejkode: 90), 2000 Frederiksberg

Ejerforhold: Alment boligselskab

Vand & afløb

Vandforsyning: Alment vandforsyningsanlæg

Afløbsforhold: Afløb til spildevandsforsyningens renseanlæg

Matrikelnr. 45de **Ejerlav** FREDERIKSBERG

Ejendom

BFE-nr.: 100025572 Kommunalt ejendoms nr.: 105258

Ejerforhold: 20

Adresse: Borgmester Fischers Vej 12 (vejkode: 90), 2000 Frederiksberg

Ejerforhold: Alment boligselskab

Vand & afløb

Vandforsyning: Alment vandforsyningsanlæg

Afløbsforhold: Afløb til spildevandsforsyningens renseanlæg

Matrikelnr. 45dh **Ejerlav** FREDERIKSBERG

Ejendom

BFE-nr.: 100025570 Kommunalt ejendoms nr.: 105258

Ejerforhold: 20

Adresse: Borgmester Fischers Vej 2 (vejkode: 90), 2000 Frederiksberg

Ejerforhold: Alment boligselskab

Vand & afløb

Vandforsyning: Alment vandforsyningsanlæg

Afløbsforhold: Afløb til spildevandsforsyningens renseanlæg

Matrikelnr. 45dd **Ejerlav** FREDERIKSBERG

Ejendom

BFE-nr.: 100025573 Kommunalt ejendoms nr.: 105258

Ejerforhold: 20

Adresse: Magnoliavej 70 (vejkode: 532), 2000 Frederiksberg

Ejerforhold: Alment boligselskab

Vand & afløb

Vandforsyning: Alment vandforsyningsanlæg

Afløbsforhold: Afløb til spildevandsforsyningens renseanlæg

Matrikelnr. 45df **Ejerlav** FREDERIKSBERG

Ejendom

BFE-nr.: 100025571 Kommunalt ejendoms nr.: 105258

Ejerforhold: 20

Adresse: Magnoliavej 74 (vejkode: 532), 2000 Frederiksberg

Ejerforhold: Alment boligselskab

Vand & afløb

Vandforsyning: Alment vandforsyningsanlæg

Afløbsforhold: Afløb til spildevandsforsyningens renseanlæg

Matrikelnr. **Ejerlav**
45dg FREDERIKSBERG

Ejendom

BFE-nr.: 100025569

Kommunalt ejendoms nr.: 105258

Ejerforhold: 20

Adresse: Borgmester Fischers Vej 1 (vejkode: 90), 2000 Frederiksberg

Ejerforhold: Alment boligselskab

Vand & afløb

Vandforsyning: Blandet vandforsyning

Afløbsforhold: Blandet afløbsforhold på ejendommen (er specificeret på bygningen)

Matrikelnr. **Ejerlav**
45d FREDERIKSBERG

Ejendom

BFE-nr.: 100028521

Kommunalt ejendoms nr.: 105258

Ejerforhold: 20

Ejerforhold: Alment boligselskab

Vand & afløb

Bemærkninger for grund

Vejareal Del af Magnoliavej Vest

Matrikelnr. **Ejerlav**
45di FREDERIKSBERG

Ejendom

BFE-nr.: 100025568

Kommunalt ejendoms nr.: 105258

Ejerforhold: 20

Oplysninger om tekniske anlæg

Anlægsnr.: 1

Adresse: Borgmester Fischers Vej 1 (vejkode: 90), 2000 Frederiksberg

Beliggende på matrikel 45d

Beliggenhed (kvalitet): Usikker

Legeplads

Etableringsår: 2007

Oplysninger om bygninger

Bygningsnr.: 1

Adresse: Borgmester Fischers Vej 1 (vejkode: 90), 2000 Frederiksberg

Etagebolig-bygning, flerfamiliehus eller to-familiehus (Bygningens anvendelse 140)

Matrikelnr.: 45d

Landsejerlavsnavn: FREDERIKSBERG

Beliggenhed (kvalitet): Sikker

Opførelsesår: 1951

Antal etager u. kælder & tagetage: 15

Antal helårsboliger med køkken: 85

Antal helårsboliger uden køkken: 1

Afvigende etager: Bygningen har afvigende etager

Materialer

Ydervæggens materiale: Betonelementer

Tagdækningsmateriale: Andet materiale

Kilde til bygningens materialer: Oplyst af ejer (eller dennes repræsentant)

Areal i grundplan	m2	Samlet andet areal	m2	Bygningens arealanvendelse	m2
Bebygget areal	499	Samlet andet areal	0	Samlet boligareal	6871
Overdækket areal	0	Heraf affaldsrum i terræn	0	Heraf areal af lovlig beboelse i kælder	0
Areal i hele bygningen	m2	Heraf indbygget garage	0	Samlet erhvervsareal	164
Samlet bygningsareal (excl. kælder & tagetage)	6986	Heraf indbygget carport	0	Heraf erhverv i kælder	0
Samlet kælderareal	499	Heraf indbygget udhus	0	Antal etager u. kælder & tagetage	15
		Heraf lukkede overdækninger	0		

Heraf udnyttet kælder	0	Heraf indbygget udestue el. lign.	0
Heraf dyb kælder	499	Heraf udvendig efter isolering	0
Samlet tagetageareal	380	Heraf øvrige arealer	0
Heraf udnyttet tagetage	380	Heraf indbygget garage i kælder	0

Kilde til bygningsarealer: Oplyst af teknisk forvaltning

Vand og afløb

Vandforsyning: Alment vandforsyningsanlæg

Afløbsforhold: Afløb til spildevandsforsyningsrensning

Energioplysninger

Varmeinstallation: Fjernvarme/blokvarme

Oplysninger om bolig-/erhvervsenheder

Adresse Etage/side	Heraf fællesareal adgangsareal / fælles boligareal / åben altan, tagterrasse	Tinglyst areal	Areal Bolig / Erhverv / Andet	Lukket overdækning, udestue /	Antal værelser Bolig / Erhverv	Toilet / Bad	Køkken
--------------------	--	-------------------	-------------------------------------	-------------------------------------	--------------------------------------	--------------	--------

Borgmester Fischers Vej 1 (vejkode: 90), 2000 Frederiksberg

Der er elevator i opgangen

Etage: 1. Side/Dør: tv	0 / 0 / 0	0	78 / 0 / 0	0	3 / 0	1 / (D*)	NEJ (H*)
------------------------	-----------	---	------------	---	-------	----------	----------

Bolig i etageejendom, flerfamiliehus eller to-familiehus (Anvendelseskode: 140)

Etage: 1. Side/Dør: th	0 / 0 / 0	0	0 / 164 / 0	0	0 / 4	1 / (D*)	NEJ (H*)
------------------------	-----------	---	-------------	---	-------	----------	----------

Enhed til kontor (Anvendelseskode: 321)

Bemærkninger for Enheden

TANDLÆGEPRAKSIS

Etage: 2. Side/Dør: tv	0 / 0 / 0	0	78 / 0 / 0	0	3 / 0	1 / 1	JA (E*)
------------------------	-----------	---	------------	---	-------	-------	---------

Bolig i etageejendom, flerfamiliehus eller to-familiehus (Anvendelseskode: 140)

Etage: 2. Side/Dør: mf	0 / 0 / 0	0	75 / 0 / 0	0	3 / 0	1 / 1	JA (E*)
------------------------	-----------	---	------------	---	-------	-------	---------

Bolig i etageejendom, flerfamiliehus eller to-familiehus (Anvendelseskode: 140)

Etage: 2. Side/Dør: th	0 / 0 / 0	0	85 / 0 / 0	0	4 / 0	1 / 1	JA (E*)
------------------------	-----------	---	------------	---	-------	-------	---------

Bolig i etageejendom, flerfamiliehus eller to-familiehus (Anvendelseskode: 140)

Etage: 3. Side/Dør: tv	0 / 0 / 0	0	78 / 0 / 0	0	3 / 0	1 / 1	JA (E*)
------------------------	-----------	---	------------	---	-------	-------	---------

Bolig i etageejendom, flerfamiliehus eller to-familiehus (Anvendelseskode: 140)

Etage: 3. Side/Dør: mf	0 / 0 / 0	0	75 / 0 / 0	0	3 / 0	1 / 1	JA (E*)
------------------------	-----------	---	------------	---	-------	-------	---------

Bolig i etageejendom, flerfamiliehus eller to-familiehus (Anvendelseskode: 140)

Etage: 3. Side/Dør: th	0 / 0 / 0	0	85 / 0 / 0	0	4 / 0	1 / 1	JA (E*)
------------------------	-----------	---	------------	---	-------	-------	---------

Bolig i etageejendom, flerfamiliehus eller to-familiehus (Anvendelseskode: 140)

Etage: 4. Side/Dør: tv	0 / 0 / 0	0	78 / 0 / 0	0	3 / 0	1 / 1	JA (E*)
------------------------	-----------	---	------------	---	-------	-------	---------

Bolig i etageejendom, flerfamiliehus eller to-familiehus (Anvendelseskode: 140)

Etage: 4. Side/Dør: mf	0 / 0 / 0	0	75 / 0 / 0	0	3 / 0	1 / 1	JA (E*)
------------------------	-----------	---	------------	---	-------	-------	---------

Bolig i etageejendom, flerfamiliehus eller to-familiehus (Anvendelseskode: 140)

Etage: 4. Side/Dør: th	0 / 0 / 0	0	85 / 0 / 0	0	4 / 0	1 / 1	JA (E*)
------------------------	-----------	---	------------	---	-------	-------	---------

Bolig i etageejendom, flerfamiliehus eller to-familiehus (Anvendelseskode: 140)

Etage: 5. Side/Dør: tv	0 / 0 / 0	0	78 / 0 / 0	0	3 / 0	1 / 1	JA (E*)
Bolig i etageejendom, flerfamiliehus eller to-familiehus (Anvendelseskode: 140)							
Etage: 5. Side/Dør: mf	0 / 0 / 0	0	75 / 0 / 0	0	3 / 0	1 / 1	JA (E*)
Bolig i etageejendom, flerfamiliehus eller to-familiehus (Anvendelseskode: 140)							
Etage: 5. Side/Dør: th	0 / 0 / 0	0	85 / 0 / 0	0	4 / 0	1 / 1	JA (E*)
Bolig i etageejendom, flerfamiliehus eller to-familiehus (Anvendelseskode: 140)							
Etage: 6. Side/Dør: tv	0 / 0 / 0	0	78 / 0 / 0	0	3 / 0	1 / 1	JA (E*)
Bolig i etageejendom, flerfamiliehus eller to-familiehus (Anvendelseskode: 140)							
Etage: 6. Side/Dør: mf	0 / 0 / 0	0	75 / 0 / 0	0	3 / 0	1 / 1	JA (E*)
Bolig i etageejendom, flerfamiliehus eller to-familiehus (Anvendelseskode: 140)							
Etage: 6. Side/Dør: th	0 / 0 / 0	0	85 / 0 / 0	0	4 / 0	1 / 1	JA (E*)
Bolig i etageejendom, flerfamiliehus eller to-familiehus (Anvendelseskode: 140)							
Etage: 7. Side/Dør: tv	0 / 0 / 0	0	78 / 0 / 0	0	3 / 0	1 / 1	JA (E*)
Bolig i etageejendom, flerfamiliehus eller to-familiehus (Anvendelseskode: 140)							
Etage: 7. Side/Dør: mf	0 / 0 / 0	0	75 / 0 / 0	0	3 / 0	1 / 1	JA (E*)
Bolig i etageejendom, flerfamiliehus eller to-familiehus (Anvendelseskode: 140)							
Etage: 7. Side/Dør: th	0 / 0 / 0	0	85 / 0 / 0	0	4 / 0	1 / 1	JA (E*)
Bolig i etageejendom, flerfamiliehus eller to-familiehus (Anvendelseskode: 140)							
Etage: 8. Side/Dør: tv	0 / 0 / 0	0	78 / 0 / 0	0	3 / 0	1 / 1	JA (E*)
Bolig i etageejendom, flerfamiliehus eller to-familiehus (Anvendelseskode: 140)							
Etage: 8. Side/Dør: mf	0 / 0 / 0	0	75 / 0 / 0	0	3 / 0	1 / 1	JA (E*)
Bolig i etageejendom, flerfamiliehus eller to-familiehus (Anvendelseskode: 140)							
Etage: 8. Side/Dør: th	0 / 0 / 0	0	85 / 0 / 0	0	4 / 0	1 / 1	JA (E*)
Bolig i etageejendom, flerfamiliehus eller to-familiehus (Anvendelseskode: 140)							
Etage: 9. Side/Dør: tv	0 / 0 / 0	0	78 / 0 / 0	0	3 / 0	1 / 1	JA (E*)
Bolig i etageejendom, flerfamiliehus eller to-familiehus (Anvendelseskode: 140)							
Etage: 9. Side/Dør: mf	0 / 0 / 0	0	75 / 0 / 0	0	3 / 0	1 / 1	JA (E*)
Bolig i etageejendom, flerfamiliehus eller to-familiehus (Anvendelseskode: 140)							
Etage: 9. Side/Dør: th	0 / 0 / 0	0	85 / 0 / 0	0	4 / 0	1 / 1	JA (E*)
Bolig i etageejendom, flerfamiliehus eller to-familiehus (Anvendelseskode: 140)							
Etage: 10. Side/Dør: tv	0 / 0 / 0	0	78 / 0 / 0	0	3 / 0	1 / 1	JA (E*)
Bolig i etageejendom, flerfamiliehus eller to-familiehus (Anvendelseskode: 140)							
Etage: 10. Side/Dør: mf	0 / 0 / 0	0	75 / 0 / 0	0	3 / 0	1 / 1	JA (E*)
Bolig i etageejendom, flerfamiliehus eller to-familiehus (Anvendelseskode: 140)							
Etage: 10. Side/Dør: th	0 / 0 / 0	0	85 / 0 / 0	0	4 / 0	1 / 1	JA (E*)
Bolig i etageejendom, flerfamiliehus eller to-familiehus (Anvendelseskode: 140)							

Etage: 11. Side/Dør: tv 0 / 0 / 0 0 78 / 0 / 0 0 3 / 0 1 / 1 JA (E*)

Bolig i etageejendom, flerfamiliehus eller to-familiehus (Anvendelseskode: 140)

Etage: 11. Side/Dør: mf 0 / 0 / 0 0 75 / 0 / 0 0 3 / 0 1 / 1 JA (E*)

Bolig i etageejendom, flerfamiliehus eller to-familiehus (Anvendelseskode: 140)

Etage: 11. Side/Dør: th 0 / 0 / 0 0 85 / 0 / 0 0 4 / 0 1 / 1 JA (E*)

Bolig i etageejendom, flerfamiliehus eller to-familiehus (Anvendelseskode: 140)

Etage: 12. Side/Dør: tv 0 / 0 / 0 0 78 / 0 / 0 0 3 / 0 1 / 1 JA (E*)

Bolig i etageejendom, flerfamiliehus eller to-familiehus (Anvendelseskode: 140)

Etage: 12. Side/Dør: mf 0 / 0 / 0 0 75 / 0 / 0 0 3 / 0 1 / 1 JA (E*)

Bolig i etageejendom, flerfamiliehus eller to-familiehus (Anvendelseskode: 140)

Etage: 12. Side/Dør: th 0 / 0 / 0 0 85 / 0 / 0 0 4 / 0 1 / 1 JA (E*)

Bolig i etageejendom, flerfamiliehus eller to-familiehus (Anvendelseskode: 140)

Etage: 13. Side/Dør: tv 0 / 0 / 0 0 78 / 0 / 0 0 3 / 0 1 / 1 JA (E*)

Bolig i etageejendom, flerfamiliehus eller to-familiehus (Anvendelseskode: 140)

Etage: 13. Side/Dør: mf 0 / 0 / 0 0 75 / 0 / 0 0 3 / 0 1 / 1 JA (E*)

Bolig i etageejendom, flerfamiliehus eller to-familiehus (Anvendelseskode: 140)

Etage: 13. Side/Dør: th 0 / 0 / 0 0 85 / 0 / 0 0 4 / 0 1 / 1 JA (E*)

Bolig i etageejendom, flerfamiliehus eller to-familiehus (Anvendelseskode: 140)

Etage: 14. Side/Dør: tv 0 / 0 / 0 0 78 / 0 / 0 0 3 / 0 1 / 1 JA (E*)

Bolig i etageejendom, flerfamiliehus eller to-familiehus (Anvendelseskode: 140)

Etage: 14. Side/Dør: mf 0 / 0 / 0 0 75 / 0 / 0 0 3 / 0 1 / 1 JA (E*)

Bolig i etageejendom, flerfamiliehus eller to-familiehus (Anvendelseskode: 140)

Etage: 14. Side/Dør: th 0 / 0 / 0 0 85 / 0 / 0 0 4 / 0 1 / 1 JA (E*)

Bolig i etageejendom, flerfamiliehus eller to-familiehus (Anvendelseskode: 140)

Etage: 15. Side/Dør: tv 0 / 0 / 0 0 80 / 0 / 0 0 2 / 0 1 / 1 JA (E*)

Bolig i etageejendom, flerfamiliehus eller to-familiehus (Anvendelseskode: 140)

Etage: 15. Side/Dør: th 0 / 0 / 0 0 123 / 0 / 0 0 5 / 0 1 / 1 JA (E*)

Bolig i etageejendom, flerfamiliehus eller to-familiehus (Anvendelseskode: 140)

Borgmester Fischers Vej 3 (vejkode: 90), 2000 Frederiksberg

Der er elevator i opgangen

Etage: 1. Side/Dør: tv 0 / 0 / 0 0 78 / 0 / 0 0 3 / 0 1 / 1 JA (E*)

Bolig i etageejendom, flerfamiliehus eller to-familiehus (Anvendelseskode: 140)

Etage: 1. Side/Dør: mf 0 / 0 / 0 0 85 / 0 / 0 0 4 / 0 1 / 1 JA (E*)

Bolig i etageejendom, flerfamiliehus eller to-familiehus (Anvendelseskode: 140)

Etage: 1. Side/Dør: th 0 / 0 / 0 0 74 / 0 / 0 0 3 / 0 1 / 1 JA (E*)

Bolig i etageejendom, flerfamiliehus eller to-familiehus (Anvendelseskode: 140)

Etage: 2. Side/Dør: tv	0 / 0 / 0	0	78 / 0 / 0	0	3 / 0	1 / 1	JA (E*)
Bolig i etageejendom, flerfamiliehus eller to-familiehus (Anvendelseskode: 140)							
Etage: 2. Side/Dør: mf	0 / 0 / 0	0	85 / 0 / 0	0	4 / 0	1 / 1	JA (E*)
Bolig i etageejendom, flerfamiliehus eller to-familiehus (Anvendelseskode: 140)							
Etage: 2. Side/Dør: th	0 / 0 / 0	0	74 / 0 / 0	0	3 / 0	1 / 1	JA (E*)
Bolig i etageejendom, flerfamiliehus eller to-familiehus (Anvendelseskode: 140)							
Etage: 3. Side/Dør: tv	0 / 0 / 0	0	78 / 0 / 0	0	3 / 0	1 / 1	JA (E*)
Bolig i etageejendom, flerfamiliehus eller to-familiehus (Anvendelseskode: 140)							
Etage: 3. Side/Dør: mf	0 / 0 / 0	0	85 / 0 / 0	0	4 / 0	1 / 1	JA (E*)
Bolig i etageejendom, flerfamiliehus eller to-familiehus (Anvendelseskode: 140)							
Etage: 3. Side/Dør: th	0 / 0 / 0	0	74 / 0 / 0	0	3 / 0	1 / 1	JA (E*)
Bolig i etageejendom, flerfamiliehus eller to-familiehus (Anvendelseskode: 140)							
Etage: 4. Side/Dør: tv	0 / 0 / 0	0	78 / 0 / 0	0	3 / 0	1 / 1	JA (E*)
Bolig i etageejendom, flerfamiliehus eller to-familiehus (Anvendelseskode: 140)							
Etage: 4. Side/Dør: mf	0 / 0 / 0	0	85 / 0 / 0	0	4 / 0	1 / 1	JA (E*)
Bolig i etageejendom, flerfamiliehus eller to-familiehus (Anvendelseskode: 140)							
Etage: 4. Side/Dør: th	0 / 0 / 0	0	74 / 0 / 0	0	3 / 0	1 / 1	JA (E*)
Bolig i etageejendom, flerfamiliehus eller to-familiehus (Anvendelseskode: 140)							
Etage: 5. Side/Dør: tv	0 / 0 / 0	0	78 / 0 / 0	0	3 / 0	1 / 1	JA (E*)
Bolig i etageejendom, flerfamiliehus eller to-familiehus (Anvendelseskode: 140)							
Etage: 5. Side/Dør: mf	0 / 0 / 0	0	85 / 0 / 0	0	4 / 0	1 / 1	JA (E*)
Bolig i etageejendom, flerfamiliehus eller to-familiehus (Anvendelseskode: 140)							
Etage: 5. Side/Dør: th	0 / 0 / 0	0	74 / 0 / 0	0	3 / 0	1 / 1	JA (E*)
Bolig i etageejendom, flerfamiliehus eller to-familiehus (Anvendelseskode: 140)							
Etage: 6. Side/Dør: tv	0 / 0 / 0	0	78 / 0 / 0	0	3 / 0	1 / 1	JA (E*)
Bolig i etageejendom, flerfamiliehus eller to-familiehus (Anvendelseskode: 140)							
Etage: 6. Side/Dør: mf	0 / 0 / 0	0	85 / 0 / 0	0	4 / 0	1 / 1	JA (E*)
Bolig i etageejendom, flerfamiliehus eller to-familiehus (Anvendelseskode: 140)							
Etage: 6. Side/Dør: th	0 / 0 / 0	0	74 / 0 / 0	0	3 / 0	1 / 1	JA (E*)
Bolig i etageejendom, flerfamiliehus eller to-familiehus (Anvendelseskode: 140)							
Etage: 7. Side/Dør: tv	0 / 0 / 0	0	78 / 0 / 0	0	3 / 0	1 / 1	JA (E*)
Bolig i etageejendom, flerfamiliehus eller to-familiehus (Anvendelseskode: 140)							
Etage: 7. Side/Dør: mf	0 / 0 / 0	0	85 / 0 / 0	0	4 / 0	1 / 1	JA (E*)
Bolig i etageejendom, flerfamiliehus eller to-familiehus (Anvendelseskode: 140)							
Etage: 7. Side/Dør: th	0 / 0 / 0	0	74 / 0 / 0	0	3 / 0	1 / 1	JA (E*)
Bolig i etageejendom, flerfamiliehus eller to-familiehus (Anvendelseskode: 140)							

Etage: 8. Side/Dør: tv	0 / 0 / 0	0	78 / 0 / 0	0	3 / 0	1 / 1	JA (E*)
Bolig i etageejendom, flerfamiliehus eller to-familiehus (Anvendelseskode: 140)							
Etage: 8. Side/Dør: mf	0 / 0 / 0	0	85 / 0 / 0	0	4 / 0	1 / 1	JA (E*)
Bolig i etageejendom, flerfamiliehus eller to-familiehus (Anvendelseskode: 140)							
Etage: 8. Side/Dør: th	0 / 0 / 0	0	74 / 0 / 0	0	3 / 0	1 / 1	JA (E*)
Bolig i etageejendom, flerfamiliehus eller to-familiehus (Anvendelseskode: 140)							
Etage: 9. Side/Dør: tv	0 / 0 / 0	0	78 / 0 / 0	0	3 / 0	1 / 1	JA (E*)
Bolig i etageejendom, flerfamiliehus eller to-familiehus (Anvendelseskode: 140)							
Etage: 9. Side/Dør: mf	0 / 0 / 0	0	85 / 0 / 0	0	4 / 0	1 / 1	JA (E*)
Bolig i etageejendom, flerfamiliehus eller to-familiehus (Anvendelseskode: 140)							
Etage: 9. Side/Dør: th	0 / 0 / 0	0	74 / 0 / 0	0	3 / 0	1 / 1	JA (E*)
Bolig i etageejendom, flerfamiliehus eller to-familiehus (Anvendelseskode: 140)							
Etage: 10. Side/Dør: tv	0 / 0 / 0	0	78 / 0 / 0	0	3 / 0	1 / 1	JA (E*)
Bolig i etageejendom, flerfamiliehus eller to-familiehus (Anvendelseskode: 140)							
Etage: 10. Side/Dør: mf	0 / 0 / 0	0	85 / 0 / 0	0	4 / 0	1 / 1	JA (E*)
Bolig i etageejendom, flerfamiliehus eller to-familiehus (Anvendelseskode: 140)							
Etage: 10. Side/Dør: th	0 / 0 / 0	0	74 / 0 / 0	0	3 / 0	1 / 1	JA (E*)
Bolig i etageejendom, flerfamiliehus eller to-familiehus (Anvendelseskode: 140)							
Etage: 11. Side/Dør: tv	0 / 0 / 0	0	78 / 0 / 0	0	3 / 0	1 / 1	JA (E*)
Bolig i etageejendom, flerfamiliehus eller to-familiehus (Anvendelseskode: 140)							
Etage: 11. Side/Dør: mf	0 / 0 / 0	0	85 / 0 / 0	0	4 / 0	1 / 1	JA (E*)
Bolig i etageejendom, flerfamiliehus eller to-familiehus (Anvendelseskode: 140)							
Etage: 11. Side/Dør: th	0 / 0 / 0	0	74 / 0 / 0	0	3 / 0	1 / 1	JA (E*)
Bolig i etageejendom, flerfamiliehus eller to-familiehus (Anvendelseskode: 140)							
Etage: 12. Side/Dør: tv	0 / 0 / 0	0	78 / 0 / 0	0	3 / 0	1 / 1	JA (E*)
Bolig i etageejendom, flerfamiliehus eller to-familiehus (Anvendelseskode: 140)							
Etage: 12. Side/Dør: mf	0 / 0 / 0	0	85 / 0 / 0	0	4 / 0	1 / 1	JA (E*)
Bolig i etageejendom, flerfamiliehus eller to-familiehus (Anvendelseskode: 140)							
Etage: 12. Side/Dør: th	0 / 0 / 0	0	74 / 0 / 0	0	3 / 0	1 / 1	JA (E*)
Bolig i etageejendom, flerfamiliehus eller to-familiehus (Anvendelseskode: 140)							
Etage: 13. Side/Dør: tv	0 / 0 / 0	0	78 / 0 / 0	0	3 / 0	1 / 1	JA (E*)
Bolig i etageejendom, flerfamiliehus eller to-familiehus (Anvendelseskode: 140)							
Etage: 13. Side/Dør: mf	0 / 0 / 0	0	85 / 0 / 0	0	4 / 0	1 / 1	JA (E*)
Bolig i etageejendom, flerfamiliehus eller to-familiehus (Anvendelseskode: 140)							
Etage: 13. Side/Dør: th	0 / 0 / 0	0	74 / 0 / 0	0	3 / 0	1 / 1	JA (E*)
Bolig i etageejendom, flerfamiliehus eller to-familiehus (Anvendelseskode: 140)							

Etage: 14. Side/Dør: tv 0 / 0 / 0 0 78 / 0 / 0 0 3 / 0 1 / 1 JA (E*)

Bolig i etageejendom, flerfamiliehus eller to-familiehus (Anvendelseskode: 140)

Etage: 14. Side/Dør: mf 0 / 0 / 0 0 85 / 0 / 0 0 4 / 0 1 / 1 JA (E*)

Bolig i etageejendom, flerfamiliehus eller to-familiehus (Anvendelseskode: 140)

Etage: 14. Side/Dør: th 0 / 0 / 0 0 74 / 0 / 0 0 3 / 0 1 / 1 JA (E*)

Bolig i etageejendom, flerfamiliehus eller to-familiehus (Anvendelseskode: 140)

Etage: 15. Side/Dør: tv 0 / 0 / 0 0 65 / 0 / 0 0 2 / 0 1 / 1 JA (E*)

Bolig i etageejendom, flerfamiliehus eller to-familiehus (Anvendelseskode: 140)

Etage: 15. Side/Dør: th 0 / 0 / 0 0 113 / 0 / 0 0 4 / 0 1 / 1 JA (E*)

Bolig i etageejendom, flerfamiliehus eller to-familiehus (Anvendelseskode: 140)

*A: Vandskyllende toilet uden for enheden

*B: Intet vandskyllende toilet

*C: Adgang til badeværelse

*D: Hverken badeværelse eller adgang til badeværelse

*E: Eget køkken med afløb

*F: Adgang til fælles køkken

*G: Fast kogeinstallation i værelse eller på gang

*H: Ingen fast kogeinstallation

Bygningsnr.: 2

Adresse: Borgmester Fischers Vej 2 (vejkode: 90), 2000 Frederiksberg

Etagebolig-bygning, flerfamiliehus eller to-familiehus (Bygningens anvendelse 140)

Matrikelnr.: 45dd

Landsejerlavnavn: FREDERIKSBERG

Beliggenhed (kvalitet): Sikker

Opførelsesår: 1951

Antal etager u. kælder & tagetage: 15

Antal helårsboliger med køkken: 88

Antal helårsboliger uden køkken: 0

Afvigende etager: Bygningen har afvigende etager

Materialer

Ydervæggens materiale: Betonelementer

Tagdækningsmateriale: Andet materiale

Kilde til bygningens materialer: Oplyst af ejer (eller dennes repræsentant)

Areal i grundplan	m2	Samlet andet areal	m2	Bygningens arealanvendelse	m2
Bebygget areal	499	Samlet andet areal	0	Samlet boligareal	7030
Overdækket areal	0	Heraf affaldsrum i terræn	0	Heraf areal af lovlig beboelse i kælder	0
Areal i hele bygningen	m2	Heraf indbygget garage	0	Samlet erhvervsareal	0
Samlet bygningsareal (excl. kælder & tagetage)	6986	Heraf indbygget carport	0	Heraf erhverv i kælder	0
		Heraf indbygget udhus	0	Antal etager u. kælder & tagetage	15
Samlet kælderareal	499	Heraf lukkede overdækninger	0		
Heraf udnyttet kælder	0	Heraf indbygget udestue el. lign.	0		
Heraf dyb kælder	499	Heraf udvendig efter isolering	0		
Samlet tagetageareal	380	Heraf øvrige arealer	0		
Heraf udnyttet tagetage	330	Heraf indbygget garage i kælder	0		

Kilde til bygningsarealer: Oplyst af teknisk forvaltning

Energioplysninger

Varmeinstallation: Fjernvarme/blokvarme

Oplysninger om bolig-/erhvervsenheder

Adresse Etage/side	Heraf fællesareal adgangsboligareal / fælles boligareal / åben altan, tagterrasse	Tinglyst areal	Areal Bolig / Erhverv / Andet	Lukket overdækning, udestue /	Antal værelser Bolig / Erhverv	Toilet / Bad	Køkken
--------------------	---	----------------	-------------------------------	-------------------------------	--------------------------------	--------------	--------

Borgmester Fischers Vej 2 (vejkode: 90), 2000 Frederiksberg

Der er elevator i opgangen

Etage: 1. Side/Dør: tv	0 / 0 / 0	0	78 / 0 / 0	0	3 / 0	1 / 1	JA (E*)
Bolig i etageejendom, flerfamiliehus eller to-familiehus (Anvendelseskode: 140)							
Etage: 1. Side/Dør: mf	0 / 0 / 0	0	75 / 0 / 0	0	3 / 0	1 / 1	JA (E*)
Bolig i etageejendom, flerfamiliehus eller to-familiehus (Anvendelseskode: 140)							
Etage: 1. Side/Dør: th	0 / 0 / 0	0	85 / 0 / 0	0	4 / 0	1 / 1	JA (E*)
Bolig i etageejendom, flerfamiliehus eller to-familiehus (Anvendelseskode: 140)							
Etage: 2. Side/Dør: tv	0 / 0 / 0	0	78 / 0 / 0	0	3 / 0	1 / 1	JA (E*)
Bolig i etageejendom, flerfamiliehus eller to-familiehus (Anvendelseskode: 140)							
Etage: 2. Side/Dør: mf	0 / 0 / 0	0	75 / 0 / 0	0	3 / 0	1 / 1	JA (E*)
Bolig i etageejendom, flerfamiliehus eller to-familiehus (Anvendelseskode: 140)							
Etage: 2. Side/Dør: th	0 / 0 / 0	0	85 / 0 / 0	0	4 / 0	1 / 1	JA (E*)
Bolig i etageejendom, flerfamiliehus eller to-familiehus (Anvendelseskode: 140)							
Etage: 3. Side/Dør: tv	0 / 0 / 0	0	78 / 0 / 0	0	3 / 0	1 / 1	JA (E*)
Bolig i etageejendom, flerfamiliehus eller to-familiehus (Anvendelseskode: 140)							
Etage: 3. Side/Dør: mf	0 / 0 / 0	0	75 / 0 / 0	0	3 / 0	1 / 1	JA (E*)
Bolig i etageejendom, flerfamiliehus eller to-familiehus (Anvendelseskode: 140)							
Etage: 3. Side/Dør: th	0 / 0 / 0	0	85 / 0 / 0	0	4 / 0	1 / 1	JA (E*)
Bolig i etageejendom, flerfamiliehus eller to-familiehus (Anvendelseskode: 140)							
Etage: 4. Side/Dør: tv	0 / 0 / 0	0	78 / 0 / 0	0	3 / 0	1 / 1	JA (E*)
Bolig i etageejendom, flerfamiliehus eller to-familiehus (Anvendelseskode: 140)							
Etage: 4. Side/Dør: mf	0 / 0 / 0	0	75 / 0 / 0	0	3 / 0	1 / 1	JA (E*)
Bolig i etageejendom, flerfamiliehus eller to-familiehus (Anvendelseskode: 140)							
Etage: 4. Side/Dør: th	0 / 0 / 0	0	85 / 0 / 0	0	4 / 0	1 / 1	JA (E*)
Bolig i etageejendom, flerfamiliehus eller to-familiehus (Anvendelseskode: 140)							
Etage: 5. Side/Dør: tv	0 / 0 / 0	0	78 / 0 / 0	0	3 / 0	1 / 1	JA (E*)
Bolig i etageejendom, flerfamiliehus eller to-familiehus (Anvendelseskode: 140)							
Etage: 5. Side/Dør: mf	0 / 0 / 0	0	75 / 0 / 0	0	3 / 0	1 / 1	JA (E*)
Bolig i etageejendom, flerfamiliehus eller to-familiehus (Anvendelseskode: 140)							
Etage: 5. Side/Dør: th	0 / 0 / 0	0	85 / 0 / 0	0	4 / 0	1 / 1	JA (E*)
Bolig i etageejendom, flerfamiliehus eller to-familiehus (Anvendelseskode: 140)							
Etage: 6. Side/Dør: tv	0 / 0 / 0	0	78 / 0 / 0	0	3 / 0	1 / 1	JA (E*)
Bolig i etageejendom, flerfamiliehus eller to-familiehus (Anvendelseskode: 140)							
Etage: 6. Side/Dør: mf	0 / 0 / 0	0	75 / 0 / 0	0	3 / 0	1 / 1	JA (E*)
Bolig i etageejendom, flerfamiliehus eller to-familiehus (Anvendelseskode: 140)							
Etage: 6. Side/Dør: th	0 / 0 / 0	0	85 / 0 / 0	0	4 / 0	1 / 1	JA (E*)

Bolig i etageejendom, flerfamiliehus eller to-familiehus (Anvendelseskode: 140)

Etage: 7. Side/Dør: tv	0 / 0 / 0	0	78 / 0 / 0	0	3 / 0	1 / 1	JA (E*)
------------------------	-----------	---	------------	---	-------	-------	---------

Bolig i etageejendom, flerfamiliehus eller to-familiehus (Anvendelseskode: 140)

Etage: 7. Side/Dør: mf	0 / 0 / 0	0	75 / 0 / 0	0	3 / 0	1 / 1	JA (E*)
------------------------	-----------	---	------------	---	-------	-------	---------

Bolig i etageejendom, flerfamiliehus eller to-familiehus (Anvendelseskode: 140)

Etage: 7. Side/Dør: th	0 / 0 / 0	0	85 / 0 / 0	0	4 / 0	1 / 1	JA (E*)
------------------------	-----------	---	------------	---	-------	-------	---------

Bolig i etageejendom, flerfamiliehus eller to-familiehus (Anvendelseskode: 140)

Etage: 8. Side/Dør: tv	0 / 0 / 0	0	78 / 0 / 0	0	3 / 0	1 / 1	JA (E*)
------------------------	-----------	---	------------	---	-------	-------	---------

Bolig i etageejendom, flerfamiliehus eller to-familiehus (Anvendelseskode: 140)

Etage: 8. Side/Dør: mf	0 / 0 / 0	0	75 / 0 / 0	0	3 / 0	1 / 1	JA (E*)
------------------------	-----------	---	------------	---	-------	-------	---------

Bolig i etageejendom, flerfamiliehus eller to-familiehus (Anvendelseskode: 140)

Etage: 8. Side/Dør: th	0 / 0 / 0	0	85 / 0 / 0	0	4 / 0	1 / 1	JA (E*)
------------------------	-----------	---	------------	---	-------	-------	---------

Bolig i etageejendom, flerfamiliehus eller to-familiehus (Anvendelseskode: 140)

Etage: 9. Side/Dør: tv	0 / 0 / 0	0	78 / 0 / 0	0	3 / 0	1 / 1	JA (E*)
------------------------	-----------	---	------------	---	-------	-------	---------

Bolig i etageejendom, flerfamiliehus eller to-familiehus (Anvendelseskode: 140)

Etage: 9. Side/Dør: mf	0 / 0 / 0	0	75 / 0 / 0	0	3 / 0	1 / 1	JA (E*)
------------------------	-----------	---	------------	---	-------	-------	---------

Bolig i etageejendom, flerfamiliehus eller to-familiehus (Anvendelseskode: 140)

Etage: 9. Side/Dør: th	0 / 0 / 0	0	85 / 0 / 0	0	4 / 0	1 / 1	JA (E*)
------------------------	-----------	---	------------	---	-------	-------	---------

Bolig i etageejendom, flerfamiliehus eller to-familiehus (Anvendelseskode: 140)

Etage: 10. Side/Dør: tv	0 / 0 / 0	0	78 / 0 / 0	0	3 / 0	1 / 1	JA (E*)
-------------------------	-----------	---	------------	---	-------	-------	---------

Bolig i etageejendom, flerfamiliehus eller to-familiehus (Anvendelseskode: 140)

Etage: 10. Side/Dør: mf	0 / 0 / 0	0	75 / 0 / 0	0	3 / 0	1 / 1	JA (E*)
-------------------------	-----------	---	------------	---	-------	-------	---------

Bolig i etageejendom, flerfamiliehus eller to-familiehus (Anvendelseskode: 140)

Etage: 10. Side/Dør: th	0 / 0 / 0	0	85 / 0 / 0	0	4 / 0	1 / 1	JA (E*)
-------------------------	-----------	---	------------	---	-------	-------	---------

Bolig i etageejendom, flerfamiliehus eller to-familiehus (Anvendelseskode: 140)

Etage: 11. Side/Dør: tv	0 / 0 / 0	0	78 / 0 / 0	0	3 / 0	1 / 1	JA (E*)
-------------------------	-----------	---	------------	---	-------	-------	---------

Bolig i etageejendom, flerfamiliehus eller to-familiehus (Anvendelseskode: 140)

Etage: 11. Side/Dør: mf	0 / 0 / 0	0	75 / 0 / 0	0	3 / 0	1 / 1	JA (E*)
-------------------------	-----------	---	------------	---	-------	-------	---------

Bolig i etageejendom, flerfamiliehus eller to-familiehus (Anvendelseskode: 140)

Etage: 11. Side/Dør: th	0 / 0 / 0	0	85 / 0 / 0	0	4 / 0	1 / 1	JA (E*)
-------------------------	-----------	---	------------	---	-------	-------	---------

Bolig i etageejendom, flerfamiliehus eller to-familiehus (Anvendelseskode: 140)

Etage: 12. Side/Dør: tv	0 / 0 / 0	0	78 / 0 / 0	0	3 / 0	1 / 1	JA (E*)
-------------------------	-----------	---	------------	---	-------	-------	---------

Bolig i etageejendom, flerfamiliehus eller to-familiehus (Anvendelseskode: 140)

Etage: 12. Side/Dør: mf	0 / 0 / 0	0	75 / 0 / 0	0	3 / 0	1 / 1	JA (E*)
-------------------------	-----------	---	------------	---	-------	-------	---------

Bolig i etageejendom, flerfamiliehus eller to-familiehus (Anvendelseskode: 140)

Etage: 12. Side/Dør: th	0 / 0 / 0	0	85 / 0 / 0	0	4 / 0	1 / 1	JA (E*)
-------------------------	-----------	---	------------	---	-------	-------	---------

Bolig i etageejendom, flerfamiliehus eller to-familiehus (Anvendelseskode: 140)

Etage: 13. Side/Dør: tv	0 / 0 / 0	0	78 / 0 / 0	0	3 / 0	1 / 1	JA (E*)
-------------------------	-----------	---	------------	---	-------	-------	---------

Bolig i etageejendom, flerfamiliehus eller to-familiehus (Anvendelseskode: 140)

Etage: 13. Side/Dør: mf	0 / 0 / 0	0	75 / 0 / 0	0	3 / 0	1 / 1	JA (E*)
-------------------------	-----------	---	------------	---	-------	-------	---------

Bolig i etageejendom, flerfamiliehus eller to-familiehus (Anvendelseskode: 140)

Etage: 13. Side/Dør: th	0 / 0 / 0	0	85 / 0 / 0	0	4 / 0	1 / 1	JA (E*)
-------------------------	-----------	---	------------	---	-------	-------	---------

Bolig i etageejendom, flerfamiliehus eller to-familiehus (Anvendelseskode: 140)

Etage: 14. Side/Dør: tv	0 / 0 / 0	0	78 / 0 / 0	0	3 / 0	1 / 1	JA (E*)
-------------------------	-----------	---	------------	---	-------	-------	---------

Bolig i etageejendom, flerfamiliehus eller to-familiehus (Anvendelseskode: 140)

Etage: 14. Side/Dør: mf	0 / 0 / 0	0	75 / 0 / 0	0	3 / 0	1 / 1	JA (E*)
-------------------------	-----------	---	------------	---	-------	-------	---------

Bolig i etageejendom, flerfamiliehus eller to-familiehus (Anvendelseskode: 140)

Etage: 14. Side/Dør: th	0 / 0 / 0	0	85 / 0 / 0	0	4 / 0	1 / 1	JA (E*)
-------------------------	-----------	---	------------	---	-------	-------	---------

Bolig i etageejendom, flerfamiliehus eller to-familiehus (Anvendelseskode: 140)

Etage: 15. Side/Dør: tv	0 / 0 / 0	0	80 / 0 / 0	0	2 / 0	1 / 1	JA (E*)
-------------------------	-----------	---	------------	---	-------	-------	---------

Bolig i etageejendom, flerfamiliehus eller to-familiehus (Anvendelseskode: 140)

Etage: 15. Side/Dør: th	0 / 0 / 0	0	123 / 0 / 0	0	5 / 0	1 / 1	JA (E*)
-------------------------	-----------	---	-------------	---	-------	-------	---------

Bolig i etageejendom, flerfamiliehus eller to-familiehus (Anvendelseskode: 140)

Borgmester Fischers Vej 4 (vejkode: 90), 2000 Frederiksberg

Der er elevator i opgangen

Etage: 1. Side/Dør: tv	0 / 0 / 0	0	78 / 0 / 0	0	3 / 0	1 / 1	JA (E*)
------------------------	-----------	---	------------	---	-------	-------	---------

Bolig i etageejendom, flerfamiliehus eller to-familiehus (Anvendelseskode: 140)

Etage: 1. Side/Dør: mf	0 / 0 / 0	0	85 / 0 / 0	0	4 / 0	1 / 1	JA (E*)
------------------------	-----------	---	------------	---	-------	-------	---------

Bolig i etageejendom, flerfamiliehus eller to-familiehus (Anvendelseskode: 140)

Etage: 1. Side/Dør: th	0 / 0 / 0	0	74 / 0 / 0	0	3 / 0	1 / 1	JA (E*)
------------------------	-----------	---	------------	---	-------	-------	---------

Bolig i etageejendom, flerfamiliehus eller to-familiehus (Anvendelseskode: 140)

Etage: 2. Side/Dør: tv	0 / 0 / 0	0	78 / 0 / 0	0	3 / 0	1 / 1	JA (E*)
------------------------	-----------	---	------------	---	-------	-------	---------

Bolig i etageejendom, flerfamiliehus eller to-familiehus (Anvendelseskode: 140)

Etage: 2. Side/Dør: mf	0 / 0 / 0	0	85 / 0 / 0	0	4 / 0	1 / 1	JA (E*)
------------------------	-----------	---	------------	---	-------	-------	---------

Bolig i etageejendom, flerfamiliehus eller to-familiehus (Anvendelseskode: 140)

Etage: 2. Side/Dør: th	0 / 0 / 0	0	74 / 0 / 0	0	3 / 0	1 / 1	JA (E*)
------------------------	-----------	---	------------	---	-------	-------	---------

Bolig i etageejendom, flerfamiliehus eller to-familiehus (Anvendelseskode: 140)

Etage: 3. Side/Dør: tv	0 / 0 / 0	0	78 / 0 / 0	0	3 / 0	1 / 1	JA (E*)
------------------------	-----------	---	------------	---	-------	-------	---------

Bolig i etageejendom, flerfamiliehus eller to-familiehus (Anvendelseskode: 140)

Etage: 3. Side/Dør: mf	0 / 0 / 0	0	85 / 0 / 0	0	4 / 0	1 / 1	JA (E*)
------------------------	-----------	---	------------	---	-------	-------	---------

Bolig i etageejendom, flerfamiliehus eller to-familiehus (Anvendelseskode: 140)

Etage: 3. Side/Dør: th	0 / 0 / 0	0	74 / 0 / 0	0	3 / 0	1 / 1	JA (E*)
------------------------	-----------	---	------------	---	-------	-------	---------

Bolig i etageejendom, flerfamiliehus eller to-familiehus (Anvendelseskode: 140)

Etage: 4. Side/Dør: tv	0 / 0 / 0	0	78 / 0 / 0	0	3 / 0	1 / 1	JA (E*)
------------------------	-----------	---	------------	---	-------	-------	---------

Bolig i etageejendom, flerfamiliehus eller to-familiehus (Anvendelseskode: 140)

Etage: 4. Side/Dør: mf	0 / 0 / 0	0	85 / 0 / 0	0	4 / 0	1 / 1	JA (E*)
------------------------	-----------	---	------------	---	-------	-------	---------

Bolig i etageejendom, flerfamiliehus eller to-familiehus (Anvendelseskode: 140)

Etage: 4. Side/Dør: th	0 / 0 / 0	0	74 / 0 / 0	0	3 / 0	1 / 1	JA (E*)
------------------------	-----------	---	------------	---	-------	-------	---------

Bolig i etageejendom, flerfamiliehus eller to-familiehus (Anvendelseskode: 140)

Etage: 5. Side/Dør: tv	0 / 0 / 0	0	78 / 0 / 0	0	3 / 0	1 / 1	JA (E*)
------------------------	-----------	---	------------	---	-------	-------	---------

Bolig i etageejendom, flerfamiliehus eller to-familiehus (Anvendelseskode: 140)

Etage: 5. Side/Dør: mf	0 / 0 / 0	0	85 / 0 / 0	0	4 / 0	1 / 1	JA (E*)
------------------------	-----------	---	------------	---	-------	-------	---------

Bolig i etageejendom, flerfamiliehus eller to-familiehus (Anvendelseskode: 140)

Etage: 5. Side/Dør: th	0 / 0 / 0	0	74 / 0 / 0	0	3 / 0	1 / 1	JA (E*)
------------------------	-----------	---	------------	---	-------	-------	---------

Bolig i etageejendom, flerfamiliehus eller to-familiehus (Anvendelseskode: 140)

Etage: 6. Side/Dør: tv	0 / 0 / 0	0	78 / 0 / 0	0	3 / 0	1 / 1	JA (E*)
------------------------	-----------	---	------------	---	-------	-------	---------

Bolig i etageejendom, flerfamiliehus eller to-familiehus (Anvendelseskode: 140)

Etage: 6. Side/Dør: mf	0 / 0 / 0	0	85 / 0 / 0	0	4 / 0	1 / 1	JA (E*)
------------------------	-----------	---	------------	---	-------	-------	---------

Bolig i etageejendom, flerfamiliehus eller to-familiehus (Anvendelseskode: 140)

Etage: 6. Side/Dør: th	0 / 0 / 0	0	74 / 0 / 0	0	3 / 0	1 / 1	JA (E*)
------------------------	-----------	---	------------	---	-------	-------	---------

Bolig i etageejendom, flerfamiliehus eller to-familiehus (Anvendelseskode: 140)

Etage: 7. Side/Dør: tv	0 / 0 / 0	0	78 / 0 / 0	0	3 / 0	1 / 1	JA (E*)
------------------------	-----------	---	------------	---	-------	-------	---------

Bolig i etageejendom, flerfamiliehus eller to-familiehus (Anvendelseskode: 140)

Etage: 7. Side/Dør: mf	0 / 0 / 0	0	85 / 0 / 0	0	4 / 0	1 / 1	JA (E*)
------------------------	-----------	---	------------	---	-------	-------	---------

Bolig i etageejendom, flerfamiliehus eller to-familiehus (Anvendelseskode: 140)

Etage: 7. Side/Dør: th	0 / 0 / 0	0	74 / 0 / 0	0	3 / 0	1 / 1	JA (E*)
------------------------	-----------	---	------------	---	-------	-------	---------

Bolig i etageejendom, flerfamiliehus eller to-familiehus (Anvendelseskode: 140)

Etage: 8. Side/Dør: tv	0 / 0 / 0	0	78 / 0 / 0	0	3 / 0	1 / 1	JA (E*)
------------------------	-----------	---	------------	---	-------	-------	---------

Bolig i etageejendom, flerfamiliehus eller to-familiehus (Anvendelseskode: 140)

Etage: 8. Side/Dør: mf	0 / 0 / 0	0	85 / 0 / 0	0	4 / 0	1 / 1	JA (E*)
------------------------	-----------	---	------------	---	-------	-------	---------

Bolig i etageejendom, flerfamiliehus eller to-familiehus (Anvendelseskode: 140)

Etage: 8. Side/Dør: th	0 / 0 / 0	0	74 / 0 / 0	0	3 / 0	1 / 1	JA (E*)
------------------------	-----------	---	------------	---	-------	-------	---------

Bolig i etageejendom, flerfamiliehus eller to-familiehus (Anvendelseskode: 140)

Etage: 9. Side/Dør: tv	0 / 0 / 0	0	78 / 0 / 0	0	3 / 0	1 / 1	JA (E*)
------------------------	-----------	---	------------	---	-------	-------	---------

Bolig i etageejendom, flerfamiliehus eller to-familiehus (Anvendelseskode: 140)

Etage: 9. Side/Dør: mf	0 / 0 / 0	0	85 / 0 / 0	0	4 / 0	1 / 1	JA (E*)
------------------------	-----------	---	------------	---	-------	-------	---------

Bolig i etageejendom, flerfamiliehus eller to-familiehus (Anvendelseskode: 140)

Etage: 9. Side/Dør: th	0 / 0 / 0	0	74 / 0 / 0	0	3 / 0	1 / 1	JA (E*)
------------------------	-----------	---	------------	---	-------	-------	---------

Bolig i etageejendom, flerfamiliehus eller to-familiehus (Anvendelseskode: 140)

Etage: 10. Side/Dør: tv	0 / 0 / 0	0	78 / 0 / 0	0	3 / 0	1 / 1	JA (E*)
-------------------------	-----------	---	------------	---	-------	-------	---------

Bolig i etageejendom, flerfamiliehus eller to-familiehus (Anvendelseskode: 140)

Etage: 10. Side/Dør: mf	0 / 0 / 0	0	85 / 0 / 0	0	4 / 0	1 / 1	JA (E*)
-------------------------	-----------	---	------------	---	-------	-------	---------

Bolig i etageejendom, flerfamiliehus eller to-familiehus (Anvendelseskode: 140)

Etage: 10. Side/Dør: th	0 / 0 / 0	0	74 / 0 / 0	0	3 / 0	1 / 1	JA (E*)
-------------------------	-----------	---	------------	---	-------	-------	---------

Bolig i etageejendom, flerfamiliehus eller to-familiehus (Anvendelseskode: 140)

Etage: 11. Side/Dør: tv	0 / 0 / 0	0	78 / 0 / 0	0	3 / 0	1 / 1	JA (E*)
-------------------------	-----------	---	------------	---	-------	-------	---------

Bolig i etageejendom, flerfamiliehus eller to-familiehus (Anvendelseskode: 140)

Etage: 11. Side/Dør: mf	0 / 0 / 0	0	85 / 0 / 0	0	4 / 0	1 / 1	JA (E*)
-------------------------	-----------	---	------------	---	-------	-------	---------

Bolig i etageejendom, flerfamiliehus eller to-familiehus (Anvendelseskode: 140)

Etage: 11. Side/Dør: th	0 / 0 / 0	0	74 / 0 / 0	0	3 / 0	1 / 1	JA (E*)
-------------------------	-----------	---	------------	---	-------	-------	---------

Bolig i etageejendom, flerfamiliehus eller to-familiehus (Anvendelseskode: 140)

Etage: 12. Side/Dør: tv	0 / 0 / 0	0	78 / 0 / 0	0	3 / 0	1 / 1	JA (E*)
-------------------------	-----------	---	------------	---	-------	-------	---------

Bolig i etageejendom, flerfamiliehus eller to-familiehus (Anvendelseskode: 140)

Etage: 12. Side/Dør: mf	0 / 0 / 0	0	85 / 0 / 0	0	4 / 0	1 / 1	JA (E*)
-------------------------	-----------	---	------------	---	-------	-------	---------

Bolig i etageejendom, flerfamiliehus eller to-familiehus (Anvendelseskode: 140)

Etage: 12. Side/Dør: th	0 / 0 / 0	0	74 / 0 / 0	0	3 / 0	1 / 1	JA (E*)
-------------------------	-----------	---	------------	---	-------	-------	---------

Bolig i etageejendom, flerfamiliehus eller to-familiehus (Anvendelseskode: 140)

Etage: 13. Side/Dør: tv	0 / 0 / 0	0	78 / 0 / 0	0	3 / 0	1 / 1	JA (E*)
-------------------------	-----------	---	------------	---	-------	-------	---------

Bolig i etageejendom, flerfamiliehus eller to-familiehus (Anvendelseskode: 140)

Etage: 13. Side/Dør: mf	0 / 0 / 0	0	85 / 0 / 0	0	4 / 0	1 / 1	JA (E*)
-------------------------	-----------	---	------------	---	-------	-------	---------

Bolig i etageejendom, flerfamiliehus eller to-familiehus (Anvendelseskode: 140)

Etage: 13. Side/Dør: th	0 / 0 / 0	0	74 / 0 / 0	0	3 / 0	1 / 1	JA (E*)
-------------------------	-----------	---	------------	---	-------	-------	---------

Bolig i etageejendom, flerfamiliehus eller to-familiehus (Anvendelseskode: 140)

Etage: 14. Side/Dør: tv	0 / 0 / 0	0	78 / 0 / 0	0	3 / 0	1 / 1	JA (E*)
-------------------------	-----------	---	------------	---	-------	-------	---------

Bolig i etageejendom, flerfamiliehus eller to-familiehus (Anvendelseskode: 140)

Etage: 14. Side/Dør: mf	0 / 0 / 0	0	85 / 0 / 0	0	4 / 0	1 / 1	JA (E*)
-------------------------	-----------	---	------------	---	-------	-------	---------

Bolig i etageejendom, flerfamiliehus eller to-familiehus (Anvendelseskode: 140)

Etage: 14. Side/Dør: th	0 / 0 / 0	0	74 / 0 / 0	0	3 / 0	1 / 1	JA (E*)
-------------------------	-----------	---	------------	---	-------	-------	---------

Bolig i etageejendom, flerfamiliehus eller to-familiehus (Anvendelseskode: 140)

Etage: 15. Side/Dør: tv	0 / 0 / 0	0	64 / 0 / 0	0	2 / 0	1 / 1	JA (E*)
-------------------------	-----------	---	------------	---	-------	-------	---------

Bolig i etageejendom, flerfamiliehus eller to-familiehus (Anvendelseskode: 140)

Etage: 15. Side/Dør: th	0 / 0 / 0	0	113 / 0 / 0	0	4 / 0	1 / 1	JA (E*)
-------------------------	-----------	---	-------------	---	-------	-------	---------

Bolig i etageejendom, flerfamiliehus eller to-familiehus (Anvendelseskode: 140)

- *A: Vandskyllende toilet uden for enheden
 *B: Intet vandskyllende toilet
 *C: Adgang til badeværelse
 *D: Hverken badeværelse eller adgang til badeværelse
 *E: Eget køkken med afløb
 *F: Adgang til fælles køkken
 *G: Fast kogeinstallation i værelse eller på gang
 *H: Ingen fast kogeinstallation

Bygningsnr.: 3

Adresse: Borgmester Fischers Vej 6 (vejkode: 90), 2000 Frederiksberg

Etagebolig-bygning, flerfamiliehus eller to-familiehus (Bygningens anvendelse 140)

Matrikelnr.: 45de Landsejerlavsnavn: FREDERIKSBERG
 Beliggenhed (kvalitet): Sikker Opførelsesår: 1951
 Antal etager u. kælder & tagetage: 15 Antal helårsboliger med køkken: 86
 Antal helårsboliger uden køkken: 0 Afvigende etager: Bygningen har afvigende etager

Materialer

Ydervæggens materiale: Betonelementer

Tagdækningsmateriale: Andet materiale

Kilde til bygningens materialer: Oplyst af teknisk forvaltning

Areal i grundplan	m2	Samlet andet areal	m2	Bygningens arealanvendelse	m2
Bebygget areal	499	Samlet andet areal	0	Samlet boligareal	7027
Overdækket areal	0	Heraf affaldsrum i terræn	0	Heraf areal af lovlig beboelse i kælder	0
Areal i hele bygningen	m2	Heraf indbygget garage	0	Samlet erhvervsareal	0
Samlet bygningsareal (excl. kælder & tagetage)	6986	Heraf indbygget carport	0	Heraf erhverv i kælder	0
		Heraf indbygget udhus	0	Antal etager u. kælder & tagetage	15
Samlet kælderareal	499	Heraf lukkede overdækninger	0		
Heraf udnyttet kælder	0	Heraf indbygget udestue el. lign.	0		
Heraf dyb kælder	499	Heraf udvendig efter isolering	0		
Samlet tagetageareal	380	Heraf øvrige arealer	0		
Heraf udnyttet tagetage	377	Heraf indbygget garage i kælder	0		

Kilde til bygningsarealer: Oplyst af teknisk forvaltning

Energioplysninger

Varmeinstallation: Fjernvarme/blokvarme

Oplysninger om bolig-/erhvervsenheder

Adresse Etage/side	Heraf fællesareal adgangsareal / fælles boligareal / åben altan, tagterrasse	Tinglyst areal	Areal Bolig / Erhverv / Andet	Lukket overdækning, udestue /	Antal værelser Bolig / Erhverv	Toilet / Bad	Køkken
--------------------	--	-------------------	-------------------------------------	-------------------------------------	--------------------------------------	--------------	--------

Borgmester Fischers Vej 6 (vejkode: 90), 2000 Frederiksberg

Der er elevator i opgangen

Etage: 1. Side/Dør: tv	0 / 0 / 0	0	78 / 0 / 0	0	3 / 0	1 / 1	JA (E*)
------------------------	-----------	---	------------	---	-------	-------	---------

Bolig i etageejendom, flerfamiliehus eller to-familiehus (Anvendelseskode: 140)

Etage: 1. Side/Dør: mf	0 / 0 / 0	0	75 / 0 / 0	0	3 / 0	1 / 1	JA (E*)
------------------------	-----------	---	------------	---	-------	-------	---------

Bolig i etageejendom, flerfamiliehus eller to-familiehus (Anvendelseskode: 140)

Etage: 1. Side/Dør: th	0 / 0 / 0	0	85 / 0 / 0	0	4 / 0	1 / 1	JA (E*)
------------------------	-----------	---	------------	---	-------	-------	---------

Bolig i etageejendom, flerfamiliehus eller to-familiehus (Anvendelseskode: 140)

Etage: 2. Side/Dør: tv	0 / 0 / 0	0	78 / 0 / 0	0	3 / 0	1 / 1	JA (E*)
------------------------	-----------	---	------------	---	-------	-------	---------

Bolig i etageejendom, flerfamiliehus eller to-familiehus (Anvendelseskode: 140)

Etage: 2. Side/Dør: mf	0 / 0 / 0	0	75 / 0 / 0	0	3 / 0	1 / 1	JA (E*)
------------------------	-----------	---	------------	---	-------	-------	---------

Bolig i etageejendom, flerfamiliehus eller to-familiehus (Anvendelseskode: 140)

Etage: 2. Side/Dør: th	0 / 0 / 0	0	85 / 0 / 0	0	4 / 0	1 / 1	JA (E*)
Bolig i etageejendom, flerfamiliehus eller to-familiehus (Anvendelseskode: 140)							
Etage: 3. Side/Dør: tv	0 / 0 / 0	0	78 / 0 / 0	0	3 / 0	1 / 1	JA (E*)
Bolig i etageejendom, flerfamiliehus eller to-familiehus (Anvendelseskode: 140)							
Etage: 3. Side/Dør: mf	0 / 0 / 0	0	75 / 0 / 0	0	3 / 0	1 / 1	JA (E*)
Bolig i etageejendom, flerfamiliehus eller to-familiehus (Anvendelseskode: 140)							
Etage: 3. Side/Dør: th	0 / 0 / 0	0	85 / 0 / 0	0	4 / 0	1 / 1	JA (E*)
Bolig i etageejendom, flerfamiliehus eller to-familiehus (Anvendelseskode: 140)							
Etage: 4. Side/Dør: tv	0 / 0 / 0	0	78 / 0 / 0	0	3 / 0	1 / 1	JA (E*)
Bolig i etageejendom, flerfamiliehus eller to-familiehus (Anvendelseskode: 140)							
Etage: 4. Side/Dør: mf	0 / 0 / 0	0	75 / 0 / 0	0	3 / 0	1 / 1	JA (E*)
Bolig i etageejendom, flerfamiliehus eller to-familiehus (Anvendelseskode: 140)							
Etage: 4. Side/Dør: th	0 / 0 / 0	0	85 / 0 / 0	0	4 / 0	1 / 1	JA (E*)
Bolig i etageejendom, flerfamiliehus eller to-familiehus (Anvendelseskode: 140)							
Etage: 5. Side/Dør: tv	0 / 0 / 0	0	78 / 0 / 0	0	3 / 0	1 / 1	JA (E*)
Bolig i etageejendom, flerfamiliehus eller to-familiehus (Anvendelseskode: 140)							
Etage: 5. Side/Dør: mf	0 / 0 / 0	0	75 / 0 / 0	0	3 / 0	1 / 1	JA (E*)
Bolig i etageejendom, flerfamiliehus eller to-familiehus (Anvendelseskode: 140)							
Etage: 5. Side/Dør: th	0 / 0 / 0	0	85 / 0 / 0	0	4 / 0	1 / 1	JA (E*)
Bolig i etageejendom, flerfamiliehus eller to-familiehus (Anvendelseskode: 140)							
Etage: 6. Side/Dør: tv	0 / 0 / 0	0	78 / 0 / 0	0	3 / 0	1 / 1	JA (E*)
Bolig i etageejendom, flerfamiliehus eller to-familiehus (Anvendelseskode: 140)							
Etage: 6. Side/Dør: mf	0 / 0 / 0	0	75 / 0 / 0	0	3 / 0	1 / 1	JA (E*)
Bolig i etageejendom, flerfamiliehus eller to-familiehus (Anvendelseskode: 140)							
Etage: 6. Side/Dør: th	0 / 0 / 0	0	85 / 0 / 0	0	4 / 0	1 / 1	JA (E*)
Bolig i etageejendom, flerfamiliehus eller to-familiehus (Anvendelseskode: 140)							
Etage: 7. Side/Dør: tv	0 / 0 / 0	0	78 / 0 / 0	0	3 / 0	1 / 1	JA (E*)
Bolig i etageejendom, flerfamiliehus eller to-familiehus (Anvendelseskode: 140)							
Etage: 7. Side/Dør: mf	0 / 0 / 0	0	75 / 0 / 0	0	3 / 0	1 / 1	JA (E*)
Bolig i etageejendom, flerfamiliehus eller to-familiehus (Anvendelseskode: 140)							
Etage: 7. Side/Dør: th	0 / 0 / 0	0	85 / 0 / 0	0	4 / 0	1 / 1	JA (E*)
Bolig i etageejendom, flerfamiliehus eller to-familiehus (Anvendelseskode: 140)							
Etage: 8. Side/Dør: tv	0 / 0 / 0	0	78 / 0 / 0	0	3 / 0	1 / 1	JA (E*)
Bolig i etageejendom, flerfamiliehus eller to-familiehus (Anvendelseskode: 140)							
Etage: 8. Side/Dør: mf	0 / 0 / 0	0	75 / 0 / 0	0	3 / 0	1 / 1	JA (E*)

Bolig i etageejendom, flerfamiliehus eller to-familiehus (Anvendelseskode: 140)

Etage: 8. Side/Dør: th	0 / 0 / 0	0	85 / 0 / 0	0	4 / 0	1 / 1	JA (E*)
------------------------	-----------	---	------------	---	-------	-------	---------

Bolig i etageejendom, flerfamiliehus eller to-familiehus (Anvendelseskode: 140)

Etage: 9. Side/Dør: tv	0 / 0 / 0	0	78 / 0 / 0	0	3 / 0	1 / 1	JA (E*)
------------------------	-----------	---	------------	---	-------	-------	---------

Bolig i etageejendom, flerfamiliehus eller to-familiehus (Anvendelseskode: 140)

Etage: 9. Side/Dør: mf	0 / 0 / 0	0	75 / 0 / 0	0	3 / 0	1 / 1	JA (E*)
------------------------	-----------	---	------------	---	-------	-------	---------

Bolig i etageejendom, flerfamiliehus eller to-familiehus (Anvendelseskode: 140)

Etage: 9. Side/Dør: th	0 / 0 / 0	0	85 / 0 / 0	0	4 / 0	1 / 1	JA (E*)
------------------------	-----------	---	------------	---	-------	-------	---------

Bolig i etageejendom, flerfamiliehus eller to-familiehus (Anvendelseskode: 140)

Etage: 10. Side/Dør: tv	0 / 0 / 0	0	78 / 0 / 0	0	3 / 0	1 / 1	JA (E*)
-------------------------	-----------	---	------------	---	-------	-------	---------

Bolig i etageejendom, flerfamiliehus eller to-familiehus (Anvendelseskode: 140)

Etage: 10. Side/Dør: mf	0 / 0 / 0	0	75 / 0 / 0	0	3 / 0	1 / 1	JA (E*)
-------------------------	-----------	---	------------	---	-------	-------	---------

Bolig i etageejendom, flerfamiliehus eller to-familiehus (Anvendelseskode: 140)

Etage: 10. Side/Dør: th	0 / 0 / 0	0	85 / 0 / 0	0	4 / 0	1 / 1	JA (E*)
-------------------------	-----------	---	------------	---	-------	-------	---------

Bolig i etageejendom, flerfamiliehus eller to-familiehus (Anvendelseskode: 140)

Etage: 11. Side/Dør: tv	0 / 0 / 0	0	78 / 0 / 0	0	3 / 0	1 / 1	JA (E*)
-------------------------	-----------	---	------------	---	-------	-------	---------

Bolig i etageejendom, flerfamiliehus eller to-familiehus (Anvendelseskode: 140)

Etage: 11. Side/Dør: mf	0 / 0 / 0	0	75 / 0 / 0	0	3 / 0	1 / 1	JA (E*)
-------------------------	-----------	---	------------	---	-------	-------	---------

Bolig i etageejendom, flerfamiliehus eller to-familiehus (Anvendelseskode: 140)

Etage: 11. Side/Dør: th	0 / 0 / 0	0	85 / 0 / 0	0	4 / 0	1 / 1	JA (E*)
-------------------------	-----------	---	------------	---	-------	-------	---------

Bolig i etageejendom, flerfamiliehus eller to-familiehus (Anvendelseskode: 140)

Etage: 12. Side/Dør: tv	0 / 0 / 0	0	78 / 0 / 0	0	3 / 0	1 / 1	JA (E*)
-------------------------	-----------	---	------------	---	-------	-------	---------

Bolig i etageejendom, flerfamiliehus eller to-familiehus (Anvendelseskode: 140)

Etage: 12. Side/Dør: mf	0 / 0 / 0	0	75 / 0 / 0	0	3 / 0	1 / 1	JA (E*)
-------------------------	-----------	---	------------	---	-------	-------	---------

Bolig i etageejendom, flerfamiliehus eller to-familiehus (Anvendelseskode: 140)

Etage: 12. Side/Dør: th	0 / 0 / 0	0	85 / 0 / 0	0	4 / 0	1 / 1	JA (E*)
-------------------------	-----------	---	------------	---	-------	-------	---------

Bolig i etageejendom, flerfamiliehus eller to-familiehus (Anvendelseskode: 140)

Etage: 13. Side/Dør: tv	0 / 0 / 0	0	78 / 0 / 0	0	3 / 0	1 / 1	JA (E*)
-------------------------	-----------	---	------------	---	-------	-------	---------

Bolig i etageejendom, flerfamiliehus eller to-familiehus (Anvendelseskode: 140)

Etage: 13. Side/Dør: mf	0 / 0 / 0	0	75 / 0 / 0	0	3 / 0	1 / 1	JA (E*)
-------------------------	-----------	---	------------	---	-------	-------	---------

Bolig i etageejendom, flerfamiliehus eller to-familiehus (Anvendelseskode: 140)

Etage: 13. Side/Dør: th	0 / 0 / 0	0	85 / 0 / 0	0	4 / 0	1 / 1	JA (E*)
-------------------------	-----------	---	------------	---	-------	-------	---------

Bolig i etageejendom, flerfamiliehus eller to-familiehus (Anvendelseskode: 140)

Etage: 14. Side/Dør: tv	0 / 0 / 0	0	78 / 0 / 0	0	3 / 0	1 / 1	JA (E*)
-------------------------	-----------	---	------------	---	-------	-------	---------

Bolig i etageejendom, flerfamiliehus eller to-familiehus (Anvendelseskode: 140)

Etage: 14. Side/Dør: mf	0 / 0 / 0	0	75 / 0 / 0	0	3 / 0	1 / 1	JA (E*)
-------------------------	-----------	---	------------	---	-------	-------	---------

Bolig i etageejendom, flerfamiliehus eller to-familiehus (Anvendelseskode: 140)

Etage: 14. Side/Dør: th	0 / 0 / 0	0	85 / 0 / 0	0	4 / 0	1 / 1	JA (E*)
-------------------------	-----------	---	------------	---	-------	-------	---------

Bolig i etageejendom, flerfamiliehus eller to-familiehus (Anvendelseskode: 140)

Etage: 15.	0 / 0 / 0	0	195 / 0 / 0	0	6 / 0	1 / 1	JA (E*)
------------	-----------	---	-------------	---	-------	-------	---------

Bolig i etageejendom, flerfamiliehus eller to-familiehus (Anvendelseskode: 140)

Borgmester Fischers Vej 8 (vejkode: 90), 2000 Frederiksberg

Der er elevator i opgangen

Etage: 1. Side/Dør: tv	0 / 0 / 0	0	78 / 0 / 0	0	3 / 0	1 / 1	JA (E*)
------------------------	-----------	---	------------	---	-------	-------	---------

Bolig i etageejendom, flerfamiliehus eller to-familiehus (Anvendelseskode: 140)

Etage: 1. Side/Dør: mf	0 / 0 / 0	0	85 / 0 / 0	0	4 / 0	1 / 1	JA (E*)
------------------------	-----------	---	------------	---	-------	-------	---------

Bolig i etageejendom, flerfamiliehus eller to-familiehus (Anvendelseskode: 140)

Etage: 1. Side/Dør: th	0 / 0 / 0	0	74 / 0 / 0	0	3 / 0	1 / 1	JA (E*)
------------------------	-----------	---	------------	---	-------	-------	---------

Bolig i etageejendom, flerfamiliehus eller to-familiehus (Anvendelseskode: 140)

Etage: 2. Side/Dør: tv	0 / 0 / 0	0	78 / 0 / 0	0	3 / 0	1 / 1	JA (E*)
------------------------	-----------	---	------------	---	-------	-------	---------

Bolig i etageejendom, flerfamiliehus eller to-familiehus (Anvendelseskode: 140)

Etage: 2. Side/Dør: mf	0 / 0 / 0	0	85 / 0 / 0	0	4 / 0	1 / 1	JA (E*)
------------------------	-----------	---	------------	---	-------	-------	---------

Bolig i etageejendom, flerfamiliehus eller to-familiehus (Anvendelseskode: 140)

Etage: 2. Side/Dør: th	0 / 0 / 0	0	74 / 0 / 0	0	3 / 0	1 / 1	JA (E*)
------------------------	-----------	---	------------	---	-------	-------	---------

Bolig i etageejendom, flerfamiliehus eller to-familiehus (Anvendelseskode: 140)

Etage: 3. Side/Dør: tv	0 / 0 / 0	0	78 / 0 / 0	0	3 / 0	1 / 1	JA (E*)
------------------------	-----------	---	------------	---	-------	-------	---------

Bolig i etageejendom, flerfamiliehus eller to-familiehus (Anvendelseskode: 140)

Etage: 3. Side/Dør: mf	0 / 0 / 0	0	85 / 0 / 0	0	4 / 0	1 / 1	JA (E*)
------------------------	-----------	---	------------	---	-------	-------	---------

Bolig i etageejendom, flerfamiliehus eller to-familiehus (Anvendelseskode: 140)

Etage: 3. Side/Dør: th	0 / 0 / 0	0	74 / 0 / 0	0	3 / 0	1 / 1	JA (E*)
------------------------	-----------	---	------------	---	-------	-------	---------

Bolig i etageejendom, flerfamiliehus eller to-familiehus (Anvendelseskode: 140)

Etage: 4. Side/Dør: tv	0 / 0 / 0	0	78 / 0 / 0	0	3 / 0	1 / 1	JA (E*)
------------------------	-----------	---	------------	---	-------	-------	---------

Bolig i etageejendom, flerfamiliehus eller to-familiehus (Anvendelseskode: 140)

Etage: 4. Side/Dør: mf	0 / 0 / 0	0	85 / 0 / 0	0	4 / 0	1 / 1	JA (E*)
------------------------	-----------	---	------------	---	-------	-------	---------

Bolig i etageejendom, flerfamiliehus eller to-familiehus (Anvendelseskode: 140)

Etage: 4. Side/Dør: th	0 / 0 / 0	0	74 / 0 / 0	0	3 / 0	1 / 1	JA (E*)
------------------------	-----------	---	------------	---	-------	-------	---------

Bolig i etageejendom, flerfamiliehus eller to-familiehus (Anvendelseskode: 140)

Etage: 5. Side/Dør: tv	0 / 0 / 0	0	78 / 0 / 0	0	3 / 0	1 / 1	JA (E*)
------------------------	-----------	---	------------	---	-------	-------	---------

Bolig i etageejendom, flerfamiliehus eller to-familiehus (Anvendelseskode: 140)

Etage: 5. Side/Dør: mf	0 / 0 / 0	0	85 / 0 / 0	0	4 / 0	1 / 1	JA (E*)
------------------------	-----------	---	------------	---	-------	-------	---------

Bolig i etageejendom, flerfamiliehus eller to-familiehus (Anvendelseskode: 140)

Etage: 5. Side/Dør: th	0 / 0 / 0	0	74 / 0 / 0	0	3 / 0	1 / 1	JA (E*)
------------------------	-----------	---	------------	---	-------	-------	---------

Bolig i etageejendom, flerfamiliehus eller to-familiehus (Anvendelseskode: 140)

Etage: 6. Side/Dør: tv	0 / 0 / 0	0	78 / 0 / 0	0	3 / 0	1 / 1	JA (E*)
------------------------	-----------	---	------------	---	-------	-------	---------

Bolig i etageejendom, flerfamiliehus eller to-familiehus (Anvendelseskode: 140)

Etage: 6. Side/Dør: mf	0 / 0 / 0	0	85 / 0 / 0	0	4 / 0	1 / 1	JA (E*)
------------------------	-----------	---	------------	---	-------	-------	---------

Bolig i etageejendom, flerfamiliehus eller to-familiehus (Anvendelseskode: 140)

Etage: 6. Side/Dør: th	0 / 0 / 0	0	74 / 0 / 0	0	3 / 0	1 / 1	JA (E*)
------------------------	-----------	---	------------	---	-------	-------	---------

Bolig i etageejendom, flerfamiliehus eller to-familiehus (Anvendelseskode: 140)

Etage: 7. Side/Dør: tv	0 / 0 / 0	0	78 / 0 / 0	0	3 / 0	1 / 1	JA (E*)
------------------------	-----------	---	------------	---	-------	-------	---------

Bolig i etageejendom, flerfamiliehus eller to-familiehus (Anvendelseskode: 140)

Etage: 7. Side/Dør: mf	0 / 0 / 0	0	85 / 0 / 0	0	4 / 0	1 / 1	JA (E*)
------------------------	-----------	---	------------	---	-------	-------	---------

Bolig i etageejendom, flerfamiliehus eller to-familiehus (Anvendelseskode: 140)

Etage: 7. Side/Dør: th	0 / 0 / 0	0	74 / 0 / 0	0	3 / 0	1 / 1	JA (E*)
------------------------	-----------	---	------------	---	-------	-------	---------

Bolig i etageejendom, flerfamiliehus eller to-familiehus (Anvendelseskode: 140)

Etage: 8. Side/Dør: tv	0 / 0 / 0	0	78 / 0 / 0	0	3 / 0	1 / 1	JA (E*)
------------------------	-----------	---	------------	---	-------	-------	---------

Bolig i etageejendom, flerfamiliehus eller to-familiehus (Anvendelseskode: 140)

Etage: 8. Side/Dør: mf	0 / 0 / 0	0	85 / 0 / 0	0	4 / 0	1 / 1	JA (E*)
------------------------	-----------	---	------------	---	-------	-------	---------

Bolig i etageejendom, flerfamiliehus eller to-familiehus (Anvendelseskode: 140)

Etage: 8. Side/Dør: th	0 / 0 / 0	0	74 / 0 / 0	0	3 / 0	1 / 1	JA (E*)
------------------------	-----------	---	------------	---	-------	-------	---------

Bolig i etageejendom, flerfamiliehus eller to-familiehus (Anvendelseskode: 140)

Etage: 9. Side/Dør: tv	0 / 0 / 0	0	78 / 0 / 0	0	3 / 0	1 / 1	JA (E*)
------------------------	-----------	---	------------	---	-------	-------	---------

Bolig i etageejendom, flerfamiliehus eller to-familiehus (Anvendelseskode: 140)

Etage: 9. Side/Dør: mf	0 / 0 / 0	0	85 / 0 / 0	0	4 / 0	1 / 1	JA (E*)
------------------------	-----------	---	------------	---	-------	-------	---------

Bolig i etageejendom, flerfamiliehus eller to-familiehus (Anvendelseskode: 140)

Etage: 9. Side/Dør: th	0 / 0 / 0	0	74 / 0 / 0	0	3 / 0	1 / 1	JA (E*)
------------------------	-----------	---	------------	---	-------	-------	---------

Bolig i etageejendom, flerfamiliehus eller to-familiehus (Anvendelseskode: 140)

Etage: 10. Side/Dør: tv	0 / 0 / 0	0	78 / 0 / 0	0	3 / 0	1 / 1	JA (E*)
-------------------------	-----------	---	------------	---	-------	-------	---------

Bolig i etageejendom, flerfamiliehus eller to-familiehus (Anvendelseskode: 140)

Etage: 10. Side/Dør: mf	0 / 0 / 0	0	85 / 0 / 0	0	4 / 0	1 / 1	JA (E*)
-------------------------	-----------	---	------------	---	-------	-------	---------

Bolig i etageejendom, flerfamiliehus eller to-familiehus (Anvendelseskode: 140)

Etage: 10. Side/Dør: th	0 / 0 / 0	0	74 / 0 / 0	0	3 / 0	1 / 1	JA (E*)
-------------------------	-----------	---	------------	---	-------	-------	---------

Bolig i etageejendom, flerfamiliehus eller to-familiehus (Anvendelseskode: 140)

Etage: 11. Side/Dør: tv	0 / 0 / 0	0	78 / 0 / 0	0	3 / 0	1 / 1	JA (E*)
-------------------------	-----------	---	------------	---	-------	-------	---------

Bolig i etageejendom, flerfamiliehus eller to-familiehus (Anvendelseskode: 140)

Etage: 11. Side/Dør: mf	0 / 0 / 0	0	85 / 0 / 0	0	4 / 0	1 / 1	JA (E*)
-------------------------	-----------	---	------------	---	-------	-------	---------

Bolig i etageejendom, flerfamiliehus eller to-familiehus (Anvendelseskode: 140)

Etage: 11. Side/Dør: th	0 / 0 / 0	0	74 / 0 / 0	0	3 / 0	1 / 1	JA (E*)
-------------------------	-----------	---	------------	---	-------	-------	---------

Bolig i etageejendom, flerfamiliehus eller to-familiehus (Anvendelseskode: 140)

Etage: 12. Side/Dør: tv 0 / 0 / 0 0 78 / 0 / 0 0 3 / 0 1 / 1 JA (E*)

Bolig i etageejendom, flerfamiliehus eller to-familiehus (Anvendelseskode: 140)

Etage: 12. Side/Dør: mf 0 / 0 / 0 0 85 / 0 / 0 0 4 / 0 1 / 1 JA (E*)

Bolig i etageejendom, flerfamiliehus eller to-familiehus (Anvendelseskode: 140)

Etage: 12. Side/Dør: th 0 / 0 / 0 0 74 / 0 / 0 0 3 / 0 1 / 1 JA (E*)

Bolig i etageejendom, flerfamiliehus eller to-familiehus (Anvendelseskode: 140)

Etage: 13. Side/Dør: tv 0 / 0 / 0 0 78 / 0 / 0 0 3 / 0 1 / 1 JA (E*)

Bolig i etageejendom, flerfamiliehus eller to-familiehus (Anvendelseskode: 140)

Etage: 13. Side/Dør: mf 0 / 0 / 0 0 85 / 0 / 0 0 4 / 0 1 / 1 JA (E*)

Bolig i etageejendom, flerfamiliehus eller to-familiehus (Anvendelseskode: 140)

Etage: 13. Side/Dør: th 0 / 0 / 0 0 74 / 0 / 0 0 3 / 0 1 / 1 JA (E*)

Bolig i etageejendom, flerfamiliehus eller to-familiehus (Anvendelseskode: 140)

Etage: 14. Side/Dør: tv 0 / 0 / 0 0 78 / 0 / 0 0 3 / 0 1 / 1 JA (E*)

Bolig i etageejendom, flerfamiliehus eller to-familiehus (Anvendelseskode: 140)

Etage: 14. Side/Dør: mf 0 / 0 / 0 0 85 / 0 / 0 0 4 / 0 1 / 1 JA (E*)

Bolig i etageejendom, flerfamiliehus eller to-familiehus (Anvendelseskode: 140)

Etage: 14. Side/Dør: th 0 / 0 / 0 0 74 / 0 / 0 0 3 / 0 1 / 1 JA (E*)

Bolig i etageejendom, flerfamiliehus eller to-familiehus (Anvendelseskode: 140)

Etage: 15. 0 / 0 / 0 0 182 / 0 / 0 0 7 / 0 1 / 1 JA (E*)

Bolig i etageejendom, flerfamiliehus eller to-familiehus (Anvendelseskode: 140)

*A: Vandskyllende toilet uden for enheden

*B: Intet vandskyllende toilet

*C: Adgang til badeværelse

*D: Hverken badeværelse eller adgang til badeværelse

*E: Eget køkken med afløb

*F: Adgang til fælles køkken

*G: Fast kogeinstallation i værelse eller på gang

*H: Ingen fast kogeinstallation

Bygningsnr.: 4

Adresse: Magnoliavej 74 (vejkode: 532), 2000 Frederiksberg

Etagebolig-bygning, flerfamiliehus eller to-familiehus (Bygningens anvendelse 140)

Matrikelnr.: 45dg

Landsejerlavnavn: FREDERIKSBERG

Beliggenhed (kvalitet): Sikker

Opførelsesår: 1951

Antal etager u. kælder & tagetage: 15

Antal helårsboliger med køkken: 86

Antal helårsboliger uden køkken: 0

Afvigende etager: Bygningen har afvigende etager

Materialer

Ydervæggens materiale: Betonelementer

Tagdækningsmateriale: Andet materiale

Kilde til bygningens materialer: Oplyst af teknisk forvaltning

Areal i grundplan	m2	Samlet andet areal	m2	Bygningens arealanvendelse	m2
Bebygget areal	499	Samlet andet areal	0	Samlet boligareal	6984
Overdækket areal	0	Heraf affaldsrum i terræn	0	Heraf areal af lovlig beboelse i kælder	0

Areal i hele bygningen	m2	Heraf indbygget garage	0	Samlet erhvervsareal	0
Samlet bygningsareal (excl. kælder & tagetage)	6986	Heraf indbygget carport	0	Heraf erhverv i kælder	0
		Heraf indbygget udhus	0	Antal etager u. kælder & tagetage	15
Samlet kælderareal	499	Heraf lukkede overdækninger	0		
Heraf udnyttet kælder	0	Heraf indbygget udestue el. lign.	0		
Heraf dyb kælder	499	Heraf udvendig efter isolering	0		
Samlet tagetageareal	380	Heraf øvrige arealer	0		
Heraf udnyttet tagetage	377	Heraf indbygget garage i kælder	0		

Kilde til bygningsarealer: Oplyst af teknisk forvaltning

Energioplysninger

Varmeinstallation: Fjernvarme/blokvarme

Oplysninger om bolig-/erhvervsenheder

Adresse Etage/side	Heraf fællesareal adgangsareal / fælles boligareal / åben altan, tagterrasse	Tinglyst areal	Areal Bolig / Erhverv / Andet	Lukket overdækning, udestue /	Antal værelser Bolig / Erhverv	Toilet / Bad	Køkken
--------------------	--	-------------------	-------------------------------------	-------------------------------------	--------------------------------------	--------------	--------

Magnoliavej 74 (vejkode: 532), 2000 Frederiksberg

Der er elevator i opgangen

Etage: 1. Side/Dør: tv	0 / 0 / 0	0	78 / 0 / 0	0	3 / 0	1 / 1	JA (E*)
Bolig i etageejendom, flerfamiliehus eller to-familiehus (Anvendelseskode: 140)							
Etage: 1. Side/Dør: mf	0 / 0 / 0	0	75 / 0 / 0	0	4 / 0	1 / 1	JA (E*)
Bolig i etageejendom, flerfamiliehus eller to-familiehus (Anvendelseskode: 140)							
Etage: 1. Side/Dør: th	0 / 0 / 0	0	85 / 0 / 0	0	4 / 0	1 / 1	JA (E*)
Bolig i etageejendom, flerfamiliehus eller to-familiehus (Anvendelseskode: 140)							
Etage: 2. Side/Dør: tv	0 / 0 / 0	0	78 / 0 / 0	0	3 / 0	1 / 1	JA (E*)
Bolig i etageejendom, flerfamiliehus eller to-familiehus (Anvendelseskode: 140)							
Etage: 2. Side/Dør: mf	0 / 0 / 0	0	75 / 0 / 0	0	4 / 0	1 / 1	JA (E*)
Bolig i etageejendom, flerfamiliehus eller to-familiehus (Anvendelseskode: 140)							
Etage: 2. Side/Dør: th	0 / 0 / 0	0	85 / 0 / 0	0	3 / 0	1 / 1	JA (E*)
Bolig i etageejendom, flerfamiliehus eller to-familiehus (Anvendelseskode: 140)							
Etage: 3. Side/Dør: tv	0 / 0 / 0	0	78 / 0 / 0	0	3 / 0	1 / 1	JA (E*)
Bolig i etageejendom, flerfamiliehus eller to-familiehus (Anvendelseskode: 140)							
Etage: 3. Side/Dør: mf	0 / 0 / 0	0	75 / 0 / 0	0	4 / 0	1 / 1	JA (E*)
Bolig i etageejendom, flerfamiliehus eller to-familiehus (Anvendelseskode: 140)							
Etage: 3. Side/Dør: th	0 / 0 / 0	0	85 / 0 / 0	0	4 / 0	1 / 1	JA (E*)
Bolig i etageejendom, flerfamiliehus eller to-familiehus (Anvendelseskode: 140)							
Etage: 4. Side/Dør: tv	0 / 0 / 0	0	78 / 0 / 0	0	3 / 0	1 / 1	JA (E*)
Bolig i etageejendom, flerfamiliehus eller to-familiehus (Anvendelseskode: 140)							
Etage: 4. Side/Dør: mf	0 / 0 / 0	0	74 / 0 / 0	0	3 / 0	1 / 1	JA (E*)
Bolig i etageejendom, flerfamiliehus eller to-familiehus (Anvendelseskode: 140)							
Etage: 4. Side/Dør: th	0 / 0 / 0	0	85 / 0 / 0	0	4 / 0	1 / 1	JA (E*)

Bolig i etageejendom, flerfamiliehus eller to-familiehus (Anvendelseskode: 140)

Etage: 5. Side/Dør: tv	0 / 0 / 0	0	78 / 0 / 0	0	3 / 0	1 / 1	JA (E*)
------------------------	-----------	---	------------	---	-------	-------	---------

Bolig i etageejendom, flerfamiliehus eller to-familiehus (Anvendelseskode: 140)

Etage: 5. Side/Dør: mf	0 / 0 / 0	0	75 / 0 / 0	0	4 / 0	1 / 1	JA (E*)
------------------------	-----------	---	------------	---	-------	-------	---------

Bolig i etageejendom, flerfamiliehus eller to-familiehus (Anvendelseskode: 140)

Etage: 5. Side/Dør: th	0 / 0 / 0	0	85 / 0 / 0	0	4 / 0	1 / 1	JA (E*)
------------------------	-----------	---	------------	---	-------	-------	---------

Bolig i etageejendom, flerfamiliehus eller to-familiehus (Anvendelseskode: 140)

Etage: 6. Side/Dør: tv	0 / 0 / 0	0	78 / 0 / 0	0	3 / 0	1 / 1	JA (E*)
------------------------	-----------	---	------------	---	-------	-------	---------

Bolig i etageejendom, flerfamiliehus eller to-familiehus (Anvendelseskode: 140)

Etage: 6. Side/Dør: mf	0 / 0 / 0	0	75 / 0 / 0	0	4 / 0	1 / 1	JA (E*)
------------------------	-----------	---	------------	---	-------	-------	---------

Bolig i etageejendom, flerfamiliehus eller to-familiehus (Anvendelseskode: 140)

Etage: 6. Side/Dør: th	0 / 0 / 0	0	85 / 0 / 0	0	4 / 0	1 / 1	JA (E*)
------------------------	-----------	---	------------	---	-------	-------	---------

Bolig i etageejendom, flerfamiliehus eller to-familiehus (Anvendelseskode: 140)

Etage: 7. Side/Dør: tv	0 / 0 / 0	0	78 / 0 / 0	0	3 / 0	1 / 1	JA (E*)
------------------------	-----------	---	------------	---	-------	-------	---------

Bolig i etageejendom, flerfamiliehus eller to-familiehus (Anvendelseskode: 140)

Etage: 7. Side/Dør: mf	0 / 0 / 0	0	75 / 0 / 0	0	4 / 0	1 / 1	JA (E*)
------------------------	-----------	---	------------	---	-------	-------	---------

Bolig i etageejendom, flerfamiliehus eller to-familiehus (Anvendelseskode: 140)

Etage: 7. Side/Dør: th	0 / 0 / 0	0	85 / 0 / 0	0	4 / 0	1 / 1	JA (E*)
------------------------	-----------	---	------------	---	-------	-------	---------

Bolig i etageejendom, flerfamiliehus eller to-familiehus (Anvendelseskode: 140)

Etage: 8. Side/Dør: tv	0 / 0 / 0	0	78 / 0 / 0	0	3 / 0	1 / 1	JA (E*)
------------------------	-----------	---	------------	---	-------	-------	---------

Bolig i etageejendom, flerfamiliehus eller to-familiehus (Anvendelseskode: 140)

Etage: 8. Side/Dør: mf	0 / 0 / 0	0	75 / 0 / 0	0	4 / 0	1 / 1	JA (E*)
------------------------	-----------	---	------------	---	-------	-------	---------

Bolig i etageejendom, flerfamiliehus eller to-familiehus (Anvendelseskode: 140)

Etage: 8. Side/Dør: th	0 / 0 / 0	0	85 / 0 / 0	0	4 / 0	1 / 1	JA (E*)
------------------------	-----------	---	------------	---	-------	-------	---------

Bolig i etageejendom, flerfamiliehus eller to-familiehus (Anvendelseskode: 140)

Etage: 9. Side/Dør: tv	0 / 0 / 0	0	78 / 0 / 0	0	3 / 0	1 / 1	JA (E*)
------------------------	-----------	---	------------	---	-------	-------	---------

Bolig i etageejendom, flerfamiliehus eller to-familiehus (Anvendelseskode: 140)

Etage: 9. Side/Dør: mf	0 / 0 / 0	0	75 / 0 / 0	0	4 / 0	1 / 1	JA (E*)
------------------------	-----------	---	------------	---	-------	-------	---------

Bolig i etageejendom, flerfamiliehus eller to-familiehus (Anvendelseskode: 140)

Etage: 9. Side/Dør: th	0 / 0 / 0	0	85 / 0 / 0	0	4 / 0	1 / 1	JA (E*)
------------------------	-----------	---	------------	---	-------	-------	---------

Bolig i etageejendom, flerfamiliehus eller to-familiehus (Anvendelseskode: 140)

Etage: 10. Side/Dør: tv	0 / 0 / 0	0	78 / 0 / 0	0	3 / 0	1 / 1	JA (E*)
-------------------------	-----------	---	------------	---	-------	-------	---------

Bolig i etageejendom, flerfamiliehus eller to-familiehus (Anvendelseskode: 140)

Etage: 10. Side/Dør: mf	0 / 0 / 0	0	75 / 0 / 0	0	4 / 0	1 / 1	JA (E*)
-------------------------	-----------	---	------------	---	-------	-------	---------

Bolig i etageejendom, flerfamiliehus eller to-familiehus (Anvendelseskode: 140)

Etage: 10. Side/Dør: th	0 / 0 / 0	0	85 / 0 / 0	0	4 / 0	1 / 1	JA (E*)
-------------------------	-----------	---	------------	---	-------	-------	---------

Bolig i etageejendom, flerfamiliehus eller to-familiehus (Anvendelseskode: 140)

Etage: 11. Side/Dør: tv	0 / 0 / 0	0	78 / 0 / 0	0	3 / 0	1 / 1	JA (E*)
-------------------------	-----------	---	------------	---	-------	-------	---------

Bolig i etageejendom, flerfamiliehus eller to-familiehus (Anvendelseskode: 140)

Etage: 11. Side/Dør: mf	0 / 0 / 0	0	75 / 0 / 0	0	4 / 0	1 / 1	JA (E*)
-------------------------	-----------	---	------------	---	-------	-------	---------

Bolig i etageejendom, flerfamiliehus eller to-familiehus (Anvendelseskode: 140)

Etage: 11. Side/Dør: th	0 / 0 / 0	0	85 / 0 / 0	0	4 / 0	1 / 1	JA (E*)
-------------------------	-----------	---	------------	---	-------	-------	---------

Bolig i etageejendom, flerfamiliehus eller to-familiehus (Anvendelseskode: 140)

Etage: 12. Side/Dør: tv	0 / 0 / 0	0	78 / 0 / 0	0	3 / 0	1 / 1	JA (E*)
-------------------------	-----------	---	------------	---	-------	-------	---------

Bolig i etageejendom, flerfamiliehus eller to-familiehus (Anvendelseskode: 140)

Etage: 12. Side/Dør: mf	0 / 0 / 0	0	75 / 0 / 0	0	4 / 0	1 / 1	JA (E*)
-------------------------	-----------	---	------------	---	-------	-------	---------

Bolig i etageejendom, flerfamiliehus eller to-familiehus (Anvendelseskode: 140)

Etage: 12. Side/Dør: th	0 / 0 / 0	0	85 / 0 / 0	0	4 / 0	1 / 1	JA (E*)
-------------------------	-----------	---	------------	---	-------	-------	---------

Bolig i etageejendom, flerfamiliehus eller to-familiehus (Anvendelseskode: 140)

Etage: 13. Side/Dør: tv	0 / 0 / 0	0	78 / 0 / 0	0	3 / 0	1 / 1	JA (E*)
-------------------------	-----------	---	------------	---	-------	-------	---------

Bolig i etageejendom, flerfamiliehus eller to-familiehus (Anvendelseskode: 140)

Etage: 13. Side/Dør: mf	0 / 0 / 0	0	75 / 0 / 0	0	4 / 0	1 / 1	JA (E*)
-------------------------	-----------	---	------------	---	-------	-------	---------

Bolig i etageejendom, flerfamiliehus eller to-familiehus (Anvendelseskode: 140)

Etage: 13. Side/Dør: th	0 / 0 / 0	0	85 / 0 / 0	0	4 / 0	1 / 1	JA (E*)
-------------------------	-----------	---	------------	---	-------	-------	---------

Bolig i etageejendom, flerfamiliehus eller to-familiehus (Anvendelseskode: 140)

Etage: 14. Side/Dør: tv	0 / 0 / 0	0	78 / 0 / 0	0	3 / 0	1 / 1	JA (E*)
-------------------------	-----------	---	------------	---	-------	-------	---------

Bolig i etageejendom, flerfamiliehus eller to-familiehus (Anvendelseskode: 140)

Etage: 14. Side/Dør: mf	0 / 0 / 0	0	75 / 0 / 0	0	4 / 0	1 / 1	JA (E*)
-------------------------	-----------	---	------------	---	-------	-------	---------

Bolig i etageejendom, flerfamiliehus eller to-familiehus (Anvendelseskode: 140)

Etage: 14. Side/Dør: th	0 / 0 / 0	0	85 / 0 / 0	0	4 / 0	1 / 1	JA (E*)
-------------------------	-----------	---	------------	---	-------	-------	---------

Bolig i etageejendom, flerfamiliehus eller to-familiehus (Anvendelseskode: 140)

Etage: 15.	0 / 0 / 0	0	195 / 0 / 0	0	8 / 0	1 / 1	JA (E*)
------------	-----------	---	-------------	---	-------	-------	---------

Bolig i etageejendom, flerfamiliehus eller to-familiehus (Anvendelseskode: 140)

Magnoliavej 76 (vejkode: 532), 2000 Frederiksberg

Der er elevator i opgangen

Etage: 1. Side/Dør: tv	0 / 0 / 0	0	78 / 0 / 0	0	3 / 0	1 / 1	JA (E*)
------------------------	-----------	---	------------	---	-------	-------	---------

Bolig i etageejendom, flerfamiliehus eller to-familiehus (Anvendelseskode: 140)

Etage: 1. Side/Dør: mf	0 / 0 / 0	0	85 / 0 / 0	0	4 / 0	1 / 1	JA (E*)
------------------------	-----------	---	------------	---	-------	-------	---------

Bolig i etageejendom, flerfamiliehus eller to-familiehus (Anvendelseskode: 140)

Etage: 1. Side/Dør: th	0 / 0 / 0	0	71 / 0 / 0	0	3 / 0	1 / 1	JA (E*)
------------------------	-----------	---	------------	---	-------	-------	---------

Bolig i etageejendom, flerfamiliehus eller to-familiehus (Anvendelseskode: 140)

Etage: 2. Side/Dør: tv	0 / 0 / 0	0	78 / 0 / 0	0	3 / 0	1 / 1	JA (E*)
------------------------	-----------	---	------------	---	-------	-------	---------

Bolig i etageejendom, flerfamiliehus eller to-familiehus (Anvendelseskode: 140)

Etage: 2. Side/Dør: mf	0 / 0 / 0	0	85 / 0 / 0	0	4 / 0	1 / 1	JA (E*)
------------------------	-----------	---	------------	---	-------	-------	---------

Bolig i etageejendom, flerfamiliehus eller to-familiehus (Anvendelseskode: 140)

Etage: 2. Side/Dør: th	0 / 0 / 0	0	71 / 0 / 0	0	3 / 0	1 / 1	JA (E*)
------------------------	-----------	---	------------	---	-------	-------	---------

Bolig i etageejendom, flerfamiliehus eller to-familiehus (Anvendelseskode: 140)

Etage: 3. Side/Dør: tv	0 / 0 / 0	0	78 / 0 / 0	0	3 / 0	1 / 1	JA (E*)
------------------------	-----------	---	------------	---	-------	-------	---------

Bolig i etageejendom, flerfamiliehus eller to-familiehus (Anvendelseskode: 140)

Etage: 3. Side/Dør: mf	0 / 0 / 0	0	85 / 0 / 0	0	4 / 0	1 / 1	JA (E*)
------------------------	-----------	---	------------	---	-------	-------	---------

Bolig i etageejendom, flerfamiliehus eller to-familiehus (Anvendelseskode: 140)

Etage: 3. Side/Dør: th	0 / 0 / 0	0	71 / 0 / 0	0	3 / 0	1 / 1	JA (E*)
------------------------	-----------	---	------------	---	-------	-------	---------

Bolig i etageejendom, flerfamiliehus eller to-familiehus (Anvendelseskode: 140)

Etage: 4. Side/Dør: tv	0 / 0 / 0	0	78 / 0 / 0	0	3 / 0	1 / 1	JA (E*)
------------------------	-----------	---	------------	---	-------	-------	---------

Bolig i etageejendom, flerfamiliehus eller to-familiehus (Anvendelseskode: 140)

Etage: 4. Side/Dør: mf	0 / 0 / 0	0	85 / 0 / 0	0	4 / 0	1 / 1	JA (E*)
------------------------	-----------	---	------------	---	-------	-------	---------

Bolig i etageejendom, flerfamiliehus eller to-familiehus (Anvendelseskode: 140)

Etage: 4. Side/Dør: th	0 / 0 / 0	0	71 / 0 / 0	0	3 / 0	1 / 1	JA (E*)
------------------------	-----------	---	------------	---	-------	-------	---------

Bolig i etageejendom, flerfamiliehus eller to-familiehus (Anvendelseskode: 140)

Etage: 5. Side/Dør: tv	0 / 0 / 0	0	78 / 0 / 0	0	3 / 0	1 / 1	JA (E*)
------------------------	-----------	---	------------	---	-------	-------	---------

Bolig i etageejendom, flerfamiliehus eller to-familiehus (Anvendelseskode: 140)

Etage: 5. Side/Dør: mf	0 / 0 / 0	0	85 / 0 / 0	0	4 / 0	1 / 1	JA (E*)
------------------------	-----------	---	------------	---	-------	-------	---------

Bolig i etageejendom, flerfamiliehus eller to-familiehus (Anvendelseskode: 140)

Etage: 5. Side/Dør: th	0 / 0 / 0	0	71 / 0 / 0	0	3 / 0	1 / 1	JA (E*)
------------------------	-----------	---	------------	---	-------	-------	---------

Bolig i etageejendom, flerfamiliehus eller to-familiehus (Anvendelseskode: 140)

Etage: 6. Side/Dør: tv	0 / 0 / 0	0	78 / 0 / 0	0	3 / 0	1 / 1	JA (E*)
------------------------	-----------	---	------------	---	-------	-------	---------

Bolig i etageejendom, flerfamiliehus eller to-familiehus (Anvendelseskode: 140)

Etage: 6. Side/Dør: mf	0 / 0 / 0	0	85 / 0 / 0	0	4 / 0	1 / 1	JA (E*)
------------------------	-----------	---	------------	---	-------	-------	---------

Bolig i etageejendom, flerfamiliehus eller to-familiehus (Anvendelseskode: 140)

Etage: 6. Side/Dør: th	0 / 0 / 0	0	71 / 0 / 0	0	3 / 0	1 / 1	JA (E*)
------------------------	-----------	---	------------	---	-------	-------	---------

Bolig i etageejendom, flerfamiliehus eller to-familiehus (Anvendelseskode: 140)

Etage: 7. Side/Dør: tv	0 / 0 / 0	0	78 / 0 / 0	0	3 / 0	1 / 1	JA (E*)
------------------------	-----------	---	------------	---	-------	-------	---------

Bolig i etageejendom, flerfamiliehus eller to-familiehus (Anvendelseskode: 140)

Etage: 7. Side/Dør: mf	0 / 0 / 0	0	85 / 0 / 0	0	4 / 0	1 / 1	JA (E*)
------------------------	-----------	---	------------	---	-------	-------	---------

Bolig i etageejendom, flerfamiliehus eller to-familiehus (Anvendelseskode: 140)

Etage: 7. Side/Dør: th	0 / 0 / 0	0	71 / 0 / 0	0	3 / 0	1 / 1	JA (E*)
------------------------	-----------	---	------------	---	-------	-------	---------

Bolig i etageejendom, flerfamiliehus eller to-familiehus (Anvendelseskode: 140)

Etage: 8. Side/Dør: tv	0 / 0 / 0	0	78 / 0 / 0	0	3 / 0	1 / 1	JA (E*)
------------------------	-----------	---	------------	---	-------	-------	---------

Bolig i etageejendom, flerfamiliehus eller to-familiehus (Anvendelseskode: 140)

Etage: 8. Side/Dør: mf	0 / 0 / 0	0	85 / 0 / 0	0	4 / 0	1 / 1	JA (E*)
------------------------	-----------	---	------------	---	-------	-------	---------

Bolig i etageejendom, flerfamiliehus eller to-familiehus (Anvendelseskode: 140)

Etage: 8. Side/Dør: th	0 / 0 / 0	0	71 / 0 / 0	0	3 / 0	1 / 1	JA (E*)
------------------------	-----------	---	------------	---	-------	-------	---------

Bolig i etageejendom, flerfamiliehus eller to-familiehus (Anvendelseskode: 140)

Etage: 9. Side/Dør: tv	0 / 0 / 0	0	78 / 0 / 0	0	3 / 0	1 / 1	JA (E*)
------------------------	-----------	---	------------	---	-------	-------	---------

Bolig i etageejendom, flerfamiliehus eller to-familiehus (Anvendelseskode: 140)

Etage: 9. Side/Dør: mf	0 / 0 / 0	0	85 / 0 / 0	0	4 / 0	1 / 1	JA (E*)
------------------------	-----------	---	------------	---	-------	-------	---------

Bolig i etageejendom, flerfamiliehus eller to-familiehus (Anvendelseskode: 140)

Etage: 9. Side/Dør: th	0 / 0 / 0	0	71 / 0 / 0	0	3 / 0	1 / 1	JA (E*)
------------------------	-----------	---	------------	---	-------	-------	---------

Bolig i etageejendom, flerfamiliehus eller to-familiehus (Anvendelseskode: 140)

Etage: 10. Side/Dør: tv	0 / 0 / 0	0	78 / 0 / 0	0	3 / 0	1 / 1	JA (E*)
-------------------------	-----------	---	------------	---	-------	-------	---------

Bolig i etageejendom, flerfamiliehus eller to-familiehus (Anvendelseskode: 140)

Etage: 10. Side/Dør: mf	0 / 0 / 0	0	85 / 0 / 0	0	4 / 0	1 / 1	JA (E*)
-------------------------	-----------	---	------------	---	-------	-------	---------

Bolig i etageejendom, flerfamiliehus eller to-familiehus (Anvendelseskode: 140)

Etage: 10. Side/Dør: th	0 / 0 / 0	0	71 / 0 / 0	0	3 / 0	1 / 1	JA (E*)
-------------------------	-----------	---	------------	---	-------	-------	---------

Bolig i etageejendom, flerfamiliehus eller to-familiehus (Anvendelseskode: 140)

Etage: 11. Side/Dør: tv	0 / 0 / 0	0	78 / 0 / 0	0	3 / 0	1 / 1	JA (E*)
-------------------------	-----------	---	------------	---	-------	-------	---------

Bolig i etageejendom, flerfamiliehus eller to-familiehus (Anvendelseskode: 140)

Etage: 11. Side/Dør: mf	0 / 0 / 0	0	85 / 0 / 0	0	4 / 0	1 / 1	JA (E*)
-------------------------	-----------	---	------------	---	-------	-------	---------

Bolig i etageejendom, flerfamiliehus eller to-familiehus (Anvendelseskode: 140)

Etage: 11. Side/Dør: th	0 / 0 / 0	0	71 / 0 / 0	0	3 / 0	1 / 1	JA (E*)
-------------------------	-----------	---	------------	---	-------	-------	---------

Bolig i etageejendom, flerfamiliehus eller to-familiehus (Anvendelseskode: 140)

Etage: 12. Side/Dør: tv	0 / 0 / 0	0	78 / 0 / 0	0	3 / 0	1 / 1	JA (E*)
-------------------------	-----------	---	------------	---	-------	-------	---------

Bolig i etageejendom, flerfamiliehus eller to-familiehus (Anvendelseskode: 140)

Etage: 12. Side/Dør: mf	0 / 0 / 0	0	85 / 0 / 0	0	4 / 0	1 / 1	JA (E*)
-------------------------	-----------	---	------------	---	-------	-------	---------

Bolig i etageejendom, flerfamiliehus eller to-familiehus (Anvendelseskode: 140)

Etage: 12. Side/Dør: th	0 / 0 / 0	0	71 / 0 / 0	0	3 / 0	1 / 1	JA (E*)
-------------------------	-----------	---	------------	---	-------	-------	---------

Bolig i etageejendom, flerfamiliehus eller to-familiehus (Anvendelseskode: 140)

Etage: 13. Side/Dør: tv	0 / 0 / 0	0	78 / 0 / 0	0	3 / 0	1 / 1	JA (E*)
-------------------------	-----------	---	------------	---	-------	-------	---------

Bolig i etageejendom, flerfamiliehus eller to-familiehus (Anvendelseskode: 140)

Etage: 13. Side/Dør: mf	0 / 0 / 0	0	85 / 0 / 0	0	4 / 0	1 / 1	JA (E*)
-------------------------	-----------	---	------------	---	-------	-------	---------

Bolig i etageejendom, flerfamiliehus eller to-familiehus (Anvendelseskode: 140)

Etage: 13. Side/Dør: th	0 / 0 / 0	0	71 / 0 / 0	0	3 / 0	1 / 1	JA (E*)
-------------------------	-----------	---	------------	---	-------	-------	---------

Bolig i etageejendom, flerfamiliehus eller to-familiehus (Anvendelseskode: 140)

Etage: 14. Side/Dør: tv 0 / 0 / 0 0 78 / 0 / 0 0 3 / 0 1 / 1 JA (E*)

Bolig i etageejendom, flerfamiliehus eller to-familiehus (Anvendelseskode: 140)

Etage: 14. Side/Dør: mf 0 / 0 / 0 0 85 / 0 / 0 0 4 / 0 1 / 1 JA (E*)

Bolig i etageejendom, flerfamiliehus eller to-familiehus (Anvendelseskode: 140)

Etage: 14. Side/Dør: th 0 / 0 / 0 0 71 / 0 / 0 0 3 / 0 1 / 1 JA (E*)

Bolig i etageejendom, flerfamiliehus eller to-familiehus (Anvendelseskode: 140)

Etage: 15. 0 / 0 / 0 0 182 / 0 / 0 0 7 / 0 1 / 1 JA (E*)

Bolig i etageejendom, flerfamiliehus eller to-familiehus (Anvendelseskode: 140)

*A: Vandskyllende toilet uden for enheden

*B: Intet vandskyllende toilet

*C: Adgang til badeværelse

*D: Hverken badeværelse eller adgang til badeværelse

*E: Eget køkken med afløb

*F: Adgang til fælles køkken

*G: Fast kogeinstallation i værelse eller på gang

*H: Ingen fast kogeinstallation

Bygningsnr.: 5

Adresse: Magnoliavej 70 (vejkode: 532), 2000 Frederiksberg

Etagebolig-bygning, flerfamiliehus eller to-familiehus (Bygningens anvendelse 140)

Matrikelnr.: 45df

Landsejerlavnavn: FREDERIKSBERG

Beliggenhed (kvalitet): Sikker

Opførelsesår: 1951

Antal etager u. kælder & tagetage: 15

Antal helårsboliger med køkken: 88

Antal helårsboliger uden køkken: 0

Afvigende etager: Bygningen har afvigende etager

Materialer

Ydervæggens materiale: Betonelementer

Tagdækningsmateriale: Andet materiale

Kilde til bygningens materialer: Oplyst af ejer (eller dennes repræsentant)

Areal i grundplan	m2	Samlet andet areal	m2	Bygningens arealanvendelse	m2
Bebygget areal	499	Samlet andet areal	0	Samlet boligareal	7030
Overdækket areal	0	Heraf affaldsrum i terræn	0	Heraf areal af lovlig beboelse i kælder	0
Areal i hele bygningen	m2	Heraf indbygget garage	0	Samlet erhvervsareal	0
Samlet bygningsareal (excl. kælder & tagetage)	6986	Heraf indbygget carport	0	Heraf erhverv i kælder	0
		Heraf indbygget udhus	0	Antal etager u. kælder & tagetage	15
Samlet kælderareal	499	Heraf lukkede overdækninger	0		
Heraf udnyttet kælder	0	Heraf indbygget udestue el. lign.	0		
Heraf dyb kælder	499	Heraf udvendig efter isolering	0		
Samlet tagetageareal	380	Heraf øvrige arealer	0		
Heraf udnyttet tagetage	380	Heraf indbygget garage i kælder	0		

Kilde til bygningsarealer: Oplyst af ejer (eller dennes repræsentant)

Energioplysninger

Varmeinstallation: Fjernvarme/blokvarme

Oplysninger om bolig-/erhvervsenheder

Adresse Etage/side	Heraf fællesareal adgangsareal / fælles boligareal / åben altan, tagterrasse	Tinglyst areal	Areal Bolig / Erhverv / Andet	Lukket overdækning, udestue /	Antal værelser Bolig / Erhverv	Toilet / Bad	Køkken
--------------------	--	-------------------	-------------------------------------	-------------------------------------	--------------------------------------	--------------	--------

Magnoliavej 70 (vejkode: 532), 2000 Frederiksberg

Der er elevator i opgangen

Etage: 1. Side/Dør: tv 0 / 0 / 0 0 78 / 0 / 0 0 3 / 0 1 / 1 JA (E*)

Bolig i etageejendom, flerfamiliehus eller to-familiehus (Anvendelseskode: 140)

Etage: 1. Side/Dør: mf	0 / 0 / 0	0	75 / 0 / 0	0	3 / 0	1 / 1	JA (E*)
------------------------	-----------	---	------------	---	-------	-------	---------

Bolig i etageejendom, flerfamiliehus eller to-familiehus (Anvendelseskode: 140)

Etage: 1. Side/Dør: th	0 / 0 / 0	0	85 / 0 / 0	0	4 / 0	1 / 1	JA (E*)
------------------------	-----------	---	------------	---	-------	-------	---------

Bolig i etageejendom, flerfamiliehus eller to-familiehus (Anvendelseskode: 140)

Etage: 2. Side/Dør: tv	0 / 0 / 0	0	78 / 0 / 0	0	3 / 0	1 / 1	JA (E*)
------------------------	-----------	---	------------	---	-------	-------	---------

Bolig i etageejendom, flerfamiliehus eller to-familiehus (Anvendelseskode: 140)

Etage: 2. Side/Dør: mf	0 / 0 / 0	0	75 / 0 / 0	0	3 / 0	1 / 1	JA (E*)
------------------------	-----------	---	------------	---	-------	-------	---------

Bolig i etageejendom, flerfamiliehus eller to-familiehus (Anvendelseskode: 140)

Etage: 2. Side/Dør: th	0 / 0 / 0	0	85 / 0 / 0	0	4 / 0	1 / 1	JA (E*)
------------------------	-----------	---	------------	---	-------	-------	---------

Bolig i etageejendom, flerfamiliehus eller to-familiehus (Anvendelseskode: 140)

Etage: 3. Side/Dør: tv	0 / 0 / 0	0	78 / 0 / 0	0	3 / 0	1 / 1	JA (E*)
------------------------	-----------	---	------------	---	-------	-------	---------

Bolig i etageejendom, flerfamiliehus eller to-familiehus (Anvendelseskode: 140)

Etage: 3. Side/Dør: mf	0 / 0 / 0	0	75 / 0 / 0	0	3 / 0	1 / 1	JA (E*)
------------------------	-----------	---	------------	---	-------	-------	---------

Bolig i etageejendom, flerfamiliehus eller to-familiehus (Anvendelseskode: 140)

Etage: 3. Side/Dør: th	0 / 0 / 0	0	85 / 0 / 0	0	4 / 0	1 / 1	JA (E*)
------------------------	-----------	---	------------	---	-------	-------	---------

Bolig i etageejendom, flerfamiliehus eller to-familiehus (Anvendelseskode: 140)

Etage: 4. Side/Dør: tv	0 / 0 / 0	0	78 / 0 / 0	0	3 / 0	1 / 1	JA (E*)
------------------------	-----------	---	------------	---	-------	-------	---------

Bolig i etageejendom, flerfamiliehus eller to-familiehus (Anvendelseskode: 140)

Etage: 4. Side/Dør: mf	0 / 0 / 0	0	75 / 0 / 0	0	3 / 0	1 / 1	JA (E*)
------------------------	-----------	---	------------	---	-------	-------	---------

Bolig i etageejendom, flerfamiliehus eller to-familiehus (Anvendelseskode: 140)

Etage: 4. Side/Dør: th	0 / 0 / 0	0	85 / 0 / 0	0	4 / 0	1 / 1	JA (E*)
------------------------	-----------	---	------------	---	-------	-------	---------

Bolig i etageejendom, flerfamiliehus eller to-familiehus (Anvendelseskode: 140)

Etage: 5. Side/Dør: tv	0 / 0 / 0	0	78 / 0 / 0	0	3 / 0	1 / 1	JA (E*)
------------------------	-----------	---	------------	---	-------	-------	---------

Bolig i etageejendom, flerfamiliehus eller to-familiehus (Anvendelseskode: 140)

Etage: 5. Side/Dør: mf	0 / 0 / 0	0	75 / 0 / 0	0	3 / 0	1 / 1	JA (E*)
------------------------	-----------	---	------------	---	-------	-------	---------

Bolig i etageejendom, flerfamiliehus eller to-familiehus (Anvendelseskode: 140)

Etage: 5. Side/Dør: th	0 / 0 / 0	0	85 / 0 / 0	0	4 / 0	1 / 1	JA (E*)
------------------------	-----------	---	------------	---	-------	-------	---------

Bolig i etageejendom, flerfamiliehus eller to-familiehus (Anvendelseskode: 140)

Etage: 6. Side/Dør: tv	0 / 0 / 0	0	78 / 0 / 0	0	3 / 0	1 / 1	JA (E*)
------------------------	-----------	---	------------	---	-------	-------	---------

Bolig i etageejendom, flerfamiliehus eller to-familiehus (Anvendelseskode: 140)

Etage: 6. Side/Dør: mf	0 / 0 / 0	0	75 / 0 / 0	0	3 / 0	1 / 1	JA (E*)
------------------------	-----------	---	------------	---	-------	-------	---------

Bolig i etageejendom, flerfamiliehus eller to-familiehus (Anvendelseskode: 140)

Etage: 6. Side/Dør: th	0 / 0 / 0	0	85 / 0 / 0	0	4 / 0	1 / 1	JA (E*)
------------------------	-----------	---	------------	---	-------	-------	---------

Bolig i etageejendom, flerfamiliehus eller to-familiehus (Anvendelseskode: 140)

Etage: 7. Side/Dør: tv	0 / 0 / 0	0	78 / 0 / 0	0	3 / 0	1 / 1	JA (E*)
------------------------	-----------	---	------------	---	-------	-------	---------

Bolig i etageejendom, flerfamiliehus eller to-familiehus (Anvendelseskode: 140)

Etage: 7. Side/Dør: mf	0 / 0 / 0	0	75 / 0 / 0	0	3 / 0	1 / 1	JA (E*)
------------------------	-----------	---	------------	---	-------	-------	---------

Bolig i etageejendom, flerfamiliehus eller to-familiehus (Anvendelseskode: 140)

Etage: 7. Side/Dør: th	0 / 0 / 0	0	85 / 0 / 0	0	4 / 0	1 / 1	JA (E*)
------------------------	-----------	---	------------	---	-------	-------	---------

Bolig i etageejendom, flerfamiliehus eller to-familiehus (Anvendelseskode: 140)

Etage: 8. Side/Dør: tv	0 / 0 / 0	0	78 / 0 / 0	0	3 / 0	1 / 1	JA (E*)
------------------------	-----------	---	------------	---	-------	-------	---------

Bolig i etageejendom, flerfamiliehus eller to-familiehus (Anvendelseskode: 140)

Etage: 8. Side/Dør: mf	0 / 0 / 0	0	75 / 0 / 0	0	3 / 0	1 / 1	JA (E*)
------------------------	-----------	---	------------	---	-------	-------	---------

Bolig i etageejendom, flerfamiliehus eller to-familiehus (Anvendelseskode: 140)

Etage: 8. Side/Dør: th	0 / 0 / 0	0	85 / 0 / 0	0	4 / 0	1 / 1	JA (E*)
------------------------	-----------	---	------------	---	-------	-------	---------

Bolig i etageejendom, flerfamiliehus eller to-familiehus (Anvendelseskode: 140)

Etage: 9. Side/Dør: tv	0 / 0 / 0	0	78 / 0 / 0	0	3 / 0	1 / 1	JA (E*)
------------------------	-----------	---	------------	---	-------	-------	---------

Bolig i etageejendom, flerfamiliehus eller to-familiehus (Anvendelseskode: 140)

Etage: 9. Side/Dør: mf	0 / 0 / 0	0	75 / 0 / 0	0	3 / 0	1 / 1	JA (E*)
------------------------	-----------	---	------------	---	-------	-------	---------

Bolig i etageejendom, flerfamiliehus eller to-familiehus (Anvendelseskode: 140)

Etage: 9. Side/Dør: th	0 / 0 / 0	0	85 / 0 / 0	0	4 / 0	1 / 1	JA (E*)
------------------------	-----------	---	------------	---	-------	-------	---------

Bolig i etageejendom, flerfamiliehus eller to-familiehus (Anvendelseskode: 140)

Etage: 10. Side/Dør: tv	0 / 0 / 0	0	78 / 0 / 0	0	3 / 0	1 / 1	JA (E*)
-------------------------	-----------	---	------------	---	-------	-------	---------

Bolig i etageejendom, flerfamiliehus eller to-familiehus (Anvendelseskode: 140)

Etage: 10. Side/Dør: mf	0 / 0 / 0	0	75 / 0 / 0	0	3 / 0	1 / 1	JA (E*)
-------------------------	-----------	---	------------	---	-------	-------	---------

Bolig i etageejendom, flerfamiliehus eller to-familiehus (Anvendelseskode: 140)

Etage: 10. Side/Dør: th	0 / 0 / 0	0	85 / 0 / 0	0	4 / 0	1 / 1	JA (E*)
-------------------------	-----------	---	------------	---	-------	-------	---------

Bolig i etageejendom, flerfamiliehus eller to-familiehus (Anvendelseskode: 140)

Etage: 11. Side/Dør: tv	0 / 0 / 0	0	78 / 0 / 0	0	3 / 0	1 / 1	JA (E*)
-------------------------	-----------	---	------------	---	-------	-------	---------

Bolig i etageejendom, flerfamiliehus eller to-familiehus (Anvendelseskode: 140)

Etage: 11. Side/Dør: mf	0 / 0 / 0	0	75 / 0 / 0	0	3 / 0	1 / 1	JA (E*)
-------------------------	-----------	---	------------	---	-------	-------	---------

Bolig i etageejendom, flerfamiliehus eller to-familiehus (Anvendelseskode: 140)

Etage: 11. Side/Dør: th	0 / 0 / 0	0	85 / 0 / 0	0	4 / 0	1 / 1	JA (E*)
-------------------------	-----------	---	------------	---	-------	-------	---------

Bolig i etageejendom, flerfamiliehus eller to-familiehus (Anvendelseskode: 140)

Etage: 12. Side/Dør: tv	0 / 0 / 0	0	78 / 0 / 0	0	3 / 0	1 / 1	JA (E*)
-------------------------	-----------	---	------------	---	-------	-------	---------

Bolig i etageejendom, flerfamiliehus eller to-familiehus (Anvendelseskode: 140)

Etage: 12. Side/Dør: mf	0 / 0 / 0	0	75 / 0 / 0	0	3 / 0	1 / 1	JA (E*)
-------------------------	-----------	---	------------	---	-------	-------	---------

Bolig i etageejendom, flerfamiliehus eller to-familiehus (Anvendelseskode: 140)

Etage: 12. Side/Dør: th	0 / 0 / 0	0	85 / 0 / 0	0	4 / 0	1 / 1	JA (E*)
-------------------------	-----------	---	------------	---	-------	-------	---------

Bolig i etageejendom, flerfamiliehus eller to-familiehus (Anvendelseskode: 140)

Etage: 13. Side/Dør: tv 0 / 0 / 0 0 78 / 0 / 0 0 3 / 0 1 / 1 JA (E*)

Bolig i etageejendom, flerfamiliehus eller to-familiehus (Anvendelseskode: 140)

Etage: 13. Side/Dør: mf 0 / 0 / 0 0 75 / 0 / 0 0 3 / 0 1 / 1 JA (E*)

Bolig i etageejendom, flerfamiliehus eller to-familiehus (Anvendelseskode: 140)

Etage: 13. Side/Dør: th 0 / 0 / 0 0 85 / 0 / 0 0 4 / 0 1 / 1 JA (E*)

Bolig i etageejendom, flerfamiliehus eller to-familiehus (Anvendelseskode: 140)

Etage: 14. Side/Dør: tv 0 / 0 / 0 0 78 / 0 / 0 0 3 / 0 1 / 1 JA (E*)

Bolig i etageejendom, flerfamiliehus eller to-familiehus (Anvendelseskode: 140)

Etage: 14. Side/Dør: mf 0 / 0 / 0 0 75 / 0 / 0 0 3 / 0 1 / 1 JA (E*)

Bolig i etageejendom, flerfamiliehus eller to-familiehus (Anvendelseskode: 140)

Etage: 14. Side/Dør: th 0 / 0 / 0 0 85 / 0 / 0 0 4 / 0 1 / 1 JA (E*)

Bolig i etageejendom, flerfamiliehus eller to-familiehus (Anvendelseskode: 140)

Etage: 15. Side/Dør: tv 0 / 0 / 0 0 80 / 0 / 0 0 2 / 0 1 / 1 JA (E*)

Bolig i etageejendom, flerfamiliehus eller to-familiehus (Anvendelseskode: 140)

Etage: 15. Side/Dør: th 0 / 0 / 0 0 123 / 0 / 0 0 5 / 0 1 / 1 JA (E*)

Bolig i etageejendom, flerfamiliehus eller to-familiehus (Anvendelseskode: 140)

Magnoliavej 72 (vejkode: 532), 2000 Frederiksberg

Der er elevator i opgangen

Etage: 1. Side/Dør: tv 0 / 0 / 0 0 78 / 0 / 0 0 3 / 0 1 / 1 JA (E*)

Bolig i etageejendom, flerfamiliehus eller to-familiehus (Anvendelseskode: 140)

Etage: 1. Side/Dør: mf 0 / 0 / 0 0 85 / 0 / 0 0 4 / 0 1 / 1 JA (E*)

Bolig i etageejendom, flerfamiliehus eller to-familiehus (Anvendelseskode: 140)

Etage: 1. Side/Dør: th 0 / 0 / 0 0 74 / 0 / 0 0 3 / 0 1 / 1 JA (E*)

Bolig i etageejendom, flerfamiliehus eller to-familiehus (Anvendelseskode: 140)

Etage: 2. Side/Dør: tv 0 / 0 / 0 0 78 / 0 / 0 0 3 / 0 1 / 1 JA (E*)

Bolig i etageejendom, flerfamiliehus eller to-familiehus (Anvendelseskode: 140)

Etage: 2. Side/Dør: mf 0 / 0 / 0 0 85 / 0 / 0 0 4 / 0 1 / 1 JA (E*)

Bolig i etageejendom, flerfamiliehus eller to-familiehus (Anvendelseskode: 140)

Etage: 2. Side/Dør: th 0 / 0 / 0 0 74 / 0 / 0 0 3 / 0 1 / 1 JA (E*)

Bolig i etageejendom, flerfamiliehus eller to-familiehus (Anvendelseskode: 140)

Etage: 3. Side/Dør: tv 0 / 0 / 0 0 78 / 0 / 0 0 3 / 0 1 / 1 JA (E*)

Bolig i etageejendom, flerfamiliehus eller to-familiehus (Anvendelseskode: 140)

Etage: 3. Side/Dør: mf 0 / 0 / 0 0 85 / 0 / 0 0 4 / 0 1 / 1 JA (E*)

Bolig i etageejendom, flerfamiliehus eller to-familiehus (Anvendelseskode: 140)

Etage: 3. Side/Dør: th 0 / 0 / 0 0 74 / 0 / 0 0 3 / 0 1 / 1 JA (E*)

Bolig i etageejendom, flerfamiliehus eller to-familiehus (Anvendelseskode: 140)

Etage: 4. Side/Dør: tv	0 / 0 / 0	0	78 / 0 / 0	0	3 / 0	1 / 1	JA (E*)
Bolig i etageejendom, flerfamiliehus eller to-familiehus (Anvendelseskode: 140)							
Etage: 4. Side/Dør: mf	0 / 0 / 0	0	85 / 0 / 0	0	4 / 0	1 / 1	JA (E*)
Bolig i etageejendom, flerfamiliehus eller to-familiehus (Anvendelseskode: 140)							
Etage: 4. Side/Dør: th	0 / 0 / 0	0	74 / 0 / 0	0	3 / 0	1 / 1	JA (E*)
Bolig i etageejendom, flerfamiliehus eller to-familiehus (Anvendelseskode: 140)							
Etage: 5. Side/Dør: tv	0 / 0 / 0	0	78 / 0 / 0	0	3 / 0	1 / 1	JA (E*)
Bolig i etageejendom, flerfamiliehus eller to-familiehus (Anvendelseskode: 140)							
Etage: 5. Side/Dør: mf	0 / 0 / 0	0	85 / 0 / 0	0	4 / 0	1 / 1	JA (E*)
Bolig i etageejendom, flerfamiliehus eller to-familiehus (Anvendelseskode: 140)							
Etage: 5. Side/Dør: th	0 / 0 / 0	0	74 / 0 / 0	0	3 / 0	1 / 1	JA (E*)
Bolig i etageejendom, flerfamiliehus eller to-familiehus (Anvendelseskode: 140)							
Etage: 6. Side/Dør: tv	0 / 0 / 0	0	78 / 0 / 0	0	3 / 0	1 / 1	JA (E*)
Bolig i etageejendom, flerfamiliehus eller to-familiehus (Anvendelseskode: 140)							
Etage: 6. Side/Dør: mf	0 / 0 / 0	0	85 / 0 / 0	0	4 / 0	1 / 1	JA (E*)
Bolig i etageejendom, flerfamiliehus eller to-familiehus (Anvendelseskode: 140)							
Etage: 6. Side/Dør: th	0 / 0 / 0	0	74 / 0 / 0	0	3 / 0	1 / 1	JA (E*)
Bolig i etageejendom, flerfamiliehus eller to-familiehus (Anvendelseskode: 140)							
Etage: 7. Side/Dør: tv	0 / 0 / 0	0	78 / 0 / 0	0	3 / 0	1 / 1	JA (E*)
Bolig i etageejendom, flerfamiliehus eller to-familiehus (Anvendelseskode: 140)							
Etage: 7. Side/Dør: mf	0 / 0 / 0	0	85 / 0 / 0	0	4 / 0	1 / 1	JA (E*)
Bolig i etageejendom, flerfamiliehus eller to-familiehus (Anvendelseskode: 140)							
Etage: 7. Side/Dør: th	0 / 0 / 0	0	74 / 0 / 0	0	3 / 0	1 / 1	JA (E*)
Bolig i etageejendom, flerfamiliehus eller to-familiehus (Anvendelseskode: 140)							
Etage: 8. Side/Dør: tv	0 / 0 / 0	0	78 / 0 / 0	0	3 / 0	1 / 1	JA (E*)
Bolig i etageejendom, flerfamiliehus eller to-familiehus (Anvendelseskode: 140)							
Etage: 8. Side/Dør: mf	0 / 0 / 0	0	85 / 0 / 0	0	4 / 0	1 / 1	JA (E*)
Bolig i etageejendom, flerfamiliehus eller to-familiehus (Anvendelseskode: 140)							
Etage: 8. Side/Dør: th	0 / 0 / 0	0	74 / 0 / 0	0	3 / 0	1 / 1	JA (E*)
Bolig i etageejendom, flerfamiliehus eller to-familiehus (Anvendelseskode: 140)							
Etage: 9. Side/Dør: tv	0 / 0 / 0	0	78 / 0 / 0	0	3 / 0	1 / 1	JA (E*)
Bolig i etageejendom, flerfamiliehus eller to-familiehus (Anvendelseskode: 140)							
Etage: 9. Side/Dør: mf	0 / 0 / 0	0	85 / 0 / 0	0	4 / 0	1 / 1	JA (E*)
Bolig i etageejendom, flerfamiliehus eller to-familiehus (Anvendelseskode: 140)							
Etage: 9. Side/Dør: th	0 / 0 / 0	0	74 / 0 / 0	0	3 / 0	1 / 1	JA (E*)
Bolig i etageejendom, flerfamiliehus eller to-familiehus (Anvendelseskode: 140)							

Etage: 10. Side/Dør: tv	0 / 0 / 0	0	78 / 0 / 0	0	3 / 0	1 / 1	JA (E*)
Bolig i etageejendom, flerfamiliehus eller to-familiehus (Anvendelseskode: 140)							
Etage: 10. Side/Dør: mf	0 / 0 / 0	0	85 / 0 / 0	0	4 / 0	1 / 1	JA (E*)
Bolig i etageejendom, flerfamiliehus eller to-familiehus (Anvendelseskode: 140)							
Etage: 10. Side/Dør: th	0 / 0 / 0	0	74 / 0 / 0	0	3 / 0	1 / 1	JA (E*)
Bolig i etageejendom, flerfamiliehus eller to-familiehus (Anvendelseskode: 140)							
Etage: 11. Side/Dør: tv	0 / 0 / 0	0	78 / 0 / 0	0	3 / 0	1 / 1	JA (E*)
Bolig i etageejendom, flerfamiliehus eller to-familiehus (Anvendelseskode: 140)							
Etage: 11. Side/Dør: mf	0 / 0 / 0	0	85 / 0 / 0	0	4 / 0	1 / 1	JA (E*)
Bolig i etageejendom, flerfamiliehus eller to-familiehus (Anvendelseskode: 140)							
Etage: 11. Side/Dør: th	0 / 0 / 0	0	74 / 0 / 0	0	3 / 0	1 / 1	JA (E*)
Bolig i etageejendom, flerfamiliehus eller to-familiehus (Anvendelseskode: 140)							
Etage: 12. Side/Dør: tv	0 / 0 / 0	0	78 / 0 / 0	0	3 / 0	1 / 1	JA (E*)
Bolig i etageejendom, flerfamiliehus eller to-familiehus (Anvendelseskode: 140)							
Etage: 12. Side/Dør: mf	0 / 0 / 0	0	85 / 0 / 0	0	4 / 0	1 / 1	JA (E*)
Bolig i etageejendom, flerfamiliehus eller to-familiehus (Anvendelseskode: 140)							
Etage: 12. Side/Dør: th	0 / 0 / 0	0	74 / 0 / 0	0	3 / 0	1 / 1	JA (E*)
Bolig i etageejendom, flerfamiliehus eller to-familiehus (Anvendelseskode: 140)							
Etage: 13. Side/Dør: tv	0 / 0 / 0	0	78 / 0 / 0	0	3 / 0	1 / 1	JA (E*)
Bolig i etageejendom, flerfamiliehus eller to-familiehus (Anvendelseskode: 140)							
Etage: 13. Side/Dør: mf	0 / 0 / 0	0	85 / 0 / 0	0	4 / 0	1 / 1	JA (E*)
Bolig i etageejendom, flerfamiliehus eller to-familiehus (Anvendelseskode: 140)							
Etage: 13. Side/Dør: th	0 / 0 / 0	0	74 / 0 / 0	0	3 / 0	1 / 1	JA (E*)
Bolig i etageejendom, flerfamiliehus eller to-familiehus (Anvendelseskode: 140)							
Etage: 14. Side/Dør: tv	0 / 0 / 0	0	78 / 0 / 0	0	3 / 0	1 / 1	JA (E*)
Bolig i etageejendom, flerfamiliehus eller to-familiehus (Anvendelseskode: 140)							
Etage: 14. Side/Dør: mf	0 / 0 / 0	0	85 / 0 / 0	0	4 / 0	1 / 1	JA (E*)
Bolig i etageejendom, flerfamiliehus eller to-familiehus (Anvendelseskode: 140)							
Etage: 14. Side/Dør: th	0 / 0 / 0	0	74 / 0 / 0	0	3 / 0	1 / 1	JA (E*)
Bolig i etageejendom, flerfamiliehus eller to-familiehus (Anvendelseskode: 140)							
Etage: 15. Side/Dør: tv	0 / 0 / 0	0	113 / 0 / 0	0	4 / 0	1 / 1	JA (E*)
Bolig i etageejendom, flerfamiliehus eller to-familiehus (Anvendelseskode: 140)							
Etage: 15. Side/Dør: th	0 / 0 / 0	0	64 / 0 / 0	0	2 / 0	1 / 1	JA (E*)
Bolig i etageejendom, flerfamiliehus eller to-familiehus (Anvendelseskode: 140)							

Bemærkninger for Enheden

KAKKELOVN

- *A: Vandskyllende toilet uden for enheden
 *B: Intet vandskyllende toilet
 *C: Adgang til badeværelse
 *D: Hverken badeværelse eller adgang til badeværelse
 *E: Eget køkken med afløb
 *F: Adgang til fælles køkken
 *G: Fast kogeinstallation i værelse eller på gang
 *H: Ingen fast kogeinstallation

Bygningsnr.: 6

Adresse: Roskildevej 63 (vejkode: 679), 2000 Frederiksberg

Bygning til detailhandel (Bygningens anvendelse 322)

Matrikelnr.: 45d

Landsejerlavsnavn: FREDERIKSBERG

Beliggenhed (kvalitet): Sikker

Opførelsesår: 1951

Til-/ombygningsår: 2004

Antal etager u. kælder & tagetage: 2

Antal helårsboliger med køkken: 0

Antal helårsboliger uden køkken: 0

Afvigende etager: Bygningen har afvigende etager

Materialer

Ydervæggens materiale: Betonelementer

Tagdækningsmateriale: Fibercement herunder asbest

Kilde til bygningens materialer: Oplyst af ejer (eller dennes repræsentant)

Areal i grundplan	m2	Samlet andet areal	m2	Bygningens arealanvendelse	m2
Bebygget areal	580	Samlet andet areal	0	Samlet boligareal	0
Overdækket areal	0	Heraf affaldsrum i terræn	0	Heraf areal af lovlig beboelse i kælder	0
Areal i hele bygningen	m2	Heraf indbygget garage	0	Samlet erhvervsareal	1275
Samlet bygningsareal (excl. kælder & tagetage)	959	Heraf indbygget carport	0	Heraf erhverv i kælder	0
		Heraf indbygget udhus	0	Antal etager u. kælder & tagetage	2
Samlet kælderareal	510	Heraf lukkede overdækninger	0		
Heraf udnyttet kælder	0	Heraf indbygget udestue el. lign.	0		
Heraf dyb kælder	510	Heraf udvendig efter isolering	0		
Samlet tagetageareal	0	Heraf øvrige arealer	0		
Heraf udnyttet tagetage	0	Heraf indbygget garage i kælder	0		

Kilde til bygningsarealer: Oplyst af ejer (eller dennes repræsentant)

Vand og afløb

Vandforsyning: Alment vandforsyningsanlæg

Afløbsforhold: Afløb til spildevandsforsyningens renseanlæg

Energioplysninger

Varmeinstallation: Fjernvarme/blokvarme

Oplysninger om bolig-/erhvervsenheder

Adresse Etage/side	Heraf fællesareal adgangsareal / fælles boligareal / åben altan, tagterrasse	Tinglyst areal	Areal Bolig / Erhverv / Andet	Lukket overdækning, udestue /	Antal værelser Bolig / Erhverv	Toilet / Bad	Køkken
--------------------	--	-------------------	-------------------------------------	-------------------------------------	--------------------------------------	--------------	--------

Roskildevej 63 (vejkode: 679), 2000 Frederiksberg

Der er elevator i opgangen

Etage: 1.	0 / 0 / 0	0	0 / 394 / 0	0	0 / 7	4 / 1	JA (E*)
-----------	-----------	---	-------------	---	-------	-------	---------

Enhed til kontor (Anvendelseskode: 321)

Bemærkninger for Enheden

FRITIDS OG UNGDOMSKLUB

Roskildevej 65 (vejkode: 679), 2000 Frederiksberg

Der er elevator i opgangen

Etage: st. Side/Dør: 1	0 / 0 / 0	0	0 / 577 / 0	0	0 / 4	1 / (D*)	JA (E*)
------------------------	-----------	---	-------------	---	-------	----------	---------

Enhed til detailhandel (Anvendelseskode: 322)

Bemærkninger for Enheden

FORRETNINGERNE 1-5 OG 9 SAMMENLAGT TIL EN FORRETNING NETTO
AREALET ER INCL. KÆLDER

Etage: st. Side/Dør: 6 0 / 0 / 0 0 0 / 103 / 0 0 0 / 2 1 / (D*) NEJ (H*)

Privat servicevirksomhed som frisør, vaskeri, netcafé mv. (Anvendelseskode: 334)

Bemærkninger for Enheden

AREALET ER INCL. KÆLDER

Etage: st. Side/Dør: 7 0 / 0 / 0 0 0 / 110 / 0 0 0 / 2 1 / (D*) NEJ (H*)

Restaurant, café og konferencecenter uden overnatning (Anvendelseskode: 333)

Bemærkninger for Enheden

KIOSK, AREALET ER INCL. KÆLDER

Etage: st. Side/Dør: 8 0 / 0 / 0 0 0 / 91 / 0 0 0 / 3 1 / (D*) NEJ (H*)

Restaurant, café og konferencecenter uden overnatning (Anvendelseskode: 333)

Bemærkninger for Enheden

FRISØR, AREALET ER INCL. KÆLDER

*A: Vandskyllende toilet uden for enheden

*B: Intet vandskyllende toilet

*C: Adgang til badeværelse

*D: Hverken badeværelse eller adgang til badeværelse

*E: Eget køkken med afløb

*F: Adgang til fælles køkken

*G: Fast kogeinstallation i værelse eller på gang

*H: Ingen fast kogeinstallation

Bygningsnr.: 7

Adresse: Magnoliavej 66 (vejkode: 532), 2000 Frederiksberg

Daginstitution (Bygningens anvendelse 441)

Matrikelnr.: 45dh

Landsejerlavnavn: FREDERIKSBERG

Beliggenhed (kvalitet): Sikker

Opførelsesår: 1967

Antal etager u. kælder & tagetage: 1

Antal helårsboliger med køkken: 0

Antal helårsboliger uden køkken: 0

Materialer

Ydervæggens materiale: Fibercement herunder asbest

Tagdækningsmateriale: Tagpap med stor hældning

Kilde til bygningens materialer: Oplyst af ejer (eller dennes repræsentant)

Areal i grundplan	m2	Samlet andet areal	m2	Bygningens arealanvendelse	m2
Bebygget areal	106	Samlet andet areal	0	Samlet boligareal	0
Overdækket areal	0	Heraf affaldsrum i terræn	0	Heraf areal af lovlig beboelse i kælder	53
Areal i hele bygningen	m2	Heraf indbygget garage	0	Samlet erhvervsareal	159
Samlet bygningsareal (excl. kælder & tagetage)	106	Heraf indbygget carport	0	Heraf erhverv i kælder	0
		Heraf indbygget udhus	0	Antal etager u. kælder & tagetage	1
Samlet kælderareal	53	Heraf lukkede overdækninger	0		
Heraf udnyttet kælder	0	Heraf indbygget udestue el. lign.	0		
Heraf dyb kælder	0	Heraf udvendig efter isolering	0		
Samlet tagetageareal	0	Heraf øvrige arealer	0		
Heraf udnyttet tagetage	0	Heraf indbygget garage i kælder	0		

Kilde til bygningsarealer: Oplyst af ejer (eller dennes repræsentant)

Energioplysninger

Varmeinstallation: Fjernvarme/blokvarme

Bemærkninger for bygning

"Nymarken"

Oplysninger om bolig-/erhvervsenheder

Adresse: Magnoliavej 66 (vejkode: 532), 2000 Frederiksberg

Daginstitution (Anvendelseskode: 441)

Samlet areal:	159 m2	Andet
Enhedens erhvervsareal:	159 m2	
Enhedens boligareal:	0 m2	
Andet areal:	0 m2	
Enhedens andel af fælles adgangsareal:	0 m2	
Enhedens andel i fælles boligareal:	0 m2	
Areal af lukket altan/udestue:	0 m2	
Areal af åben altan/tagterrasse:	0 m2	
Tinglyst areal fra Matriklen:	0 m2	
Kilde til arealer: Oplyst af teknisk forvaltning		
Antal værelser: 5		
Heraf antal værelser til erhverv: 5		
Antal toiletter: 3		
Køkkenforhold: Eget køkken med afløb		

Bygningsnr.: 8**Adresse: Borgmester Fischers Vej 12 (vejkode: 90), 2000 Frederiksberg****Daginstitution (Bygningens anvendelse 441)**

Matrikelnr.: 45dh	Landsejerlavsnavn: FREDERIKSBERG
Beliggenhed (kvalitet): Sikker	Opførelsesår: 1957
Antal etager u. kælder & tagetage: 1	Antal helårsboliger med køkken: 0
Antal helårsboliger uden køkken: 0	

Materialer

Ydervæggens materiale: Fibercement herunder asbest
 Tagdækningsmateriale: Tagpap med stor hældning
 Kilde til bygningens materialer: Oplyst af ejer (eller dennes repræsentant)

Areal i grundplan	m2	Samlet andet areal	m2	Bygningens arealanvendelse	m2
Bebygget areal	691	Samlet andet areal	0	Samlet boligareal	0
Overdækket areal	0	Heraf affaldsrum i terræn	0	Heraf areal af lovlig beboelse i kælder	0
Areal i hele bygningen	m2	Heraf indbygget garage	0	Samlet erhvervsareal	691
Samlet bygningsareal (excl. kælder & tagetage)	691	Heraf indbygget carport	0	Heraf erhverv i kælder	0
		Heraf indbygget udhus	0	Antal etager u. kælder & tagetage	1
Samlet kælderareal	110	Heraf lukkede overdækninger	0		
Heraf udnyttet kælder	0	Heraf indbygget udestue el. lign.	0		
Heraf dyb kælder	110	Heraf udvendig efter isolering	0		
Samlet tagetageareal	0	Heraf øvrige arealer	0		
Heraf udnyttet tagetage	0	Heraf indbygget garage i kælder	0		

Kilde til bygningsarealer: Oplyst af ejer (eller dennes repræsentant)

Energioplysninger

Varmeinstallation: Fjernvarme/blokvarme

Oplysninger om bolig-/erhvervsenheder**Adresse: Borgmester Fischers Vej 12 st. (vejkode: 90), 2000 Frederiksberg****Daginstitution (Anvendelseskode: 441)**

Samlet areal:	374 m2	Andet
Enhedens erhvervsareal:	374 m2	
Enhedens boligareal:	0 m2	
Andet areal:	0 m2	
Enhedens andel af fælles adgangsareal:	0 m2	
Enhedens andel i fælles boligareal:	0 m2	
Areal af lukket altan/udestue:	0 m2	
Areal af åben altan/tagterrasse:	0 m2	
Tinglyst areal fra Matriklen:	0 m2	
Kilde til arealer: Oplyst af ejer (eller dennes repræsentant)		
Antal værelser: 12		
Heraf antal værelser til erhverv: 12		
Antal toiletter: 9		
Antal bade: 1		
Køkkenforhold: Eget køkken med afløb		

Bygningsnr.: 9

Adresse: Borgmester Fischers Vej 3A (vejkode: 90), 2000 Frederiksberg
Bygning til forsyning- og energidistribution (Bygningens anvendelse 232)

Matrikelnr.: 45d

Beliggenhed (kvalitet): Sikker

Antal etager u. kælder & tagetage: 1

Antal helårsboliger uden køkken: 0

Landsejerlavsnavn: FREDERIKSBERG

Opførelsesår: 1953

Antal helårsboliger med køkken: 0

Materialer

Ydervæggens materiale: Mursten

Tagdækningsmateriale: Tagpap med stor hældning

Kilde til bygningens materialer: Oplyst af ejer (eller dennes repræsentant)

Areal i grundplan	m2	Samlet andet areal	m2	Bygningens arealanvendelse	m2
Bebygget areal	11	Samlet andet areal	0	Samlet boligareal	0
Overdækket areal	0	Heraf affaldsrum i terræn	0	Heraf areal af lovlig beboelse i kælder	0
Areal i hele bygningen	m2	Heraf indbygget garage	0	Samlet erhvervsareal	11
Samlet bygningsareal (excl. kælder & tagetage)	11	Heraf indbygget carport	0	Heraf erhverv i kælder	0
		Heraf indbygget udhus	0	Antal etager u. kælder & tagetage	1
Samlet kælderareal	0	Heraf lukkede overdækninger	0		
Heraf udnyttet kælder	0	Heraf indbygget udestue el. lign.	0		
Heraf dyb kælder	0	Heraf udvendig efter isolering	0		
Samlet tagetageareal	0	Heraf øvrige arealer	0		
Heraf udnyttet tagetage	0	Heraf indbygget garage i kælder	0		

Kilde til bygningsarealer: Oplyst af ejer (eller dennes repræsentant)

Vand og afløb

Vandforsyning: Alment vandforsyningsanlæg

Afløbsforhold: Afløb til spildevandsforsyningens renseanlæg

Energioplysninger

Varmeinstallation: Ingen varmeinstallation

Bemærkninger for bygning

Transformer

Oplysninger om bolig-/erhvervsenheder

Adresse: Borgmester Fischers Vej 3A (vejkode: 90), 2000 Frederiksberg

Enhed til forsyning- og energidistribution (Anvendelseskode: 232)

Samlet areal:	11 m2	Andet
Enhedens erhvervsareal:	11 m2	
Enhedens boligareal:	0 m2	
Andet areal:	0 m2	
Enhedens andel af fælles adgangsareal:	0 m2	
Enhedens andel i fælles boligareal:	0 m2	
Areal af lukket altan/udestue:	0 m2	
Areal af åben altan/tagterrace:	0 m2	
Tinglyst areal fra Matriklen:	0 m2	

Kilde til arealer: Oplyst af ejer (eller dennes repræsentant)

Bygningsnr.: 12

Adresse: Borgmester Fischers Vej 1 (vejkode: 90), 2000 Frederiksberg

Bygningens anvendelse: Udhus (Bygningens anvendelse 930)

Matrikelnr.: 45d

Beliggenhed (kvalitet): Sikker

Landsejerlavsnavn: FREDERIKSBERG

Opførelsesår: 1985

Materialer

Ydervæggens materiale: Ingen

Tagdækningsmateriale: Tagpap med stor hældning

Kilde til bygningens materialer: Oplyst af teknisk forvaltning

Areal

Bebygget areal: 33 m2

Kilde til bygningsarealer: Oplyst af teknisk forvaltning

Bemærkninger for bygning:

Cykelhalvtag

Bygningsnr.: 13

Adresse: Magnoliavej 74 (vejkode: 532), 2000 Frederiksberg

Anden bygning til produktion (Bygningens anvendelse 229)

Matrikelnr.: 45dg

Beliggenhed (kvalitet): Sikker

Antal etager u. kælder & tagetage: 1

Antal helårsboliger uden køkken: 0

Landsejerlavsnavn: FREDERIKSBERG

Opførelsesår: 2020

Antal helårsboliger med køkken: 0

Materialer

Ydervæggens materiale: Andet materiale

Tagdækningsmateriale: Tagpap med stor hældning

Kilde til bygningens materialer: Oplyst af ejer (eller dennes repræsentant)

Areal i grundplan	m2	Samlet andet areal	m2	Bygningens arealanvendelse	m2
Bebygget areal	135	Samlet andet areal	0	Samlet boligareal	0
Overdækket areal	0	Heraf affaldsrum i terræn	0	Heraf areal af lovlig beboelse i kælder	0
Areal i hele bygningen	m2	Heraf indbygget garage	0	Samlet erhvervsareal	135
Samlet bygningsareal (excl. kælder & tagetage)	135	Heraf indbygget carport	0	Heraf erhverv i kælder	0
Samlet kælderareal	0	Heraf indbygget udhus	0	Antal etager u. kælder & tagetage	1
Heraf udnyttet kælder	0	Heraf lukkede overdækninger	0		
Heraf dyb kælder	0	Heraf indbygget udestue el. lign.	0		
Samlet tagetageareal	0	Heraf udvendig efter isolering	0		
Heraf udnyttet tagetage	0	Heraf øvrige arealer	0		
		Heraf indbygget garage i kælder	0		

Kilde til bygningsarealer: Oplyst af ejer (eller dennes repræsentant)

Energioplysninger

Varmeinstallation: Varmepumpe

Opvarmingsmiddel: Elektricitet

Bemærkninger for bygning

Maskinlade

Bygningsnr.: 14**Adresse: Magnoliavej 74 (vejkode: 532), 2000 Frederiksberg****Anden bygning til produktion (Bygningens anvendelse 229)**

Matrikelnr.: 45dg

Beliggenhed (kvalitet): Sikker

Antal etager u. kælder & tagetage: 1

Antal helårsboliger uden køkken: 0

Landsejerlavsnavn: FREDERIKSBERG

Opførelsesår: 2020

Antal helårsboliger med køkken: 0

Materialer

Ydervæggens materiale: Andet materiale

Tagdækningsmateriale: Tagpap med stor hældning

Kilde til bygningens materialer: Oplyst af ejer (eller dennes repræsentant)

Areal i grundplan	m2	Samlet andet areal	m2	Bygningens arealanvendelse	m2
Bebygget areal	110	Samlet andet areal	0	Samlet boligareal	0
Overdækket areal	0	Heraf affaldsrum i terræn	0	Heraf areal af lovlig beboelse i kælder	0
Areal i hele bygningen	m2	Heraf indbygget garage	0	Samlet erhvervsareal	110
Samlet bygningsareal (excl. kælder & tagetage)	110	Heraf indbygget carport	0	Heraf erhverv i kælder	0
Samlet kælderareal	0	Heraf indbygget udhus	0	Antal etager u. kælder & tagetage	1
Heraf udnyttet kælder	0	Heraf lukkede overdækninger	0		
Heraf dyb kælder	0	Heraf indbygget udestue el. lign.	0		
Samlet tagetageareal	0	Heraf udvendig efter isolering	0		
Heraf udnyttet tagetage	0	Heraf øvrige arealer	0		
		Heraf indbygget garage i kælder	0		

Kilde til bygningsarealer: Oplyst af ejer (eller dennes repræsentant)

Energioplysninger

Varmeinstallation: Ingen varmeinstallation

Bemærkninger for bygning

Storskraldsbygning

Bygningsnr.: 15**Adresse: Magnoliavej 74 (vejkode: 532), 2000 Frederiksberg****Anden bygning til produktion (Bygningens anvendelse 229)**

Matrikelnr.: 45dg

Beliggenhed (kvalitet): Sikker

Landsejerlavsnavn: FREDERIKSBERG

Opførelsesår: 2020

Antal etager u. kælder & tagetage: 1
Antal helårsboliger uden køkken: 0

Antal helårsboliger med køkken: 0

Materialer

Ydervæggens materiale: Andet materiale

Tagdækningsmateriale: Tagpap med stor hældning

Kilde til bygningens materialer: Oplyst af ejer (eller dennes repræsentant)

Areal i grundplan	m2	Samlet andet areal	m2	Bygningens arealanvendelse	m2
Bebygget areal	12	Samlet andet areal	0	Samlet boligareal	0
Overdækket areal	0	Heraf affaldsrum i terræn	0	Heraf areal af lovlig beboelse i kælder	0
Areal i hele bygningen	m2	Heraf indbygget garage	0	Samlet erhvervsareal	12
Samlet bygningsareal (excl. kælder & tagetage)	12	Heraf indbygget carport	0	Heraf erhverv i kælder	0
		Heraf indbygget udhus	0	Antal etager u. kælder & tagetage	1
Samlet kælderareal	0	Heraf lukkede overdækninger	0		
Heraf udnyttet kælder	0	Heraf indbygget udestue el. lign.	0		
Heraf dyb kælder	0	Heraf udvendig efter isolering	0		
Samlet tagetageareal	0	Heraf øvrige arealer	0		
Heraf udnyttet tagetage	0	Heraf indbygget garage i kælder	0		

Kilde til bygningsarealer: Oplyst af ejer (eller dennes repræsentant)

Energioplysninger

Varmeinstallation: Ingen varmeinstallation

Bemærkninger for bygning

Saltskur

Bygningsnr.: 16

Adresse: Borgmester Fischers Vej 12 (vejkode: 90), 2000 Frederiksberg

Bygningens anvendelse: Udhus (Bygningens anvendelse 930)

Matrikelnr.: 45dh

Landsejerlavsnavn: FREDERIKSBERG

Beliggenhed (kvalitet): Sikker

Opførelsesår: 2019

Materialer

Ydervæggens materiale: Træ

Tagdækningsmateriale: Plastmaterialer

Supplerende tagdækningsmateriale: Tagpap med stor hældning

Kilde til bygningens materialer: Oplyst af ejer (eller dennes repræsentant)

Areal

Bebygget areal: 40 m2

Kilde til bygningsarealer: Oplyst af ejer (eller dennes repræsentant)

Bemærkninger for bygning:

Affalds- og Opbevaringsskur

Bygningsnr.: 17

Adresse: Borgmester Fischers Vej 12 (vejkode: 90), 2000 Frederiksberg

Bygningens anvendelse: Udhus (Bygningens anvendelse 930)

Matrikelnr.: 45dh

Landsejerlavsnavn: FREDERIKSBERG

Beliggenhed (kvalitet): Sikker

Opførelsesår: 2017

Materialer

Ydervæggens materiale: Træ

Tagdækningsmateriale: Tagpap med stor hældning

Kilde til bygningens materialer: Oplyst af ejer (eller dennes repræsentant)

Areal

Bebygget areal: 17 m2

Kilde til bygningsarealer: Oplyst af ejer (eller dennes repræsentant)

Bemærkninger for bygning:

Skur til legetøj

Bygningsnr.: 18

Adresse: Magnoliavej 74 (vejkode: 532), 2000 Frederiksberg

Bygningens anvendelse: Udhus (Bygningens anvendelse 930)

Matrikelnr.: 45dg

Landsejerlavsnavn: FREDERIKSBERG

Beliggenhed (kvalitet): Sikker

Opførelsesår: 2000

Materialer

Ydervæggens materiale: Træ

Tagdækningsmateriale: Tagpap med stor hældning

Kilde til bygningens materialer: Oplyst af ejer (eller dennes repræsentant)

Areal

Bebygget areal: 43 m2

Kilde til bygningsarealer: Oplyst af ejer (eller dennes repræsentant)

Bygningsnr.: 19

Adresse: **Borgmester Fischers Vej 12 (vejkode: 90), 2000 Frederiksberg**

Bygningens anvendelse: Udhus (Bygningens anvendelse 930)

Matrikelnr.: 45dh

Landsejerlavsnavn: FREDERIKSBERG

Beliggenhed (kvalitet): Sikker

Opførelsesår: 2000

Materialer

Ydervæggens materiale: Træ

Tagdækningsmateriale: Tagpap med lille hældning

Kilde til bygningens materialer: Maskinelt oprettet

Areal

Bebygget areal: 14 m2

Kilde til bygningsarealer: Maskinelt oprettet

Bygningsnr.: 20

Adresse: **Borgmester Fischers Vej 14A (vejkode: 90), 2000 Frederiksberg**

Daginstitution (Bygningens anvendelse 441)

Matrikelnr.: 45dh

Landsejerlavsnavn: FREDERIKSBERG

Beliggenhed (kvalitet): Sikker

Opførelsesår: 1998

Antal etager u. kælder & tagetage: 1

Antal helårsboliger med køkken: 0

Antal helårsboliger uden køkken: 0

Materialer

Ydervæggens materiale: Træ

Supplerende ydervægsmateriale: Andet materiale

Tagdækningsmateriale: Andet materiale

Supplerende tagdækningsmateriale: Metal

Kilde til bygningens materialer: Oplyst af ejer (eller dennes repræsentant)

Areal i grundplan	m2	Samlet andet areal	m2	Bygningens arealanvendelse	m2
Bebygget areal	60	Samlet andet areal	0	Samlet boligareal	0
Overdækket areal	0	Heraf affaldsrum i terræn	0	Heraf areal af lovlig beboelse i kældre	0
Areal i hele bygningen	m2	Heraf indbygget garage	0	Samlet erhvervsareal	60
Samlet bygningsareal (excl. kældre & tagetage)	60	Heraf indbygget carport	0	Heraf erhverv i kældre	0
Samlet kælderareal	0	Heraf indbygget udhus	0	Antal etager u. kældre & tagetage	1
Heraf udnyttet kelder	0	Heraf lukkede overdækninger	0		
Heraf dyb kelder	0	Heraf indbygget udestue el. lign.	0		
Samlet tagetageareal	0	Heraf udvendig efter isolering	0		
Heraf udnyttet tagetage	0	Heraf øvrige arealer	0		
		Heraf indbygget garage i kelder	0		

Kilde til bygningsarealer: Oplyst af ejer (eller dennes repræsentant)

Energioplysninger

Varmeinstallation: Fjernvarme/blokvarme

Oplysninger om bolig-/erhvervsenheder

Adresse: **Borgmester Fischers Vej 14A (vejkode: 90), 2000 Frederiksberg**

Daginstitution (Anvendelseskode: 441)

Samlet areal:	60 m2	Andet
Enhedens erhvervsareal:	60 m2	
Enhedens boligareal:	0 m2	
Andet areal:	0 m2	
Enhedens andel af fælles adgangsareal:	0 m2	
Enhedens andel i fælles boligareal:	0 m2	
Areal af lukket altan/udestue:	0 m2	
Areal af åben altan/tagterrace:	0 m2	
Tinglyst areal fra Matriklen:	0 m2	

Kilde til arealer: Oplyst af ejer (eller dennes repræsentant)

Antal værelser: 2

Heraf antal værelser til erhverv: 2

Antal toiletter: 1

Køkkenforhold: Ingen fast kogeinstallation

Bygningsnr.: 21

Adresse: Borgmester Fischers Vej 12 (vejkode: 90), 2000 Frederiksberg

Bygningens anvendelse: Fritliggende overdækning (Bygningens anvendelse 950)

Matrikelnr.: 45dh

Landsejerlavsnavn: FREDERIKSBERG

Beliggenhed (kvalitet): Sikker

Opførelsesår: 1998

Materialer

Ydervæggens materiale: Ingen

Tagdækningsmateriale: Glas

Kilde til bygningens materialer: Oplyst af ejer (eller dennes repræsentant)

Areal

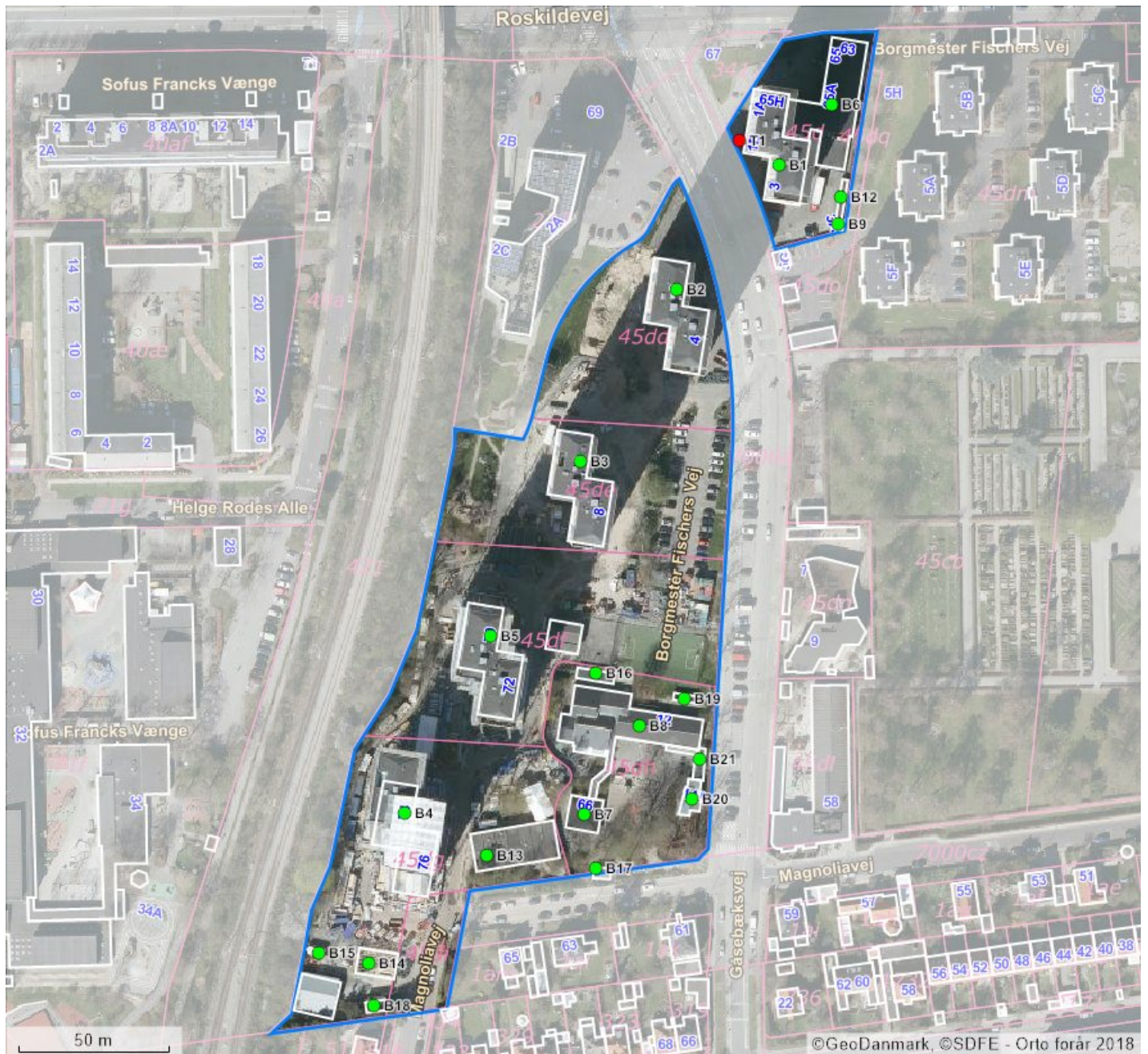
Bebygget areal: 50 m2

Kilde til bygningsarealer: Oplyst af ejer (eller dennes repræsentant)

Bemærkninger for bygning:

Glasoverdækning

Kortmateriale



BBR punkter		Beliggenhed	Linjer i kortet
B#	Bygningsnummer	● Sikker placering	— Ejendom
T#	Teknisk anlæg nummer	● Næsten sikker placering	— Jordstykke ¹
NY	Nybyggeri	● Usikker placering	— Bygningsomrids, nøjagtigt ²
*	Bygning på fremmed grund		— Bygningsomrids, unøjagtigt ³

1. Jordstykke dækker over udstrækningen af det enkelte matrikelnummer.
2. Bygningsomridset er nøjagtigt, når dets placering er verificeret af GeoDanmark (se nedenfor).
3. Bygningsomridset er unøjagtigt, når dets placering ikke er verificeret af GeoDanmark (se nedenfor).

Du kan få et mere detaljeret geografisk overblik over ejendommen på <https://kort.bbr.dk>.

Kortmaterialet er automatisk genereret på baggrund af oplysninger om ejendommen fra Bygnings- og Boligregisteret (BBR), Matrikelkortet, GeoDanmark, Danmarks Adresseregister (DAR) m.fl.

Kortet indeholder de nyeste offentligt tilgængelige data fra Datafordeler og Kortforsyning.

BBR er det landsdækkende register over Bygnings- og boligoplysninger. Se mere på <https://bbr.dk/ejere>

Matrikelkortet er en visning af Matrikelregistret, så de enkelte matrikulære arealer (matrikelnumre, vejlitra mv.) kan identificeres. Matrikelkortet er et vejledende kort, hvad angår skellenes nøjagtige geografiske placering, og skellene falder ikke altid sammen med de synlige grænser i landskabet. Se mere på <https://gst.dk/matriklen/om-matriklen/matrikelkort-register-og-arkiv/>.

GeoDanmark er et samarbejde mellem kommunerne og Styrelsen for Dataforsyning og Effektivisering om at kortlægge Danmark. GeoDanmarks-data består bl.a. af luftfotos og bygningsomrids. Vær opmærksom på, at disse luftfotos optages om foråret, og at bygningsomrids opdateres på baggrund heraf. Derfor kan der være forsinkelser i registreringen af ændringer, afhængigt af hvornår ændringen – fx en opførelse eller nedrivning af bygning – er sket.. Se mere på <https://www.geodanmark.dk/om-geodanmark/>

DAR er er Danmarks autoritative register for adresser og vejnavne. Se mere på danmarksadresser.dk/dar.

Din pligt som ejer

Det er dit ansvar som ejer, at oplysningerne om din ejendom i BBR er korrekte. En registrering i BBR kan ikke nødvendigvis tages som udtryk for, at byggeriet er lovligt i henhold til anden lovgivning. Kommunen kan give en bøde på op til 5.000 kr., hvis du ikke indberetter oplysninger til BBR, eller hvis du giver forkerte oplysninger.

Derfor er det vigtigt, at du læser din BBR meddelelse og kontrollerer om alle bygninger og anlæg på ejendommen er registreret rigtigt. Når du køber en ejendom eller ændrer på bygninger og boliger, er det ekstra vigtigt at være opmærksom på, om registreringerne er korrekte. Indberetningspligten gælder også byggesager.

Du skal være særligt opmærksom på:

- **Opførelsesår**
- **Om- og tilbygningsår**
- **Bebygget areal**
- **Antal etager**
- **Samlet boligareal eller erhvervsareal**
- **Areal af udnyttet tagetage**
- **Areal af udestue**
- **Tagdækningsmateriale**
- **Varmeinstallation**

Omkring opførelsesår vil der nogle steder være angivet år 1000. Dette skyldes, at du ikke har givet oplysninger om opførelsesår vedrørende den pågældende bygning. Kommunen har lov til at kontrollere de oplysninger, du giver til BBR. Kontrollen kan ske ved et anmeldt besøg på ejendommen eller ved registersamkøring med eksterne kilder – f.eks. folkeregistret eller ved hjælp af luftfotos.

I BBR er din ejendom registreret på 4 niveauer:

Grund

Grunden er normalt det samme som en matrikel, og er et sammenhængende stykke jord. I særlige tilfælde kan grunden bestå af flere matrikler, og en ejendom af flere grunde. Dette vil oftest være på landbrugsejendomme. På grunden registreres f.eks. oplysninger om vandforsyning og afløbsforhold.

Bygning

Bygninger i BBR er alt fra et redskabsskur til et butikscenter. Her findes informationer om den væsentligste anvendelse af bygningen, bebygget areal, arealet af samtlige etager (samlet bygningsareal), materialer m.m.

Enhed

En enhed i BBR er betegnelsen for en bolig i et parcelhus, en lejlighed eller f.eks. et erhvervslejemål. En enhed ligger altid inde i en bygning. Enfamiliehuse har typisk en boligenhed, etageboligbebyggelse har én boligenhed for hver lejlighed, og erhvervsbygninger har én eller flere enheder til erhverv. En enhed har typisk sin egen selvstændige indgang. Under enheder registreres bl.a. samlet areal, areal til beboelse/erhverv samt anvendelsen.

Tekniske anlæg

Tekniske anlæg kan være olietanke, vindmøller, gylletanke, solvarmeanlæg m.m. Tekniske anlæg er som regel placeret på grunden, men kan også ligge inde i en bygning.

Arealerne på BBR-meddelelsen

Arealerne indgår i beregningen af ejendomsvurderingen, men kan også have betydning for f.eks. forsikring, realkredit- og boliglån, fjernvarmeregning m.m. Arealer skal altid måles til ydersiden af ydervæggen. Læs mere om opmåling og se vejledninger på www.bbr.dk.

Det bebyggede areal svarer normalt til stueetagens areal. I bygninger med forskudte etager opmåles det bebyggede areal som bygningens udbredelse set oppefra.

Det samlede bygningsareal opgøres som arealet af samtlige etager. Areal af eventuel kælder og tagetage skal ikke regnes med.

Tagetagens samlede areal opgøres som det areal, der udnyttes sammen med det areal, der ville kunne udnyttes til bolig eller erhverv. Ligesom i bygningsreglementet måles arealet i vandret plan 1,5 m over færdigt gulv til den udvendige side af tagbelægningen.

Udnyttet areal i tagetagen opgøres som den del af tagetagens areal, som faktisk udnyttes til beboelse eller erhverv.

Kælderarealet opgøres samlet for hele kælderetagen.

Det samlede boligareal opgøres som arealet af samtlige beboelsesrum inklusiv areal i entré, gang, badeværelse, toilet og køkken. I arealet medregnes udnyttet areal i eventuel tagetage og areal af kælderrum, der må anvendes til beboelse – det vil sige opfylder byggelovgivningens krav til beboelsesrum.

Hvis arealerne har forskellige anvendelser, skal de deles op i den del, der må bruges til bolig, den del der anvendes til erhvervs- eller institutionsformål samt den del, der udgør andet areal.

Sammenhængen mellem de forskellige arealangivelser betyder f.eks., at for et parcelhus uden kælder, hvor parcelhuset kun bruges til beboelse, vil boligarealet svare til det samlede bygningsareal plus eventuel udnyttet tagetage.

Har en bygning to eller flere lejligheder, fordeles adgangs- og trappearealer ligeligt mellem de enkelte lejligheder.

Med hensyn til areal af ejerlejlighed skal du være specielt opmærksom på, at BBR's boligareal ofte vil være forskellig fra **det tinglyste areal**. Det skyldes, at arealerne opgøres efter forskellige principper. Ejerlejlighedens samlede areal i BBR vil svare til summen af areal til beboelse, areal til erhverv inklusiv andel af adgangsareal.

Oversigt over BBR-oplysninger

Anvendelse

Helårsbeboelse

- Stuehus til landbrugsejendom.
- Fritliggende enfamiliehus.
- Række-, kæde- eller dobbelthus.
- Etageboligbebyggelse.
- Kollegium.
- Døgninstitution.
- Anden bygning til helårsbeboelse.

Produktions- og lagerbygninger i forbindelse med landbrug, industri, offentlige værker og lign.

- Landbrug, skovbrug, gartneri, råstofudvinding m.v.
- Industri, fabrik, håndværk m.v.
- El-, gas-, vand- eller varmeværker, forbrændingsanstalter m.v.
- Anden bygning til landbrug, industri m.v.

Handel, kontor, transport og service

- Transport- og garageanlæg, stationer, lufthavne m.v.
- Kontor, handel, lager, herunder offentlig administration.
- Hotel, restaurant, vaskeri, frisør og anden service virksomhed.
- Anden bygning til transport, handel m.v.

Institutioner og kultur

- Biograf, teater, erhvervsmæssig udstilling, bibliotek, museum, kirke og lign.
- Skole, undervisning og forskning.
- Hospital, sygehjem, fødeklinik, offentlige klinikker m.v.
- Daginstitutioner m.v.
- Anden institution.

Fritidsformål

- Sommerhus.
- Feriekoloni, vandrehjem m.v. bortset fra sommerhus.
- Idrætshal, klubhus, svømmehal m.v.
- Kolonihavehus.
- Anden bygning til fritidsformål.

Mindre bygninger til garageformål, opbevaring m.v.

- Garage til et eller to køretøjer.
- Carport.
- Udhus.

Listen ovenfor er under ændring.

Optræder den registrerede anvendelse ikke på listen, kan den fulde liste ses her.

<http://bbr.dk/hvordanfaaieqbb>

Køkken, toilet og afløb

Toiletforhold

- Antal vandskylende toiletter i bolig- eller erhvervsenhed.
- Vandskylende toilet udenfor enheden.
- Anden type toilet udenfor enheden eller intet toilet i forbindelsen med enheden.

Badeforhold

- Antal badeværelser i enheden.
- Adgang til badeværelser.
- Hverken badeværelser eller adgang til badeværelser.

Køkkenforhold

- Eget køkken (med afløb og kogeinstallation).
- Adgang til fælles køkken.
- Fast kogeinstallation i værelse eller på gang.
- Ingen fast kogeinstallation.

Materialer

Ydervæggens materialer

- Mursten (tegl, kalksten, cementsten).
- Letbeton (lette bloksten, gasbeton).
- Fibercement, asbest (eternit el. lign).
- Fibercement, asbestfri.
- Bindingsværk (med udvendigt synligt træværk).
- Træbeklædning.
- Betonelementer (Etagehøje betonelementer).
- Metalplader.
- PVC.
- Glas.
- Ingen.
- Andet materiale.

Tagdækningsmateriale

- Built-up (fladt tag, typisk tagpap).
- Tagpap (med taghældning).
- Fibercement, herunder asbest (bølge eller skifereternit).
- Cementsten.
- Tegl.
- Metalplader.
- Stråtag.
- Fibercement (asbestfri).
- PVC.
- Glas.
- Grønt levende tag (Grønne tage)
- Ingen
- Andet materiale

Asbestholdigt materiale

- Asbestholdigt ydervægsmateriale.
- Asbestholdigt tagdækningsmateriale.
- Asbestholdigt ydervægs- og tagdækningsmateriale.

Opvarmningsforhold

Varmeinstallation

- Fjernvarme/blokvarme.
- Centralvarme fra eget anlæg et-kammerfy.
- Ovne (Kakkelovne, kamin, brændeovn o. lign.)
- Varmepumpe.
- Centralvarme med to fyringsenheder (fast brændsel, olie eller gas).
- Elovne, elpaneler.
- Gasradiatorer.
- Ingen varmeinstallationer.
- Blandet (kræver specifikation på enhedsniveau).

Opvarmningsmiddel

- Elektricitet.
- Gasværksgas.
- Flydende brændsel (olie, petroleum, flaskegas).
- Fast brændsel (kul, brænde mm.)
- Halm.
- Naturgas.
- Andet.

Supplerende varme

- Ikke oplyst.
- Varmepumpeanlæg.
- Ovne til fast brændsel (brændeovn o.lign.)
- Ovne til flydende brændsel.
- Solpaneler.
- Pejs.
- Gasradiator.
- Elovne, elpaneler.
- Biogasanlæg.
- Andet.
- Bygningen har ingen supplerende varme.

Afløbsforhold

Afløbskoder

Kodesættet benyttes for eksisterende forhold, ved enhver ændring skal nyt kodesæt benyttes:

- Afløb til offentligt spildevandsanlæg.
- Afløb til fælles privat spildevandsanlæg.
- Afløb til samletank.
- Afløb til samletank for toiletvand og mekanisk rensning af øvrigt spildevand.
- Mekanisk rensning med nedslivningsanlæg (med tilladelse).
- Mekanisk rensning med nedslivningsanlæg (uden tilladelse).
- Mekanisk rensning med privat udledning dir. til vandløb.
- Mekanisk og biologisk rensning.
- Udledning direkte uden rensning til vandløb, søer eller havet.
- Andet.

Afløbskoder nyt kodesæt

Der er indført mange nye afløbskoder i BBR. De nye koder skal benyttes ved alle fysiske ændringer i afløbsforholdene på en ejendom. Kommunen har dog også ret til på eget initiativ at konvertere koden, uden der er sket fysiske ændringer i forholdene.

Det nye kodesæt er hierarkisk inddelt, således at det vigtigste kriterium er om ejendommen er tilsluttet et kloaknet eller om ejendommen ligger i det åbne land.

Ejendomme, der er tilsluttet et kloaknet, inddeles efter om spildevandet (typisk fra køkken, bad og toilet) ledes ned i samme kloak som regnvandet (overfladevandet fra tage og befæstede arealer), eller om de behandles hver for sig.

Ejendomme, der ligger i det åbne land, inddeles efter den måde spildevandet behandles. Der er i BBR mulighed for at registrere, hvilke rensklasser det lokale rensanlæg overholder. Rensklassen kan være O, OP, SO eller SOP, idet O er en forkortelse for organisk stof, P for Phosphat og S for Sulphat. OP betyder så, at rensningen både omfatter organisk stof og Phosphat, osv.

Det er ikke altid, at alle bygninger på en ejendom har ens afløbsforhold. I så fald kan forholdene registreres individuelt på den enkelte bygning.

En fuldstændig oversigt over afløbskoder i BBR og en vejledning hertil kan findes på www.bbr.dk.

Andet

Boligtipe

- Egentlig beboelseslejlighed.
- Blandet erhverv og bolig med eget køkken.
- Enkeltværelse.
- Fællesbolig eller fælleshusholdning.
- Sommer-/fritidsbolig.
- Andet.

Ejerforhold

- Privatperson(er) eller interessentskab.
- Alment boligselskab.
- Aktie-, anparts- eller andet selskab.
- Forening, legat eller selvejende institution.
- Privat andelsboligforening.
- Kommunen (beliggenhedskommune).
- Kommunen (anden kommune).
- Region.
- Staten.
- Andet, moderejendom for ejerlejligheder.

Vandforsyning

- Alment vandforsyningsanlæg (tidligere offentligt).
- Privat, alment vandforsyningsanlæg.
- Enkeltindvindingsanlæg (egen boring).
- Brønd.
- Ikke alment vandforsyningsanlæg (forsyner < 10 ejendomme).
- Ingen vandforsyning.