



Kommune nr.: 161
Kommunalt ejendoms nr.: 14648
Udskrift dato: 04-12-2021
BFE-nr.: 7677159
Ejendommens beliggenhed:
Glostrup Shoppingcenter 100 (Vejkode: 0181), 2600 Glostrup

Denne BBR-Meddelelse er rekvireret via OIS.

Fejl eller mangler i udskriften bedes meddelt til kommunen via e-mailadressen bbr@glostrup.dk eller telefonnr 4323 6171

Oplysninger om grunde

Adresse: Glostrup Shoppingcenter 100 (vejkode: 181), 2600 Glostrup

Ejerforhold: Aktie-, anpart- eller andet selskab (undtagen interessentskab)

Vand & afløb

Vandforsyning: Alment vandforsyningsanlæg

Afløbsforhold: Afløb til spildevandsforsyningens rensesanlæg

Matrikelnr.

9aæ

Ejerlav

GLOSTRUP BY, GLOSTRUP

Ejendom

BFE-nr.: 7677159

Kommunalt ejendoms nr.: 14648

Ejerforhold: 30

Oplysninger om tekniske anlæg

Pr. 1. januar 2012 skal oplysninger om olietanke oplyses og registreres i BBR. Derfor er de oplysninger, som kommunen i forvejen har været i besiddelse af, blevet samlet i BBR. Hvis der er uoverensstemmelse mellem olietankoplysningerne på BBR-meddelelsen og de faktiske forhold, har ejeren pligt til at meddele dette til kommunen.

Anlægsnr.: 5

Adresse: Glostrup Shoppingcenter 100 (vejkode: 181), 2600 Glostrup

Beliggende på matrikel 9aæ

Beliggenhed (kvalitet): Sikker

Tank

Fabrikat/type: KN Beholderfabrik

Størrelsesklasse: 1

Sløjfingsfrist: 31-12-2058

Typegodkendelsesnr.: 502623

Type: Enkeltvægget

Fabrikationsår: 2018

Driftstatus: I drift

Etableringsår: 2018

Placering: Indendørs

Fabrikationsnr.: 69715

Størrelse: 1000 L

Indhold: Autogasolie (Dieselolie)

Materiale: Stål

Bemærkninger omkring anlæg:

Tanken er placeret i "sneglen" til op- og nedkørsel til tagparkering i stueplan

Oplysninger om bygninger

Bygningsnr.: 1

Adresse: Glostrup Shoppingcenter 100 (vejkode: 181), 2600 Glostrup

Bygning til detailhandel (Bygningens anvendelse 322)

Matrikelnr.: 9aæ

Beliggenhed (kvalitet): Sikker

Til-/ombygningsår: 1991

Antal helårsboliger med køkken: 8

Afvigende etager: Bygningen har afvigende etager

Landsejerlavsnavn: GLOSTRUP BY, GLOSTRUP

Opførelsesår: 1971

Antal etager u. kælder & tagetage: 5

Antal helårsboliger uden køkken: 0

Materialer

Ydervæggens materiale: Betonelementer

Tagdækningsmateriale: Tagpap med lille hældning

Kilde til bygningens materialer: Oplyst af teknisk forvaltning

Areal i grundplan	m2	Samlet andet areal	m2	Bygningens arealanvendelse	m2
Bebygget areal	20511	Samlet andet areal	0	Samlet boligareal	787
Overdækket areal	254	Heraf affaldsrum i terræn	0	Heraf areal af lovlig beboelse i kælder	0
Areal i hele bygningen	m2	Heraf indbygget garage	0	Samlet erhvervsareal	44035
Samlet bygningsareal (excl. kælder & tagetage)	41663	Heraf indbygget carport	0	Heraf erhverv i kælder	0
Samlet kælderareal	3159	Heraf indbygget udhus	0	Antal etager u. kælder & tagetage	5
Heraf udnyttet kælder	0	Heraf lukkede overdækninger	0		
Heraf dyb kælder	3159	Heraf indbygget udestue el. lign.	0		
Samlet tagetageareal	0	Heraf udvendig efter isolering	0		
Heraf udnyttet tagetage	0	Heraf øvrige arealer	0		
		Heraf indbygget garage i kælder	0		

Kilde til bygningsarealer: Oplyst af teknisk forvaltning

Energioplysninger

Varmeinstallation: Fjernvarme/blokvarme

Bemærkninger for bygning

Udvidelse af erhvervsenhed (Hennes & Mauritz)

HALVTAGE PÅ 196 KVM ER MEDREGNET I DET BEBYGGEDE AREAL

Oplysninger om bolig-/erhvervsenheder

Adresse Etage/side	Heraf fællesareal adgangsareal / fælles boligareal / åben altan, tagterrasse	Tinglyst areal	Areal Bolig / Erhverv / Andet	Lukket overdækning, udestue /	Antal værelser Bolig / Erhverv	Toilet / Bad	Køkken
--------------------	--	-------------------	-------------------------------------	-------------------------------------	--------------------------------------	--------------	--------

Glostrup Shoppingcenter 1 (vejkode: 181), 2600 Glostrup

Etage: st. 0 / 0 / 0 0 0 / 405 / 0 0 0 / 3 1 / 1 JA (E*)

Enhed til detailhandel (Anvendelseskode: 322)

Glostrup Shoppingcenter 2 (vejkode: 181), 2600 Glostrup

Etage: st. 0 / 0 / 0 0 0 / 557 / 0 0 0 / 3 1 / 1 JA (E*)

Enhed til detailhandel (Anvendelseskode: 322)

Glostrup Shoppingcenter 3 (vejkode: 181), 2600 Glostrup

Etage: st. 0 / 0 / 0 0 0 / 132 / 0 0 0 / 3 1 / 1 JA (E*)

Enhed til detailhandel (Anvendelseskode: 322)

Glostrup Shoppingcenter 4 (vejkode: 181), 2600 Glostrup

Etage: st. 0 / 0 / 0 0 0 / 177 / 0 0 0 / 3 1 / 1 JA (E*)

Enhed til detailhandel (Anvendelseskode: 322)

Glostrup Shoppingcenter 5 (vejkode: 181), 2600 Glostrup

Etage: st. 0 / 0 / 0 0 0 / 328 / 0 0 0 / 3 1 / 1 JA (E*)

Enhed til detailhandel (Anvendelseskode: 322)

Glostrup Shoppingcenter 6 (vejkode: 181), 2600 Glostrup

Etage: st. 0 / 0 / 0 0 0 / 531 / 0 0 0 / 2 1 / 1 JA (E*)

Enhed til detailhandel (Anvendelseskode: 322)

Glostrup Shoppingcenter 8 (vejkode: 181), 2600 Glostrup

Etage: st. 0 / 0 / 0 0 0 / 125 / 0 0 0 / 2 1 / 1 JA (E*)

Enhed til detailhandel (Anvendelseskode: 322)

Glostrup Shoppingcenter 9 (vejkode: 181), 2600 Glostrup

Etage: st. 0 / 0 / 0 0 0 / 125 / 0 0 0 / 2 1 / 1 JA (E*)

Enhed til detailhandel (Anvendelseskode: 322)

Glostrup Shoppingcenter 10 (vejkode: 181), 2600 Glostrup

Etage: st. 0 / 0 / 0 0 0 / 102 / 0 0 0 / 2 1 / 1 JA (E*)

Enhed til detailhandel (Anvendelseskode: 322)

Glostrup Shoppingcenter 11 (vejkode: 181), 2600 Glostrup

Etage: st. 0 / 0 / 0 0 0 / 131 / 0 0 0 / 2 1 / 1 JA (E*)

Enhed til detailhandel (Anvendelseskode: 322)

Glostrup Shoppingcenter 12 (vejkode: 181), 2600 Glostrup

Etage: st. 0 / 0 / 0 0 0 / 127 / 0 0 0 / 2 1 / 1 JA (E*)

Enhed til detailhandel (Anvendelseskode: 322)

Glostrup Shoppingcenter 13 (vejkode: 181), 2600 Glostrup

Etage: st. 0 / 0 / 0 0 0 / 117 / 0 0 0 / 2 1 / 1 JA (E*)

Enhed til detailhandel (Anvendelseskode: 322)

Glostrup Shoppingcenter 14 (vejkode: 181), 2600 Glostrup

Etage: st. 0 / 0 / 0 0 0 / 139 / 0 0 0 / 2 1 / 1 JA (E*)

Enhed til detailhandel (Anvendelseskode: 322)

Glostrup Shoppingcenter 15 (vejkode: 181), 2600 Glostrup

Etage: st. 0 / 0 / 0 0 0 / 61 / 0 0 0 / 2 1 / 1 JA (E*)

Enhed til detailhandel (Anvendelseskode: 322)

Glostrup Shoppingcenter 17 (vejkode: 181), 2600 Glostrup

Etage: st. 0 / 0 / 0 0 0 / 314 / 0 0 0 / 2 1 / 1 JA (E*)

Enhed til detailhandel (Anvendelseskode: 322)

Glostrup Shoppingcenter 19 (vejkode: 181), 2600 Glostrup

Etage: st. 0 / 0 / 0 0 0 / 133 / 0 0 0 / 2 1 / 1 JA (E*)

Enhed til detailhandel (Anvendelseskode: 322)

Glostrup Shoppingcenter 21 (vejkode: 181), 2600 Glostrup

Etage: st. 0 / 0 / 0 0 0 / 243 / 0 0 0 / 2 1 / 1 JA (E*)

Enhed til detailhandel (Anvendelseskode: 322)

Glostrup Shoppingcenter 22 (vejkode: 181), 2600 Glostrup

Etage: st. 0 / 0 / 0 0 0 / 118 / 0 0 0 / 2 1 / 1 JA (E*)

Enhed til detailhandel (Anvendelseskode: 322)

Glostrup Shoppingcenter 24 (vejkode: 181), 2600 Glostrup

Etage: st. 0 / 0 / 0 0 0 / 259 / 0 0 0 / 2 1 / 1 JA (E*)

Enhed til detailhandel (Anvendelseskode: 322)

Glostrup Shoppingcenter 25 (vejkode: 181), 2600 Glostrup

Etage: st. 0 / 0 / 0 0 0 / 63 / 0 0 0 / 2 1 / 1 JA (E*)

Enhed til detailhandel (Anvendelseskode: 322)

Glostrup Shoppingcenter 26 (vejkode: 181), 2600 Glostrup

Etage: st. 0 / 0 / 0 0 0 / 105 / 0 0 0 / 2 1 / 1 JA (E*)

Restaurant, café og konferencecenter uden overnatning (Anvendelseskode: 333)

Glostrup Shoppingcenter 27 (vejkode: 181), 2600 Glostrup

Etage: st. 0 / 0 / 0 0 0 / 28 / 0 0 0 / 1 1 / 1 JA (E*)

Enhed til detailhandel (Anvendelseskode: 322)

Glostrup Shoppingcenter 28 (vejkode: 181), 2600 Glostrup

Etage: st. 0 / 0 / 0 0 0 / 150 / 0 0 0 / 2 1 / 1 JA (E*)

Enhed til detailhandel (Anvendelseskode: 322)

Glostrup Shoppingcenter 29 (vejkode: 181), 2600 Glostrup

Etage: st. 0 / 0 / 0 0 0 / 189 / 0 0 0 / 2 1 / 1 JA (E*)

Enhed til detailhandel (Anvendelseskode: 322)

Glostrup Shoppingcenter 30 (vejkode: 181), 2600 Glostrup

Etage: st. 0 / 0 / 0 0 0 / 278 / 0 0 0 / 2 1 / 1 JA (E*)

Restaurant, café og konferencecenter uden overnatning (Anvendelseskode: 333)

Glostrup Shoppingcenter 32 (vejkode: 181), 2600 Glostrup

Etage: st. 0 / 0 / 0 0 0 / 1160 / 0 0 0 / 2 1 / 1 JA (E*)

Enhed til detailhandel (Anvendelseskode: 322)

Glostrup Shoppingcenter 33 (vejkode: 181), 2600 Glostrup

Etage: st. 0 / 0 / 0 0 0 / 339 / 0 0 0 / 2 1 / 1 JA (E*)

Enhed til detailhandel (Anvendelseskode: 322)

Glostrup Shoppingcenter 34 (vejkode: 181), 2600 Glostrup

Etage: st. 0 / 0 / 0 0 0 / 80 / 0 0 0 / 2 1 / 1 JA (E*)

Enhed til detailhandel (Anvendelseskode: 322)

Glostrup Shoppingcenter 35 (vejkode: 181), 2600 Glostrup

Etage: st. 0 / 0 / 0 0 0 / 226 / 0 0 0 / 2 1 / 1 JA (E*)

Enhed til detailhandel (Anvendelseskode: 322)

Glostrup Shoppingcenter 37 (vejkode: 181), 2600 Glostrup

Etage: st. 0 / 0 / 0 0 0 / 449 / 0 0 0 / 2 1 / 1 JA (E*)

Enhed til detailhandel (Anvendelseskode: 322)

Glostrup Shoppingcenter 38 (vejkode: 181), 2600 Glostrup

Etage: st. 0 / 0 / 0 0 0 / 424 / 0 0 0 / 2 1 / 1 JA (E*)

Enhed til detailhandel (Anvendelseskode: 322)

Glostrup Shoppingcenter 39 (vejkode: 181), 2600 Glostrup

Etage: 0 / 0 / 0 0 0 / 35 / 0 0 0 / 1 1 / 1 JA (E*)

Enhed til detailhandel (Anvendelseskode: 322)

Glostrup Shoppingcenter 40 (vejkode: 181), 2600 Glostrup

Etage: st. 0 / 0 / 0 0 0 / 46 / 0 0 0 / 2 1 / 1 JA (E*)

Enhed til detailhandel (Anvendelseskode: 322)

Glostrup Shoppingcenter 42 (vejkode: 181), 2600 Glostrup

Etage: st. 0 / 0 / 0 0 0 / 329 / 0 0 0 / 2 1 / 1 JA (E*)

Enhed til detailhandel (Anvendelseskode: 322)

Glostrup Shoppingcenter 43 (vejkode: 181), 2600 Glostrup

Etage: st. 0 / 0 / 0 0 0 / 87 / 0 0 0 / 2 1 / 1 JA (E*)

Enhed til detailhandel (Anvendelseskode: 322)

Glostrup Shoppingcenter 44 (vejkode: 181), 2600 Glostrup

Etage: st. 0 / 0 / 0 0 0 / 61 / 0 0 0 / 2 1 / 1 JA (E*)

Enhed til detailhandel (Anvendelseskode: 322)

Glostrup Shoppingcenter 46 (vejkode: 181), 2600 Glostrup

Etage: st. 0 / 0 / 0 0 0 / 151 / 0 0 0 / 2 1 / 1 JA (E*)

Enhed til detailhandel (Anvendelseskode: 322)

Glostrup Shoppingcenter 47 (vejkode: 181), 2600 Glostrup

Etage: st. 0 / 0 / 0 0 0 / 90 / 0 0 0 / 2 1 / 1 JA (E*)

Enhed til detailhandel (Anvendelseskode: 322)

Glostrup Shoppingcenter 48 (vejkode: 181), 2600 Glostrup

Etage: st. 0 / 0 / 0 0 0 / 132 / 0 0 0 / 2 1 / 1 JA (E*)

Enhed til detailhandel (Anvendelseskode: 322)

Bemærkninger for Enheden

Apotek

Glostrup Shoppingcenter 50 (vejkode: 181), 2600 Glostrup

Etage: st. 0 / 0 / 0 0 0 / 5211 / 0 0 0 / 5 2 / 2 JA (E*)

Enhed til detailhandel (Anvendelseskode: 322)

Glostrup Shoppingcenter 56 (vejkode: 181), 2600 Glostrup

Etage: st. 0 / 0 / 0 0 0 / 74 / 0 0 0 / 2 1 / 1 JA (E*)

Enhed til detailhandel (Anvendelseskode: 322)

Glostrup Shoppingcenter 57 (vejkode: 181), 2600 Glostrup

Etage: st. 0 / 0 / 0 0 0 / 60 / 0 0 0 / 2 1 / 1 JA (E*)

Enhed til detailhandel (Anvendelseskode: 322)

Glostrup Shoppingcenter 58 (vejkode: 181), 2600 Glostrup

Etage: st. 0 / 0 / 0 0 0 / 121 / 0 0 0 / 2 1 / 1 JA (E*)

Enhed til detailhandel (Anvendelseskode: 322)

Glostrup Shoppingcenter 59 (vejkode: 181), 2600 Glostrup

Etage: st. 0 / 0 / 0 0 0 / 211 / 0 0 0 / 2 1 / 1 JA (E*)

Enhed til detailhandel (Anvendelseskode: 322)

Glostrup Shoppingcenter 60 (vejkode: 181), 2600 Glostrup

Etage: st. 0 / 0 / 0 0 0 / 60 / 0 0 0 / 2 1 / 1 JA (E*)

Enhed til detailhandel (Anvendelseskode: 322)

Glostrup Shoppingcenter 61 (vejkode: 181), 2600 Glostrup

Etage: st. 0 / 0 / 0 0 0 / 128 / 0 0 0 / 2 1 / 1 JA (E*)

Enhed til detailhandel (Anvendelseskode: 322)

Glostrup Shoppingcenter 62 (vejkode: 181), 2600 Glostrup

Etage: st. 0 / 0 / 0 0 0 / 62 / 0 0 0 / 2 1 / 1 JA (E*)

Enhed til detailhandel (Anvendelseskode: 322)

Glostrup Shoppingcenter 66 (vejkode: 181), 2600 Glostrup

Etage: st. 0 / 0 / 0 0 0 / 386 / 0 0 0 / 2 1 / 1 JA (E*)

Enhed til detailhandel (Anvendelseskode: 322)

Glostrup Shoppingcenter 67 (vejkode: 181), 2600 Glostrup

Etage: st. 0 / 0 / 0 0 0 / 60 / 0 0 0 / 2 1 / 1 JA (E*)

Enhed til detailhandel (Anvendelseskode: 322)

Glostrup Shoppingcenter 68 (vejkode: 181), 2600 Glostrup

Etage: st. 0 / 0 / 0 0 0 / 120 / 0 0 0 / 2 1 / 1 JA (E*)

Enhed til detailhandel (Anvendelseskode: 322)

Glostrup Shoppingcenter 69 (vejkode: 181), 2600 Glostrup

Etage: st. 0 / 0 / 0 0 0 / 125 / 0 0 0 / 2 1 / 1 JA (E*)

Enhed til detailhandel (Anvendelseskode: 322)

Glostrup Shoppingcenter 70 (vejkode: 181), 2600 Glostrup

Etage: st. 0 / 0 / 0 0 0 / 114 / 0 0 0 / 2 1 / 1 JA (E*)

Enhed til detailhandel (Anvendelseskode: 322)

Glostrup Shoppingcenter 71 (vejkode: 181), 2600 Glostrup

Etage: st. 0 / 0 / 0 0 0 / 126 / 0 0 0 / 126 1 / 1 JA (E*)

Enhed til detailhandel (Anvendelseskode: 322)

Glostrup Shoppingcenter 73 (vejkode: 181), 2600 Glostrup

Etage: st. 0 / 0 / 0 0 0 / 245 / 0 0 0 / 2 1 / 1 JA (E*)

Enhed til detailhandel (Anvendelseskode: 322)

Glostrup Shoppingcenter 75 (vejkode: 181), 2600 Glostrup

Etage: st. 0 / 0 / 0 0 0 / 252 / 0 0 0 / 2 1 / 1 JA (E*)

Enhed til detailhandel (Anvendelseskode: 322)

Glostrup Shoppingcenter 82 (vejkode: 181), 2600 Glostrup

Etage: st. 0 / 0 / 0 0 0 / 900 / 0 0 0 / 4 1 / 1 JA (E*)

Enhed til detailhandel (Anvendelseskode: 322)

Glostrup Shoppingcenter 83 (vejkode: 181), 2600 Glostrup

Etage: st. 0 / 0 / 0 0 0 / 135 / 0 0 0 / 2 1 / 1 JA (E*)

Enhed til detailhandel (Anvendelseskode: 322)

Glostrup Shoppingcenter 84 (vejkode: 181), 2600 Glostrup

Etage: st. 0 / 0 / 0 0 0 / 89 / 0 0 0 / 2 1 / 1 JA (E*)

Restaurant, café og konferencecenter uden overnatning (Anvendelseskode: 333)

Glostrup Shoppingcenter 85 (vejkode: 181), 2600 Glostrup

Etage: st. 0 / 0 / 0 0 0 / 70 / 0 0 0 / 2 1 / 1 JA (E*)

Enhed til detailhandel (Anvendelseskode: 322)

Hovedvejen 91 (vejkode: 213), 2600 Glostrup

Der er elevator i opgangen

Etage: 1. Side/Dør: 1 0 / 0 / 0 0 0 / 303 / 0 0 0 / 9 2 / 1 JA (E*)

Enhed til kontor (Anvendelseskode: 321)

Energioplysninger:

Energiforsyning: 400 V el fra værk

Etage: 1. Side/Dør: 2 0 / 0 / 0 0 0 / 117 / 0 0 0 / 1 2 / (D*) JA (E*)

Enhed til kontor (Anvendelseskode: 321)

Energioplysninger:

Energiforsyning: 400 V el fra værk

Etage: 3. Side/Dør: 1 0 / 0 / 0 65 75 / 0 / 0 0 2 / 0 1 / 1 JA (E*)

Bolig i etageejendom, flerfamiliehus eller to-familiehus (Anvendelseskode: 140)

Ejerlejl.BFE-nr.: 228676 Kommunalt ejerlejl.ejd.nr.: 102903 Ejerlejl.nr.: 10 Ejerforhold: 30

Energioplysninger:

Energiforsyning: 400 V el fra værk

Etage: 3. Side/Dør: 2 0 / 0 / 0 99 112 / 0 / 0 0 3 / 0 1 / 1 JA (E*)

Bolig i etageejendom, flerfamiliehus eller to-familiehus (Anvendelseskode: 140)

Ejerlejl.BFE-nr.: 228684 Kommunalt ejerlejl.ejd.nr.: 102881 Ejerlejl.nr.: 9 Ejerforhold: 30

Energioplysninger:

Energiforsyning: 400 V el fra værk

Etage: 3. Side/Dør: 3 0 / 0 / 0 85 100 / 0 / 0 0 3 / 0 1 / 1 JA (E*)

Bolig i etageejendom, flerfamiliehus eller to-familiehus (Anvendelseskode: 140)

Ejerlejl.BFE-nr.: 228678 Kommunalt ejerlejl.ejd.nr.: 102822 Ejerlejl.nr.: 3 Ejerforhold: 30

Energioplysninger:

Energiforsyning: 400 V el fra værk

Etage: 3. Side/Dør: 4 0 / 0 / 0 85 100 / 0 / 0 0 3 / 0 1 / 1 JA (E*)

Bolig i etageejendom, flerfamiliehus eller to-familiehus (Anvendelseskode: 140)

Ejerlejl.BFE-nr.: 228679 Kommunalt ejerlejl.ejd.nr.: 102830 Ejerlejl.nr.: 4 Ejerforhold: 30

Energioplysninger:

Energiforsyning: 400 V el fra værk

Etage: 3. Side/Dør: 5 0 / 0 / 0 85 100 / 0 / 0 0 3 / 0 1 / 1 JA (E*)

Bolig i etageejendom, flerfamiliehus eller to-familiehus (Anvendelseskode: 140)

Ejerlejl.BFE-nr.: 228680 Kommunalt ejerlejl.ejd.nr.: 102849 Ejerlejl.nr.: 5 Ejerforhold: 30

Energioplysninger:

Energiforsyning: 400 V el fra værk

Etage: 3. Side/Dør: 6 0 / 0 / 0 85 100 / 0 / 0 0 3 / 0 1 / 1 JA (E*)

Bolig i etageejendom, flerfamiliehus eller to-familiehus (Anvendelseskode: 140)

Ejerlejl.BFE-nr.: 228681 Kommunalt ejerlejl.ejd.nr.: 102857 Ejerlejl.nr.: 6 Ejerforhold: 30

Energioplysninger:

Energiforsyning: 400 V el fra værk

Etage: 3. Side/Dør: 7 0 / 0 / 0 85 100 / 0 / 0 0 3 / 0 1 / 1 JA (E*)

Bolig i etageejendom, flerfamiliehus eller to-familiehus (Anvendelseskode: 140)

Ejerlejl.BFE-nr.: 228682 Kommunalt ejerlejl.ejd.nr.: 102865 Ejerlejl.nr.: 7 Ejerforhold: 30

Energioplysninger:

Energiforsyning: 400 V el fra værk

Etage: 3. Side/Dør: 8 0 / 0 / 0 87 100 / 0 / 0 0 3 / 0 1 / 1 JA (E*)

Bolig i etageejendom, flerfamiliehus eller to-familiehus (Anvendelseskode: 140)

Ejerlejl.BFE-nr.: 228683 Kommunalt ejerlejl.ejd.nr.: 102873 Ejerlejl.nr.: 8 Ejerforhold: 30

Energioplysninger:

Energiforsyning: 400 V el fra værk

Glostrup Shoppingcenter 100 (vejkode: 181), 2600 Glostrup

Etage: kl.	0 / 0 / 0	8115	0 / 8115 / 0	0	0 / 1	1 / 1	NEJ (H*)
------------	-----------	------	--------------	---	-------	-------	----------

Enhed til detailhandel (Anvendelseskode: 322)

Ejerlejl.BFE-nr.: 228677 Kommunalt ejerlejl.ejd.nr.: 102814 Ejerlejl.nr.: 2 Ejerforhold: 30

Energioplysninger:

Energiforsyning: 400 V el fra værk

Etage:	0 / 0 / 0	30531	0 / 40876 / 0	0	0 / 100	99 / 99	JA (E*)
--------	-----------	-------	---------------	---	---------	---------	---------

Enhed til detailhandel (Anvendelseskode: 322)

Ejerlejl.BFE-nr.: 228675 Kommunalt ejerlejl.ejd.nr.: 102806 Ejerlejl.nr.: 1 Ejerforhold: 30

Energioplysninger:

Energiforsyning: 400 V el fra værk

Glostrup Shoppingcenter 101 (vejkode: 181), 2600 Glostrup

Etage: 1.	0 / 0 / 0	0	0 / 69 / 0	0	0 / 2	1 / 1	JA (E*)
-----------	-----------	---	------------	---	-------	-------	---------

Enhed til kontor (Anvendelseskode: 321)

Glostrup Shoppingcenter 102 (vejkode: 181), 2600 Glostrup

Etage: 1.	0 / 0 / 0	0	0 / 117 / 0	0	0 / 2	2 / 1	JA (E*)
-----------	-----------	---	-------------	---	-------	-------	---------

Restaurant, café og konferencecenter uden overnatning (Anvendelseskode: 333)

Glostrup Shoppingcenter 103 (vejkode: 181), 2600 Glostrup

Etage: 1.	0 / 0 / 0	0	0 / 55 / 0	0	0 / 2	1 / 1	JA (E*)
-----------	-----------	---	------------	---	-------	-------	---------

Enhed til detailhandel (Anvendelseskode: 322)

Bemærkninger for Enheden

Stadium

Glostrup Shoppingcenter 104 (vejkode: 181), 2600 Glostrup

Etage: 1.	0 / 0 / 0	0	0 / 92 / 0	0	0 / 2	1 / 1	JA (E*)
-----------	-----------	---	------------	---	-------	-------	---------

Enhed til detailhandel (Anvendelseskode: 322)

Glostrup Shoppingcenter 105 (vejkode: 181), 2600 Glostrup

Etage: 1.	0 / 0 / 0	0	0 / 108 / 0	0	0 / 2	1 / 1	JA (E*)
-----------	-----------	---	-------------	---	-------	-------	---------

Enhed til detailhandel (Anvendelseskode: 322)

Glostrup Shoppingcenter 106 (vejkode: 181), 2600 Glostrup

Etage: 1.	0 / 0 / 0	0	0 / 130 / 0	0	0 / 2	1 / 1	JA (E*)
-----------	-----------	---	-------------	---	-------	-------	---------

Enhed til detailhandel (Anvendelseskode: 322)

Glostrup Shoppingcenter 107 (vejkode: 181), 2600 Glostrup

Etage: 1.	0 / 0 / 0	0	0 / 84 / 0	0	0 / 2	1 / 1	JA (E*)
-----------	-----------	---	------------	---	-------	-------	---------

Enhed til detailhandel (Anvendelseskode: 322)

Glostrup Shoppingcenter 108 (vejkode: 181), 2600 Glostrup

Etage: 1.	0 / 0 / 0	0	0 / 148 / 0	0	0 / 2	1 / 1	JA (E*)
-----------	-----------	---	-------------	---	-------	-------	---------

Enhed til detailhandel (Anvendelseskode: 322)

Glostrup Shoppingcenter 109 (vejkode: 181), 2600 Glostrup

Etage: 1.	0 / 0 / 0	0	0 / 61 / 0	0	0 / 2	1 / 1	JA (E*)
-----------	-----------	---	------------	---	-------	-------	---------

Enhed til detailhandel (Anvendelseskode: 322)

Glostrup Shoppingcenter 110 (vejkode: 181), 2600 Glostrup

Etage: 1. 0 / 0 / 0 0 0 / 119 / 0 0 0 / 2 1 / 1 JA (E*) Enhed
til detailhandel (Anvendelseskode: 322)

Glostrup Shoppingcenter 111 (vejkode: 181), 2600 Glostrup

Etage: 1. 0 / 0 / 0 0 0 / 148 / 0 0 0 / 2 1 / 1 JA (E*)
Enheden til detailhandel (Anvendelseskode: 322)

Glostrup Shoppingcenter 112 (vejkode: 181), 2600 Glostrup

Etage: 1. 0 / 0 / 0 0 0 / 741 / 0 0 0 / 3 1 / 1 JA (E*)
Enheden til detailhandel (Anvendelseskode: 322)

*A: Vandskyllende toilet uden for enheden

*B: Intet vandskyllende toilet

*C: Adgang til badeværelse

*D: Hverken badeværelse eller adgang til badeværelse

*E: Eget køkken med afløb

*F: Adgang til fælles køkken

*G: Fast kogeinstallation i værelse eller på gang

*H: Ingen fast kogeinstallation

Oplysninger om byggesager

Byggesagsnr.: 14/5623

Byggesagen berører:

- bygning nr. 1

Byggesagstype : Til/ombygning

Litra : B

Byggesagsnr.: 17/14237

Byggesagen berører:

- grund: Glostrup Shoppingcenter 100 (vejkode: 181), 2600 Glostrup

Byggesagstype : Sag på grund

Byggetilladelse : 15-03-2018

Byggesagsdato : 15-03-2018

Påbegyndt :

Ibrugtagningstilladelse :

Fuldført byggeri / nedrivning :

Byggesagsnr.: 17/34502

Byggesagen berører:

- bygning nr. 1

Byggesagstype : Til/ombygning

Litra : b

Byggesagsnr.: 17/34502

Byggesagen berører:

- bygning nr. 1

- enhed: Glostrup Shoppingcenter 60 st

Byggesagstype : Til/ombygning

Byggesagsnr.: 20/27463

Byggesagen berører:

- bygning nr. 1

- opgang: Hovedvejen 91

Byggesagstype : Til/ombygning

Byggesagsnr.: 21/12983

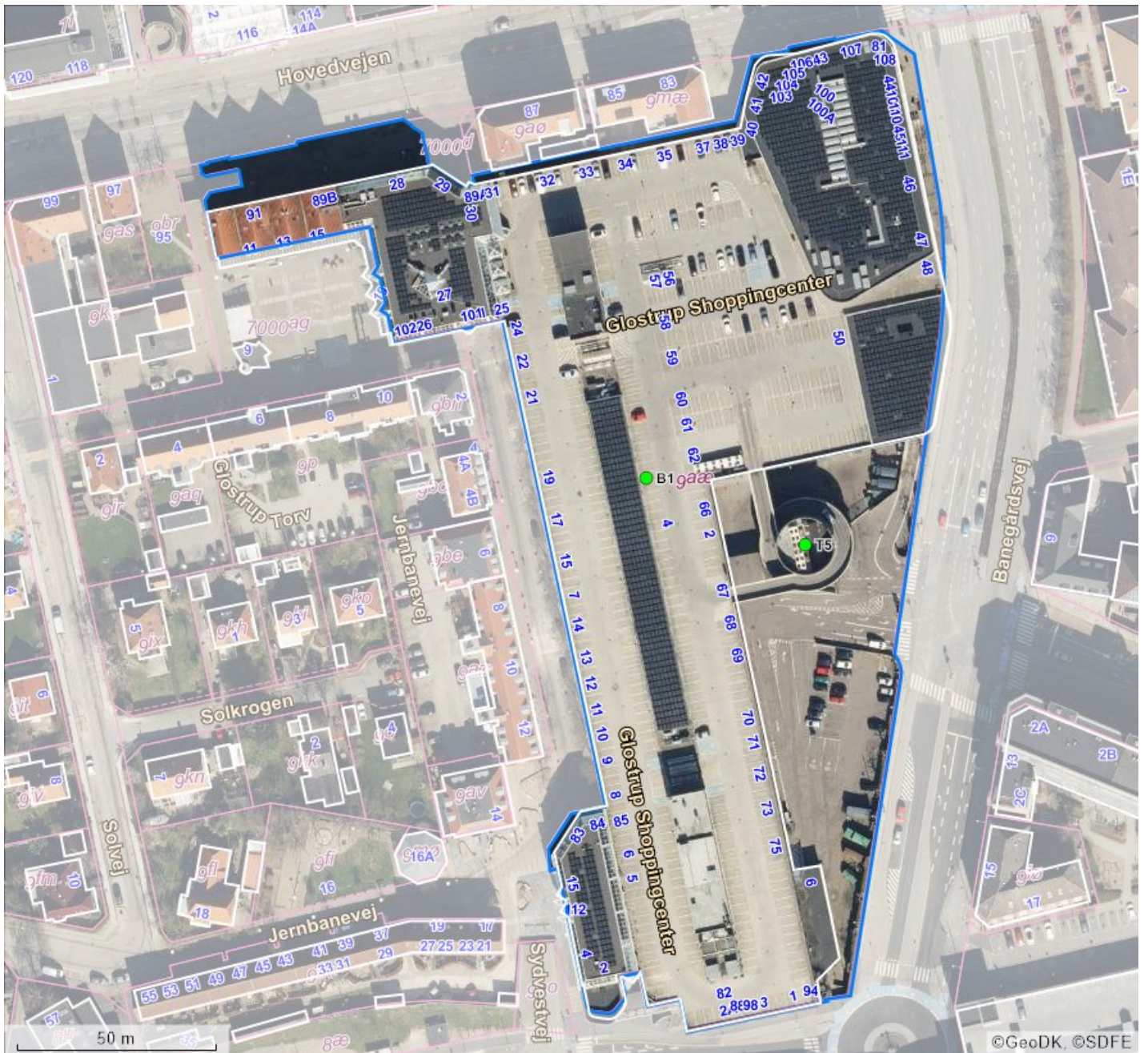
Byggesagen berører:

- bygning nr. 1

- enhed: Glostrup Shoppingcenter 33 st

Byggesagstype : Til/ombygning

Kortmateriale



BBR punkter		Beliggenhed	Linjer i kortet
B#	Bygningsnummer	● Sikker placering	— Ejendom
T#	Teknisk anlæg nummer	● Næsten sikker placering	— Jordstykke ¹
NY	Nybyggeri	● Usikker placering	— Bygningsomrids, nøjagtigt ²
*	Bygning på fremmed grund		— Bygningsomrids, unøjagtigt ³

1. Jordstykke dækker over udstrækningen af det enkelte matrikelnummer.
2. Bygningsomridset er nøjagtigt, når dets placering er verificeret af GeoDanmark (se nedenfor).
3. Bygningsomridset er unøjagtigt, når dets placering ikke er verificeret af GeoDanmark (se nedenfor).

Du kan få et mere detaljeret geografisk overblik over ejendommen på <https://kort.bbr.dk>.

Kortmaterialet er automatisk genereret på baggrund af oplysninger om ejendommen fra Bygnings- og Boligregisteret (BBR), Matrikelkortet, GeoDanmark, Danmarks Adresseregister (DAR) m.fl.

Kortet indeholder de nyeste offentligt tilgængelige data fra Datafordeler og Kortforsyning.

BBR er det landsdækkende register over Bygnings- og boligoplysninger. Se mere på <https://bbr.dk/ejere>

Matrikelkortet er en visning af Matrikelregistret, så de enkelte matrikulære arealer (matrikelnumre, vejlitra mv.) kan identificeres. Matrikelkortet er et vejledende kort,

hvad angår skellenes nøjagtige geografiske placering, og skellene falder ikke altid sammen med de synlige grænser i landskabet. Se mere på <https://gst.dk/matriklen/om-matriklen/matrikelkort-register-og-arkiv/>.

GeoDanmark er et samarbejde mellem kommunerne og Styrelsen for Dataforsyning og Effektivisering om at kortlægge Danmark. GeoDanmarks-data består bl.a. af luftfotos og bygningsomrids. Vær opmærksom på, at disse luftfotos optages om foråret, og at bygningsomrids opdateres på baggrund heraf. Derfor kan der være forsinkelser i registreringen af ændringer, afhængigt af hvornår ændringen – fx en opførelse eller nedrivning af bygning – er sket.. Se mere på <https://www.geodanmark.dk/om-geodanmark/>

DAR er Danmarks autoritative register for adresser og vejnavne. Se mere på danmarksadresser.dk/dar.

Din pligt som ejer

Det er dit ansvar som ejer, at oplysningerne om din ejendom i BBR er korrekte. En registrering i BBR kan ikke nødvendigvis tages som udtryk for, at byggeriet er lovligt i henhold til anden lovgivning. Kommunen kan give en bøde på op til 5.000 kr., hvis du ikke indberetter oplysninger til BBR, eller hvis du giver forkerte oplysninger.

Derfor er det vigtigt, at du læser din BBR meddelelse og kontrollerer om alle bygninger og anlæg på ejendommen er registreret rigtigt. Når du køber en ejendom eller ændrer på bygninger og boliger, er det ekstra vigtigt at være opmærksom på, om registreringerne er korrekte. Indberetningspligten gælder også byggesager.

Du skal være særligt opmærksom på:

- **Opførelsesår**
- **Om- og tilbygningsår**
- **Bebygget areal**
- **Antal etager**
- **Samlet boligareal eller erhvervsareal**
- **Areal af udnyttet tagetage**
- **Areal af udestue**
- **Tagdækningsmateriale**
- **Varmeinstallation**

Omkring opførelsesår vil der nogle steder være angivet år 1000. Dette skyldes, at du ikke har givet oplysninger om opførelsesår vedrørende den pågældende bygning. Kommunen har lov til at kontrollere de oplysninger, du giver til BBR. Kontrollen kan ske ved et anmeldt besøg på ejendommen eller ved registersamkøring med eksterne kilder – f.eks. folkeregistret eller ved hjælp af luftfotos.

I BBR er din ejendom registreret på 4 niveauer:

Grund

Grunden er normalt det samme som en matrikel, og er et sammenhængende stykke jord. I særlige tilfælde kan grunden bestå af flere matrikler, og en ejendom af flere grunde. Dette vil oftest være på landbrugsejendomme. På grunden registreres f.eks. oplysninger om vandforsyning og afløbsforhold.

Bygning

Bygninger i BBR er alt fra et redskabsskur til et butikscenter. Her findes informationer om den væsentligste anvendelse af bygningen, bebygget areal, arealet af samtlige etager (samlet bygningsareal), materialer m.m.

Enhed

En enhed i BBR er betegnelsen for en bolig i et parcelhus, en lejlighed eller f.eks. et erhvervslejemål. En enhed ligger altid inde i en bygning. Enfamiliehuse har typisk en boligenhed, etageboligbebyggelse har én boligenhed for hver lejlighed, og erhvervsbygninger har én eller flere enheder til erhverv. En enhed har typisk sin egen selvstændige indgang. Under enheder registreres bl.a. samlet areal, areal til beboelse/erhverv samt anvendelsen.

Tekniske anlæg

Tekniske anlæg kan være olietanke, vindmøller, gylletanke, solvarmeanlæg m.m. Tekniske anlæg er som regel placeret på grunden, men kan også ligge inde i en bygning.

Arealerne på BBR-meddelelsen

Arealerne indgår i beregningen af ejendomsvurderingen, men kan også have betydning for f.eks. forsikring, realkredit- og boliglån, fjernvarmeregning m.m. Arealer skal altid måles til ydersiden af ydervæggen. Læs mere om opmåling og se vejledninger på www.bbr.dk.

Det bebyggede areal svarer normalt til stueetagens areal. I bygninger med forskudte etager opmåles det bebyggede areal som bygningens udbredelse set oppefra.

Det samlede bygningsareal opgøres som arealet af samtlige etager. Areal af eventuel kælder og tagetage skal ikke regnes med.

Tagetagens samlede areal opgøres som det areal, der udnyttes sammen med det areal, der ville kunne udnyttes til bolig eller erhverv. Ligesom i bygningsreglementet måles arealet i vandret plan 1,5 m over færdigt gulv til den udvendige side af tagbelægningen.

Udnyttet areal i tagetagen opgøres som den del af tagetagens areal, som faktisk udnyttes til beboelse eller erhverv.

Kælderarealet opgøres samlet for hele kælderetagen.

Det samlede boligareal opgøres som arealet af samtlige beboelsesrum inklusiv areal i entré, gang, badeværelse, toilet og køkken. I arealet medregnes udnyttet areal i eventuel tagetage og areal af kælderrum, der må anvendes til beboelse – det vil sige opfylder byggelovgivningens krav til beboelsesrum.

Hvis arealerne har forskellige anvendelser, skal de deles op i den del, der må bruges til bolig, den del der anvendes til erhvervs- eller institutionsformål samt den del, der udgør andet areal.

Sammenhængen mellem de forskellige arealangivelser betyder f.eks., at for et parcelhus uden kælder, hvor parcelhuset kun bruges til beboelse, vil boligarealet svare til det samlede bygningsareal plus eventuel udnyttet tagetage.

Har en bygning to eller flere lejligheder, fordeles adgangs- og trappearealer ligeligt mellem de enkelte lejligheder.

Med hensyn til areal af ejerlejlighed skal du være specielt opmærksom på, at BBR's boligareal ofte vil være forskellig fra **det tinglyste areal**. Det skyldes, at arealerne opgøres efter forskellige principper. Ejerlejlighedens samlede areal i BBR vil svare til summen af areal til beboelse, areal til erhverv inklusiv andel af adgangsareal.

Oversigt over BBR-oplysninger

Anvendelse

Helårsbeboelse

- Stuehus til landbrugsejendom.
- Fritliggende enfamiliehus.
- Række-, kæde- eller dobbelthus.
- Etageboligbebyggelse.
- Kollegium.
- Døgninstitution.
- Anden bygning til helårsbeboelse.

Produktions- og lagerbygninger i forbindelse med landbrug, industri, offentlige værker og lign.

- Landbrug, skovbrug, gartneri, råstofudvinding m.v.
- Industri, fabrik, håndværk m.v.
- El-, gas-, vand- eller varmeværker, forbrændingsanstalter m.v.
- Anden bygning til landbrug, industri m.v.

Handel, kontor, transport og service

- Transport- og garageanlæg, stationer, lufthavne m.v.
- Kontor, handel, lager, herunder offentlig administration.
- Hotel, restaurant, vaskeri, frisør og anden service virksomhed.
- Anden bygning til transport, handel m.v.

Institutioner og kultur

- Biograf, teater, erhvervsmæssig udstilling, bibliotek, museum, kirke og lign.
- Skole, undervisning og forskning.
- Hospital, sygehjem, fødeklinik, offentlige klinikker m.v.
- Daginstitutioner m.v.
- Anden institution.

Fritidsformål

- Sommerhus.
- Feriekoloni, vandrehjem m.v. bortset fra sommerhus.
- Idrætshal, klubhus, svømmehal m.v.
- Kolonihavehus.
- Anden bygning til fritidsformål.

Mindre bygninger til garageformål, opbevaring m.v.

- Garage til et eller to køretøjer.
- Carport.
- Udhus.

Listen ovenfor er under ændring.

Optræder den registrerede anvendelse ikke på listen, kan den fulde liste ses her.

<http://bbr.dk/hvordanfaaieqbb>

Køkken, toilet og afløb

Toiletforhold

- Antal vandskylende toiletter i bolig- eller erhvervsenhed.
- Vandskylende toilet udenfor enheden.
- Anden type toilet udenfor enheden eller intet toilet i forbindelsen med enheden.

Badeforhold

- Antal badeværelser i enheden.
- Adgang til badeværelser.
- Hverken badeværelser eller adgang til badeværelser.

Køkkenforhold

- Eget køkken (med afløb og kogeinstallation).
- Adgang til fælles køkken.
- Fast kogeinstallation i værelse eller på gang.
- Ingen fast kogeinstallation.

Materialer

Ydervæggens materialer

- Mursten (tegl, kalksten, cementsten).
- Letbeton (lette bloksten, gasbeton).
- Fibercement, asbest (eternit el. lign).
- Fibercement, asbestfri.
- Bindingsværk (med udvendigt synligt træværk).
- Træbeklædning.
- Betonelementer (Etagehøje betonelementer).
- Metalplader.
- PVC.
- Glas.
- Ingen.
- Andet materiale.

Tagdækningsmateriale

- Built-up (fladt tag, typisk tagpap).
- Tagpap (med taghældning).
- Fibercement, herunder asbest (bølge eller skifereternit).
- Cementsten.
- Tegl.
- Metalplader.
- Stråtag.
- Fibercement (asbestfri).
- PVC.
- Glas.
- Grønt levende tag (Grønne tage)
- Ingen
- Andet materiale

Asbestholdigt materiale

- Asbestholdigt ydervægsmateriale.
- Asbestholdigt tagdækningsmateriale.
- Asbestholdigt ydervægs- og tagdækningsmateriale.

Opvarmningsforhold

Varmeinstallation

- Fjernvarme/blokvarme.
- Centralvarme fra eget anlæg et-kammerfy.
- Ovne (Kakkelovne, kamin, brændeovn o. lign.)
- Varmepumpe.
- Centralvarme med to fyringsenheder (fast brændsel, olie eller gas).
- Elovne, elpaneler.
- Gasradiatorer.
- Ingen varmeinstallationer.
- Blandet (kræver specifikation på enhedsniveau).

Opvarmningsmiddel

- Elektricitet.
- Gasværksgas.
- Flydende brændsel (olie, petroleum, flaskegas).
- Fast brændsel (kul, brænde mm.)
- Halm.
- Naturgas.
- Andet.

Supplerende varme

- Ikke oplyst.
- Varmepumpeanlæg.
- Ovne til fast brændsel (brændeovn o.lign.)
- Ovne til flydende brændsel.
- Solpaneler.
- Pejs.
- Gasradiator.
- Elovne, elpaneler.
- Biogasanlæg.
- Andet.
- Bygningen har ingen supplerende varme.

Afløbsforhold

Afløbskoder

Kodesættet benyttes for eksisterende forhold, ved enhver ændring skal nyt kodesæt benyttes:

- Afløb til offentligt spildevandsanlæg.
- Afløb til fælles privat spildevandsanlæg.
- Afløb til samletank.
- Afløb til samletank for toiletvand og mekanisk rensning af øvrigt spildevand.
- Mekanisk rensning med nedslivningsanlæg (med tilladelse).
- Mekanisk rensning med nedslivningsanlæg (uden tilladelse).
- Mekanisk rensning med privat udledning dir. til vandløb.
- Mekanisk og biologisk rensning.
- Udledning direkte uden rensning til vandløb, søer eller havet.
- Andet.

Afløbskoder nyt kodesæt

Der er indført mange nye afløbskoder i BBR. De nye koder skal benyttes ved alle fysiske ændringer i afløbsforholdene på en ejendom. Kommunen har dog også ret til på eget initiativ at konvertere koden, uden der er sket fysiske ændringer i forholdene.

Det nye kodesæt er hierarkisk inddelt, således at det vigtigste kriterium er om ejendommen er tilsluttet et kloaknet eller om ejendommen ligger i det åbne land.

Ejendomme, der er tilsluttet et kloaknet, inddeles efter om spildevandet (typisk fra køkken, bad og toilet) ledes ned i samme kloak som regnvandet (overfladevandet fra tage og befæstede arealer), eller om de behandles hver for sig.

Ejendomme, der ligger i det åbne land, inddeles efter den måde spildevandet behandles. Der er i BBR mulighed for at registrere, hvilke rensklasser det lokale rensanlæg overholder. Rensklassen kan være O, OP, SO eller SOP, idet O er en forkortelse for organisk stof, P for Phosphat og S for Sulphat. OP betyder så, at rensningen både omfatter organisk stof og Phosphat, osv.

Det er ikke altid, at alle bygninger på en ejendom har ens afløbsforhold. I så fald kan forholdene registreres individuelt på den enkelte bygning.

En fuldstændig oversigt over afløbskoder i BBR og en vejledning hertil kan findes på www.bbr.dk.

Andet

Boligtipe

- Egentlig beboelseslejlighed.
- Blandet erhverv og bolig med eget køkken.
- Enkeltværelse.
- Fællesbolig eller fælleshusholdning.
- Sommer-/fritidsbolig.
- Andet.

Ejerforhold

- Privatperson(er) eller interessentskab.
- Alment boligselskab.
- Aktie-, anparts- eller andet selskab.
- Forening, legat eller selvejende institution.
- Privat andelsboligforening.
- Kommunen (beliggenhedskommune).
- Kommunen (anden kommune).
- Region.
- Staten.
- Andet, moderejendom for ejerlejligheder.

Vandforsyning

- Alment vandforsyningsanlæg (tidligere offentligt).
- Privat, alment vandforsyningsanlæg.
- Enkeltindvindingsanlæg (egen boring).
- Brønd.
- Ikke alment vandforsyningsanlæg (forsyner < 10 ejendomme).
- Ingen vandforsyning.