



Kommune nr.: 187  
Kommunalt ejendoms nr.: 15235  
Udskrift dato: 19-09-2021  
BFE-nr.: Ejd. indeholder flere BFE numre  
Ejendommens beliggenhed:  
Løkketrogen 11A (Vejkode: 5219), 2625 Vallensbæk

Denne BBR-Meddelelse er rekvireret via OIS.

Fejl eller mangler i udskriften bedes meddelt til kommunen via e-mailadressen [cet@vallensbaek.dk](mailto:cet@vallensbaek.dk) eller telefonnr 47974000

## Oplysninger om grunde

### Adresse: Løkketrogen 11A (vejkode: 5219), 2625 Vallensbæk

Ejerforhold: Den kommune, hvori ejendommen er beliggende

#### Vand & afløb

Vandforsyning: Alment vandforsyningsanlæg

Afløbsforhold: Separatkloakeret: spildevand + delvis tag- og overfladevand

#### Matrikelnr.

17v

#### Ejerlav

Vallensbæk By, Vallensbæk

#### Ejendom

BFE-nr.: 2152868

Kommunalt ejendoms nr.: 15235

Ejerforhold: 50

### Adresse: Løkketrogen 11A (vejkode: 5219), 2625 Vallensbæk

Ejerforhold: Den kommune, hvori ejendommen er beliggende

#### Vand & afløb

Vandforsyning: Alment vandforsyningsanlæg

Afløbsforhold: Separatkloakeret: spildevand + tag- og overfladevand

#### Matrikelnr.

17æ

#### Ejerlav

VALLENSBÆK BY, VALLENSBÆK

#### Ejendom

BFE-nr.: 2152871

Kommunalt ejendoms nr.: 15235

Ejerforhold: 50

## Oplysninger om tekniske anlæg tilhørende grundens ejendom

### Anlægsnr.: 4

Adresse: Løkketrogen 11A (vejkode: 5219), 2625 Vallensbæk

Beliggende på matrikel 17v

Beliggenhed (kvalitet): Usikker

Legeplads

Etableringsår: 2010

Om-/tilbyg.år: 2014

#### Bemærkninger omkring anlæg:

nyt klatreredskab samt ny boldbane

### Anlægsnr.: 5

Adresse: Løkketrogen 11B (vejkode: 5219), 2625 Vallensbæk

Beliggende på matrikel 17v

Beliggenhed (kvalitet): Usikker

Legeplads

Etableringsår: 2010

### Anlægsnr.: 6

Adresse: Løkketrogen 11A (vejkode: 5219), 2625 Vallensbæk

Beliggende på matrikel 17v

Beliggenhed (kvalitet): Usikker

Legeplads

Etableringsår: 2011

**Bemærkninger omkring anlæg:**

Rutchebane på bakke

**Anlægsnr.: 7**

**Adresse: Løkketrogen 11A (vejkode: 5219), 2625 Vallensbæk**

Beliggende på matrikel 17v

Beliggenhed (kvalitet): Usikker

Legeplads

Etableringsår: 2019

**Anlægsnr.: 8**

**Adresse: Løkketrogen 11A (vejkode: 5219), 2625 Vallensbæk**

Beliggende på matrikel 17v

Beliggenhed (kvalitet): Usikker

Legeplads

Etableringsår: 2020

**Anlægsnr.: 9**

**Adresse: Løkketrogen 11D (vejkode: 5219), 2625 Vallensbæk**

Beliggende på matrikel 17v

Beliggenhed (kvalitet): Usikker

Legeplads

Etableringsår: 2020

**Anlægsnr.: 10**

**Adresse: Løkketrogen 11A (vejkode: 5219), 2625 Vallensbæk**

Beliggende på matrikel 17v

Beliggenhed (kvalitet): Usikker

Legeplads

Etableringsår: 2020

**Bemærkninger omkring anlæg:**

Babygyng

**Anlægsnr.: 11**

**Adresse: Løkketrogen 11A (vejkode: 5219), 2625 Vallensbæk**

Beliggende på matrikel 17v

Beliggenhed (kvalitet): Usikker

Legeplads

Etableringsår: 2021

**Bemærkninger omkring anlæg:**

Indianerby

**Anlægsnr.: 12**

**Adresse: Løkketrogen 11A (vejkode: 5219), 2625 Vallensbæk**

Beliggende på matrikel 17v

Beliggenhed (kvalitet): Usikker

Legeplads

Etableringsår: 2021

**Anlægsnr.: 13**

**Adresse: Løkketrogen 11B (vejkode: 5219), 2625 Vallensbæk**

Beliggende på matrikel 17v

Beliggenhed (kvalitet): Usikker

Legeplads

Etableringsår: 2021

Driftstatus: Ikke i drift

**Oplysninger om bygninger tilhørende grundens ejendom**

---

## Bygningsnr.: 1

Adresse: Løkketrogen 11E (vejkode: 5219), 2625 Vallensbæk

Daginstitution (Bygningens anvendelse 441)

Matrikelnr.: 17v

Beliggenhed (kvalitet): Sikker

Til-/ombygningsår: 2016

Antal helårsboliger med køkken: 0

Landsejerlavsnavn: Vallensbæk By, Vallensbæk

Opførelsesår: 1969

Antal etager u. kælder & tagetage: 1

Antal helårsboliger uden køkken: 0

### Materialer

Ydervæggens materiale: Andet materiale

Tagdækningsmateriale: Fibercement herunder asbest

Asbestholdigt materiale: Asbestholdigt tagdækningsmateriale

Kilde til bygningens materialer: Oplyst af ejer (eller dennes repræsentant)

Areal i grundplan	m2	Samlet andet areal	m2	Bygningens arealanvendelse	m2
Bebygget areal	456	Samlet andet areal	0	Samlet boligareal	0
Overdækket areal	0	Heraf affaldsrum i terræn	0	Heraf areal af lovlig beboelse i kælder	0
<b>Areal i hele bygningen</b>	<b>m2</b>	Heraf indbygget garage	0	Samlet erhvervsareal	456
Samlet bygningsareal (excl. kælder & tagetage)	456	Heraf indbygget carport	0	Heraf erhverv i kælder	0
Samlet kælderareal	0	Heraf indbygget udhus	0	Antal etager u. kælder & tagetage	1
Heraf udnyttet kælder	0	Heraf lukkede overdækninger	0		
Heraf dyb kælder	0	Heraf indbygget udestue el. lign.	0		
Samlet tagetageareal	0	Heraf udvendig efter isolering	0		
Heraf udnyttet tagetage	0	Heraf øvrige arealer	0		
		Heraf indbygget garage i kælder	0		

Kilde til bygningsarealer: Oplyst af ejer (eller dennes repræsentant)

### Energioplysninger

Varmeinstallation: Fjernvarme/blokvarme

### Bemærkninger for bygning

VUGGESTUE - REGNBUEEN

Mellembygning udgør 50 m<sup>2</sup>

NEDTAGNING AF SKILLEVÆG MELLEM 2 KØKKENER(RUM LO OG LL)

## Oplysninger om bolig-/erhvervsenheder

Adresse: Løkketrogen 11E (vejkode: 5219), 2625 Vallensbæk

Daginstitution (Anvendelseskode: 441)

Samlet areal:	456 m2	Andet
Enhedens erhvervsareal:	456 m2	
Enhedens boligareal:	0 m2	
Andet areal:	0 m2	
Enhedens andel af fælles adgangsareal:	0 m2	
Enhedens andel i fælles boligareal:	0 m2	
Areal af lukket altan/udestue:	0 m2	
Areal af åben altan/tagterrasse:	0 m2	

Kilde til arealer: Oplyst af ejer (eller dennes repræsentant)

Antal værelser: 7

Heraf antal værelser til erhverv: 7

Antal toiletter: 7

Antal badeværelser: 1

Køkkenforhold: Eget køkken med afløb

## Bygningsnr.: 2

Adresse: Løkketrogen 11D (vejkode: 5219), 2625 Vallensbæk

Daginstitution (Bygningens anvendelse 441)

Matrikelnr.: 17v

Beliggenhed (kvalitet): Sikker

Til-/ombygningsår: 2016

Antal helårsboliger med køkken: 0

Landsejerlavsnavn: Vallensbæk By, Vallensbæk

Opførelsesår: 1969

Antal etager u. kælder & tagetage: 1

Antal helårsboliger uden køkken: 0

### Materialer

Ydervæggens materiale: Andet materiale

Tagdækningsmateriale: Fibercement herunder asbest

Asbestholdigt materiale: Asbestholdigt tagdækningsmateriale

Kilde til bygningens materialer: Oplyst af ejer (eller dennes repræsentant)

Areal i grundplan	m2	Samlet andet areal	m2	Bygningens arealanvendelse	m2
Bebygget areal	404	Samlet andet areal	0	Samlet boligareal	0

Overdækket areal	0	Heraf affaldsrum i terræn	0	Heraf areal af lovlig beboelse i kældere	0
<b>Areal i hele bygningen</b>	<b>m2</b>	Heraf indbygget garage	0	Samlet erhvervsareal	404
Samlet bygningsareal (excl. kældere & tagetage)	404	Heraf indbygget carport	0	Heraf erhverv i kældere	0
		Heraf indbygget udhus	0	Antal etager u. kældere & tagetage	1
Samlet kældereareal	0	Heraf lukkede overdækninger	0		
Heraf udnyttet kældere	0	Heraf indbygget udestue el. lign.	0		
Heraf dyb kældere	0	Heraf udvendig efter isolering	0		
Samlet tagetageareal	0	Heraf øvrige arealer	0		
Heraf udnyttet tagetage	0	Heraf indbygget garage i kældere	0		

Kilde til bygningsarealer: Oplyst af ejer (eller dennes repræsentant)

#### Energioplysninger

Varmeinstallation: Fjernvarme/blokvarme

#### Bemærkninger for bygning

BØRNEHAVE - REGNBUEEN

Mellembygning udgør 50 m<sup>2</sup>

#### Oplysninger om bolig-/erhvervsenheder

Adresse: Løkketrogen 11D (vejkode: 5219), 2625 Vallensbæk

Daginstitution (Anvendelseskode: 441)

Samlet areal:	404 m2	Andet
Enhedens erhvervsareal:	404 m2	
Enhedens boligareal:	0 m2	
Andet areal:	0 m2	
Enhedens andel af fælles adgangsareal:	0 m2	
Enhedens andel i fælles boligareal:	0 m2	
Areal af lukket altan/udestue:	0 m2	
Areal af åben altan/tagterasse:	0 m2	

Kilde til arealer: Oplyst af ejer (eller dennes repræsentant)

Antal værelser: 11

Heraf antal værelser til erhverv: 11

Antal toiletter: 7

Køkkenforhold: Ingen fast kogeinstallation

#### Bygningsnr.: 4

Adresse: Løkketrogen 11C (vejkode: 5219), 2625 Vallensbæk

Anden bygning til fritidsformål (Bygningens anvendelse 590)

Matrikelnr.: 17v

Beliggenhed (kvalitet): Sikker

Antal etager u. kældere & tagetage: 1

Antal helårsboliger uden køkken: 0

Landsejerlavsnavn: Vallensbæk By, Vallensbæk

Opførelsesår: 1969

Antal helårsboliger med køkken: 0

#### Materialer

Ydervæggens materiale: Mursten

Tagdækningsmateriale: Fibercement herunder asbest

Asbestholdigt materiale: Asbestholdigt tagdækningsmateriale

Kilde til bygningens materialer: Oplyst af ejer (eller dennes repræsentant)

Areal i grundplan	m2	Samlet andet areal	m2	Bygningens arealanvendelse	m2
Bebygget areal	238	Samlet andet areal	0	Samlet boligareal	0
Overdækket areal	0	Heraf affaldsrum i terræn	0	Heraf areal af lovlig beboelse i kældere	0
<b>Areal i hele bygningen</b>	<b>m2</b>	Heraf indbygget garage	0	Samlet erhvervsareal	238
Samlet bygningsareal (excl. kældere & tagetage)	238	Heraf indbygget carport	0	Heraf erhverv i kældere	0
		Heraf indbygget udhus	0	Antal etager u. kældere & tagetage	1
Samlet kældereareal	0	Heraf lukkede overdækninger	0		
Heraf udnyttet kældere	0	Heraf indbygget udestue el. lign.	0		
Heraf dyb kældere	0	Heraf udvendig efter isolering	0		
Samlet tagetageareal	0	Heraf øvrige arealer	0		
Heraf udnyttet tagetage	0	Heraf indbygget garage i kældere	0		

Kilde til bygningsarealer: Oplyst af ejer (eller dennes repræsentant)

#### Energioplysninger

Varmeinstallation: Fjernvarme/blokvarme

#### Bemærkninger for bygning

FESTSAL - UDLEJNING

## Oplysninger om bolig-/erhvervsenheder

Adresse: Løkketrogen 11C (vejkode: 5219), 2625 Vallensbæk

Anden enhed til fritidsformål (Anvendelseskode: 590)

Samlet areal:	238 m2	Sommer- eller fritidsbolig
Enhedens erhvervsareal:	238 m2	
Enhedens boligareal:	0 m2	
Andet areal:	0 m2	
Enhedens andel af fælles adgangsareal:	0 m2	
Enhedens andel i fælles boligareal:	0 m2	
Areal af lukket altan/udestue:	0 m2	
Areal af åben altan/tagterrasse:	0 m2	
Kilde til arealer: Oplyst af ejer (eller dennes repræsentant)		
Antal værelser: 2		
Heraf antal værelser til erhverv: 2		
Antal toiletter: 3		
Køkkenforhold: Eget køkken med afløb		

## Bygningsnr.: 5

Adresse: Løkketrogen 11A (vejkode: 5219), 2625 Vallensbæk

Daginstitution (Bygningens anvendelse 441)

Matrikelnr.: 17v	Landsejerlavsnavn: Vallensbæk By, Vallensbæk
Beliggenhed (kvalitet): Sikker	Opførelsesår: 1973
Til-/ombygningsår: 2010	Antal etager u. kælder & tagetage: 1
Antal helårsboliger med køkken: 0	Antal helårsboliger uden køkken: 0

## Materialer

Ydervæggens materiale: Glas

Supplerende ydervægsmateriale: Træ

Tagdækningsmateriale: Fibercement herunder asbest

Asbestholdigt materiale: Asbestholdigt tagdækningsmateriale

Kilde til bygningens materialer: Oplyst af teknisk forvaltning

Areal i grundplan	m2	Samlet andet areal	m2	Bygningens arealanvendelse	m2
Bebygget areal	557	Samlet andet areal	0	Samlet boligareal	0
Overdækket areal	0	Heraf affaldsrum i terræn	0	Heraf areal af lovlig beboelse i kælder	0
<b>Areal i hele bygningen</b>	<b>m2</b>	Heraf indbygget garage	0	Samlet erhvervsareal	622
Samlet bygningsareal (excl. kælder & tagetage)	557	Heraf indbygget carport	0	Heraf erhverv i kælder	0
		Heraf indbygget udhus	0	Antal etager u. kælder & tagetage	1
Samlet kælderareal	65	Heraf lukkede overdækninger	0		
Heraf udnyttet kælder	0	Heraf indbygget udestue el. lign.	0		
Heraf dyb kælder	65	Heraf udvendig efter isolering	0		
Samlet tagetageareal	0	Heraf øvrige arealer	0		
Heraf udnyttet tagetage	0	Heraf indbygget garage i kælder	0		

Kilde til bygningsarealer: Oplyst af ejer (eller dennes repræsentant)

## Energioplysninger

Varmeinstallation: Fjernvarme/blokvarme

## Bemærkninger for bygning

VUGGE/BØRNEHAVE - LØKKEBO

legeplads med gyngestativ og kolbøttestativ 2009

opført 157 m2 uopvarmet klimazone i 2010

## Oplysninger om bolig-/erhvervsenheder

Adresse: Løkketrogen 11A (vejkode: 5219), 2625 Vallensbæk

Daginstitution (Anvendelseskode: 441)

Samlet areal:	622 m2	Andet
Enhedens erhvervsareal:	622 m2	
Enhedens boligareal:	0 m2	
Andet areal:	0 m2	
Enhedens andel af fælles adgangsareal:	0 m2	
Enhedens andel i fælles boligareal:	0 m2	
Areal af lukket altan/udestue:	0 m2	
Areal af åben altan/tagterrasse:	0 m2	
Kilde til arealer: Oplyst af andre (lukket for indberetning)		
Antal værelser: 12		

Heraf antal værelser til erhverv: 12  
Antal toiletter: 6  
Antal badeværelser: 2  
Køkkenforhold: Eget køkken med afløb

## Bygningsnr.: 6

Adresse: Løkketrogen 11G (vejkode: 5219), 2625 Vallensbæk

Daginstitution (Bygningens anvendelse 441)

Matrikelnr.: 17æ  
Beliggenhed (kvalitet): Sikker  
Antal etager u. kælder & tagetage: 1  
Antal helårsboliger uden køkken: 0

Landsejerlavsnavn: VALLENSBÆK BY, VALLENSBÆK  
Opførelsesår: 1980  
Antal helårsboliger med køkken: 0

### Materialer

Ydervæggens materiale: Mursten  
Tagdækningsmateriale: Fibercement herunder asbest  
Asbestholdigt materiale: Asbestholdigt tagdækningsmateriale

Kilde til bygningens materialer: Oplyst af teknisk forvaltning

Areal i grundplan	m2	Samlet andet areal	m2	Bygningens arealanvendelse	m2
Bebygget areal	359	Samlet andet areal	0	Samlet boligareal	0
Overdækket areal	0	Heraf affaldsrum i terræn	0	Heraf areal af lovlig beboelse i kælder	0
<b>Areal i hele bygningen</b>	<b>m2</b>	Heraf indbygget garage	0	Samlet erhvervsareal	718
Samlet bygningsareal (excl. kælder & tagetage)	359	Heraf indbygget carport	0	Heraf erhverv i kælder	0
		Heraf indbygget udhus	0	Antal etager u. kælder & tagetage	1
Samlet kælderareal	359	Heraf lukkede overdækninger	0		
Heraf udnyttet kælder	0	Heraf indbygget udestue el. lign.	0		
Heraf dyb kælder	0	Heraf udvendig efter isolering	0		
Samlet tagetageareal	0	Heraf øvrige arealer	0		
Heraf udnyttet tagetage	0	Heraf indbygget garage i kælder	0		

Kilde til bygningsarealer: Oplyst af teknisk forvaltning

### Vand og afløb

Vandforsyning: Alment vandforsyningsanlæg  
Afløbsforhold: Separatkloakeret: spildevand + tag- og overfladevand

### Energioplysninger

Varmeinstallation: Fjernvarme/blokvarme

### Bemærkninger for bygning

FRITIDSHJEM  
3 SIKRINGSRUM 176 M2 218 PERSONER

## Oplysninger om bolig-/erhvervsenheder

Adresse: Løkketrogen 11G (vejkode: 5219), 2625 Vallensbæk

Anden enhed til fritidsformål (Anvendelseskode: 590)

Samlet areal:	718 m2	Sommer- eller fritidsbolig
Enhedens erhvervsareal:	718 m2	
Enhedens boligareal:	0 m2	
Andet areal:	0 m2	
Enhedens andel af fælles adgangsareal:	0 m2	
Enhedens andel i fælles boligareal:	0 m2	
Areal af lukket altan/udestue:	0 m2	
Areal af åben altan/tagterrasse:	0 m2	

Kilde til arealer: Oplyst af teknisk forvaltning

Antal værelser: 15  
Heraf antal værelser til erhverv: 15  
Antal toiletter: 11  
Antal badeværelser: 4  
Køkkenforhold: Eget køkken med afløb

### Energioplysninger

Energiforsyning: 400 V el fra værk

## Bygningsnr.: 7

Adresse: Løkketrogen 11A (vejkode: 5219), 2625 Vallensbæk

Bygningens anvendelse: Udhus (Bygningens anvendelse 930)

Matrikelnr.: 17v

Landsejerlavsnavn: Vallensbæk By, Vallensbæk

Beliggenhed (kvalitet): Sikker

Opførelsesår: 1983

#### Materialer

Ydervæggens materiale: Træ

Tagdækningsmateriale: Andet materiale

Kilde til bygningens materialer: Oplyst af teknisk forvaltning

#### Areal

Bebygget areal: 12 m2

Kilde til bygningsarealer: Oplyst af teknisk forvaltning

### Bygningsnr.: 8

Adresse: **Løkketrogen 11A (vejkode: 5219), 2625 Vallensbæk**

Bygningens anvendelse: Udhus (Bygningens anvendelse 930)

Matrikelnr.: 17v

Landsejerlavsnavn: Vallensbæk By, Vallensbæk

Beliggenhed (kvalitet): Sikker

Opførelsesår: 1983

#### Materialer

Ydervæggens materiale: Træ

Tagdækningsmateriale: Andet materiale

Kilde til bygningens materialer: Oplyst af teknisk forvaltning

#### Areal

Bebygget areal: 20 m2

Kilde til bygningsarealer: Oplyst af teknisk forvaltning

### Bygningsnr.: 10

Adresse: **Løkketrogen 11D (vejkode: 5219), 2625 Vallensbæk**

Bygningens anvendelse: Udhus (Bygningens anvendelse 930)

Matrikelnr.: 17v

Landsejerlavsnavn: Vallensbæk By, Vallensbæk

Beliggenhed (kvalitet): Sikker

Opførelsesår: 1983

#### Materialer

Ydervæggens materiale: Træ

Tagdækningsmateriale: Plastmaterialer

Kilde til bygningens materialer: Oplyst af teknisk forvaltning

#### Areal

Bebygget areal: 12 m2

Kilde til bygningsarealer: Oplyst af teknisk forvaltning

### Bygningsnr.: 11

Adresse: **Løkketrogen 11D (vejkode: 5219), 2625 Vallensbæk**

Daginstitution (Bygningens anvendelse 441)

Matrikelnr.: 17v

Landsejerlavsnavn: Vallensbæk By, Vallensbæk

Beliggenhed (kvalitet): Sikker

Opførelsesår: 1983

Antal etager u. kælder & tagetage: 1

Antal helårsboliger med køkken: 0

Antal helårsboliger uden køkken: 0

#### Materialer

Ydervæggens materiale: Træ

Tagdækningsmateriale: Plastmaterialer

Kilde til bygningens materialer: Oplyst af teknisk forvaltning

Areal i grundplan	m2	Samlet andet areal	m2	Bygningens arealanvendelse	m2
Bebygget areal	45	Samlet andet areal	0	Samlet boligareal	0
Overdækket areal	0	Heraf affaldsrum i terræn	0	Heraf areal af lovlig beboelse i kælder	0
<b>Areal i hele bygningen</b>	<b>m2</b>	Heraf indbygget garage	0	Samlet erhvervsareal	45
Samlet bygningsareal (excl. kælder & tagetage)	45	Heraf indbygget carport	0	Heraf erhverv i kælder	0
		Heraf indbygget udhus	0	Antal etager u. kælder & tagetage	1
Samlet kælderareal	0	Heraf lukkede overdækninger	0		
Heraf udnyttet kælder	0	Heraf indbygget udestue el. lign.	0		
Heraf dyb kælder	0	Heraf udvendig efter isolering	0		
Samlet tagetageareal	0	Heraf øvrige arealer	0		
Heraf udnyttet tagetage	0	Heraf indbygget garage i kælder	0		

Kilde til bygningsarealer: Oplyst af teknisk forvaltning

#### Energioplysninger

Varmeinstallation: Ingen varmeinstallation

#### Bemærkninger for bygning

### Oplysninger om bolig-/erhvervsenheder

**Adresse: Løkkekrogen 11D (vejkode: 5219), 2625 Vallensbæk**

**Anden enhed til institutionsformål (Anvendelseskode: 449)**

Samlet areal:	45 m2	Andet
Enhedens erhvervsareal:	45 m2	
Enhedens boligareal:	0 m2	
Andet areal:	0 m2	
Enhedens andel af fælles adgangsareal:	0 m2	
Enhedens andel i fælles boligareal:	0 m2	
Areal af lukket altan/udestue:	0 m2	
Areal af åben altan/tagterrasse:	0 m2	

Kilde til arealer: Oplyst af andre (lukket for indberetning)

### Bygningsnr.: 12

**Adresse: Løkkekrogen 11E (vejkode: 5219), 2625 Vallensbæk**

Bygningens anvendelse: Udhus (Bygningens anvendelse 930)

Matrikelnr.: 17v

Landsejerlavsnavn: Vallensbæk By, Vallensbæk

Beliggenhed (kvalitet): Sikker

Opførelsesår: 1983

#### Materialer

Ydervæggens materiale: Træ

Tagdækningsmateriale: Plastmaterialer

Kilde til bygningens materialer: Oplyst af teknisk forvaltning

#### Areal

Bebygget areal: 12 m2

Kilde til bygningsarealer: Oplyst af teknisk forvaltning

### Bygningsnr.: 13

**Adresse: Løkkekrogen 11G (vejkode: 5219), 2625 Vallensbæk**

Bygningens anvendelse: Udhus (Bygningens anvendelse 930)

Matrikelnr.: 17æ

Landsejerlavsnavn: VALLENSBÆK BY, VALLENSBÆK

Beliggenhed (kvalitet): Sikker

Opførelsesår: 1983

#### Materialer

Ydervæggens materiale: Træ

Tagdækningsmateriale: Plastmaterialer

Kilde til bygningens materialer: Oplyst af teknisk forvaltning

#### Areal

Bebygget areal: 12 m2

Kilde til bygningsarealer: Oplyst af teknisk forvaltning

### Bygningsnr.: 14

**Adresse: Løkkekrogen 11B (vejkode: 5219), 2625 Vallensbæk**

Bygningens anvendelse: Udhus (Bygningens anvendelse 930)

Matrikelnr.: 17v

Landsejerlavsnavn: Vallensbæk By, Vallensbæk

Beliggenhed (kvalitet): Sikker

Opførelsesår: 1996

#### Materialer

Ydervæggens materiale: Træ

Tagdækningsmateriale: Fibercement herunder asbest

Kilde til bygningens materialer: Oplyst af teknisk forvaltning

#### Areal

Bebygget areal: 40 m2

Kilde til bygningsarealer: Oplyst af teknisk forvaltning

#### Bemærkninger for bygning:

ÅBENT CYKELSKUR

### Bygningsnr.: 15

**Adresse: Løkkekrogen 11A (vejkode: 5219), 2625 Vallensbæk**

Bygningens anvendelse: Udhus (Bygningens anvendelse 930)

Matrikelnr.: 17v

Landsejerlavsnavn: Vallensbæk By, Vallensbæk

Beliggenhed (kvalitet): Sikker

Opførelsesår: 2004

#### Materialer



Ydervæggens materiale: Træ

Tagdækningsmateriale: Tagpap med stor hældning

Kilde til bygningens materialer: Oplyst af teknisk forvaltning

#### Areal

Bebygget areal: 12 m2

Kilde til bygningsarealer: Oplyst af teknisk forvaltning

### Bygningsnr.: 16

Adresse: Løkketrogen 11A (vejkode: 5219), 2625 Vallensbæk

Anden bygning til institutionsformål (Bygningens anvendelse 449)

Matrikelnr.: 17v

Beliggenhed (kvalitet): Sikker

Antal etager u. kælder & tagetage: 1

Antal helårsboliger uden køkken: 0

Landsejerlavnavn: Vallensbæk By, Vallensbæk

Opførelsesår: 2009

Antal helårsboliger med køkken: 0

#### Materialer

Ydervæggens materiale: Fibercement herunder asbest

Tagdækningsmateriale: Tagpap med stor hældning

Kilde til bygningens materialer: Oplyst af teknisk forvaltning

Areal i grundplan	m2	Samlet andet areal	m2	Bygningens arealanvendelse	m2
Bebygget areal	41	Samlet andet areal	18	Samlet boligareal	0
Overdækket areal	5	Heraf affaldsrum i terræn	0	Heraf areal af lovlig beboelse i kælder	0
<b>Areal i hele bygningen</b>	<b>m2</b>	Heraf indbygget garage	0	Samlet erhvervsareal	41
Samlet bygningsareal (excl. kælder & tagetage)	41	Heraf indbygget carport	0	Heraf erhverv i kælder	0
		Heraf indbygget udhus	18	Antal etager u. kælder & tagetage	1
Samlet kælderareal	0	Heraf lukkede overdækninger	0		
Heraf udnyttet kælder	0	Heraf indbygget udestue el. lign.	0		
Heraf dyb kælder	0	Heraf udvendig efter isolering	0		
Samlet tagetageareal	0	Heraf øvrige arealer	0		
Heraf udnyttet tagetage	0	Heraf indbygget garage i kælder	0		

Kilde til bygningsarealer: Oplyst af teknisk forvaltning

#### Energioplysninger

Varmeinstallation: Ingen varmeinstallation

#### Bemærkninger for bygning

liggehal og depotrum

### Oplysninger om bolig-/erhvervsenheder

Adresse: Løkketrogen 11A (vejkode: 5219), 2625 Vallensbæk

Anden enhed til institutionsformål (Anvendelseskode: 449)

Samlet areal:	41 m2	Andet
Enhedens erhvervsareal:	41 m2	
Enhedens boligareal:	0 m2	
Andet areal:	0 m2	
Enhedens andel af fælles adgangsareal:	0 m2	
Enhedens andel i fælles boligareal:	0 m2	
Areal af lukket altan/udestue:	0 m2	
Areal af åben altan/tagterrasse:	0 m2	

Kilde til arealer: Oplyst af andre (lukket for indberetning)

### Bygningsnr.: 17

Adresse: Løkketrogen 11A (vejkode: 5219), 2625 Vallensbæk

Anden bygning til institutionsformål (Bygningens anvendelse 449)

Matrikelnr.: 17v

Beliggenhed (kvalitet): Sikker

Antal etager u. kælder & tagetage: 1

Antal helårsboliger uden køkken: 0

Landsejerlavnavn: Vallensbæk By, Vallensbæk

Opførelsesår: 2009

Antal helårsboliger med køkken: 0

#### Materialer

Ydervæggens materiale: Træ

Tagdækningsmateriale: Andet materiale

Kilde til bygningens materialer: Oplyst af teknisk forvaltning

Areal i grundplan	m2	Samlet andet areal	m2	Bygningens arealanvendelse	m2
Bebygget areal	28	Samlet andet areal	0	Samlet boligareal	0

Overdækket areal	0	Heraf affaldsrum i terræn	0	Heraf areal af lovlig beboelse i kælder	0
<b>Areal i hele bygningen</b>	<b>m2</b>	Heraf indbygget garage	0	Samlet erhvervsareal	28
Samlet bygningsareal (excl. kælder & tagetage)	28	Heraf indbygget carport	0	Heraf erhverv i kælder	0
		Heraf indbygget udhus	0	Antal etager u. kælder & tagetage	1
Samlet kælderareal	0	Heraf lukkede overdækninger	0		
Heraf udnyttet kælder	0	Heraf indbygget udestue el. lign.	0		
Heraf dyb kælder	0	Heraf udvendig efter isolering	0		
Samlet tagetageareal	0	Heraf øvrige arealer	0		
Heraf udnyttet tagetage	0	Heraf indbygget garage i kælder	0		

Kilde til bygningsarealer: Oplyst af teknisk forvaltning

#### Vand og afløb

Vandforsyning: Ingen vandforsyning

Afløbsforhold: Ingen udledning

#### Energioplysninger

Varmeinstallation: Ingen varmeinstallation

#### Bemærkninger for bygning

bålhytte

### Oplysninger om bolig-/erhvervsenheder

Adresse: Løkketrogen 11A (vejkode: 5219), 2625 Vallensbæk

Anden enhed til institutionsformål (Anvendelseskode: 449)

Samlet areal:	28 m2	Andet
Enhedens erhvervsareal:	28 m2	
Enhedens boligareal:	0 m2	
Andet areal:	0 m2	
Enhedens andel af fælles adgangsareal:	0 m2	
Enhedens andel i fælles boligareal:	0 m2	
Areal af lukket altan/udestue:	0 m2	
Areal af åben altan/tagterrasse:	0 m2	

Kilde til arealer: Oplyst af andre (lukket for indberetning)

### Bygningsnr.: 18

Adresse: Løkketrogen 11A (vejkode: 5219), 2625 Vallensbæk

Anden bygning til institutionsformål (Bygningens anvendelse 449)

Matrikelnr.: 17v

Beliggenhed (kvalitet): Sikker

Antal etager u. kælder & tagetage: 1

Antal helårsboliger uden køkken: 0

Landsejerlavsnavn: Vallensbæk By, Vallensbæk

Opførelsesår: 2014

Antal helårsboliger med køkken: 0

#### Materialer

Ydervæggens materiale: Træ

Tagdækningsmateriale: Tagpap med stor hældning

Kilde til bygningens materialer: Oplyst af teknisk forvaltning

Areal i grundplan	m2	Samlet andet areal	m2	Bygningens arealanvendelse	m2
Bebygget areal	25	Samlet andet areal	25	Samlet boligareal	0
Overdækket areal	0	Heraf affaldsrum i terræn	0	Heraf areal af lovlig beboelse i kælder	0
<b>Areal i hele bygningen</b>	<b>m2</b>	Heraf indbygget garage	0	Samlet erhvervsareal	25
Samlet bygningsareal (excl. kælder & tagetage)	25	Heraf indbygget carport	0	Heraf erhverv i kælder	0
		Heraf indbygget udhus	0	Antal etager u. kælder & tagetage	1
Samlet kælderareal	0	Heraf lukkede overdækninger	0		
Heraf udnyttet kælder	0	Heraf indbygget udestue el. lign.	0		
Heraf dyb kælder	0	Heraf udvendig efter isolering	0		
Samlet tagetageareal	0	Heraf øvrige arealer	25		
Heraf udnyttet tagetage	0	Heraf indbygget garage i kælder	0		

Kilde til bygningsarealer: Oplyst af teknisk forvaltning

#### Vand og afløb

Vandforsyning: Ingen vandforsyning

Afløbsforhold: Intet afløb

Udledningstilladelse: Ikke oplyst

#### Energioplysninger

Varmeinstallation: Ingen varmeinstallation

## Bemærkninger for bygning

legehus

## Oplysninger om bolig-/erhvervsenheder

Adresse: Løkketrogen 11A (vejkode: 5219), 2625 Vallensbæk

Anden enhed til institutionsformål (Anvendelseskode: 449)

Samlet areal:	25 m2	Andet
Enhedens erhvervsareal:	25 m2	
Enhedens boligareal:	0 m2	
Andet areal:	0 m2	
Enhedens andel af fælles adgangsareal:	0 m2	
Enhedens andel i fælles boligareal:	0 m2	
Areal af lukket altan/udestue:	0 m2	
Areal af åben altan/tagterrasse:	0 m2	

Kilde til arealer: Oplyst af andre (lukket for indberetning)

## Bygningsnr.: 19

Adresse: Løkketrogen 11B (vejkode: 5219), 2625 Vallensbæk

Daginstitution (Bygningens anvendelse 441)

Matrikelnr.: 17v

Landsejerlavsnavn: Vallensbæk By, Vallensbæk

Beliggenhed (kvalitet): Sikker

Opførelsesår: 2019

Antal etager u. kælder & tagetage: 1

Antal helårsboliger med køkken: 0

Antal helårsboliger uden køkken: 0

## Materialer

Ydervæggens materiale: Mursten

Tagdækningsmateriale: Tagpap med stor hældning

Kilde til bygningens materialer: Oplyst af ejer (eller dennes repræsentant)

Areal i grundplan	m2	Samlet andet areal	m2	Bygningens arealanvendelse	m2
Bebygget areal	814	Samlet andet areal	0	Samlet boligareal	0
Overdækket areal	0	Heraf affaldsrum i terræn	0	Heraf areal af lovlig beboelse i kælder	0
<b>Areal i hele bygningen</b>	<b>m2</b>	Heraf indbygget garage	0	Samlet erhvervsareal	814
Samlet bygningsareal (excl. kælder & tagetage)	814	Heraf indbygget carport	0	Heraf erhverv i kælder	0
		Heraf indbygget udhus	0	Antal etager u. kælder & tagetage	1
Samlet kælderareal	0	Heraf lukkede overdækninger	0		
Heraf udnyttet kælder	0	Heraf indbygget udestue el. lign.	0		
Heraf dyb kælder	0	Heraf udvendig efter isolering	0		
Samlet tagetageareal	0	Heraf øvrige arealer	0		
Heraf udnyttet tagetage	0	Heraf indbygget garage i kælder	0		

Kilde til bygningsarealer: Oplyst af ejer (eller dennes repræsentant)

## Energioplysninger

Varmeinstallation: Fjernvarme/blokvarme

## Oplysninger om bolig-/erhvervsenheder

Adresse: Løkketrogen 11B st. (vejkode: 5219), 2625 Vallensbæk

Daginstitution (Anvendelseskode: 441)

Samlet areal:	814 m2	Andet
Enhedens erhvervsareal:	814 m2	
Enhedens boligareal:	0 m2	
Andet areal:	0 m2	
Enhedens andel af fælles adgangsareal:	0 m2	
Enhedens andel i fælles boligareal:	0 m2	
Areal af lukket altan/udestue:	0 m2	
Areal af åben altan/tagterrasse:	0 m2	

Kilde til arealer: Oplyst af teknisk forvaltning

Antal værelser: 14

Heraf antal værelser til erhverv: 14

Antal toiletter: 9

Antal badeværelser: 1

Køkkenforhold: Eget køkken med afløb

## Energioplysninger

Energiforsyning: Både 230 V el og gas fra værk

## Andre bygninger, som ikke indgår i denne ejendom

---

### Bygningsnr.: 20 (Bygning på fremmed grund)

Adresse: Løkkekrogen 33 (vejkode: 5219), 2625 Vallensbæk

Bygningens anvendelse: Bygning til forsyning- og energidistribution (Bygningens anvendelse 232)

Matrikelnr.: 17æ

Landsejerlavsnavn: VALLENSBÆK BY, VALLENSBÆK

Beliggenhed (kvalitet): Usikker

Opførelsesår: 1968

Bygningens BFE-nr: 717678

Bygningens kommunale ejendoms nr: 15219

Grundens BFE-nr.: 2152871

Grundens kommunale ejendoms nr.: 15235

#### Materialer

Ydervæggens materiale: Mursten

Tagdækningsmateriale: Tagpap med stor hældning

#### Areal

Bebygget areal: 20 m2

## Oplysninger om byggesager

---

### Byggesagsnr.: 2021-0001

Byggesagen berører:

- bygning nr. 21

Byggesagstype : Nybyggeri

Byggetilladelse : 01-07-2021

Byggesagsdato : 01-07-2021

Påbegyndt :

Fuldført byggeri / nedrivning :

### Byggesagsnr.: 21/1467

Byggesagen berører:

- bygning nr. 21

Byggesagstype : Nybyggeri

Byggetilladelse : 16-04-2021

Byggesagsdato : 16-04-2021

Påbegyndt : 19-04-2021

Fuldført byggeri / nedrivning :

### Byggesagsnr.: 21/159

Byggesagen berører:

- bygning nr. 15

Byggesagstype : Til/ombygning

Byggetilladelse : 13-01-2021

Byggesagsdato : 13-01-2021

Påbegyndt : 29-01-2021

Fuldført byggeri / nedrivning :

### Byggesagsnr.: 21/159

Byggesagen berører:

- bygning nr. 5

Byggesagstype : Til/ombygning

Byggetilladelse : 13-01-2021

Byggesagsdato : 13-01-2021

Påbegyndt : 29-01-2021

Fuldført byggeri / nedrivning :

### Byggesagsnr.: 21/169

Byggesagen berører:

- bygning nr. 20

Byggesagstype : Nybyggeri

Byggetilladelse : 14-01-2021

Byggesagsdato : 14-01-2021

Påbegyndt :

Fuldført byggeri / nedrivning :

### Byggesagsnr.: 21/3096

Byggesagen berører:

- anlæg: 14

Byggesagstype : Nybyggeri

Byggetilladelse : 13-09-2021

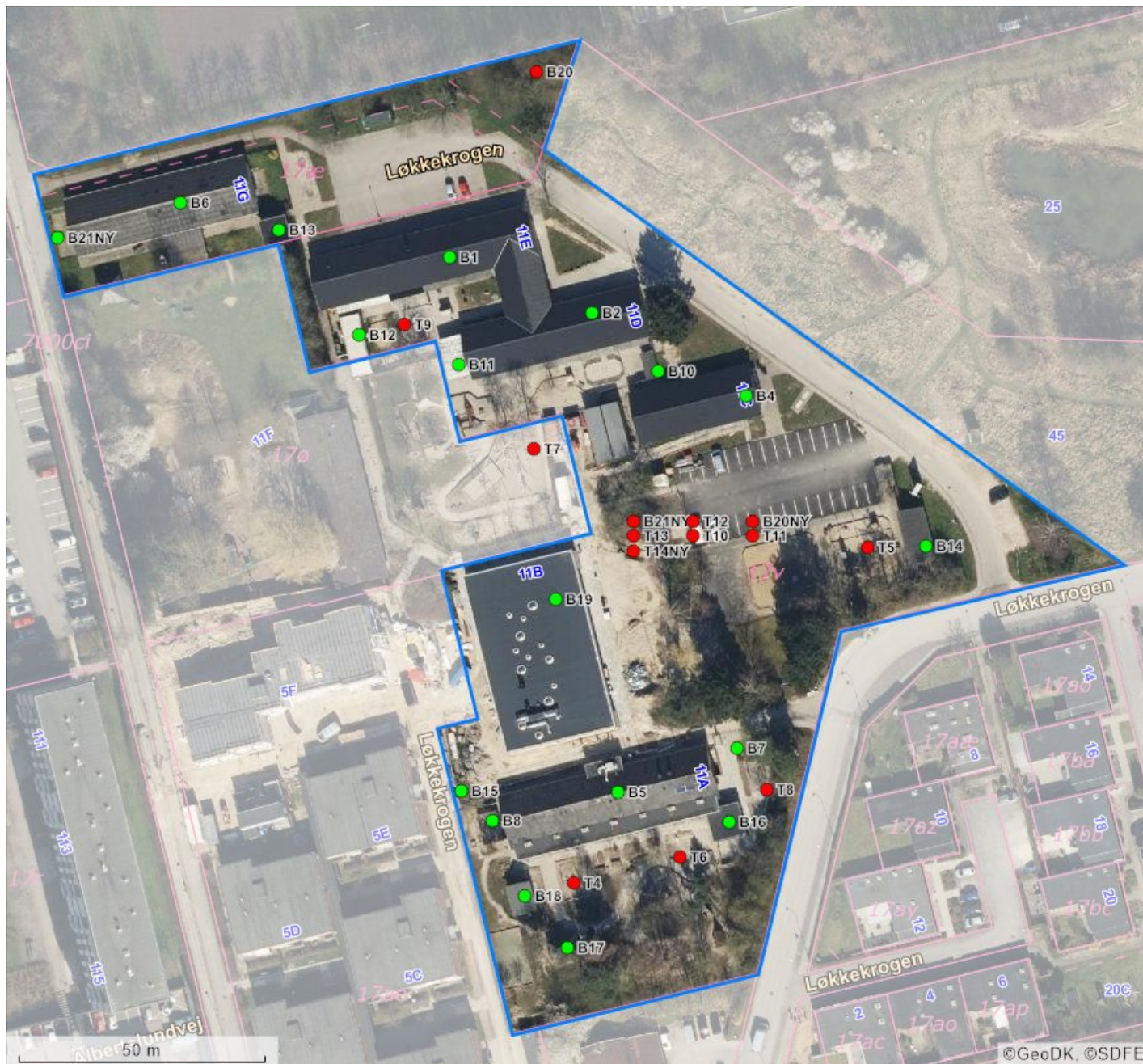
Byggesagsdato : 13-09-2021

Påbegyndt :

Ibrugtagningstilladelse :

Fuldført byggeri / nedrivning :

## Kortmateriale



BBR punkter		Beliggenhed	Linjer i kortet
<b>B#</b>	Bygningsnummer	● Sikker placering	— Ejendom
<b>T#</b>	Teknisk anlæg nummer	● Næsten sikker placering	— Jordstykke <sup>1</sup>
<b>NY</b>	Nybyggeri	● Usikker placering	— Bygningsomrids, nøjagtigt <sup>2</sup>
<b>*</b>	Bygning på fremmed grund		— Bygningsomrids, unøjagtigt <sup>3</sup>

- Jordstykke dækker over udstrækningen af det enkelte matrikelnummer.
- Bygningsomridset er nøjagtigt, når dets placering er verificeret af GeoDanmark (se nedenfor).
- Bygningsomridset er unøjagtigt, når dets placering ikke er verificeret af GeoDanmark (se nedenfor).

Du kan få et mere detaljeret geografisk overblik over ejendommen på <https://kort.bbr.dk>.

Kortmateriale er automatisk genereret på baggrund af oplysninger om ejendommen fra Bygnings- og Boligregisteret (BBR), Matrikelkortet, GeoDanmark, Danmarks Adresseregister (DAR) m.fl.

Kortet indeholder de nyeste offentligt tilgængelige data fra Datafordeler og Kortforsyning.

BBR er det landsdækkende register over Bygnings- og boligoplysninger. Se mere på <https://bbr.dk/ejere>

Matrikelkortet er en visning af Matrikelregistret, så de enkelte matrikulære arealer (matrikelnumre, vejlitra mv.) kan identificeres. Matrikelkortet er et vejledende kort, hvad angår skellenes nøjagtige geografiske placering, og skellene falder ikke altid sammen med de synlige grænser i landskabet. Se mere på <https://gst.dk/matriklen/om-matriklen/matrikelkort-register-og-arkiv/>.

GeoDanmark er et samarbejde mellem kommunerne og Styrelsen for Dataforsyning og Effektivisering om at kortlægge Danmark. GeoDanmarks-data består bl.a. af luftfotos og bygningsomrids. Vær opmærksom på, at disse luftfotos optages om foråret, og at bygningsomrids opdateres på baggrund heraf. Derfor kan der være forsinkelser i registreringen af ændringer, afhængigt af hvornår ændringen – fx en opførsel eller nedrivning af bygning – er sket.. Se mere på <https://www.geodanmark.dk/om-geodanmark/>

DAR er er Danmarks autoritative register for adresser og vejnavne. Se mere på [danmarksadresser.dk/dar](http://danmarksadresser.dk/dar).

## Din pligt som ejer

---

Det er dit ansvar som ejer, at oplysningerne om din ejendom i BBR er korrekte. En registrering i BBR kan ikke nødvendigvis tages som udtryk for, at byggeriet er lovligt i henhold til anden lovgivning. Kommunen kan give en bøde på op til 5.000 kr., hvis du ikke indberetter oplysninger til BBR, eller hvis du giver forkerte oplysninger.

Derfor er det vigtigt, at du læser din BBR meddelelse og kontrollerer om alle bygninger og anlæg på ejendommen er registreret rigtigt. Når du køber en ejendom eller ændrer på bygninger og boliger, er det ekstra vigtigt at være opmærksom på, om registreringerne er korrekte. Indberetningspligten gælder også byggesager.

Du skal være særligt opmærksom på:

- **Opførelsesår**
- **Om- og tilbygningsår**
- **Bebygget areal**
- **Antal etager**
- **Samlet boligareal eller erhvervsareal**
- **Areal af udnyttet tagetage**
- **Areal af udestue**
- **Tagdækningsmateriale**
- **Varmeinstallation**

Omkring opførelsesår vil der nogle steder være angivet år 1000. Dette skyldes, at du ikke har givet oplysninger om opførelsesår vedrørende den pågældende bygning. Kommunen har lov til at kontrollere de oplysninger, du giver til BBR. Kontrollen kan ske ved et anmeldt besøg på ejendommen eller ved registersamkøring med eksterne kilder – f.eks. folkeregistret eller ved hjælp af luftfotos.

I BBR er din ejendom registreret på 4 niveauer:

### Grund

Grunden er normalt det samme som en matrikel, og er et sammenhængende stykke jord. I særlige tilfælde kan grunden bestå af flere matrikler, og en ejendom af flere grunde. Dette vil oftest være på landbrugsejendomme. På grunden registreres f.eks. oplysninger om vandforsyning og afløbsforhold.

### Bygning

Bygninger i BBR er alt fra et redskabsskur til et butikscenter. Her findes informationer om den væsentligste anvendelse af bygningen, bebygget areal, arealet af samtlige etager (samlet bygningsareal), materialer m.m.

### Enhed

En enhed i BBR er betegnelsen for en bolig i et parcelhus, en lejlighed eller f.eks. et erhvervslejemål. En enhed ligger altid inde i en bygning. Enfamiliehuse har typisk en boligenhed, etageboligbebyggelse har én boligenhed for hver lejlighed, og erhvervsbygninger har én eller flere enheder til erhverv. En enhed har typisk sin egen selvstændige indgang. Under enheder registreres bl.a. samlet areal, areal til beboelse/erhverv samt anvendelsen.

### Tekniske anlæg

Tekniske anlæg kan være olietanke, vindmøller, gylletanke, solvarmeanlæg m.m. Tekniske anlæg er som regel placeret på grunden, men kan også ligge inde i en bygning.

## Arealerne på BBR-meddelelsen

---

Arealerne indgår i beregningen af ejendomsvurderingen, men kan også have betydning for f.eks. forsikring, realkredit- og boliglån, fjernvarmeregning m.m. Arealer skal altid måles til ydersiden af ydervæggen. Læs mere om opmåling og se vejledninger på [www.bbr.dk](http://www.bbr.dk).

**Det bebyggede areal** svarer normalt til stueetagens areal. I bygninger med forskudte etager opmåles det bebyggede areal som bygningens udbredelse set oppefra.

**Det samlede bygningsareal** opgøres som arealet af samtlige etager. Areal af eventuel kælder og tagetage skal ikke regnes med.

**Tagetagens samlede areal** opgøres som det areal, der udnyttes sammen med det areal, der ville kunne udnyttes til bolig eller erhverv. Ligesom i bygningsreglementet måles arealet i vandret plan 1,5 m over færdigt gulv til den udvendige side af tagbelægningen.

**Udnyttet areal i tagetagen** opgøres som den del af tagetagens areal, som faktisk udnyttes til beboelse eller erhverv.

**Kælderarealet** opgøres samlet for hele kælderetagen.

**Det samlede boligareal** opgøres som arealet af samtlige beboelsesrum inklusiv areal i entré, gang, badeværelse, toilet og køkken. I arealet medregnes udnyttet areal i eventuel tagetage og areal af kælderrum, der må anvendes til beboelse – det vil sige opfylder byggelovgivningens krav til beboelsesrum.

Hvis arealerne har forskellige anvendelser, skal de deles op i den del, der må bruges til bolig, den del der anvendes til erhvervs- eller institutionsformål samt den del, der udgør andet areal.

Sammenhængen mellem de forskellige arealangivelser betyder f.eks., at for et parcelhus uden kælder, hvor parcelhuset kun bruges til beboelse, vil boligarealet svare til det samlede bygningsareal plus eventuel udnyttet tagetage.

Har en bygning to eller flere lejligheder, fordeles adgangs- og trappearealer ligeligt mellem de enkelte lejligheder.

Med hensyn til areal af ejerlejlighed skal du være specielt opmærksom på, at BBR's boligareal ofte vil være forskellig fra **det tinglyste areal**. Det skyldes, at arealerne opgøres efter forskellige principper. Ejerlejlighedens samlede areal i BBR vil svare til summen af areal til beboelse, areal til erhverv inklusiv andel af adgangsareal.

# Oversigt over BBR-oplysninger

## Anvendelse

### Helårsbeboelse

- Stuehus til landbrugsejendom.
- Fritliggende enfamiliehus.
- Række-, kæde- eller dobbelthus.
- Etageboligbebyggelse.
- Kollegium.
- Døgninstitution.
- Anden bygning til helårsbeboelse.

### Produktions- og lagerbygninger i forbindelse med landbrug, industri, offentlige værker og lign.

- Landbrug, skovbrug, gartneri, råstofudvinding m.v.
- Industri, fabrik, håndværk m.v.
- El-, gas-, vand- eller varmeværker, forbrændingsanstalter m.v.
- Anden bygning til landbrug, industri m.v.

### Handel, kontor, transport og service

- Transport- og garageanlæg, stationer, lufthavne m.v.
- Kontor, handel, lager, herunder offentlig administration.
- Hotel, restaurant, vaskeri, frisør og anden service virksomhed.
- Anden bygning til transport, handel m.v.

### Institutioner og kultur

- Biograf, teater, erhvervsmæssig udstilling, bibliotek, museum, kirke og lign.
- Skole, undervisning og forskning.
- Hospital, sygehjem, fødeklinik, offentlige klinikker m.v.
- Daginstitutioner m.v.
- Anden institution.

### Fritidsformål

- Sommerhus.
- Feriekoloni, vandrehjem m.v. bortset fra sommerhus.
- Idrætshal, klubhus, svømmehal m.v.
- Kolonihavehus.
- Anden bygning til fritidsformål.

### Mindre bygninger til garageformål, opbevaring m.v.

- Garage til et eller to køretøjer.
- Carport.
- Udhus.

### Listen ovenfor er under ændring.

Optræder den registrerede anvendelse ikke på listen, kan den fulde liste ses her.

<http://bbr.dk/hvordanfaaieqbb>

### Køkken, toilet og afløb

#### Toiletforhold

- Antal vandskylende toiletter i bolig- eller erhvervsenhed.
- Vandskylende toilet udenfor enheden.
- Anden type toilet udenfor enheden eller intet toilet i forbindelsen med enheden.

#### Badeforhold

- Antal badeværelser i enheden.
- Adgang til badeværelser.
- Hverken badeværelser eller adgang til badeværelser.

#### Køkkenforhold

- Eget køkken (med afløb og kogeinstallation).
- Adgang til fælles køkken.
- Fast kogeinstallation i værelse eller på gang.
- Ingen fast kogeinstallation.

## Materialer

### Ydervæggens materialer

- Mursten (tegl, kalksten, cementsten).
- Letbeton (lette bloksten, gasbeton).
- Fibercement, asbest (eternit el. lign).
- Fibercement, asbestfri.
- Bindingsværk (med udvendigt synligt træværk).
- Træbeklædning.
- Betonelementer (Etagehøje betonelementer).
- Metalplader.
- PVC.
- Glas.
- Ingen.
- Andet materiale.

### Tagdækningsmateriale

- Built-up (fladt tag, typisk tagpap).
- Tagpap (med taghældning).
- Fibercement, herunder asbest (bølge eller skifereternit).
- Cementsten.
- Tegl.
- Metalplader.
- Stråtag.
- Fibercement (asbestfri).
- PVC.
- Glas.
- Grønt levende tag (Grønne tage)
- Ingen
- Andet materiale

### Asbestholdigt materiale

- Asbestholdigt ydervægsmateriale.
- Asbestholdigt tagdækningsmateriale.
- Asbestholdigt ydervægs- og tagdækningsmateriale.

### Opvarmningsforhold

#### Varmeinstallation

- Fjernvarme/blokvarme.
- Centralvarme fra eget anlæg et-kammerfy.
- Ovne (Kakkelovne, kamin, brændeovn o. lign.)
- Varmepumpe.
- Centralvarme med to fyringsenheder (fast brændsel, olie eller gas).
- Elovne, elpaneler.
- Gasradiatorer.
- Ingen varmeinstallationer.
- Blandet (kræver specifikation på enhedsniveau).

#### Opvarmningsmiddel

- Elektricitet.
- Gasværksgas.
- Flydende brændsel (olie, petroleum, flaskegas).
- Fast brændsel (kul, brænde mm.)
- Halm.
- Naturgas.
- Andet.

#### Supplerende varme

- Ikke oplyst.
- Varmepumpeanlæg.
- Ovne til fast brændsel (brændeovn o.lign.)
- Ovne til flydende brændsel.
- Solpaneler.
- Pejs.
- Gasradiator.
- Elovne, elpaneler.
- Biogasanlæg.
- Andet.
- Bygningen har ingen supplerende varme.

## Afløbsforhold

### Afløbskoder

Kodesættet benyttes for eksisterende forhold, ved enhver ændring skal nyt kodesæt benyttes:

- Afløb til offentligt spildevandsanlæg.
- Afløb til fælles privat spildevandsanlæg.
- Afløb til samletank.
- Afløb til samletank for toiletvand og mekanisk rensning af øvrigt spildevand.
- Mekanisk rensning med nedslivningsanlæg (med tilladelse).
- Mekanisk rensning med nedslivningsanlæg (uden tilladelse).
- Mekanisk rensning med privat udledning dir. til vandløb.
- Mekanisk og biologisk rensning.
- Udledning direkte uden rensning til vandløb, søer eller havet.
- Andet.

### Afløbskoder nyt kodesæt

Der er indført mange nye afløbskoder i BBR. De nye koder skal benyttes ved alle fysiske ændringer i afløbsforholdene på en ejendom. Kommunen har dog også ret til på eget initiativ at konvertere koden, uden der er sket fysiske ændringer i forholdene.

Det nye kodesæt er hierarkisk inddelt, således at det vigtigste kriterium er om ejendommen er tilsluttet et kloaknet eller om ejendommen ligger i det åbne land.

Ejendomme, der er tilsluttet et kloaknet, inddeles efter om spildevandet (typisk fra køkken, bad og toilet) ledes ned i samme kloak som regnvandet (overfladevandet fra tage og befæstede arealer), eller om de behandles hver for sig.

Ejendomme, der ligger i det åbne land, inddeles efter den måde spildevandet behandles. Der er i BBR mulighed for at registrere, hvilke rensklasser det lokale rensanlæg overholder. Rensklassen kan være O, OP, SO eller SOP, idet O er en forkortelse for organisk stof, P for Phosphat og S for Sulphat. OP betyder så, at rensningen både omfatter organisk stof og Phosphat, osv.

Det er ikke altid, at alle bygninger på en ejendom har ens afløbsforhold. I så fald kan forholdene registreres individuelt på den enkelte bygning.

En fuldstændig oversigt over afløbskoder i BBR og en vejledning hertil kan findes på [www.bbr.dk](http://www.bbr.dk).

## Andet

### Boligtype

- Egentlig beboelseslejlighed.
- Blandet erhverv og bolig med eget køkken.
- Enkeltværelse.
- Fællesbolig eller fælleshusholdning.
- Sommer-/fritidsbolig.
- Andet.

### Ejerforhold

- Privatperson(er) eller interessentskab.
- Alment boligselskab.
- Aktie-, anparts- eller andet selskab.
- Forening, legat eller selvejende institution.
- Privat andelsboligforening.
- Kommunen (beliggenhedskommune).
- Kommunen (anden kommune).
- Region.
- Staten.
- Andet, moderejendom for ejerlejligheder.

### Vandforsyning

- Alment vandforsyningsanlæg (tidligere offentligt).
- Privat, alment vandforsyningsanlæg.
- Enkeltindvindingsanlæg (egen boring).
- Brønd.
- Ikke alment vandforsyningsanlæg (forsyner < 10 ejendomme).
- Ingen vandforsyning.